

外国人風カラーで人気の『THROW』から  
初のヘアケアライン誕生。

2018.4.4 DEBUT.

THROW

Professional Hair Color

HAIR COLOR CARE

THROW HAIR COLOR CARE HAS 3 FEATURES: MILD FORMULATION,  
GLOSSY FINISH AND COLOR-PRESERVING.



株式会社ビューティーエクスペリエンス(本社:東京都世田谷区・代表取締役社長:福井 敏浩)は人気ヘアサロン「air」、「Belle」の協力を得て開発した、こだわりのニュアンスヘアカラーブランド「THROW(スロウ)」から「HAIR COLOR CARE」を2018年4月4日より全国の理美容室へ新発売します。

#### 開発のねらい

「THROW」は色みの表現が困難だったクールカラーも内部からしっかり染め上げ、「思い通りの発色」を実現するニュアンスヘアカラーブランドとして2016年6月1日に誕生しました。外国人のような髪色と質感の仕上がりで外国人風カラーの人気を牽引し、サロンカラーのさらなる価値向上を図ってまいりました。

サロンカラー市場においてはサロンカラーが伸張傾向にある一方で、カラーによるダメージや頭皮への影響、褪色に対応する満足いく製品が少ないという現状がありました。

このような背景をふまえ、このたび新発売するHAIR COLOR CAREはカラーの「色持ち」、「ダメージの抑制」、「質感」を操り、思いのままの表現を叶えるヘアケアラインです。THROWカラーが叶える、「色感」「透明感」「抜け感」を最大限に引き立たせます。こだわりの「アッシュ」をもっと楽しむための1. THROWカラーの本質である発色を最大限にサポート 2. ヘアカラーによる髪のダメージを解消 3. 指どおり、質感、香りから伝わる確かな実感の3つのこだわりの処方により、THROWカラーのクオリティを高め、カラーからヘアケアまで、一貫したメニュー提案でサロンカラーの価値を向上させます。

うるおいのあるやわらかな仕上がりの「モイスト」、ふんわりとしたやわらかな仕上がりの「エアリー」のシャンプー・トリートメントにTHROWカラーのベースとなるシアブルー染料を配合し、色持ちを向上させる「カラーケアシャンプー」と、ヘアカラー直後の残留物を除去し、頭皮と毛髪をケアする「カラーチューナー」のラインアップで展開します。

これからも「THROW」は、無駄をそぎ落とし、ヘアカラーの本質である“発色”を追及するブランドとして、新しいカラーのスタンダードをつくりだしていきます。

製品名	容量	価格
スロウ シャンプー モイスト	300mL/600mL/1000mL	¥2,800/¥4,500/¥6,600+税
スロウ トリートメント モイスト	220g/570g/1000g	¥2,800/¥4,500/¥6,600+税
スロウ シャンプー エアリー	300mL/600mL/1000mL	¥2,800/¥4,500/¥6,600+税
スロウ トリートメント エアリー	220g/570g/1000g	¥2,800/¥4,500/¥6,600+税
スロウ カラーシャンプー アッシュ	80mL	¥1,200+税
スロウ カラーチューナー	50g	¥1,000+税

#### 本件に関するお問合せ先

ビューティーエクスペリエンス PR 事務局(株式会社アンティル)  
担当:平井・鈴木  
TEL: 03-6825-3020 FAX: 03-6685-5266  
E-mail: beautyexperience@vectorinc.co.jp  
株式会社ビューティーエクスペリエンス 広報担当:坂口・池内  
TEL: 03-6757-4089 FAX: 03-5491-7090  
E-mail: press@b-experience.com

#### 貴社誌面上に記す際のお問合せ先

株式会社ビューティーエクスペリエンス  
〒158-0097  
東京都世田谷区用賀4-10-1 世田谷ビジネススクエア タワー16階  
お問合せ窓口 TEL: 03-6757-7767  
[URL] <http://throw-web.com>

## THROW HAIR COLOR CARE 製品特長

イオン コンプレックス プロテクション

### 1. ヘアカラーの褪色抑制を追及した「Ion Complex Protection 処方」

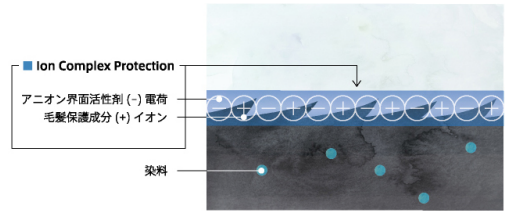
《モイスト及びエアリーシャンプー共通処方》

アミノ酸系を主体とした界面活性剤のマイナスイオンと毛髪保護成分<sup>※1</sup>のプラスイオンがシャンプー中に反応することでイオン結合し、水に馴染みにくい疎水性のプロテクトフィルムを毛髪表面に形成。

このプロテクトフィルムが染料の流出を防ぐとともに質感とツヤの向上を叶えます。

※1 ポリクオタニウム-10（ヘアコンディショニング剤）

シャンプー中の毛髪断面図



\* 図はイメージです。

### 2. キューティクルと水分保持に着目したダメージケア

《モイスト及びエアリートリートメント共通処方》

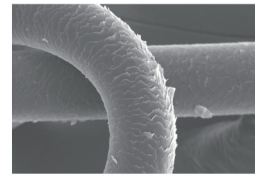
リペアモイスタチャー成分<sup>※2</sup>によりキューティクルの隙間を埋めることで、毛髪成分の流出を抑え、強度・水分保持力を高め、カラーの定着とやわらかな手触り・ツヤをもたらします。

※2 加水分解ハトムギ種子（保湿剤）、  
ポリ-ε-リシン（保湿剤）、ポリクオタニウム-51（保湿剤）、  
オレイン酸コレステリル（加脂剤）、スクワラン（加脂剤）

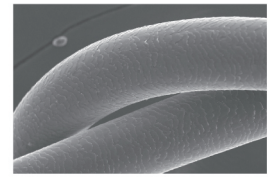
毛髪キューティクルの補修

カラー後の毛髪

THROWヘアケア処理後の毛髪



キューティクルの損傷もあり、褪色の原因になりやすい状態。



キューティクルの損傷部も改善されざらつきもなく表面を滑らかに整えます。

### 3. 頭皮と毛髪をすこやかに整える「ボタニカルオイル&ボタニカルエッセンス」配合

5種のボタニカルオイル<sup>※3</sup>、と8種のボタニカルエッセンス<sup>※4</sup>を配合。植物成分が頭皮と髪に潤いを与えます。

※3 シア脂、オリーブ果実油、ホホバ種子油、ブドウ種子油、ヒマワリ種子油（毛髪保護剤）

※4 セイヨウイラクサ葉エキス / フキタンボゴ葉エキス / スギナ葉エキス / ローズマリー葉エキス / セージ葉エキス /  
セイヨウノコギリソウ花エキス / ミツガシワ葉エキス / ヨーロッパシラカバ葉エキス（保湿剤）

### 4. 「ボタニフレッシュハーブ」の心地よい香り

自然の力を感じさせる、甘さのない爽やかな香りで心身ともにリラックスタイムを提供します。

### 5. THROWカラーのベース「シアブルー染料<sup>※5</sup>」配合

《スロウ カラーシャンプー アッシュ》

染料の流出を抑えると同時にツヤ、うるおいを与え、褪色が進行していく中で抜けやすい寒色染料を補います。

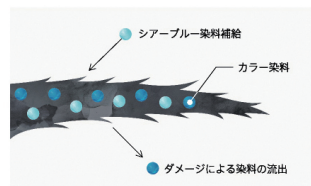
赤みを抑えTHROWカラーの本質であるアッシュの色持ちを向上させるカラーケアアイテムです。

※5 HC青2、塩基性青99（着色剤）

処方メカニズム

染料補給

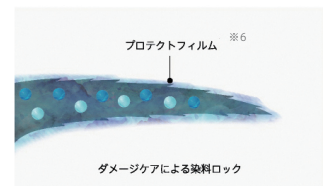
染料の流出抑制+うるおいプラス



流出した「寒色染料」を補うことで赤みを抑え、色持ちを向上させます。

※6 プロテクトフィルム：ポリクオタニウム-10

※7 CMC類似成分：オレイン酸コレステリル（加脂剤）



「Ion Complex Protection 処方」によって染料の流出を抑えます。また、CMC 類似成分<sup>※7</sup>により保湿力を高め、うるおいを与えます。

\* 図はイメージです。

### 6. ヘアカラー直後の残留物を除去し、デリケートな頭皮と毛髪をコントロールケア

《スロウ カラーチューナー》

ヘアカラー直後、毛髪に残留する過酸化水素を「カタラーゼ」<sup>※8</sup>で

除去することで毛髪内部の過剰酸化により引き起こされるシステイン酸の生成を抑え、カラーによるダメージをケアします。

更にモイスタチャーフィルム成分<sup>※9</sup>によりコンディショニング効果・帯電防止効果を発揮し染料の流出を防ぎます。バッファー成分<sup>※10</sup>により、カラー後の不安定なpHを安定させ、ダメージや褪色の影響を受けにくい状態に調整し、ボタニカルオイル&エッセンスの植物成分<sup>※11</sup>が頭皮と髪にうるおいを与えます。

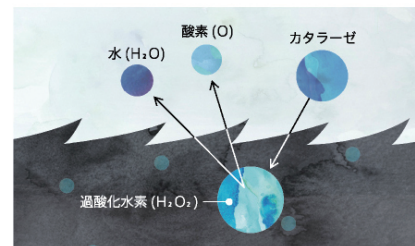
※8 カタラーゼ（ヘアコンディショニング剤）

※9 ポリクオタニウム-7（ヘアコンディショニング剤）

※10 クエン酸、クエン酸Na（pH調整剤）

※11 シア脂、オリーブ果実油、ホホバ種子油、ブドウ種子油（保湿剤）

チャ葉エキス / カミツレ花エキス / ツボクサエキス / カンゾウ根エキス / ローズマリー葉エキス / イタドリ根エキス / オウゴン根エキス / イラクサ葉エキス / ヨーロッパシラカバ葉エキス / スギナエキス / セイヨウノコギリソウ花エキス / セージ葉エキス / フキタンボゴ葉エキス / ミツガシワ葉エキス（保湿剤）



過酸化水素を水と酸素に分解し取り除きます

\* 図はイメージです。

THROW HAIR COLOR CARE 製品特長・クレジット

製品画像	製品名・容量・価格・特長
	<p>スロウ シャンプー モイスト 【サロン専売品】            300mL ¥2,800 / 600mL ¥4,500 / 1000mL〔詰替〕¥6,600+税</p> <p>うるおいのあるやわらかな仕上がりのモイストタイプ。カラー褪色の要因である洗浄効果に着目し、染料の流出を防ぐとともにダメージをケアします。            重すぎずベタつきのない、まとまりのある髪に洗いあげます。</p>
	<p>スロウ トリートメント モイスト 【サロン専売品】            220g ¥2,800 / 570g〔ポンプ〕¥4,500 / 1000g〔詰替〕¥6,600+税</p> <p>うるおいのあるやわらかな仕上がりのモイストタイプ。リペアモイスチャー成分*2がキューティクルの隙間を埋めることで毛髪成分の流出を抑え、カラーの定着とうるおいのあるやわらかな手触り・ツヤをもたらします。</p>
	<p>スロウ シャンプー エアリー 【サロン専売品】            300mL ¥2,800 / 600mL ¥4,500 / 1000mL〔詰替〕¥6,600+税</p> <p>ふんわりとしたやわらかな仕上がりのエアリータイプ。カラー褪色の要因である洗浄効果に着目し、染料の流出を防ぐとともにダメージをケアします。            軽い質感で、まとまりのある髪に洗い上げます。</p>
	<p>スロウ トリートメント エアリー 【サロン専売品】            220g ¥2,800 / 570g〔ポンプ〕¥4,500 / 1000g〔詰替〕¥6,600+税</p> <p>ふんわりとしたやわらかな仕上がりのエアリータイプ。リペアモイスチャー成分*2がキューティクルの隙間を埋めることで毛髪成分の流出を抑え、カラーの定着とふんわりとしたやわらかな手触り・ツヤをもたらします。</p>
	<p>スロウ カラーシャンプー アッシュ 【サロン専売品】            80mL ¥1,200+税</p> <p>染料の流出を抑えながらツヤとうるおいを与え、褪色が進行していく中で抜けていく寒色染料を補います。            赤みを抑えTHROWカラーの本質であるアッシュの色持ちを向上させるカラーケアアイテムです。            使用量: 1回につき約10mL            使用方法: カラー後、週1~2回程度。通常のシャンプーに代えてご使用下さい。</p>
	<p>スロウ カラーチューナー 【サロン専売品】            50g ¥1,000+税</p> <p>ダメージの原因となるヘアカラー直後の残留物を除去し、カラー直後の不安定なpHを安定させる毛髪コントロールケアアイテム。褪色の抑制やダメージケアなど、毛髪や頭皮のコンディションを整え、すこやかな状態に整えます。            使用量: 1回につき約15~20g            使用方法: シャンプー後、適量を手に取り髪全体に馴染ませます。その後、軽くマッサージし洗い流して下さい。</p>

\*2 加水分解ハトムギ種子 (保湿剤)、ポリーε-リシン (保湿剤)、ポリクオタニウム-51 (保湿剤)、オレイン酸コレステリル (加脂剤)、スクワラン (加脂剤)