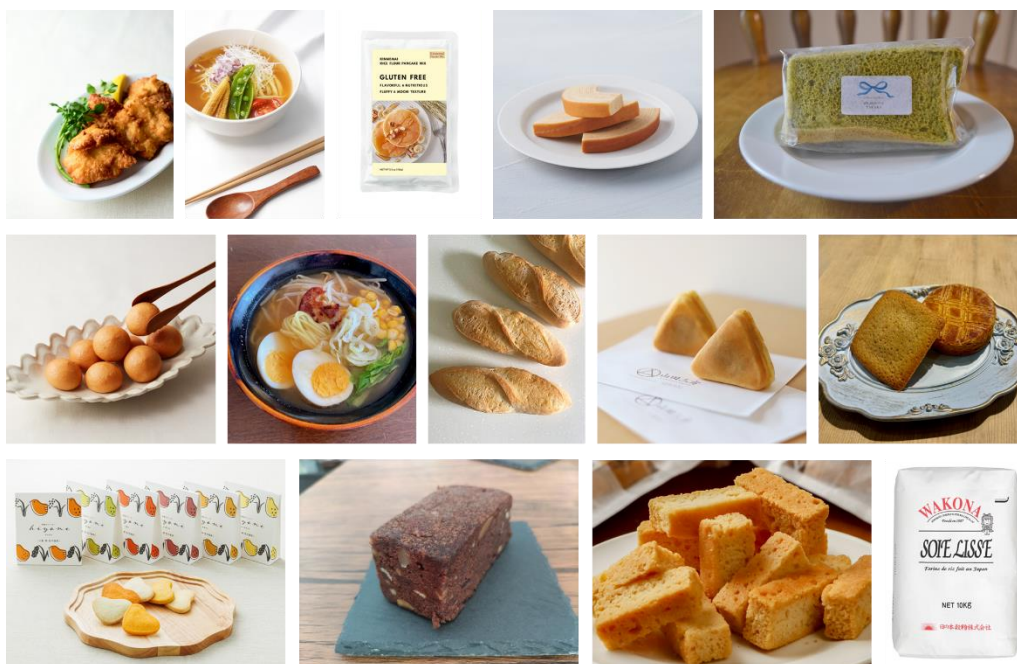


日本全国の米粉商品が渋谷に集結し、外国人観光客に日本産米粉の魅力を発信

## 「Rice Flour Festival」開催

～2024年11月5日(火)、6日(水)の期間限定で渋谷キャストにて開催～

一般社団法人全日本コメ・コメ関連食品輸出促進協議会（以下：全米輸、代表理事：木村良）と、株式会社ぐるなび（本社：東京都千代田区、代表取締役社長：杉原章郎）は、主に外国人観光客を対象に、米粉を使った商品の試食を通じた認知拡大や理解促進を目的に、2024年11月5日(火)、6日(水)に渋谷キャスト ガーデンにて「Rice Flour Festival」を期間限定開催します。



### ■ 「Rice Flour Festival」とは

米粉は、パン、クッキーや麺等の小麦粉の代替や、団子、白玉などの和菓子材料など、グルテンフリーへの関心、日本の料理・食材への注目という背景もあって、コメ関連食品の一つとして今後の輸出拡大が期待されています。しかし、米粉を使った食材の認知度は世界的には未だ低く、認知度の向上や試食経験の拡大が当面の課題としてあげられ、米粉・米粉製品メーカーが輸出に取り組むきっかけを後押しすることが求められています。

そこで、来日中の多くの外国人旅行客を対象に、米粉を使った商品を試食していただき、帰国後に米粉を使った料理の情報収集や材料購入、調理に繋がるような機会を提供し、日本産米粉の認知拡大や理解促進を目指すイベント「Rice Flour Festival」の開催に至りました。

## ■「Rice Flour Festival」概要

- ・開催日時 : 2024年11月5日(火)、6日(水)10:00~19:00
- ・開催場所 : 渋谷キャスト ガーデン (住所:東京都渋谷区渋谷 1-23-21)
- ・対象 : 日本に旅行に来ている外国人
- ・参加費用 : 無料
- ・アクセス : 「渋谷駅」B1番出口より徒歩1分、JR山手線「原宿駅」徒歩13分  
東京メトロ千代田線・副都心線「明治神宮前〈原宿〉駅」徒歩9分  
東京メトロ銀座線・千代田線・半蔵門線「表参道駅」徒歩12分  
ハチ公バス(夕やけこやけルート)「宮下公園前」徒歩2分

※日本人の方にも、サンプル品をお渡しいたします。予めご了承のほどよろしくお願いいたします。

※事前の予告なく、イベント内容や、イベント実施時間を変更させていただく場合がございます。

## ■参加方法

- ①試食提供ブースにて、本企画や試食品(サンプル品)のご説明
- ②試食品(サンプル品)とアンケートのお渡し
- ③試食(サンプル品)
- ④アンケート回収

※日本人の方にも、サンプル品をお渡しいたします。予めご了承のほどよろしくお願いいたします。

また、各社様PRブースもございますので、そちらも合わせてお楽しみください。

※事前の予告なく参加方法を変更させていただく場合がございます。

## ■試食メニュー一覧

No.	試食メニュー	提供企業	備考
1	米粉からあげ	株式会社波里	
2	米粉醤油ラーメン	株式会社 Rice Entertainments (KOMERU)	
3	米粉パンケーキ	東洋ライス株式会社	
4	バウムクーヘン	カムコミュニケーションズ株式会社	
5	米粉抹茶シフォンケーキ	お菓子屋 TAKARA	
6	米粉ベーグル	株式会社ファンケル	OKOME BAKERY (おこめベーカリー)
7	米粉ラーメン	株式会社八十八研究所	
8	バゲット	株式会社 dreamin	
9	三方焼	有限会社若松屋	
10	米粉フィナンシェ	株式会社 From Now On	
11	米粉クッキー	株式会社ひよ子	
12	米粉の濃厚ブラウニー	Le Petit Bonheurs de Conifere /コニフェル	

13	米粉ラスク	特定非営利活動法人 SHOGAI MAMORU	
14	米粉シュークリーム	日の本穀粉株式会社	

※数に限りがございますので、予めご了承ください。

### ■「全米輸」について

名称	一般社団法人 全日本コメ・コメ関連食品輸出促進協議会
設立年月日	平成 27 年 8 月 13 日
所在地	東京都中央区日本橋小伝馬町 15-15
代表理事	木村 良
会員数	令和 6 年(2024 年)9 月 2 日現在 92 会員（正会員：67 会員、賛助会員：25 会員）
目的	<ol style="list-style-type: none"> <li>1. 我が国の良質な米・米関連食品の海外での需要の開拓・拡大を図り、世界のマーケットに届けるため、オールジャパンで取り組むべき共通課題の洗い出し・解決に向けた協力体制を構築すること</li> <li>2. 輸出の拡大を通じて、我が国のコメ生産者の所得向上に資すること</li> <li>3. 輸出拡大にむけて、協議会会員間の相互の情報収集、共有を通じ、各種連携を促進し、必要に応じて輸出事業の共同展開に資すること</li> </ol>
事業内容	国産米を中心とした農産物・食品の輸出促進に係る市場開拓調査、販売促進活動及び日本食文化の啓蒙・普及活動
URL	<a href="https://zenbeiyu.com/jp/">https://zenbeiyu.com/jp/</a>

### ■「ぐるなび」について

1996年に飲食店情報サイト「ぐるなび(※)」を開設。詳細なメニュー情報等を事前に確認してから飲食店に行くという外食のスタイルを定着させました。現在「食でつなぐ。人を満たす。」という存在意義(PURPOSE)のもと、「飲食店 DX のベストパートナー」としてさらなるサービスの拡充を図っています。(※) 2023 年 10 月に「楽天ぐるなび」へ名称変更

社名	株式会社ぐるなび Gurunavi, Inc.
設立年月日	1989 年 10 月 2 日（会社設立） 2000 年 2 月 29 日（株式会社ぐるなび発足）
所在地	東京都千代田区有楽町 1-1-2 日比谷三井タワー11F
資本金	100 百万円（2024 年 6 月 30 日現在）
事業内容	パソコン・スマートフォン等による飲食店等の情報提供サービス、飲食店等の経営に関わる各種業務支援サービスの提供その他関連する事業
従業員数	単体 952 名 連結 1,012 名（2024 年 6 月 30 日現在）
URL	<a href="https://corporate.gnavi.co.jp/">https://corporate.gnavi.co.jp/</a>