

「つながる・子どもの育ちを支え、守る地域をつくろう」 講演会 第1弾



NHK『すくすく子育て』出演者

しおみ としゆき

汐見 稔幸 先生 講演会

「今、子どもの育ちに必要な 地域社会とは」

2015年
11月19日 木
松戸市民劇場 ホール

18:30
20:30
18:00～会場

定員
300人
申込不要
当日参加OK

**参加費
無料**

松戸駅西口
徒歩5分

講師

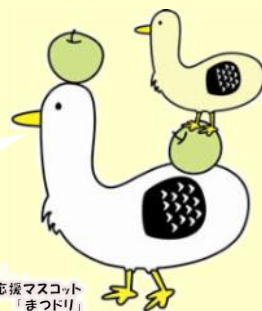


汐見 稔幸 先生

白梅学園大学学長
東京大学名誉教授

東京大学大学院教育学研究科教授を経て、2007年10月から白梅学園大学教授・学長。専門は教育学、教育人間学、育児学。3人の子どもの育児経験から、父親の育児参加を積極的に呼びかけている。保育者たちと臨床育児・保育研究会を立ち上げ、定例の研究会を続けている。また同会発行のユニークな保育雑誌「エテューカーレ」の責任編集者でもある。子育て関係の著書も多数執筆している。

皆様ふるって、ご参加
ください。



松戸市子育て応援マスコット
「まつどり」

一時保育あり

- *先着10名様まで
- *無料です
- *11月16日(月)までに
子ども政策課へ申込み
TEL:047-704-4007

手話通訳あり
要約筆記あり

