

## 【松戸市 PR LETTER】

夏の松戸はイベント盛りたくさん！今週末は松戸に行こう！

### 「松戸」夏のおでかけ、夏祭り情報 第1弾

～毎年20万人規模のお祭りから、子どもが遊んで学べる資料展まで～

松戸市は、「やさシティ、まつど。」をスローガンに掲げ、地域や住民にやさしい取り組みや催しを通年開催しています。春の桜まつりに続き、盛りたくさんな夏のイベント情報を2回にわけ、今回は、第1弾として一部ご紹介いたします。

東京に隣接する松戸市。意外と知られていませんが、都内から最短18分(※)という近さ。地域をあげて様々なイベントに取り組む松戸市の夏は、お子さまが体験しながら歴史を学べるイベントや、夏の風物詩「花火大会」、夏の暑さを吹き飛ばす「ビールまつり」等、様々なイベントで大賑わいです。是非、松戸市を訪れて、お子さまとの思い出作り、夏の思い出作りをしてみてください。

※上野東京ライン品川駅利用で直通最短18分となります。

## 《松戸市夏イベント情報》

第1弾では、  
**1～3までのイベント情報をご紹介します！**

第2弾では、  
4～9までのイベント情報をご紹介します。

1. 新松戸まつり
2. 松戸市立博物館館蔵資料展  
発掘！発見！松戸の古墳時代
3. 外環 Matsudo-Fes
4. こどもデジタルフェスタ
5. ドンちゃん・グリちゃんの  
自然展2017
6. 2017ビアガーデン in 西口公園
7. 矢切ビールまつり
8. 松戸花火大会2017
9. 松戸宿坂川献灯まつり



## ①新松戸まつり

おまつり



毎年20万人以上が来場するといわれる、松戸市内でも屈指の夏まつりです。屋台がズラリと並び、飲食も遊びも盛りだくさんの内容となっています。『地域の和』で作り上げてきたおまつりで、**今年のキャッチフレーズは「まつりでつなごう新松戸」**。近隣の自治会・町会や市民団体などの屋台も並び、**リーズナブルで安心して楽しめる点もこのおまつりの人気の秘密です！**

鳴子踊りや花笠おどり、大人気のサンバパレード、助六流太鼓、地元のこどもみこし、小中学校のバンド演奏、フラメンコ、ジャズダンス、ミニSL等、多彩なプログラムをご用意しています。7月16日(日)15時に出発する「みんなで踊ろうパレード♪」は当日参加OKです！是非ご参加ください。

### 【新松戸まつり詳細】

#### ■日時

7月15日(土)・16日(日) 10時～21時  
(店舗営業は10時30分～20時)

#### ■会場

けやき通り(交通規制あり)、新松戸市民センター、  
新松戸中央公園、支所前通り

#### ■アクセスデータ

JR新松戸駅から徒歩約8分

#### ■内容

鳴子おどりや花笠おどり、サンバパレード、  
地元のこどもみこし、屋台など



## ②松戸市立博物館・館蔵資料展

体験

「松戸市立博物館」の館蔵資料展の今回の内容は、巨大な古墳が造られた古墳時代の松戸の様子に迫る資料展です。市内の発掘調査によって明らかになった集落・古墳のようすや、実際に出土した土器・埴輪など見どころが盛りだくさんの内容となっています。**お子さんたちが楽しみながら古墳について学べるクイズや体験も用意しています。夏休みの自由研究として是非ご活用ください。**

### ■古墳を学ぼう

古墳について楽しく学べる4つの体験！

①古墳クイズ ②古墳パズルにチャレンジ ③ぬり絵&しおりづくり ④古墳衣装の試着体験

### ■はにわの日プロジェクト「埴輪グッズをつくろう」

8月20日(日)13時30分から、エントランスで埴輪グッズがつけられるイベントを実施します。所要時間は約20分です。

### 【松戸市立博物館・館蔵資料展詳細】

#### ■日時

7月15日(土)～9月10日(日)(月曜休館)  
9時30分～17時(入館は16時30分まで)

#### ■会場

松戸市立博物館 企画展示室

#### ■料金

無料(常設展は小中学生以外は有料)

#### ■アクセスデータ

新京成線八柱駅・JR武蔵野線新八柱駅下車、徒歩約15分。JR常磐線新松戸駅から新京成バス「公園中央口」下車すぐ

#### ■内容

展示見学・体験、埴輪グッズづくり体験、展示解説会、講演会



### ③外環 Matsudo-Fes

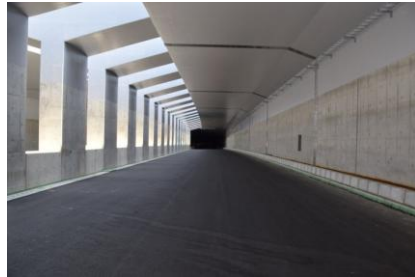
現在建設が進んでいる、東京外かく環状道路・松戸区間。

この**開通前の道路が会場となるイベント**「松戸につながれ！外環 Matsudo-Fes～外環を歩くのは君たちだ!!～」が開催されます。**実際の高速度道路を歩いて謎を解き明かす、リアル謎解きゲーム**「奇妙な高速道路からの脱出」をはじめ、つけ麺日本一を誇る松戸市内の超有名店「中華蕎麦 とみ田」や、松戸市内の美味しい飲食店がブースを出展します（お酒の販売はありません）。

神殿のような神秘さも感じられる、開通前の高速道路を歩くことができる貴重な機会となっておりますので、是非ご参加ください。



開通前の道路を歩ける！



#### 【外環 Matsudo-Fes詳細】

##### ■日時

7月17日(月/祝) 9時～16時

(出店は10時から、リアル謎解きゲームの受付は14時30分終了)

##### ■会場

東京外かく環状道路の松戸インターチェンジができる場所、  
県道1号線の「中矢切交差点」付近

##### ■交通アクセスデータ

北総線・矢切駅から徒歩約10分。

当日は、松戸駅西口の松戸市民劇場から無料シャトルバスも運行

##### ■内容

リアル謎解きゲーム、飲食ブース出展（お酒は無し）



#### やさシティ、まつど。

松戸市制70周年を記念して作成された松戸市のスローガン。

「やさシティ」とは、高齢者や障がい者、年少者、  
そして地域や地球に対して大切なやさしさとcityを掛け合わせたことば。  
ロゴは楽しくおしゃれで元気な松戸市を表現。

公式サイト：<http://www.city.matsudo.chiba.jp/>



#### まつどやさしい暮らしラボ

松戸市民と松戸市役所が一緒になって、まつどの魅力や暮らしやすさを、  
“やさしい暮らし”という視点で見つけて、情報発信する市民参加型の  
プロジェクトチーム。

ラボサイト：<http://matsudo-yasashii-labo.jp/>