

「ナーシングホーム悠ライフ津新町」2024年12月1日オープン！

11月8日(金)、9日(土)に行われた新規開設「ナーシングホーム悠ライフ津新町」の内覧会の様子と施設の特徴についてお届けします。



「ナーシングホーム悠ライフ津新町」外観

株式会社カインドライフ（本社：岐阜県岐阜市／代表取締役：松尾 将典）は、「自分が暮らしたい家となるホスピス」を理念に、全国で住宅型有料老人ホームを展開する介護サービス企業です。

入居様が安心して暮らせる住環境と24時間体制の医療・介護サポートを提供するカインドライフが、2024年12月1日、三重県津市に「ナーシングホーム悠ライフ津新町」を新たに開設いたします。

カインドライフは、2019年2月より第一号施設「ナーシングホーム悠ライフ梅林」（岐阜県岐阜市）を開設して以来、『自分が暮らしたい、大切な人に暮らしてほしいと思える「住み家」としてのホームホスピス』を追求し、運営を重ね、現在もその規模を拡大しています。

新施設は11施設目にあたり、三重県では初展開となります。

開設に先立ち、11月8日と9日の両日に内覧会を開催し、多くのご家族やご関係者の皆様にご来場いただきました。



内覧会開催 12/1 2024年 OPEN

2024年11/8(金) ~ 11/9(土)
事前内覧会 開催時間 9:00~16:00

入居者さま・ご家族さまに
やさしい少額負担



医療依存度が高い方でも安心して生活できる空間

24時間の看護・介護体制
日常的なケアから緊急を要するケアまで、看護師と介護士がきめやかな連携、介護をサポートいたします。

医療処置が必要な方の対応が可能
気管切開、人工呼吸器、中心静脈栄養、胃ろう、腸ろう、経腸栄養装置、在宅酸素、喉頭吸引、褥瘡、特定疾患（一部）緩和ケアなどの対応が可能です。

訪問診療医との連携
医療機関の協力を得て、在宅医療体制を整えています。24時間医師との連携が可能です。

お申込みはウラコの「内覧会申込書」から！

参加予約・お申込受付中!

TEL:070-1210-8255

FAX:058-338-8877

yulife_tsu@kindlife-japan.com

ご入居希望の方は、お電話またはメールにてお問合せ下さい

※個別相談は
ご予約下さい

株式会社カインドライフ

〒514-0042

三重県津市新町2丁目5番31号

ナーシングホーム悠ライフ津新町

Web

kaigo.kind-life-japan.com

悠ライフ津新町



内覧会の様子:11/ 9(土)

当日は、雲一つない青空が広がる晴天に恵まれました。

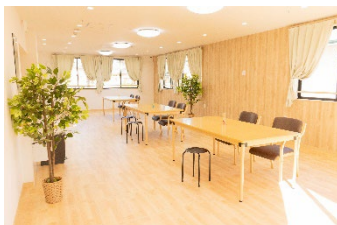
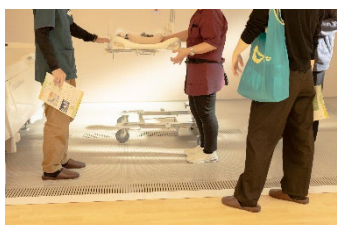
施設の至る所にお祝いとしていただいた花々が彩りを添える中、2日間で合計75名の方々(8日:51名、9日:24名)にご来場いただきました。

11/8(金)は事業所の方々にも多くお越しいただきましたが、この日は土曜日ということもありご入居を検討される方が多く、当日9時からお見えになったお客様をスタッフ総出でお迎えました。

館内見学では、モデルルームをはじめ、最新の浴室設備、キッチン、広々とした食堂などを順にご案内し、ご入居後の生活をイメージしていただけるような様々な工夫をしました。

開放的な食堂では温かい日差しが差し込む中、スタッフによる入居に関する具体的なお案内・ご相談に丁寧に対応しました。

内覧会に参加された方の中にはご入居を決められた方もおり、充実した施設環境やサービス内容を多くの方に知っていただける貴重な機会となりました。



ナーシングホーム悠ライフ津新町の特徴

ナーシングホーム悠ライフ津新町は、落ち着いた住宅街の一角にありながら、近鉄線「津新町」駅から徒歩8分、三重交通バス「南二丁目(津)」停留所から徒歩3分とアクセスも便利で、ご家族様も訪れやすい立地です。

無料駐車場も完備しており、訪問の際も安心してお車をご利用いただけます。

施設の周辺には病院やドラッグストア、スーパーや100円ショップなどがあり、緊急時の対応やご家族が面会の際に日用品の買い物などで立ち寄れる場所も充実しています。

また、伊勢湾まで車で10分程度の場所に位置し、近隣には古河公園など水や緑の自然を感じられるスポットも多く、散策やリフレッシュに最適です。

ナーシングホーム悠ライフ津新町の魅力

当施設の魅力は「充実した介護・医療サービス」と「安心なサポート体制」です。

ナーシングホーム悠ライフは終身利用が可能な施設で、ご高齢の入居者様が安心して過ごせるように看取りサービスを提供しています。

24時間看護師・介護士が常駐し、一般的な老人ホームでは対応が困難な医療依存度が高い方でもお受け入れしています。

日中は最低でも看護師が2名、夜間でも1名以上配置されており、スタッフとの連携を図りながら、入居者様の不安や苦痛に対し適切な薬や処置や心理的なケアを行い、定期的に館内巡回と安否確認を実施しています。

全個室13.09m²と十分なスペースが確保された計36室のお部屋には緊急通報装置を設置しており、比較的小規模であるため、スタッフの目が届きやすい医療・介護体制となっております。

入居者様やご家族の方々とともに職員も幸せを感じることができる施設運営を心がけております。

今後の展望

カインドライフでは「人生のクライマックスに住まう場所」として入居者様およびご家族の方々に寄り添い、共に幸せを感じることができる施設運営をモットーに、プロフェッショナルな看護・介護を提供する環境づくりを進めてまいります。

今回の「ナーシングホーム悠ライフ津新町」のオープンにより、三重県エリアでのケアの充実を図り、地域の皆様により身近な存在としてご利用いただけることを願っております。

施設概要

ナーシングホーム悠ライフ 津新町

〒514-0042 三重県津市新町2丁目5番31号

TEL : 059-253-7081

FAX : 059-253-7082

居室総数 : 全室個室 (36室)

居室面積 : 13.09 m²

併設施設 : 訪問看護ステーション悠ライフ津新町 / 訪問介護ステーション悠ライフ津新町



ナーシングホーム
悠ライフ

お問い合わせ

ナーシングホーム悠ライフ津新町に関する詳細や見学のお申し込みは、公式サイト
またはお電話・メールでご連絡ください。

■ナーシングホーム悠ライフ津新町

TEL : 059-253-7081

Mail : yulife_tsu@kindlife-japan.com

■ナーシングホーム悠ライフ公式サイト

<https://www.kaigo.kind-life-japan.com/>

■株式会社カインドライフ公式サイト

<https://www.kind-life-japan.com/>