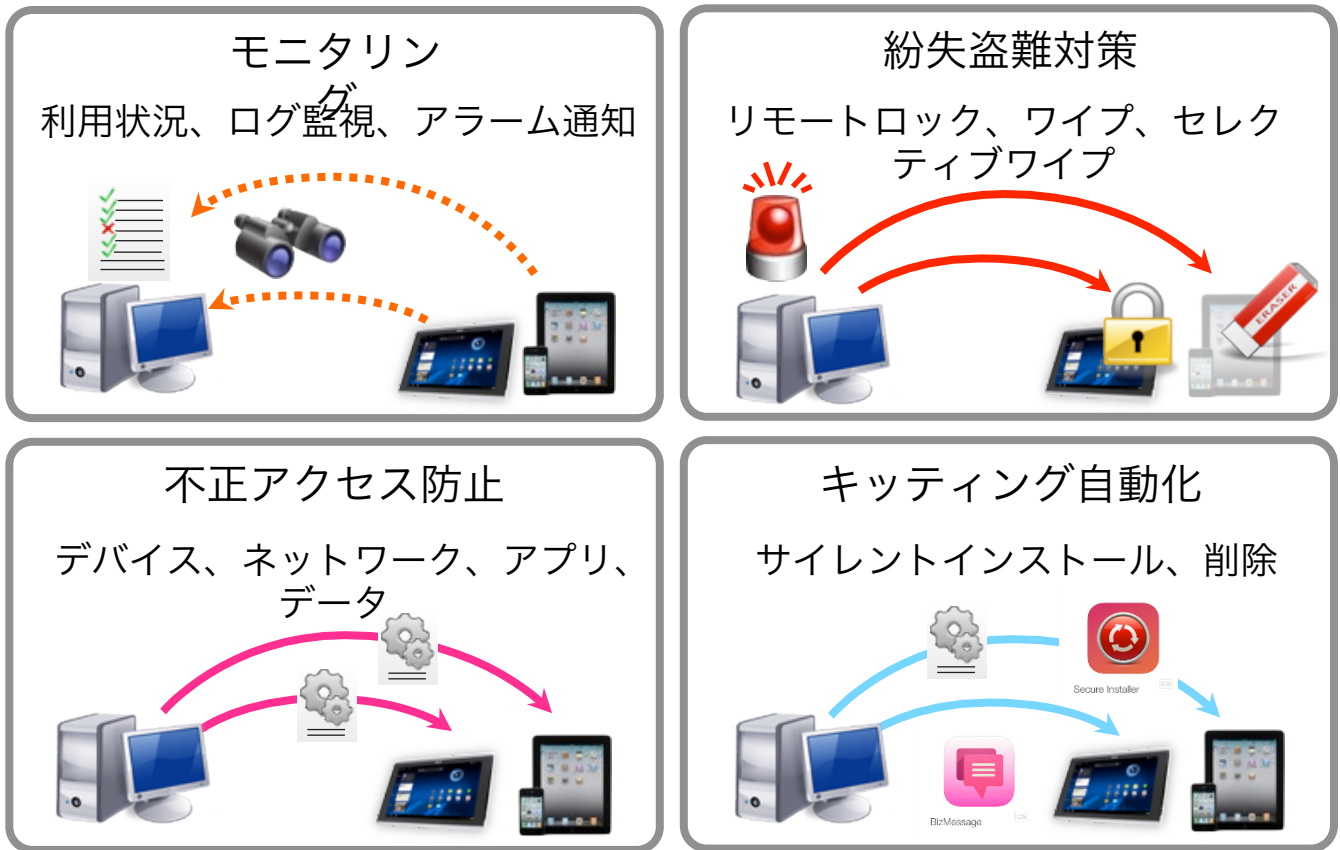


BizMobile Go! の概要



BizMobile Go! の特徴

高度なセキュリティを実現

多様な端末と利用形態に対応

セキュリティと利便性を両立したアプリ配布・設定機能

様々なセキュア環境でのモバイルデバイス活用を実現

安心を約束するビッグデータ分析システム

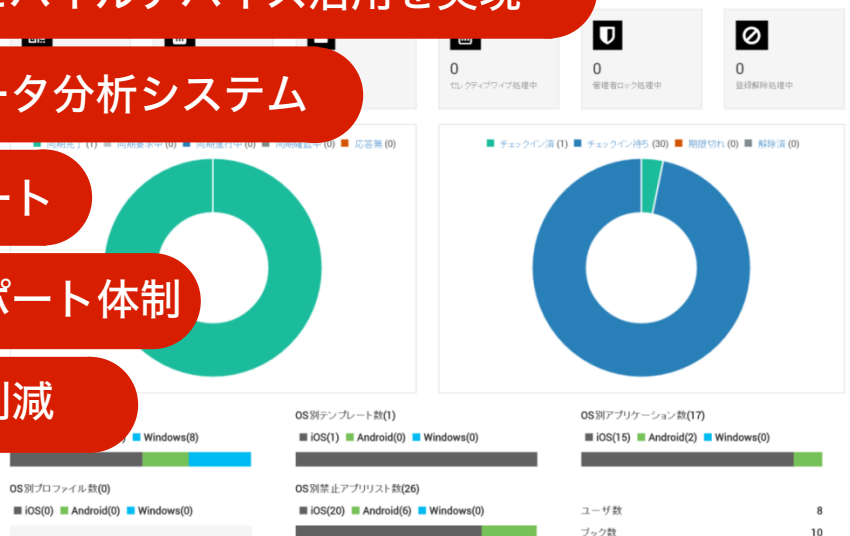
グローバルビジネスサポート

高いユーザビリティとサポート体制

高い技術が支えるコスト削減



0163-1208



BizMobile Go! 機能一覧

サービス	提供機能	BizMobile Go! 機能一覧	利用目的				OS種別		
			モニタリング	紛失盗難対策	不正アクセス防止	キッティング自動化	iOS9	And6	Win10 DeskTop
標準	ユーザ管理	組織・グループ管理機能	○	○	○	○	○	○	○
	デバイス管理	利用状況確認ダッシュボード	○				○	○	○
		ログ監視	○				○	○	○
		アラーム通知	○				○	○	○
	デバイス制御	パスコードポリシー強制（ローカルロック&ワイブ用）		○	○		○	○	○
		リモートロック		○	○		○	○	△
		リモートワイブ		○	○		○	○	△
		パスコード消去		○	○		○	○	△
		セレクトティブワイブ（企業データだけをワイブ）		○	○		○	○	*1
		アクセスコントロール（権限に応じた表示・操作）		○	○		○	○	*1
		端末を利用できないようにロックする（管理者ロック）		○	○		◎	◎	*1
		設定管理	一括配布（設定）				○	*1	*1
		一括配布（パスワード付証明書）				○	○	*1	
		一括配布（端末個別設定）（注）CSVを利用				○	○	*1	
	設定制御	公私分離、データの移動を禁止		○	○		○	○	*1
		企業データの暗号化			○		○	○	*1
		強制的に暗号化バックアップ			○		○	N/A	N/A
		企業データをバックアップ対象から外す			○		○	N/A	N/A
		個人利用の一部制限			○		○	○	*1
		個人利用の大幅な制限			○		◎	◎	*1
		Webフィルタリング（ホワイトリスト、ブラックリスト、プラグイン）			○		◎	◎	*1
		グローバルプロキシ（通信経由先指定）			○		◎	◎	N/A
		VPN常時接続			○		◎	*1	*1
		工場出荷時に戻すのを禁止		○	○		◎	◎	*1
		DEP（Device Enrollment Program）利用				○	◎	N/A	N/A
		MDMを解除し、管理から外れることを禁止（注）DEP利用時のみ		○	○	○		◎	◎
	アプリ管理	一括購入（Storeアプリライセンス）				○	○	*1	*1
		一括配布（自社開発アプリ、Storeアプリ）（注）ユーザ単位				○	○	○	*1
		一括配布（自社開発アプリ、Storeアプリ）（注）デバイス単位				○	○	N/A	N/A
		一括配布（アプリ個別設定）（注）アプリ側も要対応				○	○	N/A	N/A
		禁止アプリの検知（ホワイトリスト、ブラックリスト）	○		○		○	○	*1
	アプリ制御	Per-App VPN（指定アプリだけVPN接続）			○		○	*1	*1
Storeアプリのインストールを許可			○	○	○	◎	○	*1	
Storeアプリの自動ダウンロードを禁止			○	○	○	◎	○	*1	
アプリのサイレントインストール・削除（Storeアプリ）			○	○	○	◎	*1	*1	
アプリの削除を禁止			○	○	○	◎	◎	*1	
専用端末化（単一アプリ起動モード、Kioskモード）				○		◎	◎	*1	
コンテンツ管理	iBookにファイル一括配布（企業データ、電子書籍）				○	○	N/A	N/A	
	iBookに配布したファイルの削除（企業データ、電子書籍）		○	○		○	N/A	N/A	
オプション	メッセージ	位置情報取得・表示	○	○	○		○	○	*1
		メッセージ斉通知（既読確認可能）	○				○	○	*1
		脱獄検知（jailbreak、root化）	○		○		○	○	N/A
	パーソナル	パーソナルUI（セルフサービス対応）		○			○	○	△
		パーソナルIVR（音声応答サービス対応）		○			○	○	△
	インストール	セキュアインストーラ			○		○	*1	*1
	端末交換	端末交換サービス（新端末に設定自動移行後、旧端末初期化）				○	○	○	*1
	設定制御	セキュアカメラ		○	○		◎	*1	*1
ジオフェンス対応（GPS、Wi-Fi、iBeacon）		○	○	○		○	*1	*1	

◎は監視対象のデバイス相当、N/Aは機能なし、*1は開発予定