

2024年8月1日

報道関係者各位

株式会社クリーク

【押し活応援！】隅田川越しに東京スカイツリーが見える コレクターズルームを備えた 新築賃貸物件『オレア日本橋浜町』入居募集開始

株式会社クリーク（所在地：神奈川県横浜市 代表取締役：塩田真人 以下、クリーク）は、2024年7月、東京・日本橋エリアに建設中の10階建て新築賃貸レジデンス「オレア日本橋浜町」の入居者募集を開始いたしました。



コレクターズルーム完成予想図（※1：コレクターズルームは2～3階にのみ設置しています。）

■詳細はこちら：<https://creek.ocdev.site/olea-nihonbashi-hamacho>

クリークが企画・プロデュースを手掛けた「オレア日本橋浜町」は、隅田川沿いのウォーターフロントという絶好のロケーションにあり、昼夜を問わず美しい風景を堪能できるのみならず、趣味を心ゆくまで楽しめるコレクターズルーム^{※1}や、住戸専用独立型ワークスペースを設け、充実したプライベート空間を演出するなどのアイデアを盛り込んだ賃貸マンションです。※竣工予定：2024年9月12日（木）

【本件に関するお問合せ】

株式会社クリーク 地主世話人部 担当：塩田英一朗・塩田祐己

ホームページ：<https://creek1997.co.jp/>

MAIL：info@creek1997.sakura.ne.jp

【特長】

1. 押し活応援！好きなモノに囲まれて生活できる「コレクターズルーム」

コレクションを飾るための大きなショーケースや、アーティストのライブやスポーツ観戦を楽しむためのプロジェクターなど、趣味を満喫できる設備を完備。「好きなモノに囲まれて生活する幸せ」を叶える押し活を楽しむ人向きの特別な部屋です。大切なコレクションを引き立たせるため、部屋全体を白で統一するなどの工夫を凝らしています。



コレクターズルーム完成予想図（※1：コレクターズルームは2～3階にのみ設置しています。）

■コレクターズルームのポイント

- ・ LDKのショーケースは前面にガラスを施しており、来客時などは電動ブラインドでコレクションを隠すことが可能
- ・ 大きさの異なるコレクションのディスプレイにも対応（高さ調節可能な可動棚仕様）
- ・ スポットライトで、コレクションをライトアップ可能
- ・ 映画鑑賞やスポーツ観戦、アーティストのライブなどを楽しめるプロジェクターを設置※2

※2：一部の間取りタイプにのみ設置

2. 隅田川越しに、東京スカイツリーなどの絶景が望める唯一無二のロケーション

東京の中心部に位置し、川に面したウォーターフロント新築物件です。都心にいながら身近に自然とふれあうことができ、天井高まで施した大開口の窓により、部屋からの景色にも開放感があります。河川周辺の四季の姿や、隅田川を行き交う数々の船、ビル群が織りなす美しい夜景を楽しむことができるほか、夏の風物詩・隅田川花火大会の会場も近いです。



※本物件屋上から撮影（2024年5月）



※本物件屋上から撮影した隅田川花火大会(2024年7月)

3. 開放感ある暮らしを演出する3タイプの住戸^{※3}

広さや間取りが異なる3タイプの1LDKをご用意しています。生活スタイルや収納量などに合わせてお好きなタイプの部屋を選ぶことができ、いずれも大開口の窓から隅田川の風景を楽しむことができます。また、ビルトインエアコンや4口コンロ付システムキッチン、広々としたバルコニー、無料インターネットなど、生活を彩る最新の設備も完備しています。

※3：4～10階の住戸です。

【Aタイプ】 1LDK 50.13㎡ + バルコニー10.19㎡



※実際に家具は設置されていません。画像はCG加工されています。

【Bタイプ】 1LDK 60.43㎡ + バルコニー5.0㎡



※実際に家具は設置されていません。画像はCG加工されています。

【Cタイプ】 1LDK 40.84㎡ + バルコニー6.82㎡



※実際に家具は設置されていません。画像はCG加工されています。

4. 仕事に集中できる専用ワークスペース

1階ロビーには、専用テレワークスペースを2室設置しました(4.24㎡×1室、4.14㎡×1室)。

生活空間から分離された“ハナレ”で、仕事に没頭することができます（ご契約いただいた方が使用可能）。

5. 全戸にスマートロックを設置

セキュリティ向上のため、玄関扉の施錠にスマートロックを採用しました。交通系 IC カードやスマートフォンアプリ、暗証番号で開錠できる利便性の高さと、防犯面でも安心安全な暮らしを実現しています。

【物件概要】

- 建物名：オレア日本橋浜町
- 所在地：東京都中央区日本橋浜町1丁目11-10
- アクセス：都営新宿線「浜町」駅 徒歩5分
都営浅草線「東日本橋」駅 徒歩7分
都営新宿線「馬喰横山」駅 徒歩9分
- 構造・階数：鉄筋コンクリート造・地上10階建て
- 総戸数：27戸
- 敷地面積：284.38 m²
- 延床面積：1,779.81 m²
- その他：1階ロビー内テレワークスペース×2室（特定入居者との賃貸借契約）
- 竣工日：2024年9月12日（木）予定
- 入居開始日：2024年9月20日（金）予定



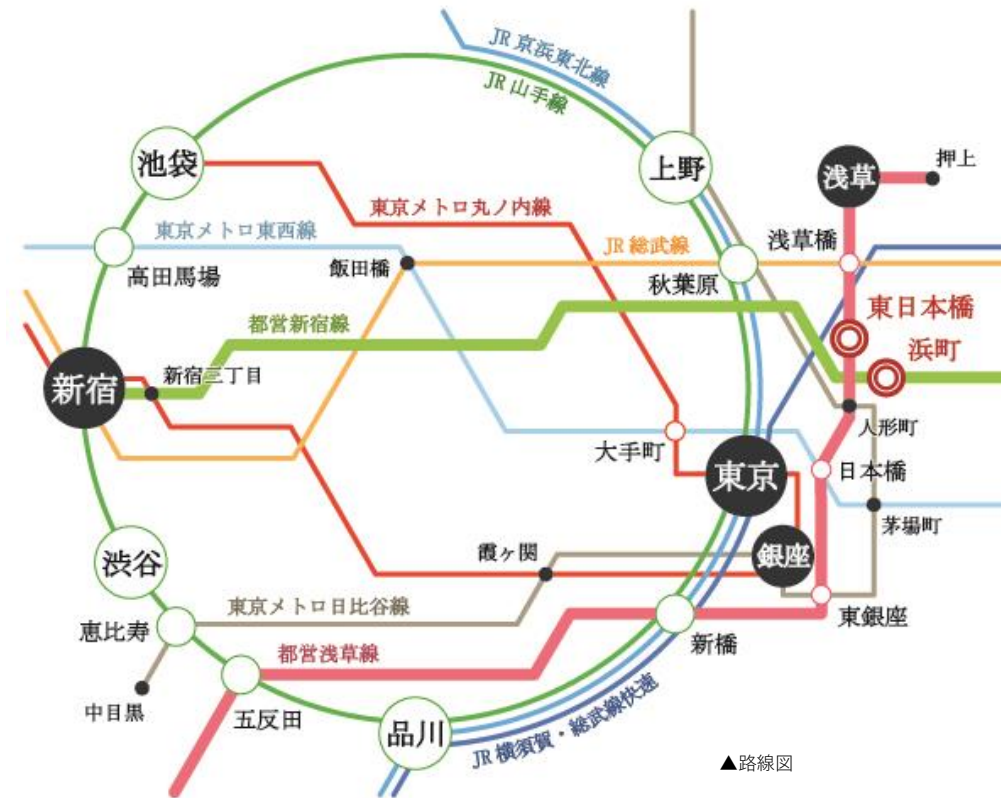
▲外観イメージパース



▲外観写真（2024年7月27日撮影）



▲配置・平面図



【クリークについて】

代表の塩田が長年取り組んできた、自らの相続対策で培ったノウハウや、不動産オーナーとしての経験値を最大限に活かし、土地活用提案から物件プロデュース、不動産管理まで事業を展開しています。特に、ホテルライクや邸宅風などをイメージした物件ごとにコンセプトが異なるデザイナーズ物件のプロデュースなど、独自性の高い企画力でオーナーさまの資産価値向上に取り組んでいます。全管理物件における入居率は97.4%※4と、多くの入居者さまにもご支持いただいています。

※4：2024年6月末現在

- 会社名：株式会社クリーク
- 代表取締役：塩田 真人
- 所在地：神奈川県横浜市鶴見区鶴見中央1-9-8 鶴見ワンダーランド205号
- 設立：1997年6月
- ホームページ：<https://creek1997.co.jp/>
- 主な業務内容：
 - ・不動産に関する企画、プロデュース
 - ・コンサルティング
 - ・不動産の所有、管理及び賃貸
 - ・不動産の売買及び仲介
 - ・マンション・ビル等建物の維持管理に関する業務
 - ・建物の内外装工事
 - ・設備工事の請負
 - ・上記各号に付帯する一切の業務

■主なプロデュース物件：

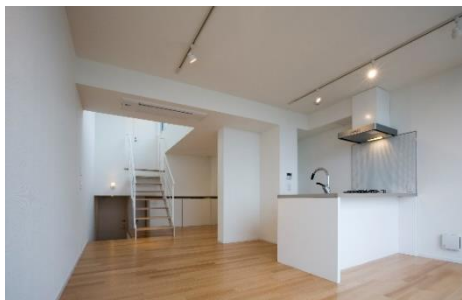
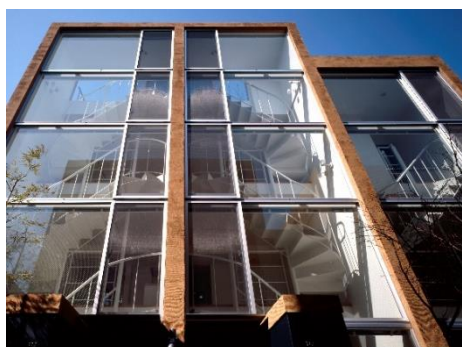
【開洋館 (KAIYOKAN)】

アーバンリゾートホテルをコンセプトにしたデザイナーズマンション。室内はホテルの客室をイメージし、丘を望むヒルサイド住戸はクラシックスタイルに仕上げました。上層階から横浜港を一望できる海側は、天井高まで大きく広がるガラス面を施し、眺望を満喫することに特化したモダンテイストとなっています。シングルからファミリータイプまでの多彩なバリエーションの間取りを備えています。



【杜山邸 (TOZANTEI)】

丘の上に建つ、上質な時間が流れる邸宅風賃貸レジデンスです。東側には街並みを見下ろす開放的な眺望、西側に控えるのは長い時を経て形成された豊かな“杜”。鶴見駅西口より徒歩9分という利便性を備えたロケーションにありながら、格別な時を過ごせるルーフテラスを設けるなど、眺望や四季折々の自然を楽しむことができる住まいです。



今後もクリークは、将来に向けた付加価値の創造を目指し、土地・建物がたどってきた背景やそこに居を構えてきた人々の想いを踏まえた、独自性の高いコンセプト物件の企画・プロデュースに取り組んでまいります。