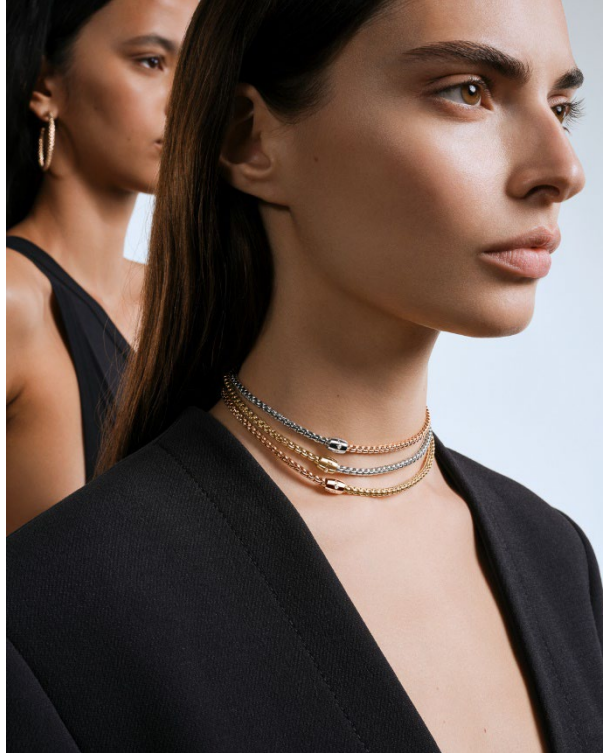


2024年6月1日

イタリア発ファインジュエリー「FOPE（フォッペ）」
日本市場で事業を展開する FOPE JAPAN 合同会社を設立

イタリア発のファインジュエリーブランド「FOPE（フォッペ）」は、東京に拠点を置き、日本市場で事業を展開する FOPE JAPAN 合同会社を設立しました。



Euronext Growth Milan に上場しているイタリアの大手高級宝飾品会社 FOPE (FPE:IM) は、日本市場のさらなる商業的発展を目標とし、FOPE JAPAN 合同会社（本社：東京都中央区、代表社員：石田桃子）を設立しました。2024年6月1日より FOPE の日本国内ビジネスは FOPE JAPAN 合同会社として開始いたします。

FOPE JAPAN 合同会社は、これまで日本市場において FOPE ジュエリーの総代理店を務めてきたブランドのパートナーである SwissPrimeBrands 株式会社（本社：東京都中央区、代表取締役：オルドゥーニャ・ルカ・セルギオ）と FOPE S.p.A.との合弁会社で、FOPE S.p.A. が 80%、SwissPrimeBrands 株式会社が 20%出資しています。

近年 FOPE グループは、今回の日本市場のように、今後大きく成長が期待される市場において直接的な存在感を示すという方針のもと、プレゼンスのさらなる強化を図っています。

「私たちは日本市場に対して非常に高い成長を期待しており、それは現在計画している

様々な投資によっても裏付けられます。日本支社のプロジェクトは、アメリカ、イギリス、ドイツ支社の経験から得られた非常にポジティブなフィードバックに続くものです。日本で数年にわたり事業を展開している SwissPrimeBrands 株式会社は、私どもの分野で事業を展開する主要な企業や小売業者との強固なネットワークを活用しており、私どもは 2020 年より日本でのブランド普及のために積極的なパートナーシップを築いてきました。この度 FOPE JAPAN 合同会社のプロジェクトにおいて、その成長目標を共有できたことに非常に満足しています。私たちは、日本国内の小売業者が当グループのプレゼンスとサポートを通じて、ビジネスの相互成長を達成できると確信しています。」(ディエゴ・ナルディン、FOPE S.p.A 最高経営責任者)

■ 会社概要

社名：FOPE JAPAN 合同会社 (FOPE JAPAN G.K.)

本社所在地：〒104-0045 東京都中央区築地 2-15-19 ミレニアム築地ビル 8F

TEL 03-6278-7125

代表社員：石田桃子 (C.E.O.)

職務執行者：ディエゴ・ナルディン

事業内容：日本国内における「FOPE (フォッペ)」ジュエリー販売に係る業務

設立：2023 年 7 月 28 日

※実務開始日 2024 年 6 月 1 日

■ 本リリース及び商品に関する問い合わせ先

FOPE JAPAN 合同会社

〒104-0045 東京都中央区築地 2-15-19 ミレニアム築地ビル 8F

TEL 03-6278-7125

代表社員：石田桃子(C.E.O)

mishida@fope.com

■ FOPE ブランドプロフィール - 上質を纏う、日常のラグジュアリー

1929 年、イタリア・ヴィチエンツァで創業した FOPE (フォッペ)。デザイン、製造、パーツまで、そのすべてがヴィチエンツァの工房で完結する 100%Made in Italy のジュエリーです。

ブランドのシグネチャーである 18K ゴールド製の「ノヴェチェントメッシュチェーン」で構成されたコレクションはどれもタイムレスでエレガント。トレンドを超えた不朽の名作です。そしてブランドを代表するアイコンであり特許技術、「FLEX'IT (フレグジット)」ブレスレットは、K18 製でありながらチェーンに伸縮性があり、滑らかで最高の着け心地を保証します。

FOPE のジュエリーは、コンセプトである「エブリデイラグジュアリー」を体現した、ユニセックスで高品位、着ける人や場所を選ばないエブリデイジュエリーです。その快適な

着け心地は世界中で高く評価され、現在世界 50 ヶ国以上で展開しています。

※FLEX'IT (フレグジット) の名称, 技術, デザインは、いずれも FOPE の登録商標です

■ 店舗情報

東京・銀座の旗艦店、全国の高級時計宝飾店及び百貨店

<https://fope.jp/stores>

■ 旗艦店情報

FOPE GINZA (フォッペギンザ)

住所／東京都中央区銀座 2-4-5

TEL／03-3528-6597

営業時間／月曜～土曜 11:00～19:30、日曜・祝日 11:00～19:30

定休日 毎週木曜および年末年始

FOPE 日本公式サイト www.fope.jp

*店舗の営業日・営業時間等に変更になることがありますので、FOPE 日本公式ウェブサイトより最新情報をご確認ください。

アクセス／東京メトロ有楽町線「銀座一丁目駅」出入口 5 より徒歩 0 分



fope.jp



@fope1929