

板金屋が追求した板金屋のための“ハンディタイプ”バリ取り機

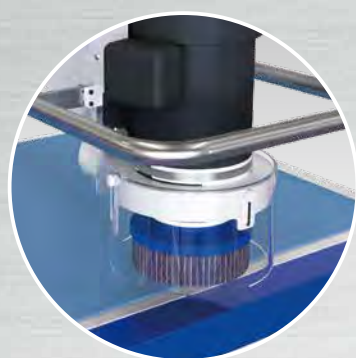
METAL-HANDS

メタルハンズ

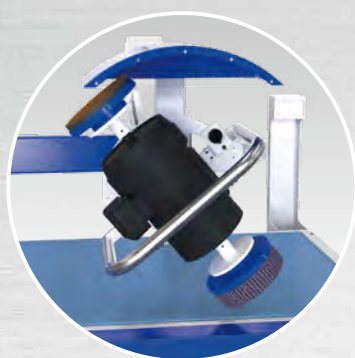


バリ・ドロス取り
自由自在。

メタルハンズ
[MH-102]



集塵仕様
(オプション)



ツインヘッド(両軸)仕様
(オプション)

専用吸着テーブルを備えた上で **低価格**

研磨ヘッドは **両軸仕様・集塵仕様**に変更可能
オプションで

酸化被膜処理・表面荒しなどの **仕上げ作業にも最適**

実際の研磨作業を
動画でご覧ください。



加工前 アルミ 3.0t レーザー加工品



加工後 研磨ブラシ加工後



加工前 SPC 1.6t NCT加工品



加工後 研磨ブラシ加工後



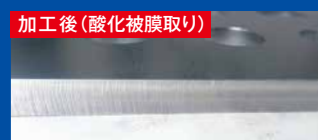
加工前 SS400 9.0t レーザーカット品



加工後 サンディングパッド使用後



加工前 SPC 9.0t レーザーカット品



加工後(酸化被膜取り) ワイヤブラシ使用後

加工事例

メタルハンズの特長

吸着テーブル

ワークをエア吸着固定する専用テーブルです。専用フロアにて吸着するため、エア源は不要です。MH102は従来機より、吸着効率が改善し、グリップ力が向上しました。

研磨ブラシとハンドル

ハンドル操作により、局所的なバリ取りが可能です。

排気フィルター

テーブル上で吸引した空気はフィルターを通して、清浄空気を排気します。MH102は従来機より、フィルター清掃のメンテナンス性が向上しました。

移動して、すぐ使用

自在キャスターなので移動は楽々。200V電源に繋がれば、使いたい場所ですぐにバリ取りができます。



オプション

マグネット仕様

エア吸着が難しい極小ワークや、エア吸着だけでは強く割れないワークの場合は、固定力の強い電磁石式マグネットが役立ちます。



ツインヘッド(両軸)仕様

回転研磨部は両軸モーターに変更可能です。荒研磨～バリ取り～仕上げまでをブラシの脱着交換なしで行えます。



集塵仕様

研磨ブラシは、集塵機とフードの装着が可能です。粉塵の飛散を、より抑えられます。

※写真は両軸仕様の場合の集塵機&フードです。



研磨ブラシ

ブラシの回転数はインバータにより変速可能。(最高速度1690rpm) ブラシを交換することにより、粗取りから仕上げまで様々なブラシで容易に加工できます。



標準研磨ブラシ

標準研磨ブラシの粗さ				
#60	#80	#100	#120	#150



ワイヤーブラシ
(酸化被膜取り用)



サンディングパッド

サンディングシートの粗さ	
#60	#120

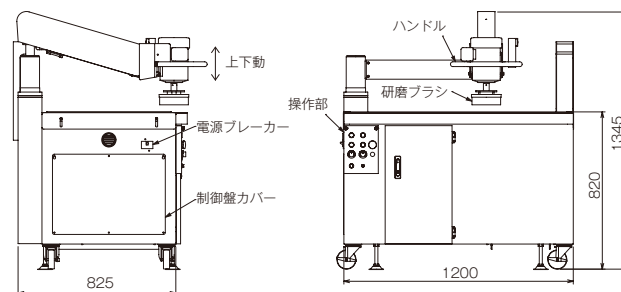
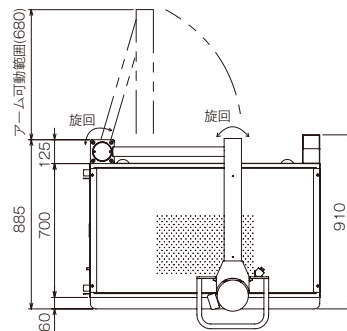
小型仕様(特注機)

825×740mmサイズの小型仕様も、ございます。
※特注機のため、受注生産になります。



寸法図・性能諸元

型 式	MH-102
外 形 寸 法	1200 × 910mm
テーブルサイズ	1200 × 700mm
テーブル高さ	820mm
機 械 重 量	280kg
電 源	AC200/220V
周 波 数	50/60Hz
電 力	2.25kW



注意

<ワークの形状に関して>

- 周辺ガードを下げて小物を研磨する場合、ワークがね飛ばされる可能性がありますので十分に注意してください。
- 座面の小さいワークや不安定なワークはね飛ばされる可能性がありますので十分に注意してください。

<その他>

- 回転部(研磨ブラシおよび軸)が露出しているため巻き込まれると大変危険です。手や袖などを近づけないよう十分注意してください。
- 本製品は予告なく仕様・性能など変更する場合がございますのでご了承ください。