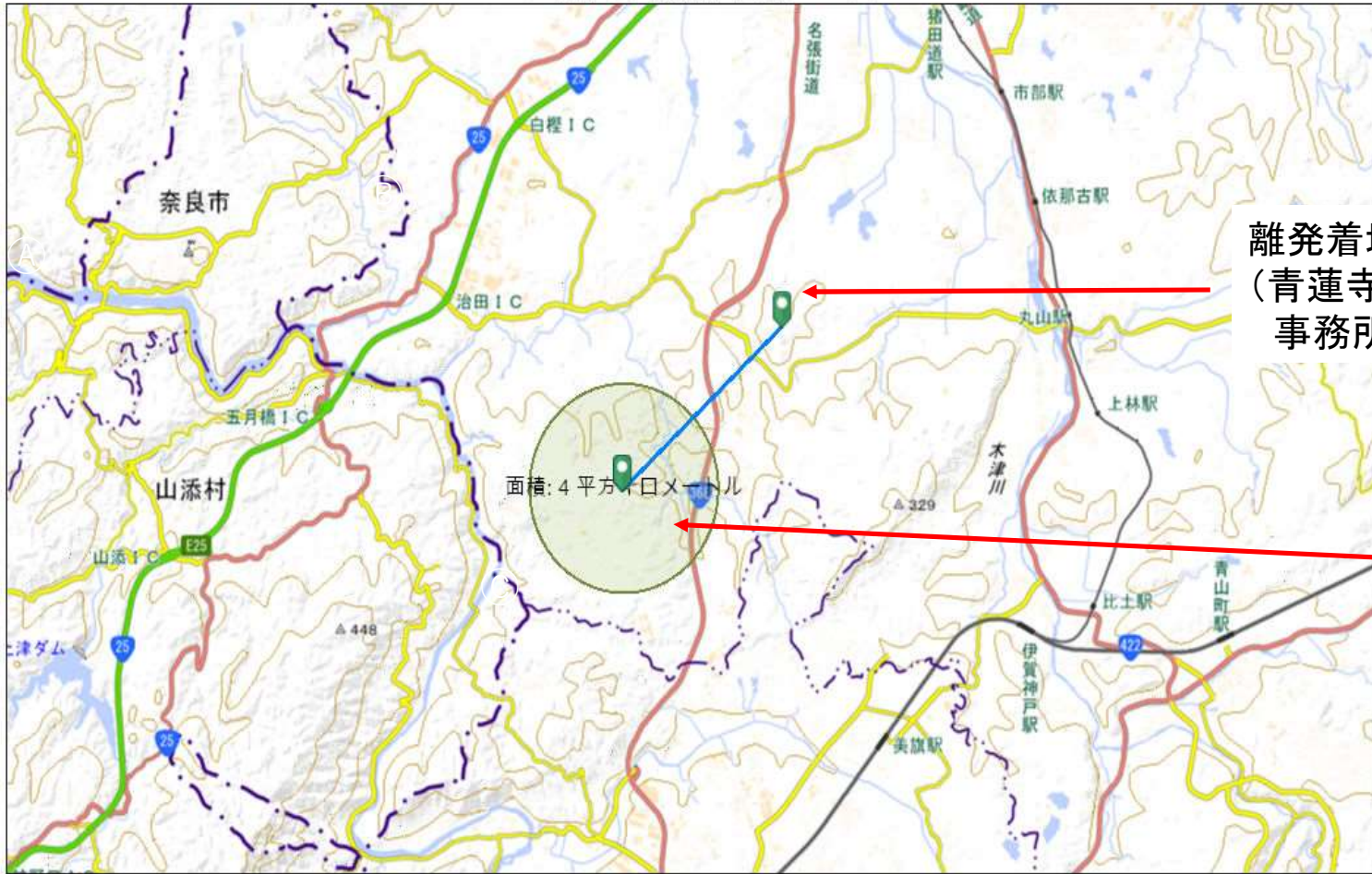


1. 実証事業全体図

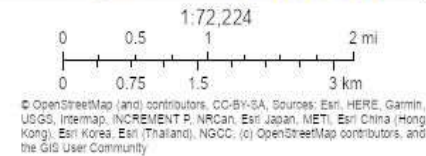
三重県地図情報印刷サービス



離発着地点
(青蓮寺用水土地改良区
事務所敷地内)

監視エリア
(円の一部分)

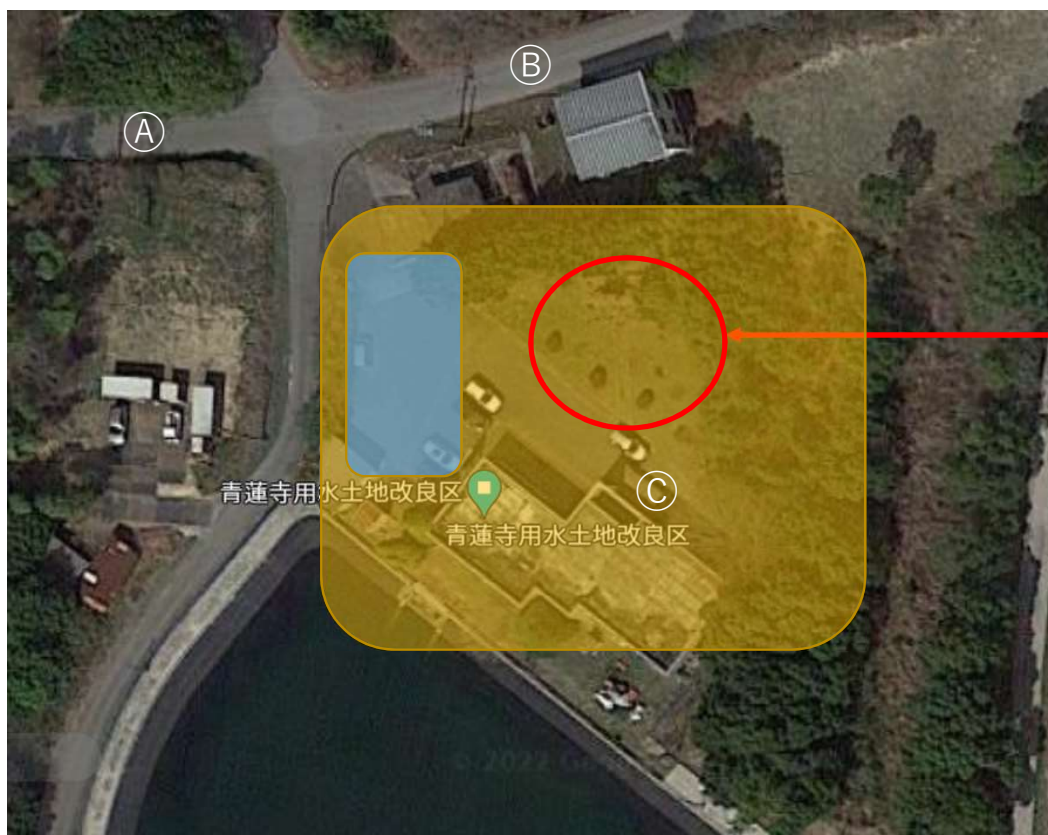
2022年4月13日 15:11:51



2. 離発着地点

三重県伊賀市古山界外691-2 青蓮寺用水土地改良区

<https://goo.gl/maps/HLg5Ecxf6PJ9KcCv7>



①～③・・・補助者

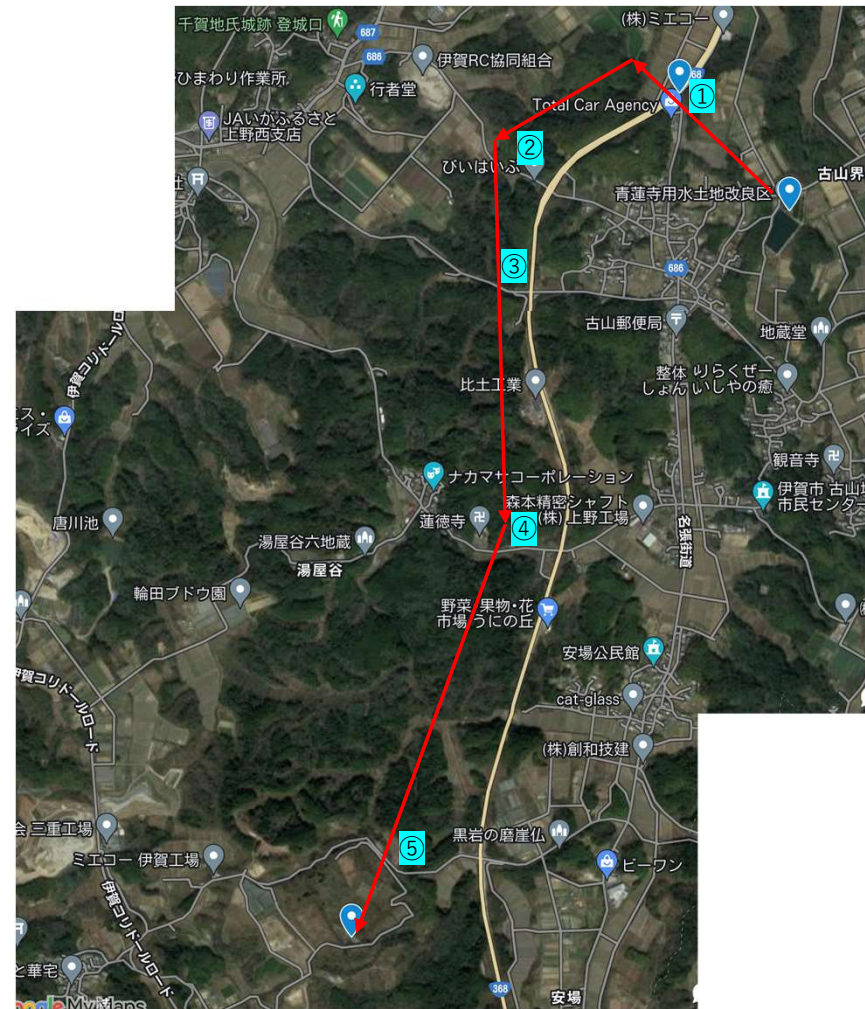
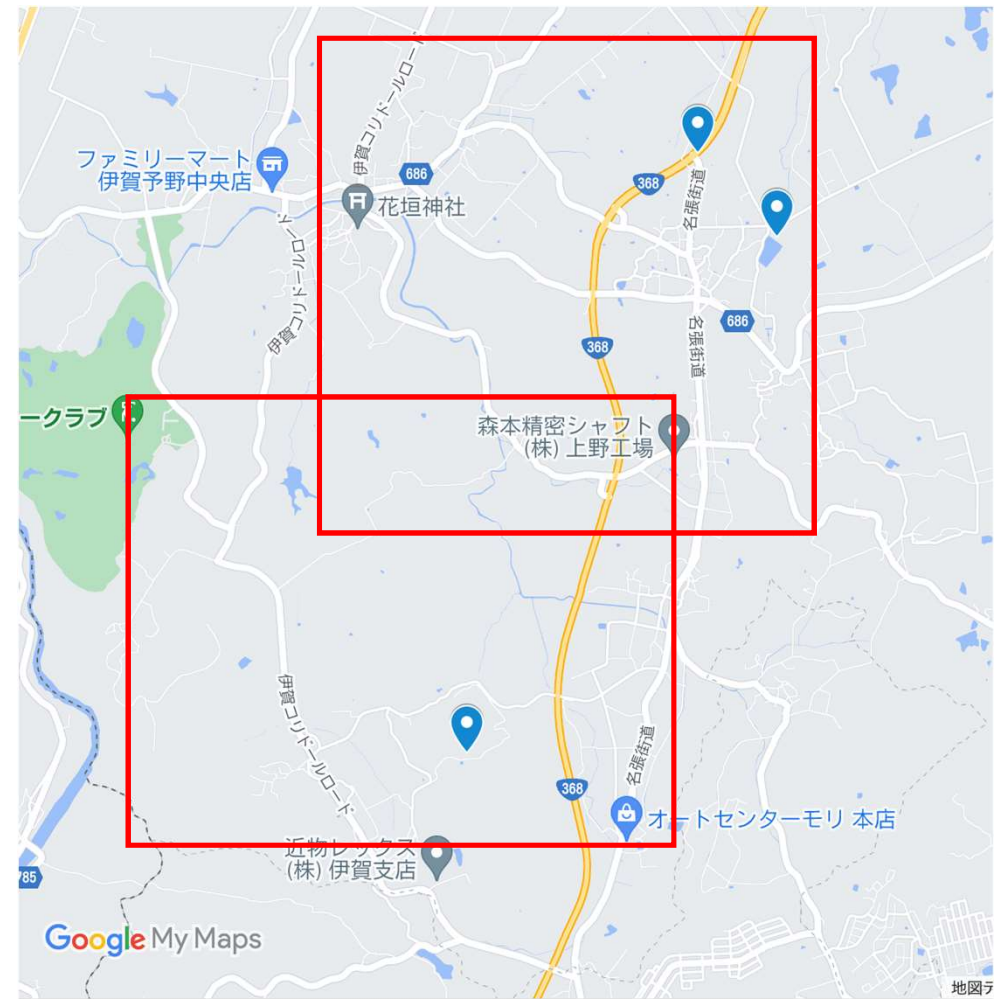
離発着ポイント

関係者以外
立ち入り禁止

飛行関係者
以外の待機場所

3. 飛行ルート 全体俯瞰地図

<https://www.google.com/maps/d/edit?mid=1qNnPE28adDhi7GMsNIIIFRo-mDYMAIk&usp=sharing>



4. 使用ドローン

PD4B-M仕様		
機体	モーター軸間距離	1196mm
	高さ	594mm
	重量 (バッテリー無し)	5400 g
	Propeller直径	775mm
	最大飛行高度	7000m
使用電力・リチウムポリマー	6セル16000mAh x 2 (A)	4000 g
	6セル22000mAh x 2 (B)	5000 g
	6セル4500mAh x 4 (C)	2600 g
最大ペイロード	(A)	16000 g
	(B)	15000 g
	(C)	17400 g
最大飛行時間	(A) (※1)	45分
	(B) (※1)	50分
	(C) (※1)	30分
	(A) (※2)	30分
	(B) (※2)	40分
	(C) (※2)	15分
最大航続距離 (時速40km無風)	(A) (※1)	30km
	(B) (※1)	33km
	(C) (※1)	20km
	(A) (※2)	20km
	(B) (※2)	27km
	(C) (※2)	10km

(※OP) = オプション
 (※1) = ペイロード無し
 (※2) = ペイロード5000g
 (※3) = PD・GCS
 (※4) = PD・TapFlight
 (※5) = SONY α7

