



マツコ・デラックスさんを起用した宅急便の新 TV-CM を 3 月 5 日より放映開始
～クロネコメンバーズ全 3 篇 「不在票」篇、「めんどくさい」篇、「すっぴん」篇～



ヤマトホールディングス傘下のヤマト運輸株式会社（本社：東京都中央区・代表取締役社長 長尾 裕、以下、ヤマト運輸）は、マツコ・デラックスさんを起用した宅急便の新 TV-CM として、宅急便の「受け取る」「送る」をより便利にご利用いただける無料の会員制サービス「クロネコメンバーズ」の「不在票」篇、「めんどくさい」篇、「すっぴん」篇（各 15 秒）を 3 月 5 日（火）より放映いたします。また、YouTube ヤマト運輸公式チャンネルや特設 WEB サイトにて、クロネコメンバーズのオススメサービスを紹介した WEB 動画を公開いたします。

Youtube 公式チャンネル：https://www.youtube.com/channel/UCSayTheqUt6typ_HEcrBQFA

特設 WEB サイト：<http://www.kuronekoyamato.co.jp/ytc/campaign/km2017/>

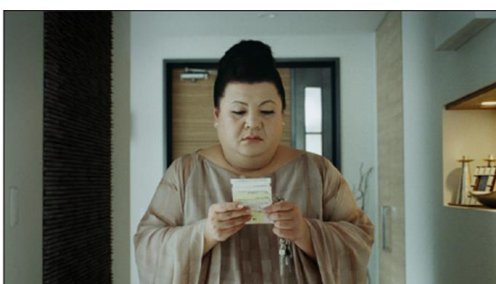
記

1. 新 TV-CM について

今回の新 CM では、自宅できつろいでいるマツコ・デラックスさんを主人公に、宅急便受け取り時に起こりがちな 3 つのあるあるシチュエーション（不在で受け取れない、再配達依頼が面倒、対面で受け取りたくない）を描きました。宅急便を受け取れない状況が起こるたびに、何だかモヤモヤした気持ちが湧いてくるマツコさん。そんなマツコさんをはじめ、多くの人が抱える宅急便が届く際の困りごとを解決できる「クロネコメンバーズ」を紹介しています。

リビングで黒猫と楽しそうにじゃれ合うシーンや、カメラに背中を向けたまま語るすっぴんのバックショットなど、バラエティー番組でもなかなか見られない、プライベートなマツコさんの姿も楽しめる新 CM にご注目ください。

（1）「不在票」篇（15 秒）



外出から帰宅し、玄関からリビングに向かう際、ポストに入っていた宅急便の不在票を見ながら、心の中で「不在票を見るたびに申し訳ない気持ちになるのよね」「ごめんなさい 宅急便のお兄さん」と呟くマツコさん。ふと足を止めて、セールスドライバーに思いを馳せています。『不在で受け取れない』というお客さまのあるあるシチュエーションを描いた CM です。

(2) 「めんどくさい」篇 (15 秒)



リビングのソファーに寝転んで、何もする気にならず放心状態のマツコさん。ポーッと天井を見ながら、「面倒くさい…面倒くさい…再配達の申し込みなんて一番面倒くさい…」と心の中で呟いています。「再配達の依頼が面倒」というお客さまのあるあるシチュエーションを描いた CM です。

(3) 「すっぴん」篇 (15 秒)



リビングで、すっぴんのマツコさん（後ろ姿）が、ソファーでテレビを見ながらくつろいでいると、「ピンポン♪」とチャイムが鳴ります。心の中で「え、宅急便？なんですっぴんの時に来るのよ」「見たかないだろ 私のすっぴん」と呟くマツコさん。『対面で受け取りたくない』というお客さまのあるあるシチュエーションを描いた CM です。

■ マツコ・デラックスさんインタビュー

——マツコさん自身、宅急便が受け取りづらいと感じるのはどんな場面でしょうか？

「私、一人暮らしじゃない？（セールスドライバーの）皆さんは、だいたい上の階から順番に配達されるでしょ。だから、その日の荷物の多さによって、うちに来るまで何分かかるか分からないのよ。一人暮らしって意外とそういうタイミングが合わなくて、あと何分なんだろうとかっていうね。5分なら大丈夫だけど、10分だとアウトみたいな時とか、けっこうドキドキしながら待っているわけよ。そういう気持ち、一軒家の方は分かんないと思うけど、それぞれにあるわけよ、お悩みポイントが。だから、CM で描かれているお悩み以外にも、今回のような（クロネコメンバーズ）サービスがあると助かるって人、けっこういると思う。」

※ストーリーボード画像の二次使用はご遠慮ください。

■ 新 TV-CM「不在票」篇（15 秒） ストーリーボード



不在票見るたびに



申し訳ない気持ちに
なるのよね…



ごめんなさい
宅急便のお兄さん…



ニヤァ

そんなあなたに、

クロネコメンバーズ



※ストーリーボード画像の二次使用はご遠慮ください。

■新 TV-CM「めんどくさい」篇（15 秒） ストーリーボード



面倒くさい

面倒くさい



再配達申し込みなんて



一番面倒くさい…

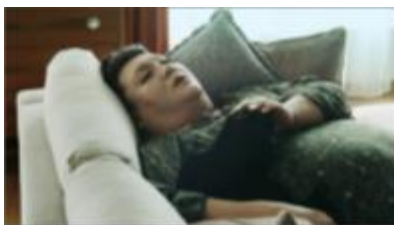


ニャー



そんなあなたに

クロネコメンバーズ



※ストーリーボード画像の二次使用はご遠慮ください。

■新 TV-CM「めんどくさい」篇（15 秒） ストーリーボード



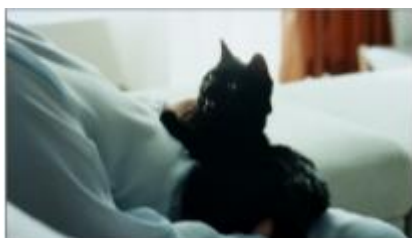
ピンポン

え、宅急便？
なんですっぴんの時に来
るのよ…



ピンポン

見たかないだろう
私のすっぴん



ギャッ！



そんなあなたに、

クロネコメンバーズ



2. WEB 動画について

WEB 動画では、新 TV-CM でもご紹介している 3 つのあるあるシチュエーションごとに、クロネコメンバーズのオススメサービスを紹介しており、YouTube ヤマト運輸公式チャンネルおよび弊社ホームページの特設 WEB サイトにてご覧いただけます。また、特設 WEB サイトでは、クロネコメンバーズのサービスラインナップやご利用方法などを分かりやすくまとめて紹介しております。

Youtube 公式チャンネル：https://www.youtube.com/channel/UCSayTHEqUt6typ_HEcrBQFA

特設 WEB サイト：<http://www.kuronekoyamato.co.jp/ytc/campaign/km2017/>

(1) 「不在で受け取れない」お客さまへのオススメサービス

クロネコメンバーズなら、事前にお届け予定をメールや LINE などでお知らせします。また、お知らせに記載の URL から、都合の良い日時・場所へ変更することもできます。

(2) 「再配達依頼が面倒」なお客さまへのオススメサービス

クロネコメンバーズなら、「My カレンダーサービス」にあらかじめ受取りやすい曜日・時間帯、受取場所を設定しておくことで、毎回変更の手間なく、設定した内容でお届けします。自動で指定の受け取り方法に変更するので、都度、受取りかたを指定する手間も再配達依頼の手間もかかりません。

設定しておいた内容で都合が悪くなった場合にも、確認の通知からご希望の曜日・時間帯、受取場所への変更することができます。

(3) 「対面で受け取りたくない」お客さまへのオススメサービス

クロネコメンバーズなら、外出時や帰宅途中に受け取ることができるよう、ご自宅以外の受け取り場所として、全国の宅急便センターやコンビニエンスストア、さらには非対面で受け取れるオープン型宅配便ロッカー（PUDO ステーション）など、全国約 4.3 万箇所の受け取り場所を選択することができます。

3. TV-CM の放映日時

TV-CM を放映している番組・時間帯は以下です。

- ・木曜 22:00～ TBS 系列 櫻井・有吉の THE 夜会
- ・金曜 22:00～ テレビ朝日系列 報道ステーション
- ・土曜 19:00～ TBS 系列 炎の体育会 TV
- ・日曜 19:00～ 日本テレビ系列 THE! 鉄腕! DASH!!