



Press release

1/4

Mar.27
2017

日本初のIoTデバイスを集結させたスマートホテル 「&AND HOSTEL」が東京浅草北に4月上旬にオープン

～新たなコラボレーションによりユーザー体験価値がより進化した施設に～

and factory 株式会社(本社：東京都目黒区、代表取締役 CEO：小原崇幹 以下「and factory」)は、日本初となる IoT 体験型宿泊施設であるスマートホテル「&AND HOSTEL」の 2 号店を 4 月上旬に東京・浅草北に開業します。「&AND HOSTEL」は and factory がプロデュースする最先端 IoT デバイスを 1 ヶ所に集結させた「日本初のスマートホテル」です。本施設は近未来の IoT ルームを設置することにより部屋自体がエンターテインメント空間となり、宿泊体験を観光目的の一つとしてお楽しみ頂ける内容となっています。

※「&AND HOSTEL」は and factory 株式会社の商標または登録商標です。

※本施設「&AND HOSTEL ASAKUSA NORTH」は and factory と株式会社 PLAY&co(本社：東京都渋谷区、代表取締役：鈴木学 以下 PLAY&co)が共同で推進する事業であり、運営主体は PLAY&co となります。

また、「&AND HOSTEL」は単なる宿泊施設としてだけでなく、以下の 3 つの価値を創造する日本初のユニークな《場》となっています。

- 1 日本の IoT 技術力を世界へ発信するプレゼンテーションの場
- 2 IoT デバイスの技術開発 / 実証実験の場
- 3 IoT プラットフォーム構築の研究 / 改善の場



and factory は、2016 年 8 月に「&AND HOSTEL」第一号店を福岡・博多でプロデュースし、九州大学を始め、福岡市を拠点とする研究機関・NPO 法人・企業と連携を図り、将来にあるべき IoT プラットフォームの構築や新たな IoT ビジネスモデルの創出に向けた活動を推進しております。

今回、初の首都圏での出店に際し、現在も下町情緒を感じさせる観光の街として訪日外国人に人気の高い浅草エリアを選定し、4 月上旬に開業することになりました。浅草北での出店を機に、施設内に組み込まれている IoT デバイスを連携させ、統制・制御するプラットフォーム「&IoT」を改良し、連携する IoT デバイスの追加とユーザー体験の進化を実現しています。また、複数の IoT デバイスを組み込んだ客室 (IoT ルーム) だけでなく、共有のダイニングラウンジスペースにも多数の IoT デバイスを設置することで、宿泊客だけでなく、「&AND HOSTEL」への来客者すべての方が IoT 体験できるようになっています。

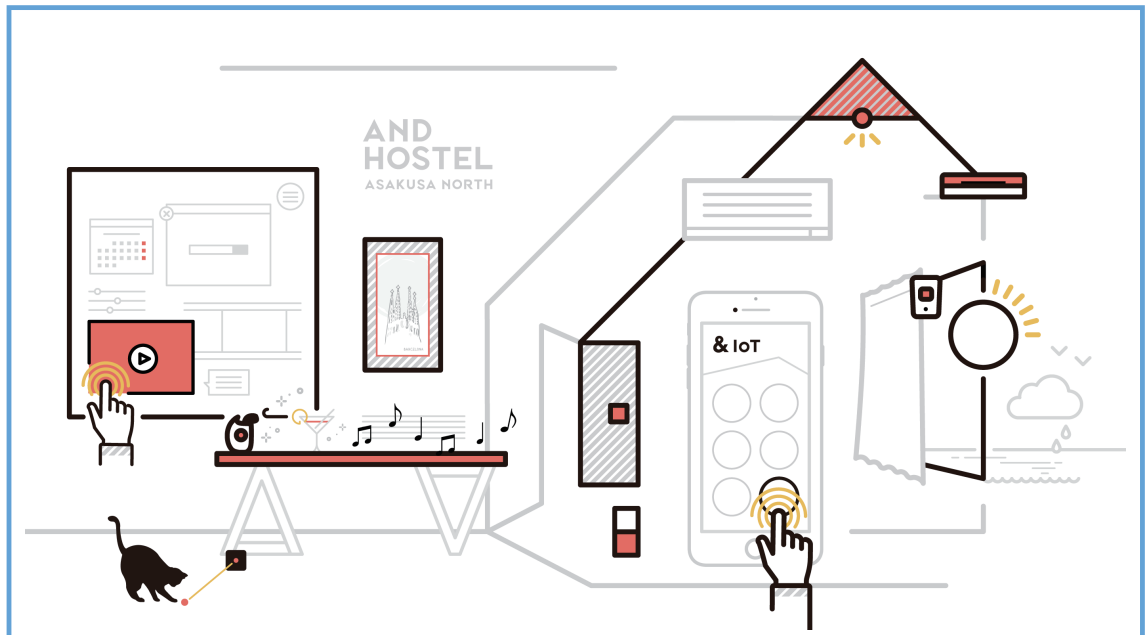
さらに、浅草北出店では、様々な企業とコラボレーションし、新たな取組を実施していく予定です。「&AND HOSTEL」をこれまでの宿泊施設の概念を超えた IoT を基軸としたスマートホテルブランドとして成長させて参ります。

本件に関するお問い合わせ先



採用 IoT デバイス一覧

※デバイス連携イメージ



Press release

2/4

Mar.27
2017

MESH / ソニー株式会社



スイッチやセンサーの機能を搭載した7つの電子タグを、MESH アプリにつなげて操作することでIoTの仕組みをつくることができます。

IRemocon / 株式会社グラモ



スマホやタブレットと連携できるネットワーク接続型の高機能学習リモコンです。

Qrio Smart Lock / Qrio 株式会社



世界最小の接地面積で様々な条件のドアに取り付けられるスマートキーです。

Philips Hue / フィリップスライティングジャパン 合同会社



スマホを使い、調光や1600万色以上の調色ができるスマートLED照明です。

本件に関するお問い合わせ先



Press release

3 / 4

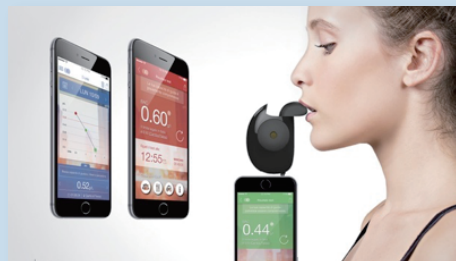
Mar.27
2017

mornin' / 株式会社ロビット



スマホで設定した時刻にカーテンが自動で開き、太陽の光で快適に目覚めることができます。

FLOOME / 2045Tech



呼気中アルコール濃度を測定し、スマートフォンに直接結果を送信します。

KAMARQ / KAMARQ HOLDINGS PTE.LTD



天板全体が、スピーカーになっている新規技術を搭載したテーブルです。

タッチ型ディスプレイ / KDDI 株式会社



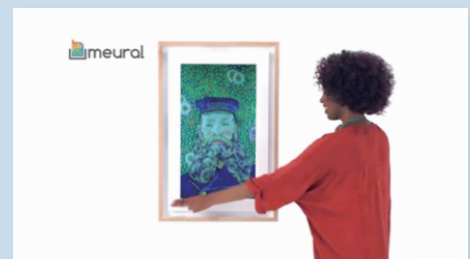
大型のマルチタッチディスプレイでインタラクティブなコンテンツが提供可能です。

Petcube / Petcube, Inc.



スマートフォンを通じてどこからでもペットたちを見守り、話しかけ、遊んであげられます。

meural



アートや写真など 2 万点以上の作品を映し出すデジタルキャンパスです。

本件に関するお問い合わせ先



Press release

3/4

Mar.27
2017

IoTを活用したユーザー体験

現状、IoTデバイスを動かすアプリは各々専用アプリが必要です。「&AND HOSTEL」では、採用デバイスの横断的なプラットフォームとして「&IoT」を開発しました。「&IoT」のアプリひとつで、客室の至るところに設置してあるデバイスの操作が可能です。

※ &IoT アプリ画面例

① スマートフォンで客室の鍵を制御

② 客室内のTV・エアコン・空気清浄機などの家電を制御

③ シャワールーム・共有洗濯機の空き状況確認とシャワールームの予約

④ 日の出と連動したカーテンの自動開閉などの目覚まし機能

⑤ 快適な入眠状況を作り上げるナイトモード機能

⑥ 客室内の温度 / 湿度を感知してアラートを上げる

&AND HOSTEL ASAKUSA NORTH 概要

住所：東京都台東区日本堤 2-4-7

交通：東京メトロ日比谷線「南千住」駅徒歩6分、「三ノ輪駅」徒歩8分

面積：212.79㎡

定員：36名

客室：Dormitory 3,000円 / TwinRoom 8,000円 / IoT SemiDouble 7,500円 / IoT TwinRoom 8,500円

公式WEBサイト：<https://andhostel.jp/asakusanorth>

企画・プロデュース：and factory 株式会社

運営：株式会社PLAY&co

本件に関するお問い合わせ先