

7/20日~  
9/1日

夏休み限定

# サマーフェスティバル開催中!

4周年記念、通常600円の有料エリアを無料開放!



食べ方無限大!  
体験型かき氷も発売!

松島の新名物?  
豪華海鮮丼で食べ応え◎

松島湾沿い最頂点9.99m!  
絶景を体感しよう

山形で大人気!  
氷

明治41年創業 赤塚製氷監修  
松島離宮プレミアムかき氷

総重量2kg! 絶景3重  
レットタワー井登場!

離宮庭園や松島湾一望!  
屋上展望台を無料で楽しもう!

4周年企画  
1日5食限定

600円が  
無料!

イベント沢山! 松島の夏は、宮城県松島離宮にお任せ!

アクセス詳細

**電車の方**  
JR仙石線 松島海岸駅を降りて、右手徒歩1分!

**お車の方**  
隣接する県営第4駐車場または、県営第5駐車場をご利用ください。



三陸の生・焼き牡蠣を堪能しよう!  
牡蠣まつり開催!

松島湾を眺めながらBBQを楽しもう!  
展望ビアガーデン開催中!

飲食持ち込み可  
涼しいフードコート完備!

庭園・屋上展望台でゆっくりお散歩  
ペット同伴可!

無料体験  
ジャブジャブ池!

無料体験  
遊具も遊び放題!

無料体験  
七夕短冊体験

無料体験  
大道芸で楽しもう!

## 他にも食・お土産・体験・歴史等の 楽しめるコンテンツが盛りだくさん!

夏休み限定



**松島離宮プレミアムかき氷**  
【かき氷・ソフトクリーム】  
営業時間 9:00~18:00  
山形の超人気かき氷「赤塚製氷」監修! 松島離宮限定の体験型かき氷「私のかき氷」や完熟苺・抹茶味や飲むかき氷、可愛いらしい「おソフト」を販売!



夏休み限定



**松島湾一望ビアガーデン**  
【ビアガーデン・BBQ】  
営業時間 11:00~15:00  
松島湾を一望しながら、希少なスペシャルバックリブやミニバーガーを楽しめるスタンダードBBQプランで、夏のBBQを楽しもう!



夏休み限定



**松島離宮海鮮丼フェア**  
【海鮮丼】  
営業時間 11:00~15:00  
総重量2kgの3重レットタワー丼や、海鮮でっぺん丼・カキ丼・キハダまぐろ身丼等の三陸の海の幸を楽しもう!

豪華  
海鮮丼!



夏休み限定



**牡蠣まつり**  
【かき小屋】  
営業時間 10:00~16:00  
大鉄板で焼いたうまみ凝縮の焼き牡蠣はいかがですか? 新鮮だからできる、プリプリの生牡蠣も評判です!

軽食に  
ピッタリ!



夏休み限定



**浜焼グリル離宮**  
【海鮮グリル】  
営業時間 11:00~17:00  
生け簀(いけす)で活かしている大ぶり牡蠣や特大ホタテ、厳選魚介の海鮮車を浜焼きスタイルで出来上がりを楽しみながら海の幸をご堪能いただけます。

夏休み限定



**タリーズコーヒー 松島離宮ハーバーテラス店**  
【カフェ】  
営業時間 9:00~18:00  
夏にぴったり! フローズンドリンクのメロンヨーグルトスワククルや、当店限定の松島ならではの「ラテアート」もお楽しみに!

夏休み限定



**松島おさしみ水族館**  
【海鮮食堂】  
営業時間 9:00~19:00  
三陸のお刺身を中心に約30種類の食材でビュッフェ&乗っけ放題海鮮丼、寿司バフェをご堪能いただけます。【小学生以下のお客様へ、おさかなシールプレゼント!】

夏休み限定



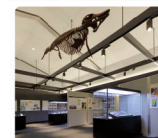
**茶屋勘右衛門**  
【お土産】  
営業時間 9:00~18:00  
日本テレビ「ヒルナンデス」でめちゃくちゃ美味し! とご紹介頂いた、雲シヨコラロールケーキは当店一番人気のスイーツです。

夏休み限定



**風鈴絵描き・こけしづくり体験**  
【文化体験】  
営業時間 9:00~18:00  
夏を感じる風鈴詩「風鈴絵描き体験」や宮城の伝統工芸「こけしづくり体験」を30分~60分で体験できます。

夏休み限定



**宮城県松島離宮博物館**  
【博物館】  
営業時間 9:00~18:00  
東北大学総合学術博物館監修、東北の地形の生い立ちや松島湾の歴史・世界最古の魚竜「ウタツサウルス」の原寸大模型が展示されています。

夏休み限定



**松島離宮庭園**  
【庭園】  
営業時間 9:00~18:00  
松島湾をイメージした季節を楽しむ日本庭園、日本唯一の十角三重塔「レットタワー」や神宮「松島離宮」や平和を願う「カリヨンベル」があります。