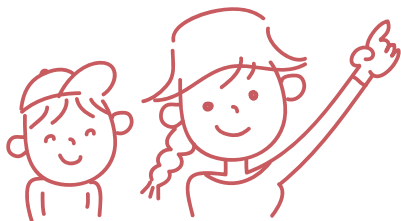


日本のふるさと

京丹後 歴史文化めぐりマップ

Kyotango Historical and Cultural Tour Map



Let's learn all about Kyotango's cultural assets!

京丹後の文化財を
学び尽くそう!

京丹後市では、文化財保存活用地域計画のなかで、魅力的な歴史文化を多くの方々に分かりやすく知っていただけるように、**4つの特徴・11のストーリー**に紡ぎ出しました。京丹後歴史文化めぐりマップでは、それらの文化財をマップやストーリーから見るすることができます。

多言語に対応!

Languages
対応言語

日本語 / English / 한국어
中文 (繁体字) / 中文 (简体字)

アプリ不要で
すぐ使えます!

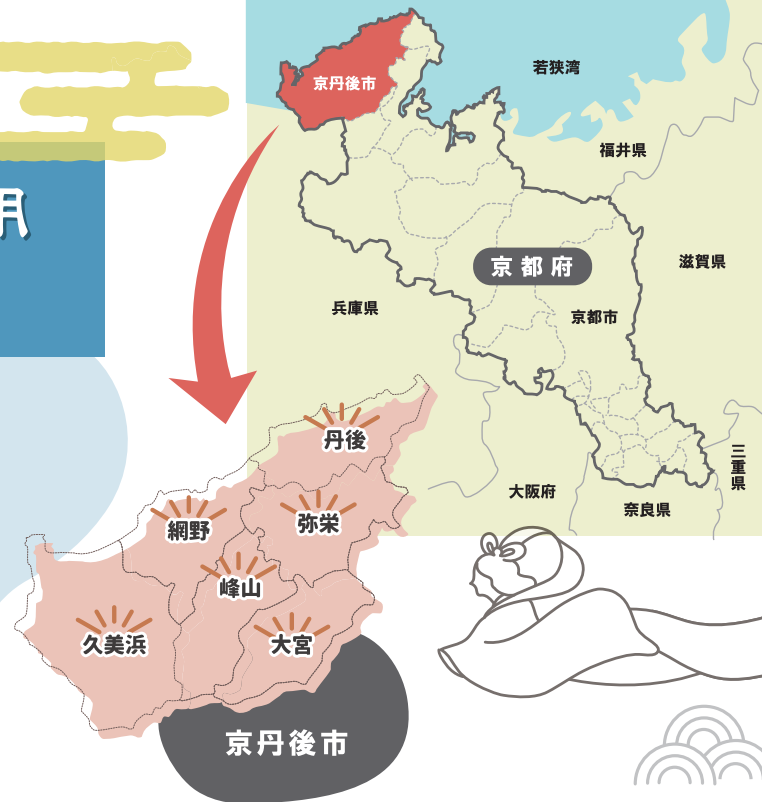


SCAN ME!



京丹後市文化財保存活用 地域計画について

「京丹後市文化財保存活用地域計画」は、丹後半島における多彩な交流・交易、人々の暮らしが生み出した歴史文化や文化財を京丹後市の煌めく魅力としての「光」と捉え、「光」を未来につなぐ誇りあるまちづくりを行政、市民、文化財所有者、観光・商工関係団体、専門家などが協働して進めるための計画です。



使い方

Cultural property map

文化財マップ

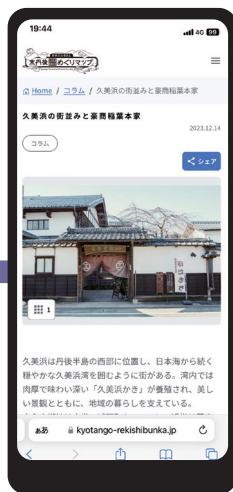
市内の文化財をマップで見ることができます。
また、おすすめコースには文化財を
めぐるとルートを掲載。



Kyotango's historical and cultural story

京丹後の歴史文化 ストーリー

京丹後市の魅力的な歴史文化を
表す特徴とストーリーをご紹介します。



コラム Column

京丹後市の文化財の
見所を紹介。



注意事項

■サイト利用の推奨

- 当サイトはPCではGoogle Chrome、Mozilla Firefox、Safari、移動端末ではiOSのSafari、AndroidのGoogle Chromeの最新バージョン使用を推奨します。
- GPS機能を有効にしてください。文化財マップでは位置情報に基づくサービスを提供しており、GPSがオフだと機能しないことがあります。また、障害物の影響を受けるため、受信状況の良い場所での利用を推奨します。

問い合わせ先

京丹後市教育委員会 文化財保存活用課 [電話 0772-69-0640]