

2018年4月18日

報道関係者各位

新日鉄興和不動産株式会社  
大栄不動産株式会社

**「住まい」に「美」を追求する「Plus Be@uty PROJECT」  
分譲マンション初！ @cosmeメンバーの声を反映しカタチにした  
『リビオレゾン板橋本町ステーションサイド』  
モデルルーム 2018年5月3日（木）グランドオープン**

新日鉄興和不動産株式会社（本社：東京都港区、代表取締役社長：永井 幹人）と、大栄不動産株式会社（本社：東京都中央区、代表取締役社長：石村 等）は、「“住まい”に“美”という新発想」をテーマとし、女性が住まいに求める設備・仕様を研究、開発する「Plus Be@uty PROJECT」を実施し、同プロジェクトの結果をカタチにして導入した分譲マンション『リビオレゾン板橋本町ステーションサイド』（総戸数95戸）のモデルルームを、2018年5月3日（木）よりグランドオープンいたします。

「Plus Be@uty PROJECT」では、日本最大の化粧品・美容の総合サイト「@cosme」メンバーの女性を対象に“理想の住まい”に関するアンケートを実施しました。その結果やメンバーの声を様々な視点から分析し、女性が求めるこだわりをカタチにしました。

本プロジェクトでは、シングルライフの新しい価値観を提唱する新日鉄興和不動産と、単身者の暮らし・住まいを研究する「+ONE LIFE LAB」※1が、美しくなりたい女性たちを応援する@cosmeのサポートのもと、女性の住まいに“美”というプラスワンを提案します。

なお、@cosmeメンバーの声を反映し設備・仕様を導入した分譲マンションは、本物件が初となります。



『リビオレゾン板橋本町ステーションサイド』外観パース

**※1：「+ONE LIFE LAB」（プラス ワンライフ ラボ）**

単身世帯のライフスタイル・価値観・未来像をあらゆる視点から考察し発信、カタチにして提案する、暮らし・住まいの研究所として、新日鉄興和不動産が2017年5月31日設立。

専用 Web サイト（URL <http://plusonelife-lab.jp>）



### 【「Plus Be@uty PROJECT」の取り組み・活動内容】

「Plus Be@uty PROJECT」では、「+ONE LIFE」を届けるため、「調べる・知る」「考える」「カタチにする」のステップを基に活動しています。

#### ■「美しさを叶える住まいを調べる・知る」

「貴方が願う、美しさを叶える住まいとは？」について@cosmeメンバーの方々を対象にアンケートを実施しました。

##### “理想の住まい”調査結果トピックス（※詳細はP7～P8）

- 自宅での理想の住まいの条件は、「自宅での自分時間を大切にしたい」が86%
- 毎日の工夫で美容のための時間を上手につくる“ながら美容”派が62%
- 自宅で工夫している美容法は、「紫外線、日焼け対策」が62%、「睡眠」47%、「照明」44%
- メイク・スキンケアの場所は、「洗面所」47%、「自分の部屋・ベッドルーム」45%、「リビング」43%
- 収納のスペースや整理のしやすさにつながる機能性には「不満」が76%

※調査結果のサマリーを、ウェブで公開中 [http://plusonelife-lab.jp/special/special\\_1.html](http://plusonelife-lab.jp/special/special_1.html)

※@cosme調べ/集計期間：2017年8月23日～2017年8月29日、n=801

#### ■「新たな商品づくりを考える」

「+ONE LIFE LAB」メンバーに@cosme編集部を迎え、アンケート結果を様々な視点から分析し、限られた時間・空間の活用術や美容のための収納など、女性を大切にしたい住まいづくりを目指した新たな商品づくりを検討する座談会を実施しました。

##### 座談会のトピックス

- 室内での紫外線対策や、熟睡しやすい環境づくりについて
- メイクやスキンケアをする自宅の場所について
- 収納に関する不満について

※座談会レポート URL：[http://plusonelife-lab.jp/special/plus\\_beauty/interview/](http://plusonelife-lab.jp/special/plus_beauty/interview/)

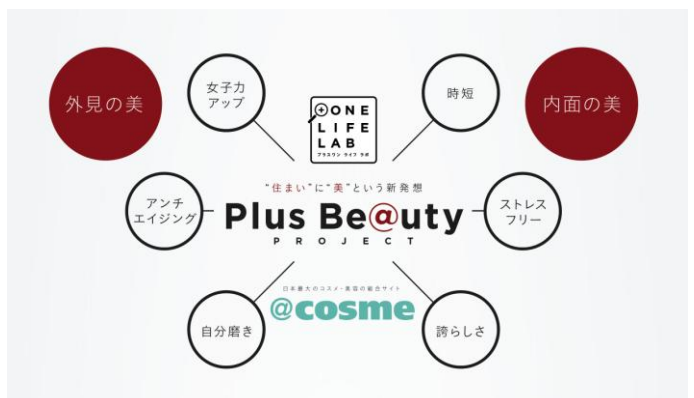


#### ■「“美”を引き出す住まいをカタチにする」

（※詳細はP3～P5）

アンケートを基に「美しさを引き出すマンション」を開発コンセプトとし、“外見の美”を磨く機能・設計や、住まうことで心にゆとりを生む環境として、時間的余裕や自然環境からのストレスフリーに繋がる“内面の美”を引き出す機能・住環境を整え、従来のカテゴリーにとどまらない快適なシングルライフをカタチにしました。

- ①「住みながら美容」を実現する設備の採用
- ②「美」をサポートするオリジナル洗面化粧台・プランの開発
- ③その他アンケート内容より多かった項目の設備・計画を採用
- ④“内面の美”を引き出す共用施設





【「Plus Be@uty PROJECT」の調査結果をカタチにした『リビオレゾン板橋本町ステーションサイド』】

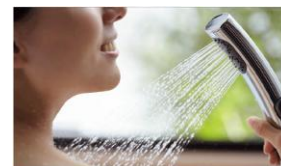
「Plus Be@uty PROJECT」で得た声を分析し、従来のカテゴリーにとどまらない快適なシングルライフを実現するため、“外見と内面の美”を磨き、引き出すことに繋がる商品設備を『リビオレゾン板橋本町ステーションサイド』にて開発・採用し、カタチにしました。



①「住みながら美容」を実現する設備の採用

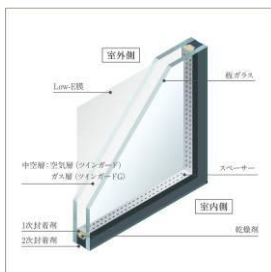
●エステケアシャワーヘッド

マイクロバブル（微細な泡）で肌の汚れを取り除き、また保湿・保温による美肌効果も期待



●窓にLow-E 複層ガラス

リビング・ダイニングに採用。  
採光性はそのままに、UV を大幅カット



●天井埋め込み型ナノイー発生器を実装

洋室にナノイー（微粒子イオン）を発生させ、臭いを抑えナイトタイムをサポート（Panasonic）



②「美」をサポートするオリジナル洗面化粧台・プランの開発

■オリジナル三面鏡化粧台

洗面化粧台は角度が変えられる三面鏡を採用  
裏は小物類が整理しやすい収納スペースを確保  
@ c o s m e 編集部サポートを得て開発

- ・三面鏡タイプ（内部収納付）
- ・ワイド1.2m/0.9m
- ・人造大理石天板
- ・ポウラー一体型カウンター
- ・三面鏡下/化粧台サイドホーローパネル仕上げ





NIPPON STEEL KOWA  
REAL ESTATE

## News Release

### ●美ルックを洗面室に実装 光色切替仕様

- ・洗面化粧台には、あかりで肌のくすみを目立たなくして、健康的な肌色に見せる照明「美ルック」を採用（Panasonic）
- ・電球色と昼白色の光色切替機能付き



### ●三面鏡にツインLED照明

※0.9mモデルには設置なし



### ●ドライヤースペース

ドライヤーを整理できる  
専用の収納を実装



### ●ボウル前小物ポケット

小物類を分けしながら機能的に  
整理。メイクをしながらでも片手  
で簡単に開閉が可能



### ●その他の機能

- ・三面鏡内部収納にコンセント設置
- ・ティッシュスペース設置
- ・水栓はシャワー切替機能付き
- ・ヘルスメータースペース付き



### ■オリジナルプラン

アンケートで多かった声に、@cosme編集部の分析を加え、美を追求するユーザーをサポートする為の機能を取り込んだオリジナルプランを設計しました。



### ●玄関クローゼット

汚れの付いた上着等、室内収納との使い分けが可能

### ●ウォークスルークローゼット

ベッドルームから、洗面室の導線を1つにすることで、スムーズな身支度をサポート

### ●ウォールドア

リビング・ダイニングと、ベッドルームの一体使いを可能とし、多様なライフスタイルに対応

### ●フロアコンセント

テレビを見ながら、ヘアアイロンをするなどの“ながら美容”をサポート

※参考写真



※参考写真



### ③その他、アンケートから採用した項目

#### ●室内物干し

洗濯物や濡れタオルをかけて  
湿度調整が可能



※参考写真

#### ●食洗機の実装

家事の時短サポートを図る為、採用  
(※一部住戸を除く)



※参考写真

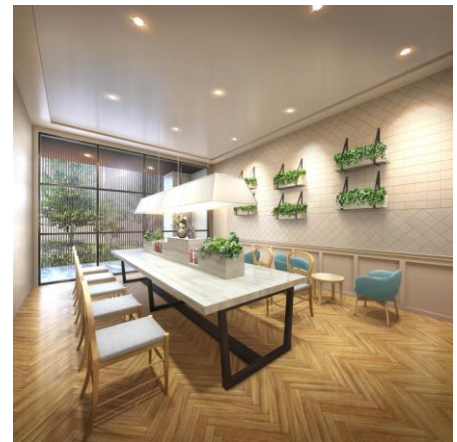
※参考写真

### ④“内面の美”を引き出す共用施設

「自宅でのくつろぎの時間を大事にしたい」との声や、時間的余裕や、自然環境からのストレスフリーに繋がる“内面の美を引き出す”空間を屋内外に計画。

#### ●ラウンジ

集中して勉強や仕事をしたり、オンの時間を過ごすことができるよう、Wi-Fi、電源を完備。マンション内で「自宅+α」の自分の時間を過ごせる場所として共用部に設置。自室と使い分けすることで、より一層自宅でのくつろぎを促進させる使い方もでき、また、自室から離れて気分を切り替えてリラックスする使い方も可能



#### ●スカイテラス

開放的な屋上空間で自然とともにリラックスできる場所を共用部に設置。ベンチ、植栽を配置し、季節の変化を楽しんだり、芝生でくつろいだりすることが可能





NIPPON STEEL KOWA  
REAL ESTATE

■物件概要

名称	リビオレゾン板橋本町ステーションサイド
物件HP	<a href="https://nskre.jp/itabashi/">https://nskre.jp/itabashi/</a>
所在地	東京都板橋区大和町13番3、13番9(地番)
交通	都営地下鉄三田線「板橋本町」駅より徒歩2分
総戸数	95戸
構造・規模	鉄筋コンクリート造地上14階建
敷地面積	667.37㎡
専有面積	30.44㎡~68.36㎡
間取り	1DK~3LDK
駐車場台数	12台(来客用駐車場2台含む) ※月額使用料未定
バイク置き場	10台 ※月額使用料未定
自転車置場	85台+レンタサイクル1台 ※月額使用料未定
竣工時期	2019年7月中旬(予定)
入居時期	2019年8月下旬(予定)
売主	新日鉄興和不動産株式会社 大栄不動産株式会社
設計・監理 施工	有限会社環境デザイン研究所 株式会社川村工営

■販売について

予定販売価格	未定
販売開始時期	2018年5月下旬

【株式会社アイスタイル 会社概要】

東証一部・コード番号	3660
所在地	: 〒107-6034 東京都港区赤坂 1-12-32 アーク森ビル 34階
設立	: 1999年7月27日
資本金	: 34億8,200万円
代表者	: 代表取締役社長 兼 CEO 吉松 徹郎
事業内容	: 美容系総合ポータルサイト@cosmeの企画・運営、関連広告サービスの提供
HP	: <a href="http://www.istyle.co.jp">http://www.istyle.co.jp</a>

月間訪問者1,600万人(全デバイス含む)、月間ページビュー数は3.1億PV、3万ブランド・商品数30万点のデータベースと、クチコミ検索機能や新製品情報などのコンテンツを備えた日本最大の化粧品・美容の総合サイト。サイトオープン以来、会員数クチコミ件数・ページビュー数ともに伸び続け、クチコミ投稿数は1,400万件に達成。※数字は2017年12月時点

〈本件に関するお問い合わせ先〉

新日鉄興和不動産株式会社 広報室 担当: 吉田  
TEL 080-8438-9224 FAX 03-6774-8328



〈参考〉

【@cosmeメンバーのアンケート結果から「美しさを叶える住まいを調べる・知る」】

「貴方が願う、美しさを叶える住まいとは？」について@cosmeメンバーの方々を対象にアンケートを実施しました。

◇「自宅での自分時間を大事にしたい！」が86%——“時短”にアプローチした機能

Q1, 自宅での理想の過ごし方は？

——A, 自宅での自分時間を大事にしたいと思う…86%

アンケート結果には、くつろぎの時間を大切にしたいという意見が多くある中、3人に1人は「時間が足りない」という意見もありました。

〈@cosmeメンバーの声〉※一部抜粋

- ・ソファで本などを読みながらコーヒーを飲んだりする時間があれば最高(33歳)
- ・好きな音楽やアロマを焚いてくつろいだり、とにかくゆっくりしたい!(27歳)



※「そう思う」「ややそう思う」回答者

◇「キレイになるための“ながら美容”派」は62%——“ながら美容”を充実させる機能

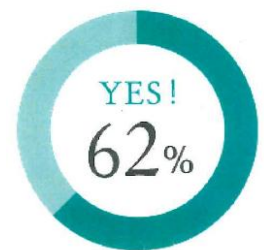
Q2, “ながら美容”をしている？

——A, よくある、たまにある…62%

アンケート結果より、日常的にテレビや携帯電話を使用しながら美容をしているメンバーが多くいることが分かりました。

〈@cosmeメンバーの声〉※一部抜粋

- ・ドライヤーをかけながらパックしている(22歳)
- ・テレビを見ながらボディケアしている(21歳)



※「よくある」「たまにある」回答者

◇「自宅で工夫する美容対策」の第1位は紫外線・日焼け対策——日頃の美容をサポートする設備設計

Q3, 自宅で工夫していることは？

——A, 「紫外線・日焼け対策」62%、「睡眠」47%、「照明」44%

アンケート結果より、日頃から女性の肌にとって大敵となる紫外線や睡眠に対し、対策をしているメンバーが多く、住まいの設備設計にも求められていることが分かりました。

〈@cosmeメンバーの声〉※一部抜粋

- ・日差しの強い方のカーテンは時間に応じて閉めている(27歳)
- ・家にいる日も SPF 値の低い日焼け止めを塗っている(21歳)





◇「自宅でのメイクやスキンケアの場所」は

——「洗面所」「自分の部屋・ベッドルーム」「リビング」がほぼ同率の結果に

Q4, 自宅でのメイクやスキンケアの場所はどこ？

——A, 「洗面所」47%、「自分の部屋・ベッドルーム」45%、「リビング」43%

＜@cosmeメンバーの声＞※一部抜粋

- ・その日の気分で化粧ができるよう収納を工夫している（33歳）
- ・リビングでスキンケアを含めたメイクをしている。日当たりの良い場所を探しながらメイクしている（28歳）

◇「自宅でのメイクや失敗エピソード」は照明が原因多数——明るさにこだわった洗面化粧台の採用

Q5, 自宅でのメイクや失敗エピソードは？

——A,

＜@cosmeメンバーの声＞※一部抜粋

- ・薄暗いところで化粧をしたらチークが真っ赤に（32歳）
- ・髪のセルフアレンジの時は後ろが見えず、手鏡と洗面台の鏡を合わせて確認するので一苦労（28歳）

◇「収納に関する不満あり」は76%——女性ならではの視点で取り入れた機能的な収納スペース

Q6, 自宅で収納に関する不満はある？

——A, 不満である、やや不満である…76%

＜@cosmeメンバーの声＞※一部抜粋

- ・ヘアケア用品の置き場に困り、ヘアアイロン、ドライヤーのコードが絡まる（27歳）
- ・洗面所の収納が少なく、洗面台とダイニングを行き来している（26歳）
- ・備え付けの化粧品収納ケースがあれば嬉しい（36歳）



※「そう思う」「ややそう思う」回答者

以上のアンケート結果より、メイクをする際はしっかり場所を選び工夫している人が多いものの、仕上がりをチェックするメイク場所の照明には失敗談が数多く集まりました。また、美容アイテムだけでなく、服や装飾などの小物を多く持つメンバーからは、収納スペースや整理整頓に関する意見や不満の声も数多く寄せられました。充実した洗面台の機能性が必要であることが分かりました。

◇「理想の住まいは」は——日当たり・空調・収納・美容のサポートなど女性ならではの細かい要望多数

アンケートの結果より、日当たりや空調・収納・美容のサポートなど女性だからこそ感じる不便さや、細かい視点での願いなど住まいへの様々な要望があることが分かりました。

『リビオレゾン板橋本町ステーションサイド』では、この意見を反映し、「室内物干」や「玄関に衣装クローゼット」を取り入れています。

※@cosme調べ/集計期間：2017年8月23日～2017年8月29日、n=801

※各コメントは@cosmeメンバーの感想であり、内容には個人差があります。

※本調査結果を使用する際は「@cosme調べ」と明記をお願いいたします。