

2024年4月25日

報道関係者各位

日鉄興和不動産株式会社

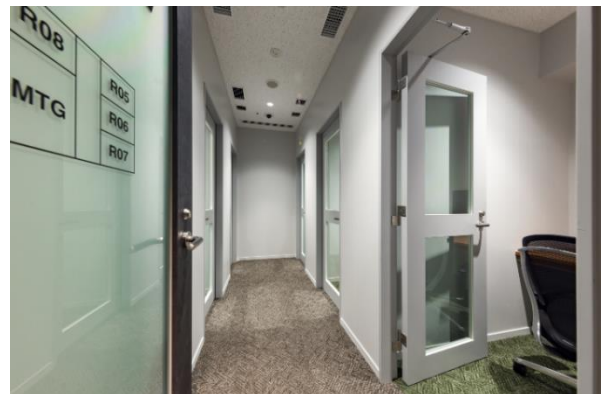
“WORK AND WONDER”をカタチにする会員制シェアオフィス 第6弾『WAW 上野』2024年4月25日オープン

日鉄興和不動産株式会社（本社：東京都港区、代表取締役社長：三輪 正浩）は、会員制シェアオフィス事業の第6弾となる『WAW（ワウ）上野』を『&Here TOKYO UENO（アンドヒア東京上野）』^{※1}（東京都台東区上野）の1階に2024年4月25日に新規オープンしましたのでお知らせいたします。

※1：2024年3月、東京・上野に開業したレジデンシャルホテル「&Here（アンドヒア）」の第1号ホテル
<https://www.nskre.co.jp/company/news/2024/03/docs/20240313.pdf>



▲エントランスラウンジ



▲個室エリア

■ 『WAW 上野』について

本施設は、仕事の効率を高める完全個室や会議室を設けており、居心地の良いラウンジでの打ち合わせや商談、カフェやテラスでのリフレッシュなどホテルならではの上質な空間で快適に働くことができます。WAW をご契約の方以外にもホテルの宿泊者も利用可能です。

■ 本施設の特徴

・1人用完全個室

モニター完備の完全個室で、集中できる仕様の1人用のワークスペースを8室備えています。WEB会議やソロワーク、勉強など快適に作業できる環境を提供します。



NIPPON STEEL KOWA
REAL ESTATE

・会議室

4名で利用可能な会議室を1室備えています。マイク・モニターを備え付けており、WEB会議やゲストを迎えての商談、複数人でのオンラインミーティングなど、さまざまなシーンに合わせてご利用いただけます。

・エントランスラウンジ

居心地の良いラウンジはお客さまとの打合せや商談、会員同士のコミュニケーションの場に最適です。また、シェアオフィスをご利用の際は、1階のカフェ「&Here Cafe」を割引料金にてご利用いただけます^{※2}。

・大浴場

シェアオフィスをご利用の際は、最上階にある大浴場（露天風呂と内湯）を利用いただけます。仕事の合間のリフレッシュにご活用ください^{※3}。

・テラス

ラウンジに隣接したオープンスペースであるテラスは緑に囲まれており、開放的な空間は休憩や気分転換におすすめです。

※2：ゲストの方はカフェの商品を購入の上、ご利用ください。

※3：別途利用料金が必要。利用時間には制限がございます。



▲1人用完全個室



▲会議室（4名用）



▲&Here Cafe

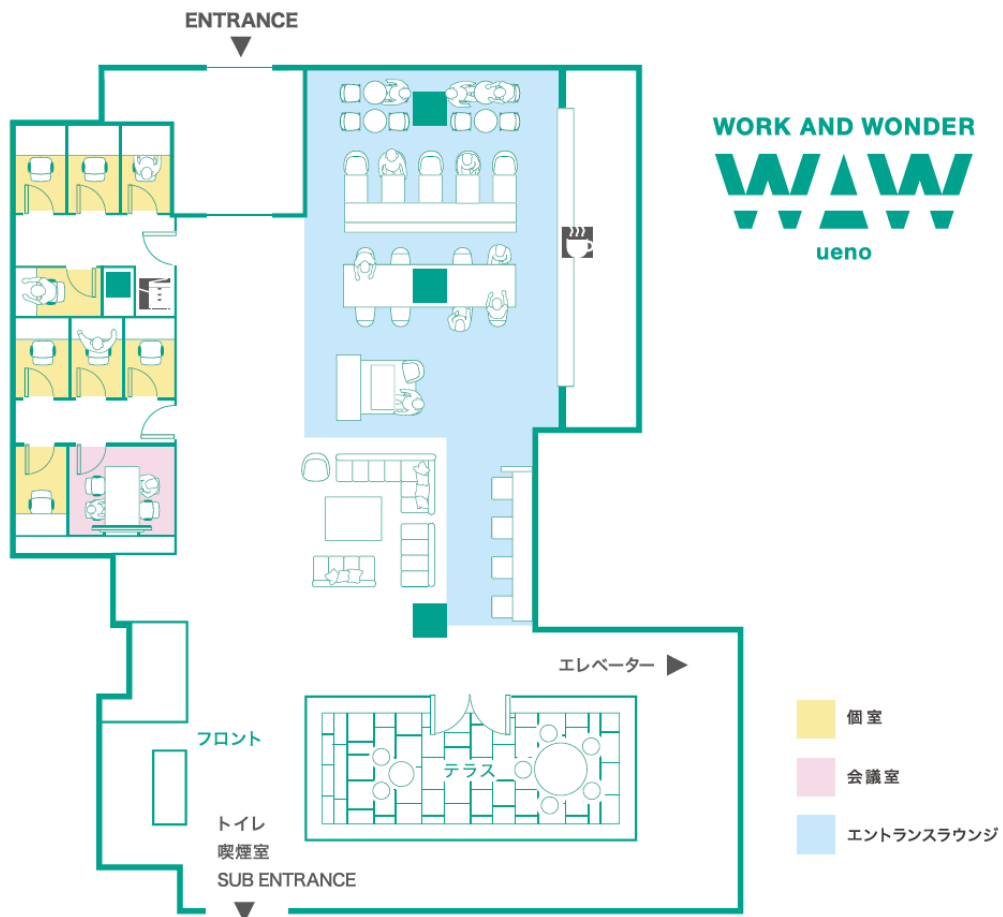


▲大浴場



▲緑に囲まれたテラス

【フロアマップ】





■ 施設概要

名称	WAW 上野
所在地	東京都台東区上野 2 丁目 11-18 &Here TOKYO UENO 1 階
交通	JR「上野」駅徒歩 7 分、東京メトロ千代田線「湯島」駅徒歩 2 分 他
シェアオフィスの 主な仕様	・ 1 人用完全個室 8 室、会議室（4 名用）1 室 ・ Wi-Fi、文房具貸し出し、複合機等

■ シェアオフィス WAW（公式 HP：<https://work-and-wonder.com/>）

“WORK AND WONDER”をカタチにする空間：「ワクワクする気持ち、ワクワクする空間」「WA（和、輪）＝ゼロからの繋がり・広がり」を築ける場所」をコンセプトに日鉄興和不動産が運営する会員制シェアオフィスです。

働く中で WAW を生み出すには、しっかりとした土台となるコンディションが必要と考え、「WORK」のベースとして、「OPENNESS」（＝企業と人、企業同士が垣根なく繋がる場）、「WELLNESS」（＝健康と健全な心と身体；Well Being であること）をテーマに、ソフト・ハード両面の環境を整備し、空間・サービスを都内 5 拠点（日本橋・赤坂 2 拠点・神田・品川）にて運営しています。



〈本件に関するお問い合わせ先〉

日鉄興和不動産株式会社 広報室 担当：丹羽（にわ）、吉田
TEL：080-1383-5138（丹羽携帯） E-Mail：tomoe.niwa@nsk-re.co.jp