



NIPPON STEEL KOWA
REAL ESTATE

News Release

2024年1月16日

報道関係者各位

日鉄興和不動産株式会社

物流施設「LOGIFRONT(ロジフロント)」シリーズ 近畿圏第5弾『LOGIFRONT 門真』竣工 日本通運株式会社が一棟利用

日鉄興和不動産株式会社(本社:東京都港区、代表取締役社長:三輪 正浩)は、物流施設「LOGIFRONT」シリーズを関東・関西を中心に展開しております。

本日、大阪府門真市において、近畿圏第5弾となる『LOGIFRONT 門真』の竣工式を執り行いましたことをご知らせいたします。また日本通運株式会社(本社:東京都千代田区、代表取締役社長:竹添 進二郎)により同施設の倉庫稼働が開始したことを併せてお知らせいたします。



▲『LOGIFRONT 門真』航空写真

『LOGIFRONT門真』について

■アクセス性

本施設は、大阪市中心街から10km圏内、第二京阪道路「門真」ICから約1.0kmに位置しています。人口が集積する寝屋川市・枚方市等に近く、名古屋方面へのアクセスにも優れた広域集配送拠点として期待されます。また、門真JCTから近畿自動車道により南北へ、さらには守口JCTや東大阪JCTを経由して四方へ展開でき、背後に大型消費地を抱える地域配送・近郊都市間輸送であると同時に、隣接住宅エリアからの雇用者確保にも期待できる環境です。

日鉄興和不動産株式会社

〒107-0052 東京都港区赤坂1丁目8番1号 赤坂インターシティAIR
Tel.03-6774-8000 (大代表) Fax.03-6774-8328 <http://www.nskre.co.jp>



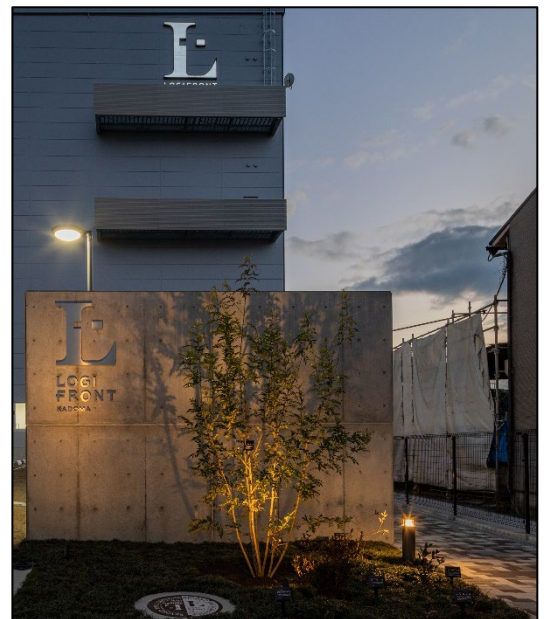
NIPPON STEEL KOWA
REAL ESTATE

■仕様・設備

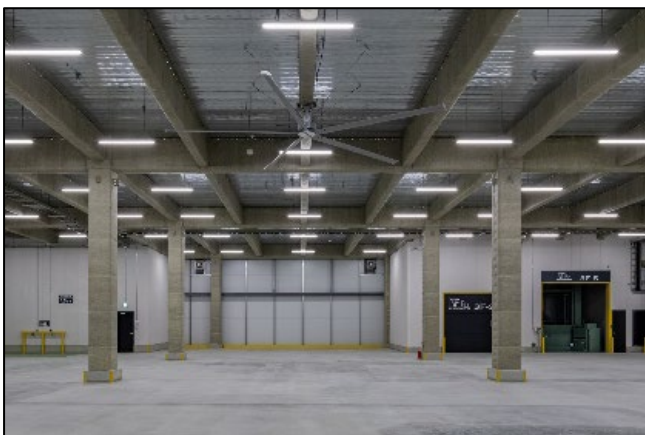
本施設は、特徴的な縦長の敷地形状を生かしてトラック待機場と一般駐車場、駐輪場を十分に確保できる配棟計画とし、大型車 19 台が接車可能なトラックバース、6 台のトラック待機場を備えた地上 4 階建て BOX 型の物流施設です。ピロティ車路を兼ねた片面バースとすることで雨天時にも支障の無い荷捌きを可能とし、荷物用エレベーター・垂直搬送機を各 2 基設けることで、上下階の荷物の搬送に十分な能力を確保するとともに、二分割可能な汎用性のある計画としております。また、座屈拘束ブレースを用いた制振構造とすることで、入居テナントのBCP 対応にも配慮するほか、倉庫内には空調設備およびビッグファンを設置することで、庫内の作業環境に配慮した施設として計画いたしました。環境対策としては、全館 LED 照明やセンサー照明の採用等、環境や省エネルギーに配慮した設備計画としています。



▲建物外観



▲外構デザイン



▲倉庫内



▲メインエントランス

日鉄興和不動産株式会社

〒107-0052 東京都港区赤坂1丁目8番1号 赤坂インターシティAIR
Tel.03-6774-8000 (大代表) Fax.03-6774-8328 <http://www.nskre.co.jp>



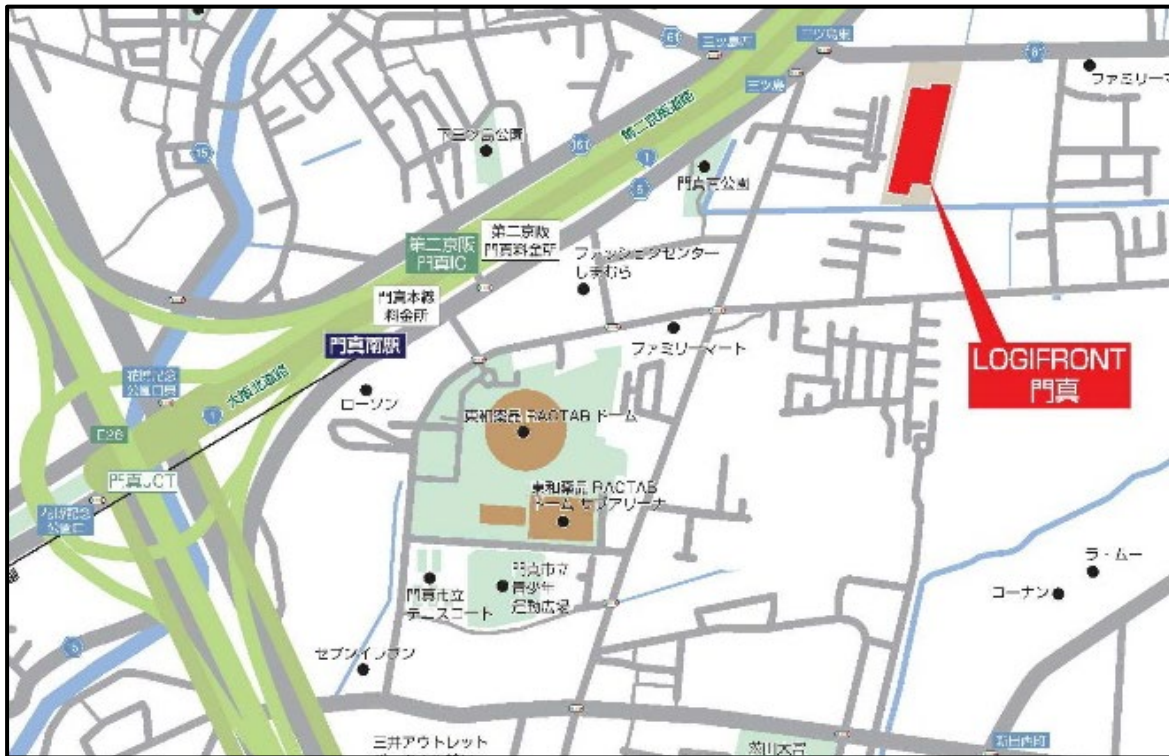
NIPPON STEEL KOWA
REAL ESTATE

News Release

■『LOGIFRONT門真』概要 日鉄興和不動産の物流施設「LOGIFRONT(ロジフロント)」HP <https://logifront.nskre.co.jp/>

名 称	LOGIFRONT門真
所 在 地	大阪府門真市三ツ島5丁目5番2号
交 通	第二京阪道路「第二京阪門真」IC 約1.0 km
敷地面積	7,828.66 m ² (2,368.16 坪)
延床面積	17,485.37 m ² (5,289.32 坪)
階 数	S造・4階BOX型
設計・工事監修	株式会社フクダ・アンド・パートナーズ
設計・施工	日鉄エンジニアリング株式会社
スケジュール	2023年2月着工、2023年12月竣工

【地図】



〈本件に関するお問い合わせ先〉

日鉄興和不動産株式会社 広報室 担当：丹羽（にわ）、吉田

TEL：080-1383-5138 E-Mail：tomoe.niwa@nskre.co.jp

日鉄興和不動産株式会社

〒107-0052 東京都港区赤坂1丁目8番1号 赤坂インターシティAIR
Tel.03-6774-8000（大代表） Fax.03-6774-8328 <http://www.nskre.co.jp>