

中規模ハイグレードオフィスビル「BIZCORE(ビズコア)」シリーズ 第5弾『BIZCORE 神田須田町』が9月30日竣工 ～With/After コロナ時代に向けた新しいオフィス環境を整備～

日鉄興和不動産株式会社(本社:東京都港区、代表取締役社長:今泉 泰彦)は、千代田区神田須田町において建設を進めてきた中規模ハイグレードオフィスビル「BIZCORE(ビズコア)」シリーズの第5弾となる『BIZCORE 神田須田町』(以下、本物件)が、2021年9月30日に竣工いたしましたのでお知らせいたします。

「BIZCORE」シリーズは、既に稼働中の4棟『BIZCORE 神保町』『BIZCORE 赤坂見附』『BIZCORE 築地』『BIZCORE 渋谷』と今回竣工する本物件以降、東神田等での開発計画を進めており、9月30日時点で計16棟(竣工済み5棟、計画中11棟)となります。

また、With/After コロナ時代に対応したタッチレスエレベーター、抗ウイルス素材・コーティングの採用、機械換気システムの採用(1時間に2回室内の空気を入れ替え)等、安心・安全に配慮したオフィスビルを実現し、入居者が健康に働くことをサポートいたします。

さらにフルパッケージオフィス移転サービス「オフィスメソッド」を『BIZCORE 渋谷』に引き続き利用可能。あらかじめ作成されたテナントニーズを考慮した効率的なオフィスレイアウトを採用することで、移転に伴う「手間の削減」、「期間短縮」、「初期費用の削減」を図れ、入居テナントのオフィス構築をサポートします。

《日鉄興和不動産が提供するBIZCORE》

「BIZCORE」とは、企業活動(BIZ=Business)に資する本質(Core)を追求したオフィスを提供したい、という私たちの事業理念を表したブランド名称です。

日鉄興和不動産が長年培ってきたオフィスビルの実績、知見を結集し、新時代を担う企業の成長、さらには「社員の子カラ」が最大限に発揮できるオフィス空間を提供いたします。

〈ブランドロゴ〉

BIZCORE



▲『BIZCORE 神田須田町』外観写真



1. 『BIZCORE 神田須田町』の特徴

■ 4 駅 9 路線利用可能な交通利便性の高い立地

○ 都営地下鉄新宿線「岩本町」駅をはじめ 4 駅 9 路線の利用が可能なマルチアクセスで交通利便性の高い立地です。

■ 多様な働き方に応えるオフィスプランニング

○ 各階貸室は、天井高 2,800mm、約 54 坪の無柱空間によってフレキシブルなプランニングを可能にします。
○ ガラスカーテンウォールによって、明るく開放的な貸室を実現しました。



▲ 基準階貸室



▲ 基準階フロアプラン

■ 様々なビジネスシーンを彷彿とさせる、上質で洗練された共用空間

○ ビルの顔となるエントランスホールは大切なお客様をお迎えするだけでなく、企業のブランドイメージを構築する重要な場所であり、上質な空間となるよう、モトーンを基調とした花崗岩の壁で品格を表現しました。

○ 基準階のエレベーターホールは、木目調を基調とした、温かみを感じさせる雰囲気演出。壁面は入居企業の館名サインを設置する等自由な設えとすることが可能であり、1 フロア＝「自分の城」であることを象徴します。



▲ 1 階エントランスホール

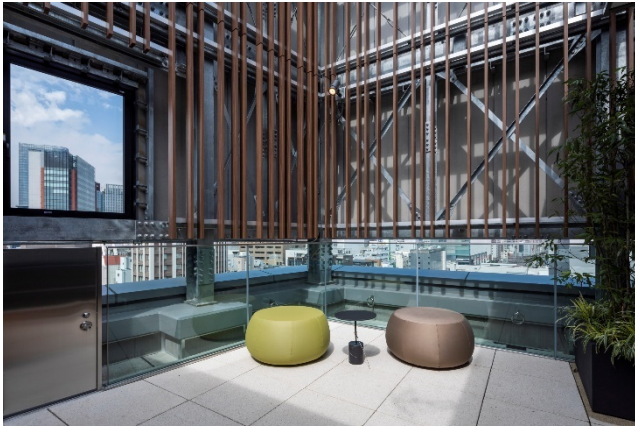


▲ 基準階エレベーターホール



■オフィスで過ごす時間を充実させるリフレッシュ空間

- 屋上庭園は、ワーカーのランチタイムや気分転換にご利用いただける空間としました。
- パントリーやトイレは、基準階エレベーターホール同様に木目調を基調とし、落ち着きとやさらかな印象を与え、上質なリフレッシュ空間を演出。女性用トイレには、パーソナルボックスやフィッティングボードを設置し、女性が心地よく働ける設えとしました。



▲屋上庭園



▲パントリー



▲女性用トイレ

■BCPサポート

- 建物は、建築基準法において必要とされる強度の 1.25 倍以上の耐力を確保しており、貸室天井にはブレースを設置し、地震時の落下防止を図っています。
- 災害時、本線からの電力供給が寸断された場合、ビル内非常用電源によりテナント貸し室内に電力供給を行います。(15VA/㎡相当:最大 48 時間)
- ビル内に設けた入居者専用の災害用備蓄品倉庫には、ビル側であらかじめ在館人数(※1)の計3日分の水・食料・簡易トイレ等の備品を完備しています。※1 当社が想定した在館人数で用意

■セキュリティ

- メインエントランスから各フロアの室内に至るまで多層のセキュリティを設け、安全・安心に配慮した万全のセキュリティシステムを装備しています。
- エントランスホールの入口にはタッチレス式無人受付システムを設置。来訪者をオフィスフロア内で画像と音声で確認できるよう、セキュリティに配慮しました。

■環境

- Low-E 膜をコーティングした断熱性能と日射熱遮蔽性能を向上させたペアガラスを採用し、冷暖房負荷を軽減します。
- 室内の照明器具を設定した照度(750lx)に自動調光し、省エネ・省コスト化を実現します。
- パントリー・トイレ等に人感センサーを設置。無駄な点灯を防止します。

■With/After コロナ時代に向けた感染症対策

- 新型コロナウイルス(COVID-19)感染拡大の結果、私たちを取り巻く環境は大きく変化しました。長期的な視点でオ



フィスを安全・安心に利用いただくため、新型コロナウイルスを含めた感染症予防対策が必須であると考え、以下の取り組みを実施しました。

『非接触型オフィス』への取り組み

入館から執務室入口までを非接触化

- エレベーターにタッチレスボタンを採用。手をかざすだけで呼び出しが可能。(画像提供:株)日立ビルシステム)
- 無人受付システムにはタッチレスパネル、スピーカーホンを採用し、来訪者が非接触で受付を済ませることが可能。



安心で快適な「換気」「抗ウイルス」機能の導入

- 1時間に2回室内の空気を入れ替える機械換気システムを導入し、十分な換気能力を確保
- 執務室出入口やトイレ扉等、多くの人が接触する箇所に抗ウイルス素材や抗ウイルスコーティングを採用し、感染対策を強化

2. 『BIZCORE 神田須田町』 物件概要

所在地	: 東京都千代田区神田須田町二丁目7番1号(住居表示)
交通	: 都営新宿線「岩本町」駅 A2 出口徒歩 1 分 東京メトロ日比谷線「秋葉原」駅 5 出口徒歩 4 分/JR 総武線・JR 山手線・ JR 京浜東北線・つくばエクスプレス「秋葉原」駅昭和通り口徒歩 5 分 東京メトロ銀座線・JR 中央線・JR 山手線・JR 京浜東北線「神田」駅 3 出口徒歩 5 分 東京メトロ丸の内線「淡路町」駅 A3 出口徒歩 6 分
敷地面積	: 243.97 m ² (約 73.80 坪)
延床面積	: 1988.55 m ² (約 601.53 坪)
構造規模	: 鉄骨造・一部鉄筋コンクリート造 地上11階
設計	: 日本国土開発株式会社一級建築士事務所
施工	: 日本国土開発株式会社 東京支店



3.「BIZCORE」シリーズ開発スケジュール(実績と予定)

BIZCORE 神保町	竣工:2017年11月30日
BIZCORE 赤坂見附	竣工:2019年3月29日
BIZCORE 築地	竣工:2019年7月31日
BIZCORE 渋谷	竣工:2020年1月31日
BIZCORE 神田須田町	竣工:2021年9月30日
(仮称)BIZCORE 東神田計画	着工:2021年7月 竣工:2022年11月予定

〈本件に関するお問い合わせ先〉

日鉄興和不動産株式会社 広報室 担当:吉田

TEL:080-8438-9224 E-Mail:mikiko.yoshida@nskcre.co.jp