

2020年6月10日

報道関係者各位

 日鉄興和不動産株式会社  
 株式会社 JTB パブリッシング

## 日鉄興和不動産（+ONE LIFE LAB）×JTB パブリッシング（るるぶ&more.）

### 「女性のための旅と暮らしの研究プロジェクト」

#### 旅好きが考えたソフトサービスを『リビオ蒲田ザ・ゲート』に導入

日鉄興和不動産株式会社（本社：東京都港区、代表取締役社長：今泉 泰彦）が運営する「+ONE LIFE LAB」（プラスワンライフラボ）と、株式会社 JTB パブリッシング（本社：東京都新宿区、代表取締役 社長執行役員：今井 敏行）が運営する Web メディア「るるぶ&more.」は、2018年9月、共同で「女性のための旅と暮らしの研究プロジェクト」（以下、「本プロジェクト」）を発足いたしました。本プロジェクトは“旅と暮らし”をテーマに2社の知見を活かした様々なイベントを企画・開催し、これを通じて女性の暮らしに潤いのある毎日を提案することを狙いとしています。

「+ONE LIFE LAB」は、単身世帯のライフスタイル、価値観、未来像をあらゆる視点から考察し発信、そしてカタチにして提案する暮らし・住まいの研究所として、2017年5月に日鉄興和不動産が設立しました。

「るるぶ&more.」は、「かわいい！きれい！真似したい！」というコンセプトのもと、20代・30代の女性に向けた旅・お出かけ情報を発信する Web メディアです。

2020年1月より、2社共同で「旅好きのためのソフトサービス」をテーマに、WEB 調査やワークショップを開催。長期間旅行や出張で家を空けることによる暮らしの不便さ、時間差出勤や深夜帰宅による不都合さを解消するソフトサービスについて検討を行ってきました。

この度、そこから導き出されたソフトサービスを、日鉄興和不動産の新築分譲マンション『リビオ蒲田ザ・ゲート』（2020年6月20日、完全予約制事前案内会を開催）に導入いたします。

#### ■「旅好きのためのソフトサービス」検討の背景と事前調査

プラスワンライフラボでは2020年1月に20代～60代の男女1,000名にソフトサービスについての事前アンケートを実施。旅行や出張で長期不在にする人や、早朝出勤・深夜帰宅などの時間差勤務を行っている人の暮らしの不便さについて調査を行いました。

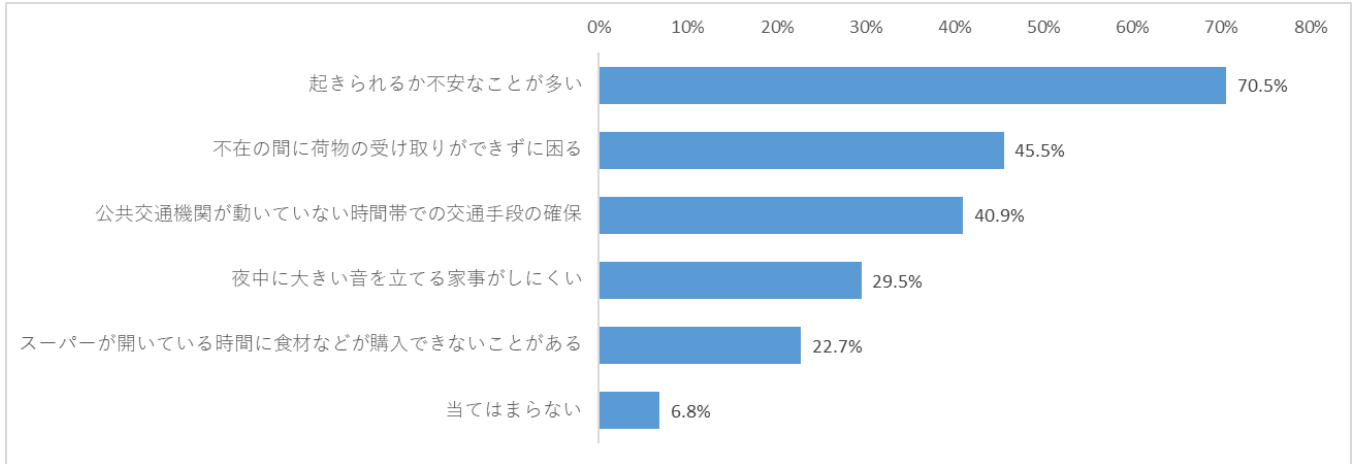
「長期不在時の家の状態確認」「郵便物・宅配便が受け取れないこと」など一定のニーズを確認。具体的にどのようなサービスがあれば生活者の不満・不便が解消できるのかについてさらに深掘りすべく、2020年2月、空港勤務者やツアーアテンダントを招待し、ワークショップを実施しました。

ワークショップで議論された長期不在や時間差勤務の多い方ならではの悩みを紐解いて導き出された6つのサービス（添付資料参照）について、京急空港線「羽田空港第3ターミナル」駅まで直通5分の京急蒲田に誕生する『リビオ蒲田ザ・ゲート』にて実際に採用します。

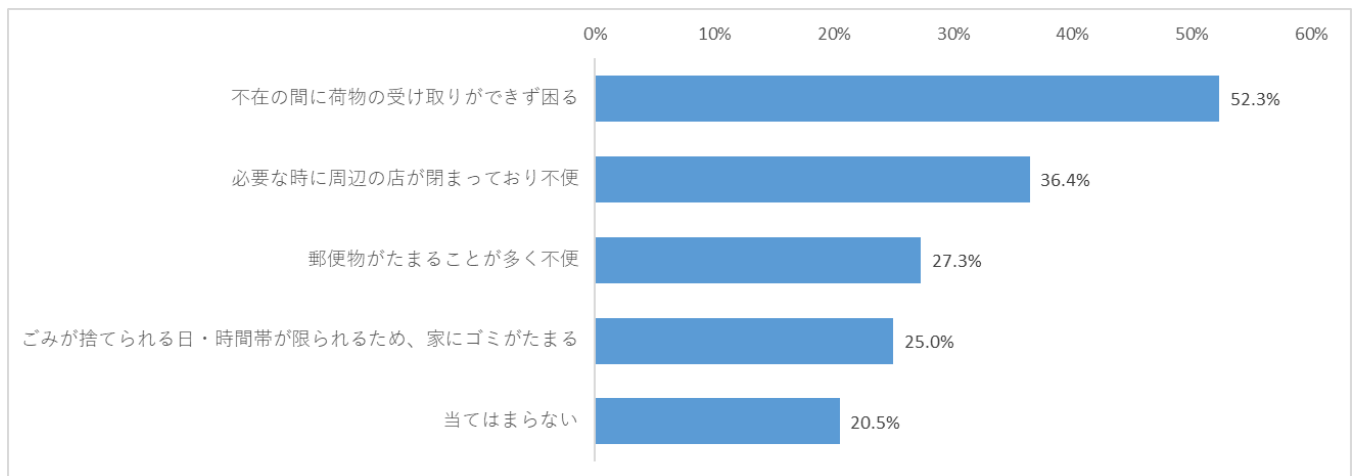


▲ワークショップの様子

・朝が早く夜が遅い生活に関して経験のある項目



・不規則な生活時間に関して当てはまる項目



※るるぶ&more 住まいライフスタイルに関するアンケートより抜粋

【組織概要】

■ +ONE LIFE LAB (プラスワンライフラボ)

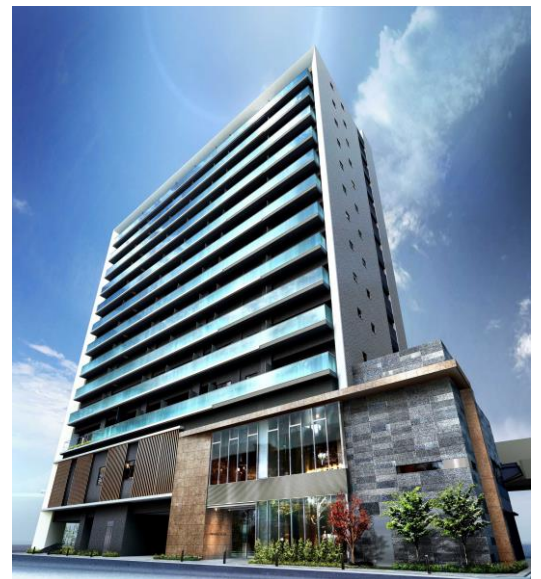
- ・運営母体：日鉄興和不動産株式会社
- ・設立：2017年5月31日
- ・URL：<https://plusonelifelab.jp>
- ・研究内容：単身世帯のライフスタイル、価値観、未来像をあらゆる視点から考察し発信、そしてカタチにして提案する暮らし・住まいの研究所

■ るるぶ&more.(ルルブアンドモア)

- ・運営母体：株式会社 JTB パブリッシング
- ・開設：2018年4月18日
- ・URL：<https://rurubu.jp/andmore>
- ・事業内容：旅行情報誌「るるぶ」のノウハウを活用したコンテンツや、便利なサービスで、20～30代女性のおでかけをサポートするメディア

■ 『リビオ蒲田ザ・ゲート』物件概要

- ・所在地 東京都大田区蒲田4丁目16-1 (地番)
- ・交通 京急本線・京急空港線「京急蒲田」駅徒歩2分  
JR 京浜東北線「蒲田」駅徒歩8分、  
東急池上線・東急多摩川線「蒲田」駅徒歩11分
- ・総戸数 99戸 (非分譲住戸10戸含む)
- ・構造・規模 鉄筋コンクリート造・鉄骨造 地上13階建
- ・敷地面積 1,393.72㎡
- ・専有面積 33.00㎡～70.56㎡
- ・間取り 1LDK～3LDK
- ・竣工時期 2022年1月(予定)
- ・入居時期 2022年4月(予定)
- ・売主 日鉄興和不動産株式会社
- ・設計・監理 株式会社アール・アイ・エー
- ・施工 ファーストコーポレーション株式会社
- ・物件HP <https://nskre.jp/kamata/>



〈リリースに関するお問い合わせ先〉

日鉄興和不動産株式会社 広報室 担当：吉田

TEL:080-8438-9224 E-mail:mikiko.yoshida@nskre.co.jp

株式会社 JTB パブリッシング デジタルコミュニケーション事業部

TEL:03-6888-7895 E-mail:rurubu-master@rurubu.ne.jp

■『リビオ蒲田ザ・ゲート』に導入される6つのサービス概要

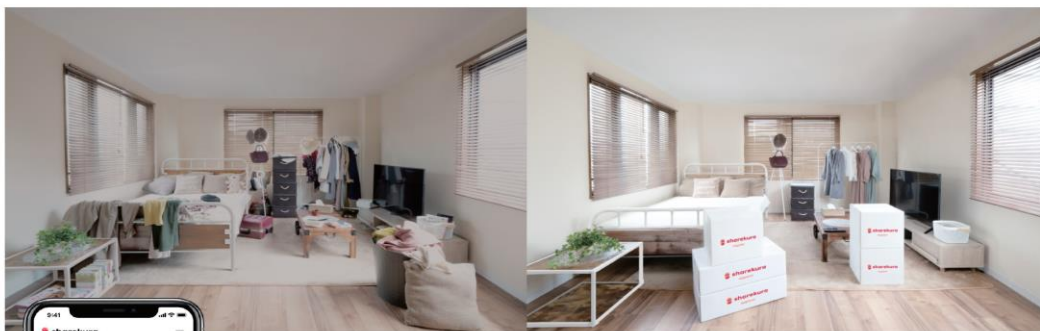
①無人コンビニ 600

日鉄興和不動産の分譲マンションに導入されている無人コンビニ「600」を本物件でも導入。「帰宅する頃には店が閉まっていて欲しいものが買えない」という声に応えるサービスです。また、無料通話アプリ「LINE@」等のチャットツールを通じ、希望する商品を 600 社に直接リクエストすることも可能です。



②外部トランクルームサービス「sharekura」

ワークショップ参加者の多くから悩みの声が上がった、日常生活では使用しない旅行に必要な備品や大きな鞆、靴、衣服、スーツケースの保管場所。泊数や行き先によって荷物の量や種類が異なるため、「使わないときには外に出してしまいたい！」という声に「sharekura」の提携サービスを導入しました。



モノがないと  
部屋はこんなに広がる！

自宅に居ながら預けられる  
宅配型トランクルーム

**sharekura**  
シェアクラ

ダンボール1箱単位で利用  
でき、初期費用無料・月額  
100円～

預け入れ荷物は配送業者が  
集荷・配送

財産性の高い最新の大和  
ハウスの倉庫で保管

預けたアイテムはスマホ・  
PCでいつでも確認可能

最短1営業日で荷物の取り  
出しが可能

利用用途に応じた豊富な  
預け入れプラン

### ③24 時間ゴミ出しサービス

時間差勤務による困りごととして最も多かったのが、「指定の時間にゴミを捨てられない！」という声。ゴミ出しの曜日が決まっている場合、タイミングを逃すとすぐに溜まってしまうゴミへの対策として「24 時間ゴミ出しサービス」を導入。曜日・時間を気にせずいつもきれいな部屋に帰てくることができます。



### ④24 時間 365 日対応のお助けサービス「サービスデスク 24」

一人暮らしでカギを忘れてしまった場合などの突発的に発生する住まいのトラブルに、24 時間対応可能な「サービスデスク 24」を導入。日鉄興和不動産のグループ会社である「日鉄コミュニティ」の管理物件が対象です。24 時間対応のため、時間差通勤や海外からの時差があっても問い合わせ対応でき、長期不在が多い人には便利なサービスです。



**Service Desk 24**

#### ⑤電子書籍読み放題のコミュニティルーム

旅行や出張が多い方へのアンケート結果から、マンションの共用部で行き先のガイドブックを読めたら嬉しいとの声が多く上がりました。本物件に設置されるコミュニティルームの無線LANにアクセスすると、コミュニティルーム内で電子書籍が読み放題になります。ラインナップにはお馴染みの旅行ガイドブック「るるぶ情報版」も揃っており、旅行先や出張先の下調べがいつでも簡単にできるようになります。

## タブホ<sup>®</sup> スポット

#### ⑥長期不在時の自宅管理ができるインテリアオプションパック

旅行は楽しいだけでなく、長期間家を空ける不安があるもの。電気がつかないままだと留守が知られてしまうのでは、小さい子供やペットのために出先からも家の管理ができれば、という声がワークショップでも多々聞かれました。そこで、長期旅行や出張が多い人の自宅管理のために、電気のON/OFFが遠隔でできるシーリングライトや、室内の温度をアプリで遠隔調整できるエアコンなどを集めた、まさに旅好きのためのインテリアオプションパックを用意しました。



※本リリース記載のサービスの内容は2020年6月時点のもので内容が変更になる可能性があります。