

## 技術とアイデアのコラボ 横浜ブランド「texi」が誕生！ ～世界最大級の雑貨等の国際見本市 アンビエンテにも出展～

横浜市は、市内に集積したアーティスト・クリエイターの創造性を市内経済活性化につなげるため、アーティスト・クリエイターと企業・地域とのコラボレーションをコーディネートし、新たなビジネス機会を創出する「創造的産業の振興」に取り組んでいます。

このたび、市内の中小企業が持つ高い技術力 (technique) とクリエイターのアイデア (idea) をかけあわせた、横浜ならではの地域ブランド「texi」(テクシ) が誕生しました。

今後、本格的な販路開拓支援のため、世界最大級の雑貨等の国際見本市「アンビエンテ」に出展します。また、市内外への PR を行っていくため、YCC ヨコハマ創造都市センターにショールームを設置します。



「texi」のロゴマーク  
(technique × idea)

### 1 「texi」について

#### (1) 概要

高い技術力を有する市内の中小企業とクリエイターのコラボレーションを、専門家チームがコーディネートし、ビジネスプランの提案から、商品開発のアドバイス、販路開拓の機会提供まで一貫してサポートしています。

これまでアーティスト・クリエイターの集積を進めてきた創造都市横浜だからこそできたこの仕組みと、コラボにより開発した商品群を、「texi」として発信していきます。

#### (2) コラボ開発商品



##### ↑ 25Carats Ruby Ring

単結晶製品の製造・加工技術を活かした、  
25カラット相当の無垢ルビーの指輪  
(株式会社信光社)



##### ↑ AI Cast Hanger

肉薄の鋳造技術、3次元の立体成型のノウハウを活かした、アルミ鋳造の立体ハンガー  
(旭鋳金工業株式会社)



##### AL K.D. Light

高精度の板金加工、アルマイト処理を活かした、  
ノックダウン式のアルミ照明  
(有限会社かなめ)



##### Safety Glass Umbrella Stand

板状のガラスを熱でゆがみなく曲げる技術を活かした、  
曲げガラスの傘立て  
(豊住曲硝子株式会社)

## 2 アンビエンテ出展について

### (1) 期間

平成 28 年 2 月 12 日（金）～16 日（火）

### (2) 会場

フランクフルト国際見本市会場（ドイツ・フランクフルト）

### (3) 概要

アンビエンテは、ドイツ・フランクフルトで毎年開催される世界最大級の雑貨等の国際見本市で、平成 27 年 2 月の実績では、4,811 社が出展し、約 135,000 人（152 の国と地域）のバイヤー等が来場するなど、世界中のバイヤーと商談が可能なことから、ビジネスに直結する見本市としての評価が高いことが特徴です。

「texi」は、デザイン志向のホームアクセサリ等を扱う人気のエリアに、開発した商品を出展します。

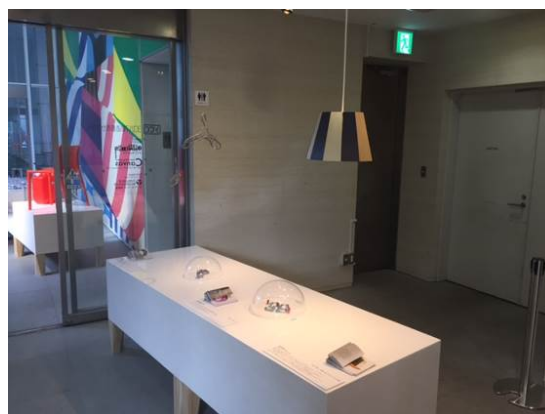


## 3 YCC ヨコハマ創造都市センター ショールームについて

### (1) 概要

「texi」で開発した商品等を常設で展示するショールームを、YCC ヨコハマ創造都市センターの 1 階に設置します。

国内のバイヤー等に向けた PR に活用するとともに、企業とクリエイターが結びついた成功事例として展示することで、他の企業やクリエイターの参加を促し、新たなコラボレーションにつなげていきます。



### (2) 説明会の開催

展示商品に活かされている企業の技術やクリエイターのアイデアの詳細、開発に至るまでの経緯などについて、メディアの皆様向けの説明会を開催します。

- ◆日 時：1 月 15 日（金）15:00～16:00
- ◆会 場：YCC ヨコハマ創造都市センター 1 階（横浜市中区本町 6 丁目 50-1）
- ◆申込み：事前に下記問合せ先までご連絡ください。

特定非営利活動法人 YCC 担当 武井  
TEL 045-307-5305 / FAX 045-307-5322  
E メール [press@yokohamacc.org](mailto:press@yokohamacc.org)

### お問合せ先

文化観光局創造都市推進課長 三村 庄一 Tel 045-671-4241