

日本キャタピラー メンテナンス時期をお知らせする新サービス 「CSA Light Pacシステム」10月18日より運用開始

～ 定期メンテナンス実施を後押しし、突発故障や修理コスト発生リスクを低減 ～

Catブランドの建設機械・ディーゼルエンジン等の販売・サービスを手掛ける日本キャタピラー(本社:東京都中野区本町1-32-2ハーモニータワー21階、社長・CEO:矢口教)は、2016年10月18日(火)より、対象となるCat製品をお使いのお客様に、その機械のメンテナンス時期をメールでお知らせする新たなサービス「CSA Light Pacシステム」の運用を開始します。

本サービスは、主に「販売店新車延長保証プログラム※」加入の機械を対象とし、メンテナンス時期が近くなると、お客様の登録メールアドレスにお知らせを配信するもので、メンテナンスの不備による機械の突発故障や修理コスト発生といったお客様のリスク低減を目的としています。加入による契約書等の締結は不要で、対象製品であれば基本的に自動でシステムに登録されます。また、対象製品以外でもご希望に応じて登録が可能です。

日本キャタピラーは、今後もお客様のビジネスを支援するサービスプログラムを提供していきます。

※:新車の保証期間を延長する日本キャタピラーのサービスプログラム

■自動登録される主な対象機種:

販売店新車延長保証プログラム加入の機械(一部を除く)

※上記以外でも登録可能

■メール配信内容

機械の稼働時間 250時間ごとのメンテナンスまで50時間以内となった日の翌朝に、お客様(登録メールアドレス)及び弊社担当セールスに、お知らせメールを送信

<お知らせメール例>

キャタピラー30XCR (機種)CAR022XX 号機のメンテナンス時期が近づいています

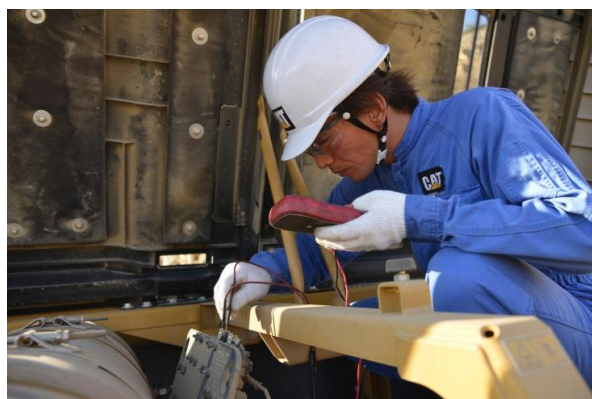
株式会社●建設 様

平素は各段の御用立てに御礼申し上げます。

30XCR(機種)CAR022XX号機のメンテナンス時期が近づきました。
お客様の機械の状態を良好に保つため、メンテナンスは弊社担当までご用命ください。

稼働時間: 4,500 時間 (250時間メンテナンス対象)

担当拠点: 日本キャタピラー ▲▲営業所 担当者名 TEL:(03)5334-56XX



弊社メカニックによる定期メンテナンスで
突発故障や修理コストの発生を低減

※実際のメールとは異なる場合があります

■日本キャタピラーとは

日本キャタピラーは、キャタピラー日本の100%子会社であるCatディーラ3社（キャタピラー東北合同会社、キャタピラーイーストジャパン合同会社、キャタピラーウエストジャパン合同会社）並びに同じく100%子会社3社（キャタピラー・ソリューション・エンジニアリング株式会社、キャタピラー教習所株式会社、東京レンタル株式会社）を総称するグループ名称であり、グループ各社は、本グループネームを用いて事業を行っています。

※日本キャタピラーは法人格は有していません

名 称：日本キャタピラー

代 表 者： 矢口 教, 社長・CEO

-キャタピラー東北合同会社(社長・CEO)

-キャタピラーイーストジャパン合同会社(社長・CEO)

-キャタピラーウエストジャパン合同会社(社長・CEO)

本社所在地：東京都中野区本町1-32-2 ハーモニータワー21階

設 立： 1966年3月（2013年 日本キャタピラー発足）

従業員数： 約2,600名

事業内容： 建設機械及びディーゼルエンジン等の販売、サービス、レンタル