



T O K I A R I
時 在 服 飾 設 計

目次

1. 概要
2. デザイナー
3. ブランド
4. 商品

概要

ブランド概要

ブランド名	TOKIARI(トキアリ) ブランド名の由来: https://tokiari.com/designers-voice/4670/
立ち上げ	2022年1月
デザイナー	中村憲一
旗艦店/アトリエ	〒600-8031 京都府京都市下京区貞安前之町605 藤井大丸4階

会社概要

会社名	合同会社 時在服飾設計
設立	2023年12月8日
資本金	100万円
社員	代表社員:高橋輝 / 業務執行役員:中村憲一
住所	〒215-0001 神奈川県川崎市麻生区細山三丁目7番10号
電話番号	050-1720-0709
メールアドレス	info@tokiari.com

Webサイト及びSNS

公式サイト	https://tokiar.com/
オンラインショップ	https://shop.tokiari.com/
Instagram Shop	https://www.instagram.com/tokiari_shop/
X Shop	https://x.com/TOKIARI_shop
Instagram Official	https://www.instagram.com/tokiari_official/
X Official	https://x.com/TOKIARIoofficial
Youtube	https://www.youtube.com/@tokiari
Facebook	https://www.facebook.com/tokiarishop



時在服飾設計

時在服飾設計





デザイナー

中村 憲一 / Kenichi Nakamura

ファッション業界に30年携わり、盛岡でセレクトショップを
経営しながらパリコレクションのバイヤーとして10年間活
動。

現在は京都で「TOKIARI」のデザイナーとして「時在服飾
設計」を運営し、2022年1月に自身のブランド「TOKIARI」
を立ち上げた。

JAN-JAN VAN ESSE(アントワープ)やZIGGY CHEN(上
海)を日本に初めて紹介した実績があり、豊富な経験と顧
客の声を活かした洋服作りを行っている。







ブランド

コンセプト

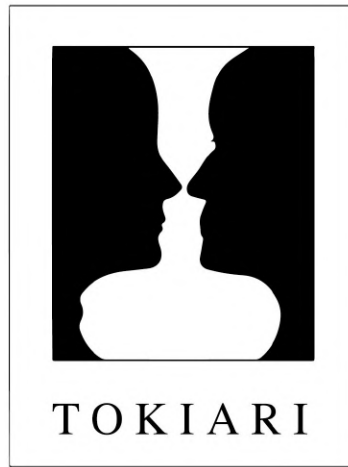
時に在る衣服「タイムレス・クローゼット」

「TOKIARI」は、白と黒で相反する出来事を表現したコレクションで、普遍的な服を作ることをテーマとしています。

私たちのクリエイティブな姿勢は、既存のスタンダードな形を脱構築し、さらにブラッシュアップして普遍的な服を作り出すことです。

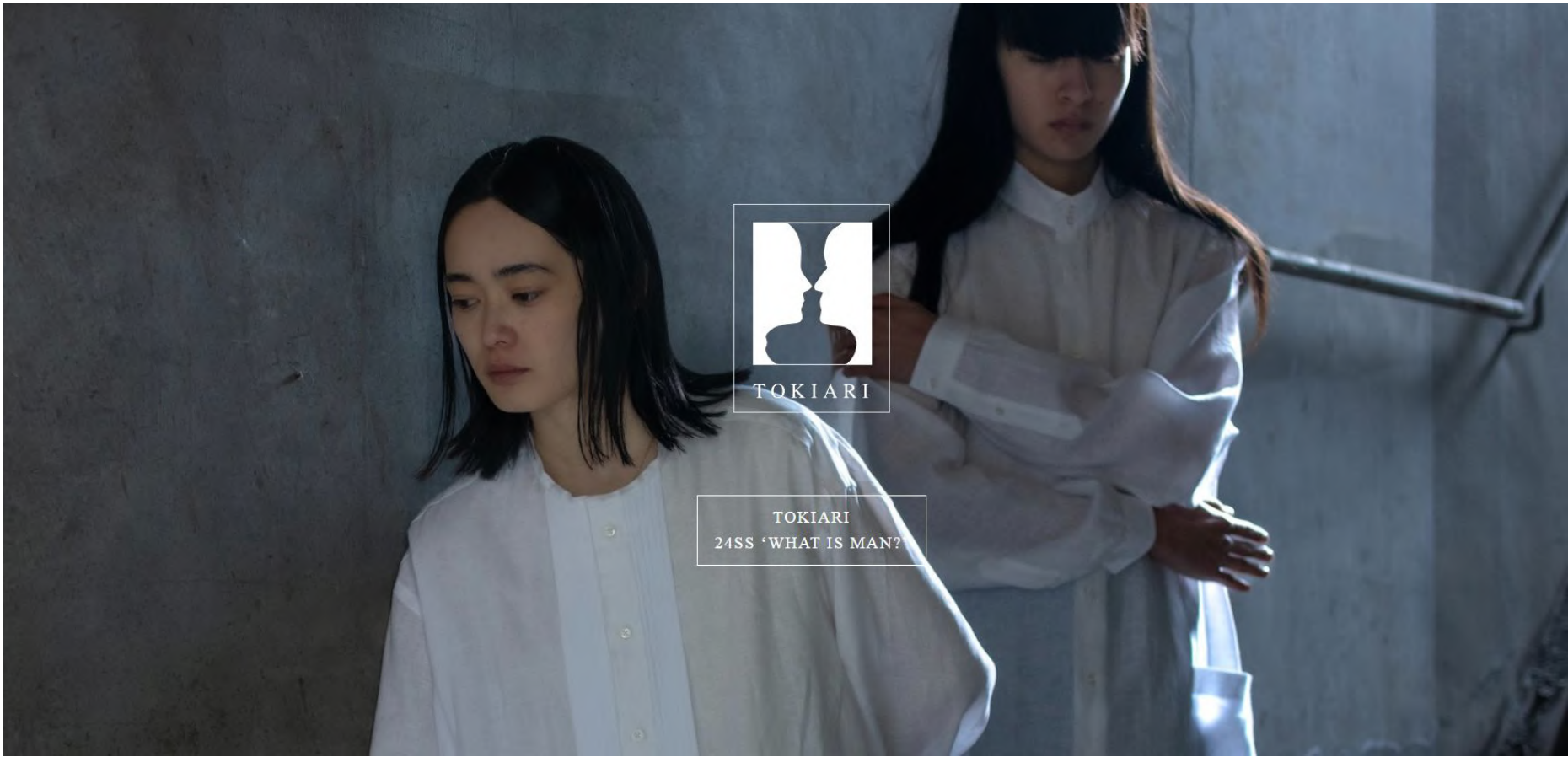
時間に流されず、時に在る衣服「タイムレス・クローゼット」。

この服と共に、人生の悲喜交々の瞬間を歩んでほしいと願いながら制作しています。



日常と非日常 現実とのずれにより生まれる幻想
身体と観念の摩擦によって生まれる静かな気配を掬い出す
重なり合う布、あなたの身体の表層に夢を描き出す
あなたを隠す衣服は、あなたをより浮かび上がらせる
騙し絵のルビンの壺のように

24SS 'WHAT IS MAN?'



TOKIARI
24SS 'WHAT IS MAN?'

24SS 'WHAT IS MAN?'



23AW 'MIRROR'



23AW 'MIRROR'



23SS 'TIME'



22AW 'HOME'



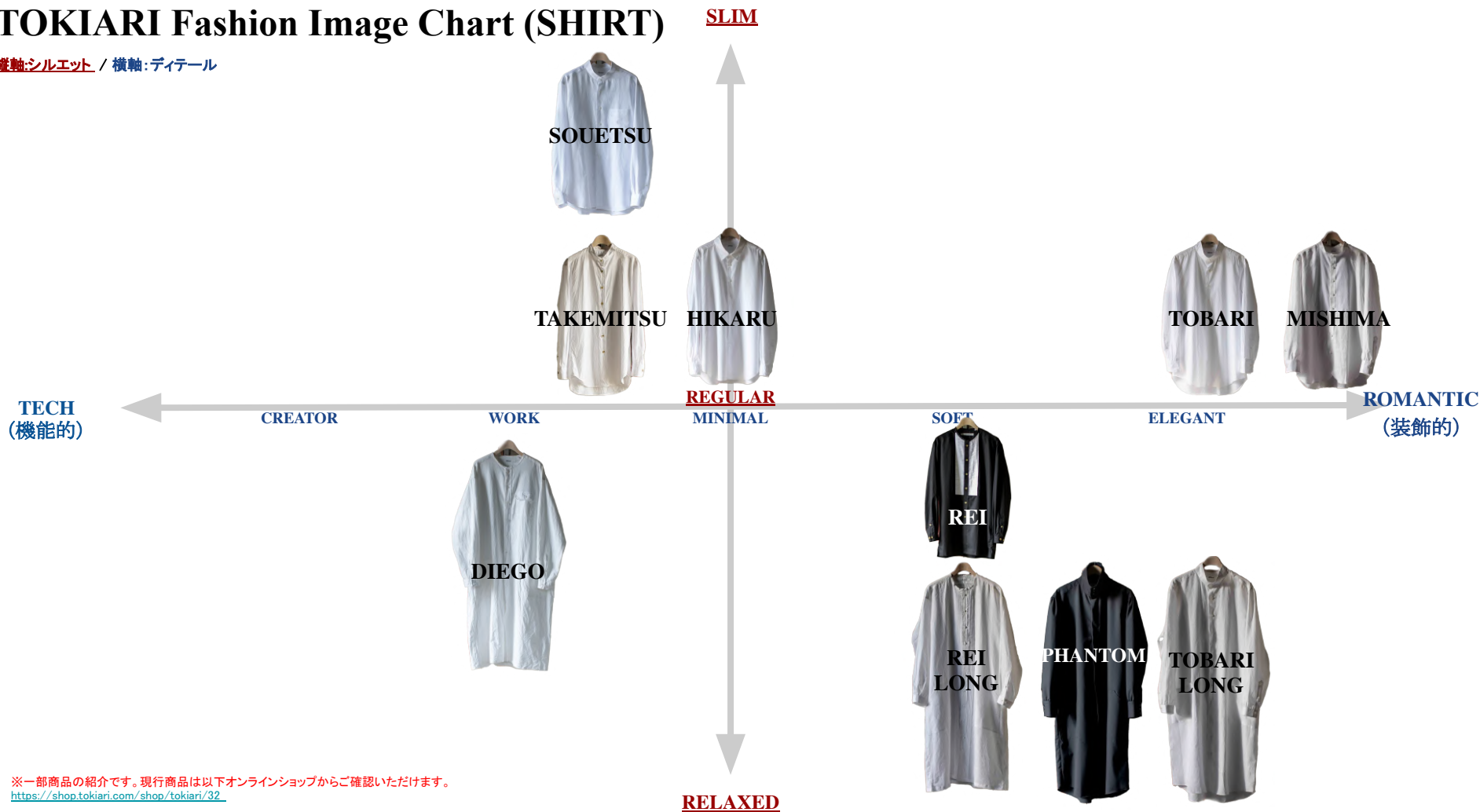
22AW 'HOME'



商品

TOKIARI Fashion Image Chart (SHIRT)

縦軸:シルエット / 横軸:ディテール



※一部商品の紹介です。現行商品は以下オンラインショップからご確認いただけます。

<https://shop.tokiari.com/shop/tokiari/32>

HIKARU / ヒカル



ミニマルズムの強度

シンプルでミニマルなデザインを追求したこのシャツは、装飾や機能を一切排除し、シンプルさを極限まで追求しました。シルキーな光沢を持つブロードコットンに、虹色の艶のある黒蝶ボタンを配し、洗練された印象を与えます。胸ポケットを省き、スタンダードなレギュラーカラーをやや短めに設定することで、シンプルでありながらも芯のある強さを演出しています。どんな服装にもフィットし、どんな場面でも活躍することができます。いつでも頼れるスタンダードなシャツです。

品番：TKR_HIK_131-WH,BK

サイズ：38,0,1,2,3

カラー：WHITE

素材：COTTON 100%

ボタン：白蝶

価格：25,800YEN / TAX IN

発売日：24SS/03

38：首周39_肩幅45_衿丈82_胸囲105_着丈79

0：首周41_肩幅47_衿丈85_胸囲113_着丈80

1：首周43_肩幅49_衿丈88_胸囲121_着丈81

2：首周45_肩幅51_衿丈91_胸囲129_着丈82

3：首周47_肩幅52_衿丈94_胸囲133_着丈83

<https://shop.tokiari.com/product/tkr-hikaru-1-3-1/157>

TOBARI / トバリ



京都、朝の帷と夜の帷(とばり)

このモデルは、京都での体験からインスピレーションを得て形にされました。夜の闇の中に漂う艶や、内と外を隔てる薄衣の光と影を表現しています。

襟は高く、二つボタンのドゥエボットカラーを採用し、気品に満ち溢れています。背中と肩、袖にはギャザーを施すことで、光と影の奥行きを表現し、陰影のニュアンスを演出しています。着物のような粋な雰囲気の中に、色気も感じられるシャツに仕上げました。

品番：TKR_TOB_142-WH,BK

サイズ：0,1,2,3

カラー：WHITE / BLACK

素材：LINEN 100% HARDMANS [1.4.2]

素材：COTTON 100% [1.3.2]

ボタン：白蝶

価格：33,800YEN / TAX IN

発売日：24SS/04

0：首周41_肩幅47_衿丈85_胸囲116_着丈82

1：首周43_肩幅49_衿丈87_胸囲122_着丈84

2：首周45_肩幅51_衿丈89_胸囲128_着丈86

3：首周47_肩幅53_衿丈91_胸囲134_着丈88

TOBARI 1.4.2

<https://shop.tokiari.com/product/tkr-tobari-1-4-2/173>

TOBARI 1.3.2

<https://shop.tokiari.com/product/tkr-tobari-1-3-2/160>



クラシックエレガント

クラシカルな雰囲気を漂わせる、フォーマルなブザムシャツをバンドカラーでドレスダウンさせました。前立ては古風な仕様でヴィンテージな雰囲気を醸し出し、背ヨークや肩、袖にはギャザーを施すことで、よりエレガントな印象を与えています。五角ガゼットや光沢のある白蝶ボタンなど、デザインやディテールにこだわりを持ちながらも、フォーマルな雰囲気を保ちつつ、ユニークな要素を取り入れたマニアックなシャツです。

品番 : TKR_MIS_121-WH

サイズ : 1,2

カラー : WHITE

素材 : LINEN 100% HARDMANS

ボタン : 白蝶

価格 : 40,800YEN / TAX IN

発売日 : 24SS/03

1 : 首周43_肩幅50_衿丈88_胸囲124_着丈82

2 : 首周45_肩幅51_衿丈91_胸囲131_着丈84

<https://shop.tokiari.com/product/tkr-mishima-1-2-1/137>



SOETSU / ソウエツ



用の美、ポケットの佇まい

リネンポケットの妙を感じるスタンドカラーシャツです。涼やかで気品のある光沢が特徴であり、キラキラと輝く白蝶や黒蝶の貝ボタンが上品なアクセントとなっています。高品質のハードマンズリネンを使用し、毛羽も少なく耐久性に優れています。

抑制されたミニマムなデザインの中に、胸ポケットがひとつ。リネンの透け感を活かしたレイヤーポケットが、独特の佇まいと魅力を与えています。高品質な素材と研ぎ澄まされたデザインは、洗練された用の美を感じさせてくれます。

品番：TKR_SOE_111-WH,BK

サイズ：0,1,2,3

カラー：WHITE / BLACK

素材：LINEN 100% HARDMANS

ボタン：白蝶

価格：29,800YEN / TAX IN

発売日：24SS/04

0：首周41_肩幅47_衿丈85_胸囲113_着丈80

1：首周43_肩幅49_衿丈88_胸囲121_着丈81

2：首周45_肩幅51_衿丈91_胸囲129_着丈82

3：首周47_肩幅52_衿丈94_胸囲133_着丈83

<https://shop.tokiari.com/product/tkr-soetsu-1-1-1/171>

TAKEMITSU / タケミツ



ミニマルズムの気品

ミニマルズムの気品を追求したこのシャツは、装飾や機能を一切排除したミニマムなスタンドカラーシャツです。第2弾として、ボディをさらにタイトにし、シルエットもさらに削ぎ落としました。究極のミニマリストとして、タックインやタックアウト、どちらも対応可能な着丈に設定しています。

素材には定番のブロードコットンを使用し、シルキーな光沢の素材にキラキラ輝く黒蝶の貝ボタンを組み合わせ、素材の輝きをより引き立たせました。シンプルなスタンドカラーが品のある印象を与え、どんな服にもフィットするスタンダードなシャツとなっています。

品番：TKR_TAK_200-BK

サイズ：40,42,44,46

カラー：BLACK

素材：COTTON 100%

ボタン：黒蝶

価格：25,800YEN / TAX IN

発売日：24SS/03

40：首周39_肩幅47_柀丈85_胸囲101_着丈79

42：首周41_肩幅49_柀丈88_胸囲109_着丈80

44：首周43_肩幅51_柀丈91_胸囲117_着丈81

46：首周45_肩幅52_柀丈94_胸囲125_着丈82

<https://shop.tokiari.com/product/tkr-takemitsu-2-0-0/159>

REI / レイ



緊張と緩和

緊張と緩和をテーマに、フォーマルな雰囲気を出る日常のスタイルに取り入れるために、胸元のピンタックが目を引くブザムシャツを提案します。襟を省いて、ゆるやかなスクエアシルエットに仕上げることで、よりカジュアルな雰囲気に調和させました。光沢のある白蝶ボタンとカジュアルなショートカフスを採用し、裾はスクエアカットと直線を意識して構成されたデザインとなっています。これにより、緊張感を持った装飾が特徴です。

フォーマルな要素とカジュアルなディテールが絶妙に調和し、着る人に独特の魅力と自信を与えることでしょう。

品番 : TKR_REI_100-BK

サイズ : 1,2

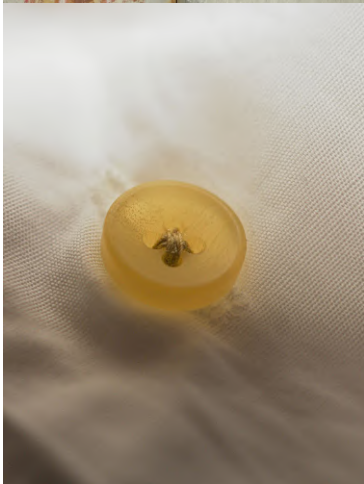
カラー : BLACK

素材 : COTTON 100%

ボタン : 水牛 艶消生成

価格 : 35,800YEN / TAX IN

発売日 : 23AW/09



1 : 首周43_肩幅50_衿丈87_胸囲124_着丈82

2 : 首周45_肩幅51_衿丈89_胸囲132_着丈84

<https://shop.tokiari.com/product/tkr-rei-1-0-0/141>

REI LONG / レイ ロング



緊張と緩和

フォーマルな雰囲気を出しつつも日常のスタイルに取り入れるために、胸元のピンタックが目を引くロングバージョンのブザムシャツを提案します。襟を省いて、ゆるやかなスクエアシルエットに仕上げることで、よりカジュアルな雰囲気に調和させました。光沢のある白蝶ボタンとカジュアルなショートカフスを採用し、裾はスクエアカットと直線を意識して構成されたデザインとなっています。これにより、緊張感を持った装飾が特徴です。アトリエコートのようにサラリと羽織ることができ、フォーマルな要素とカジュアルなディテールが絶妙に調和したユニークなアイテムとなっています。

品番 : TKR_REILG_112-WH

サイズ : F

カラー : WHITE

素材 : LINEN100% HERDMANS

ボタン : 白蝶

価格 : 41,800YEN / TAX IN

発売日 : 24SS/03

F : 首周44_肩幅57_袖丈88_胸囲144_着丈121

<https://shop.tokiari.com/product/tkr-rei-long-1-1-2/158>

PHANTOM / ファントム



幽玄な佇まい

ハイネックにロングカフス、風にたなびくシルエットが印象的で、程よい艶があり着心地も非常に軽いです。光沢のあるトロピカルウール素材を使用し、触れた部分がひんやりと冷たく感じる接触冷感があり、夏場でもストレスなく着用できます。ボディは比翼仕立てで正面は存在を消すようにしており、肩、袖、背中にギャザーを施すことで、特に背中では印象的な印影を深めています。ポケットが付いており、長いシーズン、シャツコートとしても着用できる汎用性の高いアイテムです。インナーにはハイゲージニットやシャツ、カットソーなどを合わせることで、幅広い着こなしを楽しむことができます。また、襟をオープンにすることで、より多彩なスタイリングが可能です。

品番 : TKR_PHA_110-BK

サイズ : 1,2

カラー : BLACK

素材 : WOOL 100% TECHWOOL TROPICAL

ボタン : 黒蝶

価格 : 49,800YEN / TAX IN

発売日 : 24SS/03

1 : 首周45_肩幅48_衿丈88_胸囲138_着丈117

2 : 首周46.5_肩幅50_衿丈89.5_胸囲144_着丈121

<https://shop.tokiari.com/product/tkr-phantom-1-1-0/162>

TOBARI LONG / トバリ ロング



京都、朝の帷と夜の帷(とばり)

このモデルは、京都での体験からインスピレーションを得て形にされました。夜の闇の中に漂う艶や、内と外を隔てる薄衣の光と影を表現しています。シルキーな光沢を放つブロードコットンには、光沢のある白蝶ボタンが施されています。襟は高く、二つボタンのドゥエボットカラーを採用し、気品に満ち溢れています。背中と肩、袖にはギャザーを施すことで、光と影の奥行きを表現し、陰影のニュアンスを演出しています。着物のような粋な雰囲気の中に、色気も感じられるシャツに仕上げました。このタイプはロング着丈で、日常のシーンでもエレガントな雰囲気を演出することができます。

品番 : TKR_TOB_LG_111-WH

サイズ : 1,2

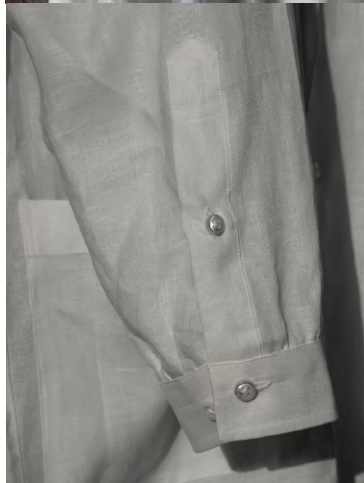
カラー : WHITE , BLACK

素材 : LINEN100% HERDMANS

ボタン : 白蝶

価格 : 39,800YEN / TAX IN

発売日 : 24SS/03



1 : 首周44_肩幅49_衿丈89_胸囲134_着丈117

2 : 首周46_肩幅51_衿丈91_胸囲140_着丈121

<https://shop.tokiari.com/product/tkr-tobari-long-1-1-1/163>

DIEGO / ディエゴ



優しくタフ

このシャツはビンテージコットン素材を使用し、着丈をロングに設定しています。室内でも外でも着用できる、アトリエコートのようなシャツに仕上げました。襟を取り外し、角落ちのフラップポケット、ショートカフス、白蝶ボタンを採用し、無骨でワーカーな雰囲気と優しい素材のバランスを取りました。このシャツは、たくさん着込んで洗って、育てていくことで、その風合いがさらに引き立ち、愛着が深まることでしょう。どんな状況でも頼りになる、優しくタフなアトリエシャツです。

品番：TKR_DIE_121-WH

サイズ：2

カラー：WHITE

素材：VINTAGE COTTON 100%

ボタン：白蝶

価格：39,800YEN / TAX IN

発売日：23AW/10

2：首周44_肩幅57_衿丈88_身幅72_着丈121

<https://shop.tokiari.com/product/tkr-diego-1-2-1/149>



TOKIARI