

石原さとみさん出演・東京メトロ「Find my Tokyo.」

6月30日（金）より第二弾CM「茅場町 気風がよくなる」篇を先行公開！

～CMタイアップソングは Bank Band with Salyu 「to U」～

CMに特別出演するSalyuさんや

石原さんによるWEB/東京メトロ駅構内・車内ディスプレイ限定公開“チャレンジ動画”にもご注目！



東京メトロ（本社：東京都台東区、社長：山村 明義）は、イメージキャラクターに石原さとみさんを起用し、東京の魅力をお伝えする「Find my Tokyo.」キャンペーンのCM「茅場町 気風がよくなる」篇を、2017年6月30日（金）10：00から特設サイト(www.findmy.tokyo)にて、7月1日（土）からメトロ駅構内・車内ディスプレイにて順次公開します。

今回のCMは、日比谷線に乗って茅場町へ。赤酢を使った江戸前鮓を味わったり、お蕎麦屋さんの通な楽しみ方と言われる「天ぬき」にチャレンジしてみたり、江戸のファーストフードと言われた寿司や蕎麦を次々とはしごしながら、茅場町の街の魅力を体感していきます。

また、CMソングは小林武史さんプロデュースの元「Bank Band with Salyu」が「to U」をこのCMだけのスペシャルバージョンで歌います。CMに特別出演しているSalyuさんにもご注目ください。

7月～9月は、中央区の茅場町駅、東銀座駅、小伝馬町駅周辺にフォーカスしたポスターを展開予定。CMやポスターの他にも“チャレンジ”をテーマに、各エリアならではのさまざまな“Find体験/カルチャー体験”（“あなたもチャレンジ！Find my Tokyo.”）をご紹介します。特設Webサイト/東京メトロ駅構内・車内ディスプレイ限定公開の、石原さんによる“チャレンジ動画”の新作も必見！石原さんの魅力いっぱいの動画をお楽しみください！

Find my Tokyo.とは

東京で暮らしていると、東京で働いていると、なんとなく東京が当たり前になってしまう。

でも、本当は知らないことが、まだまだあるはずです。

もっと自分の目で、自分の足で、新しい東京を見つけられたら、きっともっと東京を好きになれるはずです。

だからFind my Tokyo.では、ひとつひとつの街を、その歴史まで遡って丁寧に見つめながら、街の魅力を体験できるさまざまなスポットを紹介していきます。

■Find my Tokyo.のSNSアカウントができました！

4月から、Find my Tokyo.のFacebookおよびInstagramアカウントを開設しています。石原さとみさんを起用したCMやポスターの情報の他、日々さまざまな街の“あなたもチャレンジ！Find my Tokyo.”をご紹介します。

・Facebook：アカウント名<Find my Tokyo.>で検索

<https://www.facebook.com/Find-my-Tokyo-185384951968638/>

・Instagram：アカウント名<challenge_find_my_tokyo>で検索

https://www.instagram.com/challenge_find_my_tokyo/?hl=ja

〈この件に関する報道関係の皆様からのお問合せ先〉

東京メトロ PR事務局（イニシャル内） 担当：長町

TEL:03-5572-6062 FAX:03-5572-6065 MAIL:h-nagamachi@vectorinc.co.jp

CM・ポスターの見どころ

7月のCM・ポスターでは「茅場町」をご紹介。茅場町といえば、“ビジネス街・証券の街”というイメージをお持ちの方も多いのではないのでしょうか？茅場町は、今でも江戸のファーストフードが楽しめる街なのです。そんな茅場町へのお出かけ相手は、安田聖愛さん。日比谷線に乗って茅場町に降り立った2人は、江戸っ子になった気分江戸前鮎やそば処を次々とはしご。茅場町 長寿庵では、お店の奥にSalyuさんの姿も。鮎、そばときて最後には夏の和菓子をまとめ買い！なんだか気風が良くなった気がした帰り道に、突然現れた神輿を目の前にして、威勢よく担ぐ真似をしてみる石原さんの姿は必見です。

そば処で、江戸っ子も頼んだと言われる「天ぬき」にチャレンジする様子については、チャレンジ動画では是非ご覧ください！

「茅場町_気風が良くなる」篇

1		今日は、日比谷線で茅場町	2		でいっ！
3		(赤酢をつかった江戸前鮎／にぎにぎー 新川本店)	4		大将、とびうお！
5		(粋な食べ方ができる／長寿庵 茅場町)	6		鮎も蕎麦も江戸のファーストフード。
7		天抜き！	8		(日本の夏をまとめ買い！／御菓子司 翠江堂 本店)
9		別腹、別腹…	10		茅場町で降りてみたら、なんだか気風が良くなりました。
11		メトロでひろがる、お気に入りの東京。Find my Tokyo. 東京メトロ	12		セイヤッ！セイヤッ！セイヤッ！セイヤッ！

■WEB限定60秒CM、石原さとみさんの“あなたもチャレンジ！Find my Tokyo.”ムービーも公開！

60秒篇には、地上波でOA予定の30秒篇、15秒篇にはないシーンが盛りだくさん。

また、ここでしか見られない、石原さんによるさまざまな“チャレンジ”ムービーの他、WEBサイトでは、より詳しいスポット情報などもご紹介しています。お出かけ前にぜひご覧ください！

URL : www.findmy.tokyo

あなたもチャレンジ！ Find my Tokyo.

7月～9月にご紹介予定の茅場町駅、東銀座駅、小伝馬町駅周辺での“チャレンジ”動画をお届けします。石原さんが体験している“チャレンジ”以外にも、特設WEBサイトでは100以上の“あなたもチャレンジ！ Find my Tokyo.”をご用意しています！みなさんもぜひ、その街ならではの魅力的な“チャレンジ”に挑戦してみてください！

challenge128： 600種類の凧からお気に入りを見つけよう！ (日比谷線・東西線 茅場町駅／凧の博物館)



- ・「凧の博物館」は、全国そして世界から集められた、たくさんの凧を見学することができるスポット。
- ・江戸の角凧は大人も子供も自分を象徴する錦絵や字が描かれた凧を自慢して揚げていたものだったらしい、などの豆知識も教えてもらうことができます。
- ・こんなにたくさんの凧があるなんて知らなかった！という石原さんが、その中からお気に入り探しにチャレンジです！

challenge129： お蕎麦屋さんで天ぬきを頼んでみよう！ (日比谷線・東西線 茅場町駅／茅場町 長寿庵)



- ・お蕎麦屋さんの通な楽しみ方が残るお店「茅場町 長寿庵」では、そばの入っていない天ぷらそば、「天ぬき」を堪能することができます。
- ・昔は頼むまでに10年通わなければならなかったという話もあるという「天ぬき」に、石原さんがチャレンジ！
- ・次回はどんなメニューで「●●ぬき」を注文しますかとの質問に、石原さんが選んだメニューは…？

challenge132： 池の真ん中でお茶をいただこう！ (日比谷線 東銀座駅／浜離宮恩賜庭園)



- ・「浜離宮恩賜庭園」は、高層ビルに囲まれた自然あふれる日本庭園です。
- ・中でも目を引くのは庭園の大部分を占める大きな池。なんと「潮入の池」として海水が流れ込んでいるのです。
- ・そんな広い池に、まるで浮かんでいるようなお茶屋での一服に石原さんがチャレンジ！
- ・海水が流れ込んでいると聞いて、思わず石原さんが言ってしまった一言とは…？

Challenge 133： 自分好みの珍しいブラシを見つけよう！ (日比谷線 小伝馬町駅／江戸屋)



- ・享保3年（1718年）創業の刷毛とブラシの専門店「江戸屋」は、馬の毛の歯ブラシや急須用のブラシなどこのお店だから見つかる珍しい商品もたくさん取り揃えた老舗。
- ・所狭しと刷毛やブラシが陳列された店内で、石原さんが自分好みのブラシ探しにチャレンジ！
- ・さまざまなブラシの肌触りを試しながら、石原さんが注目したものは…？

撮影秘話

撮影が行われたのは4月下旬。天気恵まれただけでなく、「江戸のファーストフードが楽しめる街」というコンセプトに合わせた和風の装いに身を包んだ石原さんに、夏を感じながらの撮影となりました。毎回ご注目いただく衣装ですが、今回は撮影のために作った1点もの。茅場町の街の雰囲気に合わせて選んだ柄の生地を、石原さんに合う形のワンピースに仕上げています。

また「まちかど展示館」にある神輿を“担ぐ真似をするシーン”では、撮影前に展示館の方に神輿の担ぎ方を教えてもらって臨みました。「セイヤッ！セイヤッ！」と思い切って大きな声を出しながら、エア神輿をする元気な石原さんの姿が本当に素敵でした。

キャンペーンキャラクター:石原さとみ



<石原さとみ (いしはら さとみ)>

1986年12月24日生まれ 30歳

東京都出身。趣味・特技はお琴、テニス、ピアノ。

第27回ホリプロタレントスカウトキャラバン「ピュアガール2002」でグランプリ受賞。その後、ドラマや映画、CMなど幅広く活躍。

2017年7月1日より映画「忍びの国」公開。

CMソング : to U

小林武史さんより「to U」に込めた想いを寄せてもらいました。

新しい「to U」は10年以上の時を経て、2人（櫻井和寿とSalyu）が歌い直してくれました。アカペラに近いようなアレンジが最初から浮かんでいたんだけど、これが本当に原曲よりもさらに良くなっている感じなんですよ。

<Bank Band>

2004年、ap bankの可能性をさらに広げるため、小林武史、櫻井和寿を中心に結成。

2004年1月には、これからの未来のために“一生活者としてできること”を音楽を通して感じて欲しいというメッセージのもと、カバーソングライブ「BGM~Bank Band with Gift of Music for AP BANK」を開催。

ここで演奏した曲を新たにスタジオレコーディングしたアルバム「治志奏逢」を2004年10月にリリース。

2005年から開催している「ap bank fes」ではハウスバンドとしての役割を担う。

今までに「治志奏逢2」「治志奏逢3」と3枚のアルバムをリリースしている。

公式サイト：<http://www.reborn-art-fes.jp/artists/bankband/>

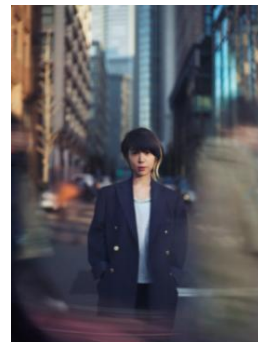
<Salyu>

2000年、Lily Chou-Chouとして2枚のシングルと1枚のアルバムをリリースする。2004年、小林武史プロデュースのもとSalyuとしてデビュー。以降17枚のシングル、5枚のアルバム、1枚のベストアルバムをリリース。2011年には、「salyu x salyu」として小山田圭吾との共同プロデュース作品

「s(o)un(d)beams」を発表し、数多くの海外フェス出演により国外でも注目される。2017年5月、Salyuと小林武史2人編成による香港公演を実施。

なお本日よりApple MusicやSpotifyなどの配信サイトで「to U(Salyu version)」や「Lighthouse」といったSalyuの代表曲のストリーミングサービスがスタートしているので、こちらも合わせてチェックしてみてください。

公式サイト：<http://www.salyu.jp/>



Find my Tokyo.キャンペーン 中央区（茅場町／東銀座／小伝馬町）篇

Find my Tokyo.キャンペーンと連動して、様々な施策でエリアの魅力を紹介していきます。
この機会にぜひ、あなたの新しいお気に入りの街を見つけてください！

■地域応援企画「東京よりみちか」※毎月25日発行、駅構内ラックにて配布

毎月25日に発行される「東京トレンドランキング」内で、思わず寄り道したくなるスポットをご案内。
7月号では茅場町、8月号では東銀座、9月号では小伝馬町を取り上げます！紹介しているスポットで、「東京トレンドランキングを見た！」と言っていただくと、素敵なグッズをプレゼントするキャンペーンを展開します。（※スポットにより一部条件が異なります。）

■「TOKYO METRO NEWS」※毎月1日発行、駅構内ラックにて配布

7月号は、茅場町駅周辺のスポットを取り上げ、「『古きよき』から『今どき』まで 温故知新！茅場町ing(アイエヌジー)」をテーマに特集！かつて城下町として栄え、今もビジネス街として発展し続ける茅場町。古きよき面影と今どきな面を併せ持つ、今でも魅力満載（＝現在進行形（ing））なスポットを紹介しします。

■ウォーキングイベント「東京まちさんぽ」※ 7月8日（土）開催予定

「Find my Tokyo.」で紹介する茅場町エリアを散策できるウォーキングイベントを開催します！コースには石原さとみさんがCMやポスターで巡ったスポットも組み込まれています。夏のこの時期、ぜひウォーキングを楽しんでみてはいかがでしょうか。

CM概要

名称 : 「茅場町_気風がよくなる」篇（15秒/30秒/60秒）*60秒はWEB限定公開
 放送開始日 : 2017年7月1日（土）
 *メトロ駅構内・車内ディスプレイより順次公開/TVCMは関東地域のみ2日（日）より放送
 URL : www.findmy.tokyo
 制作スタッフ : 風とロック/株式会社博報堂/株式会社東北新社/株式会社アマナ

ECD/演出	箭内道彦	風とロック
CP	平井真央	風とロック
CD/P	大野耕平	博報堂
CD/C	井口雄大	博報堂
AD	柴田賢蔵	博報堂
P	久野祐揮	SIX
P	住吉綾香、荻原海里	博報堂
Pr (CM)	溝淵浩司、松延隆介	東北新社
PM (CM)	島瀬悠光加、齋藤雄太	東北新社
撮影 (CM)	半沢 健	GLASSLOFT
照明 (CM)	加藤正夫	NEWS
美術 (CM)	柳町建夫	TATEO
Pr (GR)	西野健司	アマナ
PM (GR)	大倉真則	アマナ
撮影 (GR)	箭内道彦	風とロック
スタイリスト	宮澤敬子	ディーコード
ヘアメイク (CM)	イガリシノブ	BEAUTRIUM
ヘアメイク (GR)	菊地美香子	トロンマネージメント
タレント	石原さとみ、安田聖愛	ホリプロ

〈この件に関する報道関係の皆様からのお問合せ先〉

東京メトロ PR事務局（イニシャル内） 担当：長町

TEL:03-5572-6062 FAX:03-5572-6065 MAIL: h-nagamachi@vectorinc.co.jp

※別紙：茅場町ポスター



茅場町のポスターは「風の博物館」にて撮影。

〈この件に関する報道関係の皆様からのお問合せ先〉

東京メトロ PR事務局（イニシャル内） 担当：長町

TEL:03-5572-6062 FAX：03-5572-6065 MAIL：h-nagamachi@vectorinc.co.jp