

MAISON
DE
REEFUR
**LES
PETITS BONHEURS**

2015.4.18 Sat.

RENEWAL OPEN

MAISON
DE
REEFUR
LES
PETITS BONHEURS



MAISON DE REEFURは、2015年4月にデビューより3年を迎えます。

これまで、多くのお客様にご支援いただき、成長してまいりました。

そして2015年4月18日、私たちは新たなステージに立つため、全面リニューアルを行います。
これまでも常に変化し進化を続けてまいりましたが、今回のリニューアルはそれとは性質の異なるものです。

私たちのリニューアルプロジェクトは、あえてゼロベースから、これからのMAISON DE REEFURを
再定義し、ディレクター梨花自身が体現する新たな女性像、伝えたい美しい生活の在り方、
「大人を楽しむ」というシンプルだけど誠実な“メッセージ”を、
今まで以上に感じていただけるようなショップへ生まれ変わることが目的です。

東京・代官山のランドマークとして、日本全国に、そして世界へ、新たなMAISON DE REEFURを
発信してまいります。全ての女性に「Les petits bonheurs=小さな幸せ」を届けたい。

新生MAISON DE REEFURに、どうぞご期待ください。

-RENEWAL OPEN-

2015.4.18 Sat. 11:00 OPEN

*オープン時間は前後する可能性があります。

-TOPICS-

- ・オープン当日は梨花がお客様をお迎えさせていただく予定です。
- ・代官山店舗限定ショッピングバッグがございます。

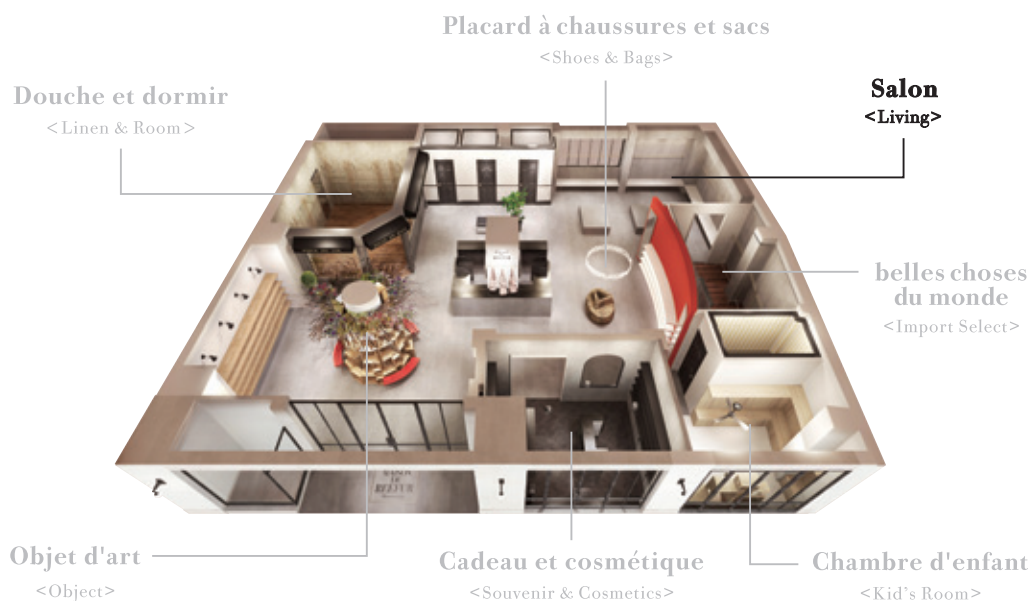
*ショッピングバッグはなくなり次第終了となります。



MAISON DE REEFUR

LES
PETITS BONHEURS

1F



*1F(実際のデザインは変更になる可能性があります)

Salon <Living>

「厳選されたお気に入りのアイテムを、自分らしく自分の気持ちになじませて着こなす」

「服そのものではなく、着る人のパーソナリティ、風味が感じられる」

そんな大人の女性に向けたリアルワードローブを展開します。

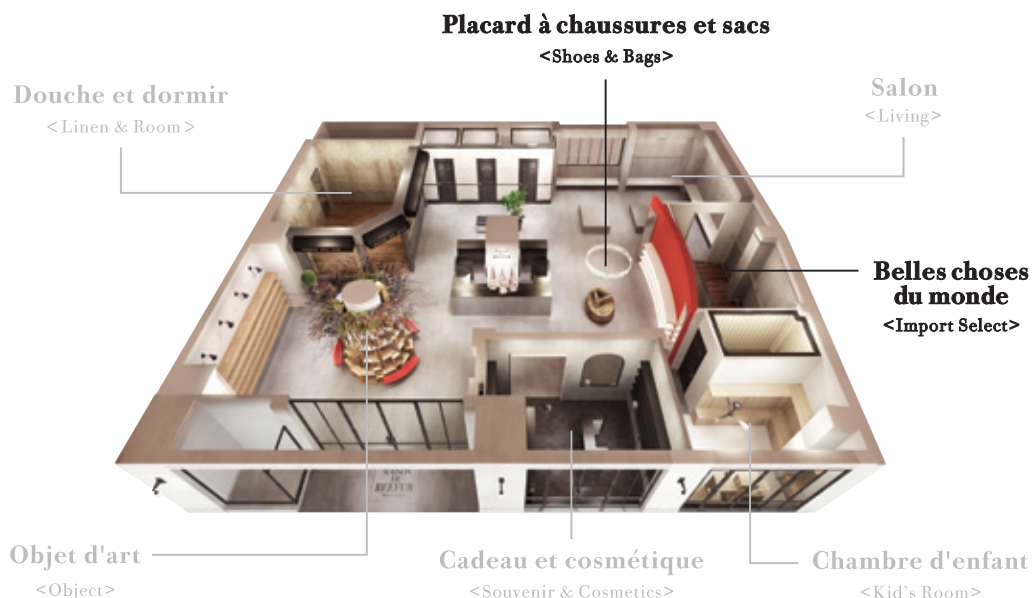
今まで以上に素材・縫製・シルエットにこだわったREEFURオリジナルウェアは、
ディレクターである梨花が今本当に着たいと思うクローゼットを表現しました。

またセレクトブランドでは、STELLA McCARTNEYに加え、

15SSシーズンよりALEXANDER WANG(レディトゥ ウェア)・

BALENCIAGA(サングラス)の取り扱いを開始します。





Placard à chaussures et sacs <Shoes & Bags>

大人の女性に向けたシューズ&バッグのクローゼットをイメージ。

REEFURオリジナル商品に加え、SAINT LAURENT・STELLA McCARTNEY・Chloéなどのセレクトブランドを展開します。

また15SSシーズンより、CHARLOTTE OLYMPIAの取り扱いを開始し、MAISON DE REEFUR限定カラーのルームシューズセットを展開する予定です。

*CHARLOTTE OLYMPIA

<http://eu.charlotteolympia.com/>

Belles choses du monde <Import Select>

タームごとにインポートセレクト(アパレル・服飾雑貨・ハウスホールドグッズなど)を編集し展開する部屋。

リニューアルオープン時には、ディレクター梨花自身が現地に足を運び買い付けてきた上海の

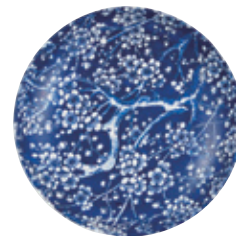
ライフスタイルショップPlatane(プラターヌ)の食器を展開します。

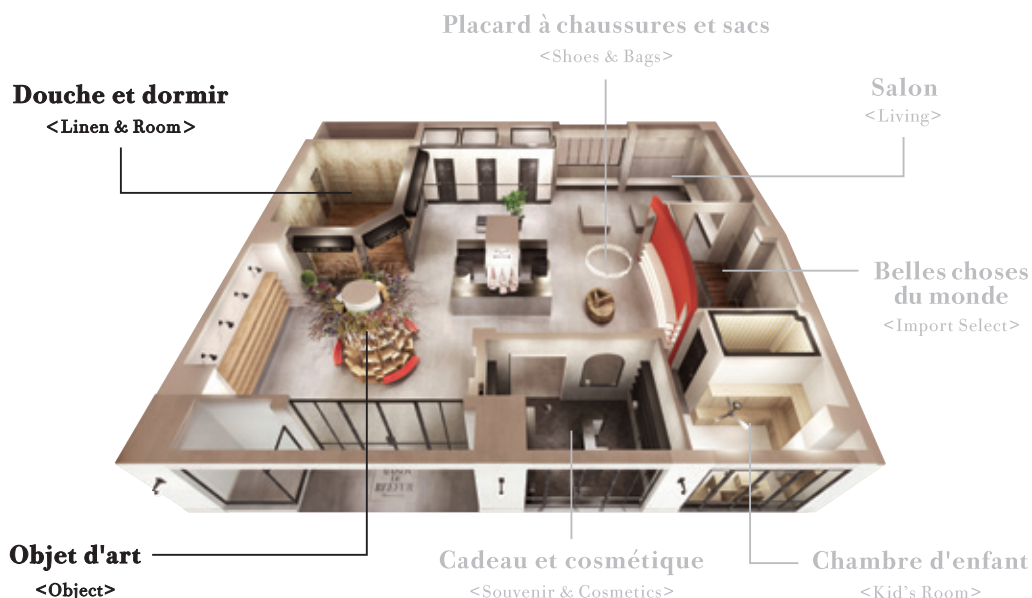
フランス人オーナーが手掛けるシノワズリな食器は、日本の食卓にもベストマッチング。

洗練された中国とフランスの文化の融合をお楽しみください。

*Platane

<http://www.platane.cn/>





Douche et dormir <Linen & Room>

着心地のよさを追求したオリジナルルームウェアを中心に、パジャマやランジェリー、バスルーム・ベッドルーム周りの生活雑貨を集積。

アロマキャンドル、ディフューザー、ルームスプレーなどリラックスした時間を演出する雑貨も豊富にそろいます。オーガニックコットンで作られたランジェリー・ワンマイルウェアブランドのSkinware(スキンウェア)、ニューヨークのランジェリーブランド ONLY HEARTS(オンリーハーツ)、世界の一流ホテルで使用されているポルトガルのタオルブランドABYSS&HABIDECOR(アビス&ハビデコール)の別注アイテムも登場します。

*ABYSS&HABIDECOR
<http://abysshabidecor.jp/>

*Skinware
<http://skinware.jp/>

*ONLY HEARTS
<http://www.onlyhearts.com/>

Skinware / スキンウェア



ONLY HEARTS / オンリーハーツ



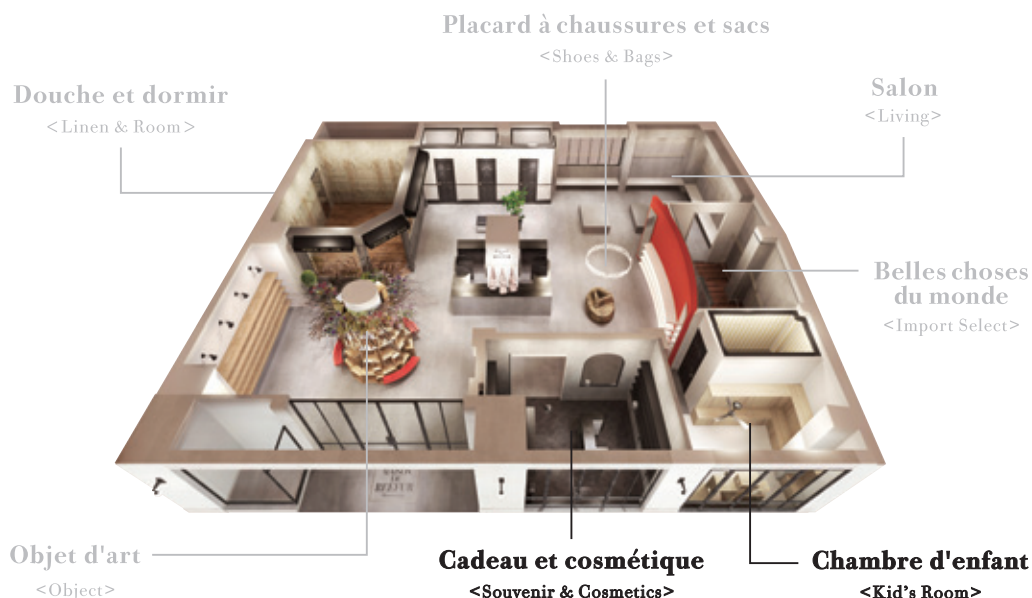
Objet d'art <Object>

ショップの中でも象徴的な存在となる什器には、ディレクター梨花のインスピレーションの源泉となっている写真集やアートブック、CDなどを集積。

棚部分には、白を基調にした洋食器を中心に、さまざまな雑貨が並びます。

また、リニューアルオープン時には、2015年3月に発売された「MY NAME IS...RINKA AtoZ DICTIONARY」とのコラボレーションTシャツとポーチを代官山店舗限定で発売します。(ECでの販売は行いません)。





Cadeau et cosmétique <Souvenir & Cosmetics>

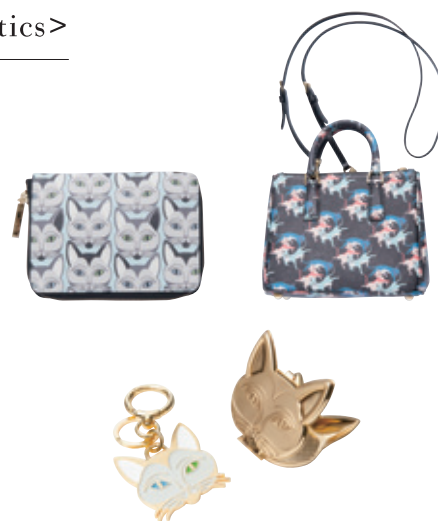
MAISON DE REEFURデビュー3周年を記念したJEANNE DETALLANTE (ジャンヌ・デタランテ) コラボレーションアイテムを中心に、その他スーベニアアイテムやコスメティックアイテムを展開します。

ジャンヌ・デタランテは、プラダやミュウミュウなどのファッションブランドとのコラボレーションで大きな話題を呼んだ、いま注目のフランス人イラストレーター。

MAISON DE REEFURのために描き下ろした猫のイラストがリニューアルオープンを彩ります。

*JEANNE DETALLANTE
<http://www.jeannedetallante.com/>

*スーベニア&コスメティックでは専用のショッピングバッグをご用意しております。



Chambre d'enfant <Kid's Room>

2015S/SシーズンよりREEFURオリジナルのキッズラインがデビューします。ディレクター梨花の「自分の子供に着せたい子供服がない」という思いから生まれたキッズラインは、男の子も女の子も着られるユニセックスなデザイン。

Tシャツやパーカなどストリートテイストを感じられるアイテムは、キッズラインのブランドロゴ、スター柄、カモフラージュ柄などでポップに表現されています。リニューアルオープン時は、Le minorのTシャツや、コラボレーションアイテムも登場。

その他、スーベニア感覚の雑貨やセレクトブランドを加え、MAISON DE REEFURならではのフレッシュなキッズの世界観を提案します。

*Le minor
<http://iwakyu.co.jp/brands/le-minor/>

*キッズルームでは専用のショッピングバッグやギフトボックスをご用意しております。

**MAISON
DE
REEFUR**



MAISON
DE
REEFUR
LES
PETITS BONHEURS

2F



GLOUGLOU REEFUR



*2F(実際のデザインは変更になる可能性があります)

2Fカフェは、店名からコンセプト、メニュー、インテリアと、すべてを一新します。

新しい店名はGLOU GLOU REEFUR(グルグルリーファー)。

お腹がすいたとき、のどが乾いたとき、からだは正直に音を鳴らします。

それが“グルグル”。

産地直送の新鮮な食材をストレート&シンプルに調理した料理は、毎日食べても飽きない味。

GLOU GLOU REEFURで、からだどころにデリシャスなテイストを。

-TOPICS-

TAKE OUT

宮崎の南国野菜を使用したVEGEO VEGECOとの共同開発、オリジナルスムージーを新フレーバーで展開します。

また、ランチや晩ごはんのプラス一品にぴったりなデリ(惣菜)のテイクアウトをスタート。

新鮮な素材を使用した日替わりで提供されるヘルシーな惣菜は、毎日通いたくなるような美味しさ、楽しさにあふれています。

*VEGEO VEGECO

<http://www.vegeovegeco.com/>

COFFEE

酸味がなく飲みやすいGLOU GLOU REEFURオリジナルブレンドを

OBSCURA COFFEE ROASTERSと共同開発。生豆から仕入れ、豆の特性を最大限に活かした焙煎を心がけています。

*OBSCURA COFFEE ROASTERS

<http://www.cafe-obscura.com/>

BREAD

GLOU GLOU REEFURで提供されるパンは

代官山のベーカリー「空と麦と」から仕入れています。

空と麦とは、山梨県北杜市、ハヶ岳南麓の自家農園で、肥料と農薬を一切使わずに

育てられた小麦とライ麦を使用したパン作りで人気です。

*空と麦と

<http://www.soratomugito.com/>

GOODS

店内でも使用されている、ロゴ入りのマグカップなど食器類、OBSCURA COFFEE BLENDと

開発したオリジナルブレンドのコーヒー豆、GLOU GLOU REEFUR独自で開発した紅茶やグラノーラ、ジャムなどの

食品の販売を新たにスタートします。自宅用はもちろん、プチギフトにもぴったりなアイテムを展開します。

INFORMATION

MAISON DE REEFUR Daikanyama

Open 11:00-20:00 Tel 03-3461-0921

GLOUGLOU REEFUR Daikanyama

Open 11:00-21:00 Tel 03-5459-2910

PLACE

〒000-0000 東京都渋谷区猿楽町24-7 代官山プラザビル 1,2F

HP : <http://www.maisondereefur.com>

STAFF BLOG : <http://www.maisondereefur.com/blog/daikanyama/>

FACEBOOK : <http://www.facebook.com/maisondereefur/>

INSTAGRAM : <http://instagram.com/maisondereefur/>

TWITTER (MAISON DE REEFUR代官山店) : <https://twitter.com/maisondereefur>

TWITTER (REEFUR WEB SHOP) : https://twitter.com/REEFUR_WEBSHOP

LINE@ : <http://accountpage.line.me/reefur>

【プレスルーム開設のお知らせ】



4/中旬よりプレスルームを開設します。

〒150-0033 東京都渋谷区猿楽町28-10モードコスモビル3F

Tel 03-6416-5719

【リリースに関するお問い合わせ】

株式会社ジュン MAISON DE REEFUR

-Press-

三崎勇祐 PHS / 070-5552-4195 mail / y-misaki@jun.co.jp

杉田純奈 PHS / 070-5021-3117 mail / j.sugita@jun.co.jp