

アントルメグラッセ・生グラス専門店「GLACIEL(グラッシェル)」 手のひらサイズのアントルメグラッセ新登場！



東京表参道で人気のアントルメグラッセ/生グラス専門店GLACIEL（グラッシェル）は、可愛い手のひらサイズのアントルメグラッセ「アンディヴィデュエルグラッセ」を8月1日より当店のオンラインショッピングで先行発売します。

GLACIELオンラインショッピング
<http://www.glaciel.jp/>

※本日7月31日以降、すべての画像が手配港となりますので、PR事務局までお問い合わせ頂けると幸いです。合わせて情報解禁（ブログやSNS掲載）となりますので、ご了承くださいませ。

NewsRelease

2015年7月31日 株式会社ケイシイシイ

GLACIEL



【商品名】 アンディヴィデュエル グラッセ 5種セット

【料金】 6900円（税込・送料込）

【発売日】 8月1日

【商品説明】 目にも美しいアントルメグラッセが、可愛らしい手のひらサイズで誕生。当店オンラインショッピングで先行販売 ※店頭での販売は8月20日ごろの予定

【セット内容】

バルードフリュイ、コクシネル、マンゴーパッション、マルジョレーヌ、ダコワーズ各1個



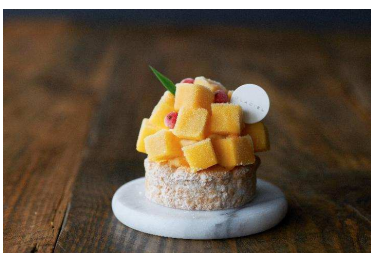
【商品名】 バルードフリュイ

【商品説明】 マンゴーや木苺などのフルーツをボール状のシャーベットに、中身はバニラ&イチゴのマーブルアイス、クリスピー入りバニラアイスを重ね合わせています。



【商品名】 コクシネル

【商品説明】 甘酸っぱい木苺とイチゴのシャーベットに、バニラアイスやイチゴのジュレ、アーモンド生地を組み合わせました。赤いベリーのゼリーでコーティングし、チョコレートで表情をつけました。



【商品名】 マンゴーパッション

【商品説明】 ココナッツ風味のダックワーズ生地、ココナッツのアイスクリーム、マンゴーとパッションフルーツのシャーベット、南国感たっぷりの逸品です。



【商品名】 マルジョレーヌ

【商品説明】 ヘーゼルナッツ生地、チョコレートのアイスとミルクのシャーベットを重ねて、トップにはヘーゼルナッツのアイスをデコレーションしました。



【商品名】 ダコワーズ

【商品説明】 イメージしたのは、フランスを代表するお菓子フレジエ、木苺とバニラアイス、ダックワーズ生地作った定番のアントルメグラッセです。

NewsRelease

2015年7月31日 株式会社ケイシーシー

GLACIEL

■ 本件に関するお問い合わせ

GLACIEL PR事務局/株式会社ケイシーシー 担当：本間 堀瀬 織田
TEL 03-6427-4666 FAX 03-6427-4933
MAIL : glaciels@letao.co.jp

■ 店舗情報

GLACIEL (グラッシェル) 表参道本店
営業時間：11時から19時 (喫茶L.O18時)
お支払い：現金またはクレジットカード
定休日：年末年始
席数：テラス席18席 2F喫茶26席

〒150-0001 東京都渋谷区神宮前5-2-23
TEL.03-6427-4666
FAX.03-6427-4933
HP : <http://www.glaciel.jp>

アクセス：東京メトロ「表参道駅」A1出口より
徒歩3分。「明治神宮前駅」A7出口より
徒歩7分。※駐車場はございません。
公共交通機関をご利用ください。

