

世界最速^{*1}15コマ/秒の高速連写と最短約0.02秒のAFにより決定的なシーンを逃さない
小型軽量ボディに高性能な手ブレ補正機能を搭載！快適に高画質な動画撮影も可能

ミラーレスデジタルカメラ「FUJIFILM X-T4」

新開発の大容量バッテリーで約500枚の連続撮影を実現しプロのニーズに応える

● 新発売 ●

2020年2月26日

富士フイルム株式会社(社長:助野 健児)は、独自の色再現技術による卓越した画質と小型軽量を実現する「Xシリーズ」の最新モデルとして、ミラーレスデジタルカメラ「FUJIFILM X-T4」(以下、「X-T4」)を2020年4月より発売します。「X-T4」は、世界最速^{*1}15コマ/秒の高速連写と最短約0.02秒のAFが可能。5軸・最大6.5段のボディ内手ブレ補正機能も備え、「Xシリーズ」史上、最高性能を発揮するフラッグシップモデルです。



「X-T4」(シルバー)



「X-T4」(ブラック)

「X-T4」は、「X-Tシリーズ」の特長である「センターファインダースタイル」を採用した、小型軽量かつスタイリッシュなデザインのミラーレスデジタルカメラです。新開発のフォーカルプレーンシャッターを採用したことで、15コマ/秒の高速連写が可能。アルゴリズムのさらなる進化などにより最短約0.02秒の高速・高精度AFも実現しているため、決定的な瞬間を捉えることができます。さらに、「X-Tシリーズ」として初めて、5軸・最大6.5段^{*2}のボディ内手ブレ補正機能を採用しており、スポーツをはじめとするアクティブな撮影シーンで威力を発揮します。また、当社の写真用フィルム「Velvia」や映画用フィルム「ETERNA」などの色・階調を再現できる「フィルムシミュレーション」に、低彩度・高コントラストで重厚感のある「ETERNA プリーチバイパス」モードを新たに搭載しました。

「X-T4」は、色調豊かで滑らかな4K映像を実現する4K/60P 10bit動画撮影機能や、ブレの少ない安定した映像を実現する電子式手ブレ補正機能なども備え、快適に高画質な動画を撮影できます。このほか、新開発の大容量バッテリーにより約500枚の連続撮影が可能となり、プロの長時間撮影ニーズなどに応えます。

当社は、「X-T4」をはじめとする「Xシリーズ」と、本年発売予定の大口径中望遠単焦点レンズ「フジノンレンズ XF50mmF1.0 R WR」を加えた計35本の「Xシリーズ」用交換レンズで、幅広い撮影領域をカバーしていきます。

今後も、APS-Cサイズセンサー搭載「Xシリーズ」やラージフォーマットセンサー^{*3}搭載「GFXシリーズ」と、充実のレンズラインアップで、写真の素晴らしさや写真を撮る喜びを提供していきます。

^{*1} APS-C以上のサイズのセンサーを搭載したミラーレスデジタルカメラとして。メカニカルシャッター設定時。2020年2月26日時点。当社調べ。

^{*2} すでに発売している「Xシリーズ」用交換レンズ(XF/XCレンズ)29機種のうち18機種で6.5段を実現。

※3 対角線の長さが 55mm(横 43.8mm×縦 32.9mm)で、35mm 判の約 1.7 倍の面積を持つイメージセンサー。
記

1. 製品名、カラーバリエーション、発売時期、価格

製品名	カラーバリエーション	発売時期	希望小売価格
デジタルカメラ「FUJIFILM X-T4」	シルバー/ブラック	2020 年 4 月	オープン
デジタルカメラ レンズキット 「FUJIFILM X-T4」 「XF16-80mmF4 R OIS WR」			

2. 製品の主な特長

(1) 世界最速 15 コマ/秒の高速連写と最短約 0.02 秒の AF により決定的な瞬間を捉える

- ・新開発のフォーカルプレーンシャッターを採用。高性能なモーターによりシャッターを駆動させることで、15 コマ/秒の高速連写を実現するとともに、レリーズタイムラグ^{※4}を約 0.035 秒に抑え、高い応答性を発揮します。また、シャッターの耐久性を従来機^{※5}の 2 倍に向上させつつ、シャッター音の静音化も実現しました。
- ・電子シャッター設定時では、30 コマ/秒のブラックアウトフリー高速連写^{※6}が可能です。
- ・アルゴリズムのさらなる進化などにより、最短約 0.02 秒の高速 AF を実現します。
- ・優れた動体追従 AF を備えているため、カメラに向かって来る被写体のみならず、カメラから離れていく被写体も正確に捉え続けることができます。また、顔・瞳 AF 性能も向上させており、より快適なポートレート撮影を可能にします。

※4 シャッターボタンを押してから実際に画像が記録されるまでの時間のこと。

※5 ミラーレスデジタルカメラ「FUJIFILM X-T3」

※6 撮影後にファインダーが暗転することで被写体が見えなくなるブラックアウトが発生しない高速連写。電子シャッター設定時のみ使用可能。

(2) ボディ内手ブレ補正機能などの搭載により快適な撮影をサポート

- ・「X-T シリーズ」として初めて、ボディ内手ブレ補正機能を搭載。従来比^{※7}8 倍の手ブレ検出精度を持つジャイロセンサーと、シャッター時の微振動を効果的に抑制する衝撃吸収機構などを新たに採用することで、5 軸・最大 6.5 段の手ブレ補正効果を発揮します。スポーツをはじめとするアクティブな撮影シーンや、夜景などの暗い撮影シーンでも、快適な手持ち撮影を可能にします。
- ・新開発の大容量バッテリー「NP-W235」を採用。ノーマルモードで約 500 枚^{※8}、エコノミーモードで約 600 枚^{※8}の連続撮影が可能です。また、「NP-W235」を 2 つ装填できる縦位置バッテリーグリップ「VG-XT4」(別売)との組み合わせでは、最大約 1700 枚^{※8}の連続撮影を行うことができます。
- ・ファインダーのライブビュー設定は、3 つのブーストモードから選択可能^{※9}。撮影シーンや被写体に応じて、暗所でも被写体を正確に捉える「低照度優先」モード、被写体の細部まで映し出す「解像度優先」モード、被写体の動きをなめらかに表示する「フレームレート優先」モードを設定できます。

※7 ミラーレスデジタルカメラ「FUJIFILM X-H1」に搭載しているボディ内手ブレ補正機能との比較。

※8 背面液晶モニターのみを使用し、JPEG 画像で撮影した場合の撮影枚数。

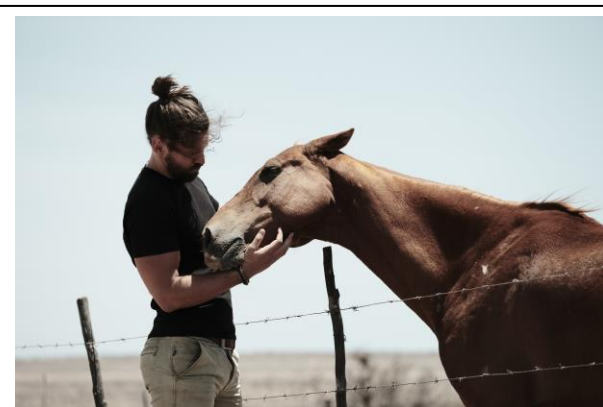
※9 背面液晶モニターのライブビュー設定は、「低照度優先」モードと「解像度優先」モードから選択可能。

(3) 独自の色再現技術などにより卓越した写真画質を実現

- ・裏面照射型約 2610 万画素「X-Trans™ CMOS 4」^{※10}センサーと高速画像処理エンジン「X-Processor 4」を搭載。写真フィルムなどの研究開発で 80 年以上にわたり培った色再現技術との組み合わせで、人間の記憶に残る鮮やかな色「記憶色」を実現します。

- ・当社の写真用フィルム「Velvia」や映画用フィルム「ETERNA」などの色・階調を再現できる「フィルムシミュレーション」に、「ETERNA ブリーチバイパス」モードを新たに搭載。本モードは、写真フィルムの現像方法のひとつである「銀残し」を施したような表現を可能とし、低彩度・高コントラストで重厚感のある写真・映像を撮影できます。
- ・「オートホワイトバランス」機能に、白熱電球下などでも自然な白色を再現できる「ホワイト優先」モードと、温かみのある色合いを実現する「雰囲気優先」モードを新たに加えました。

※10 X-Trans™は、富士フィルム(株)の商標または登録商標。



「ETERNA ブリーチバイパス」モードは、低彩度・高コントラストで重厚感のある写真・映像を撮影可能。

(4) 充実の動画撮影機能を搭載

- ・4K/60P 4:2:0 10bit でのカメラ内 SD カード記録が可能。HDMI 出力では、より多くの色情報を記録できる4K/60P 4:2:2 10bit に対応します。
- ・電子式手ブレ補正機能を新たに搭載。手ブレに合わせてフレーミングを微調整することで、手持ちによる動画撮影で生じるブレを徹底的に補正します。
- ・フル HD・240P のハイスピード動画撮影が可能。素早く動く被写体の一瞬のアクションも、最大 10 倍のスローモーション映像で再生することができます。
- ・ボディ天面に、静止画/動画切替ダイヤルを新たに搭載。本ダイヤルを用いることで、静止画・動画撮影の設定を独立して行うことができます。「動画専用操作」モード使用時では、予め選択した動画撮影の設定を記憶することができるため、静止画撮影から動画撮影への移行も速やかに行えます。

3. 別売アクセサリ

(1) 縦位置バッテリーグリップ「VG-XT4」(「X-T4」専用)

- ・防塵・防滴・耐低温-10℃に対応。バッテリーグリップに大容量バッテリー「NP-W235」を 2 つ装填することができます。
- ・操作しやすい位置に各種ボタンを配置しており、横位置撮影時と変わらず快適に撮影できます。

(2) デュアルバッテリーチャージャー「BC-W235」

- ・大容量バッテリー「NP-W235」を 2 つ同時に充電でき、優れた利便性を発揮します。

(3) カバーキット「CVR-XT4」(「X-T4」専用)

- ・端子等を保護するカバーキットです。

<キット内容>

シンクロナルカバー 1 個

ホットシューカバー 1 個

縦位置バッテリーグリップ用端子カバー(ブラック) 1 個

縦位置バッテリーグリップ用端子カバー(シルバー) 1 個

メモリーカードスロットカバー 1 個

(4) 「クリップオンフラッシュ EF-X8」

- ・夜間の屋外や室内など光量の少ない撮影シーンでも高画質撮影を実現する外付けフラッシュです。

本件に関するお問い合わせは、下記にお願いいたします。

お客さま

富士フィルムデジタルカメラサポートセンター

TEL: 050-3786-1060

富士フィルム ウェブサイト デジタルカメラ

<https://fujifilm-x.com/>

「X シリーズ」公式 Facebook ページ

<http://www.facebook.com/FUJIFILMXseriesJapan>