

報道関係者各位  
2020年1月17日  
株式会社ハレガケ

## 謎解きファンに贈る！あなたが「主人公」のリアルミステリー 演劇×リアル謎解きゲーム「残念な容疑者」2/29(土),3/1(日)限定開催 謎解き専門のハレガケ新レーベル「NAZO 劇カーニバル」初公演

リアル謎解きゲームの企画制作を専門とする株式会社ハレガケは、謎解き業界初の演劇型イベントレーベル「NAZO 劇カーニバル」公演の第1弾として、2020年2月29日(土)～3月1日(日)の2日間限定で、So-SPACE(所在地：東京都渋谷区)にて、演劇ミステリー型リアル謎解きゲーム「残念な容疑者」を開催します。

「NAZO 劇カーニバル」は、ユーザー没入型のキャスト公演イベントを強みとするハレガケ自社ブランド「NAZO×NAZO 劇団」を主体とした2020年始動の新レーベルです。

本公演、リアル謎解きゲーム「残念な容疑者」は、1公演の参加人数を少人数とすることで、演劇型イベントの没入感をより深くお楽しみ頂ける仕様となっています。

### <イベント内容>

事件の容疑者となってしまった参加者達が、「自分が犯人ではないことを証明していく」ことがミッションです。探偵など、様々なキャラクターの推理をかわしながら自分の無実を証明すべくストーリーを進めます。

### <参加方法>

参加者は前売りチケット(¥3,500)を購入。当日は受付でチーム分けされたテーブルに着席します。開演時間になるとキャスト演劇でゲームのルールや確認事項などが説明されゲームがスタートします。

イベントページ: <https://nazoxnazo.com/zannen/>



### <「NAZO 劇カーニバル」とは>

リアル謎解きゲームにNAZO×NAZO 劇団キャスト演じる「演劇」を取り入れたユーザー参加型エンタテインメントです。「NAZO 劇カーニバル」では、実際にゲームのストーリー説明や手がかりになるキャラクターをキャストが演じます。ゲームキャラクターとの会話やアクションなどの“コミュニケーション”を通して、よりリアルな「主人公体験」をお楽しみ頂けます。

### <前回のキャスト公演の様子>



<本件に関するお問い合わせ>

株式会社ハレガケ 広報担当: 今西・黒田 / TEL: 03-6912-7596 E-mail: info@haregake.com



## <「NAZO×NAZO 劇団」とは>

リアル謎解き制作業界において唯一、株式会社ハレガケが保有している謎解き公演キャスト集団です。

「役になりきって接してくれるのが楽しい」「自分がゲームの世界に入ったような没入感が味わえる」など、ゲーム中に間近で演劇キャストとの絡めることが1番の人気ポイントとなっており、NAZO 劇のイベントといえは「わちゃわちゃ感」と言われるほど、キャストと参加者のコミュニケーションとゲームの没入感にこだわった演出が魅力となっています。



## <「NAZO 劇カーニバル」制作ディレクターからのコメント>

今回、新ブランド立ち上げということで、気合いを入れて制作しています。

普段、大人数では難しい公演型を体験させたい。NAZO×NAZO 劇団の強みであるキャストとの触れ合いをもっと感じてほしい。新たな試みも入れているので受け入れられるのか不安もありますが、普通の謎解きに慣れてしまった方にこそ楽しんでいただきたいです。

## <ストーリー>

ふと目が覚めるとそこにはナイフでひとつきされた死体が転がっていた。

なぜそこで寝ていたのかも覚えていない。

というか記憶がない。

落ち着いてあたりを見渡すとダイニングメッセージには自分の名前！

手には血が付き、部屋は施錠され密室、その鍵は自分が持っている！

あきらかに自分が犯人！！

さあどうする！！？

<本件に関するお問い合わせ>

株式会社ハレガケ 広報担当:今西・黒田 / TEL:03-6912-7596 E-mail:info@haregake.com

## <イベント概要>

名称：リアル謎解きゲーム「残念な容疑者」  
日程：2/29(土), 3/1(日)  
公演時間：2/29(土) 3公演 (12:45～、15:30～、18:15～)  
3/1(日) 3公演 (11:00～、14:00～、17:00～)  
※所要時間は1公演、2時間程度です。(解説含む)  
※1公演30名定員  
開場時間：各公演時間の15分前  
開催場所：So-SPACE 2F (〒151-0051 東京都渋谷区千駄ヶ谷3-16-3)  
アクセス：東京メトロ副都心線「北参道駅」2番出口より徒歩3分  
JR山手線「原宿駅」竹下口より徒歩9分  
受付場所：So-SPACE 2F 会場受付  
チケット：[前売券] 3,500円(税込)  
販売：イープラスで1/25(土) 10:00から発売致します。  
チケットURL: <https://eplus.jp/sf/detail/3202890001-P0030001>  
※前売券が完売した場合、当日券の販売は致しません。  
主催：株式会社ハレガケ (NAZO×NAZO 劇団)  
協力：So-SPACE  
サイト：<https://nazoxnazo.com/zannen/>

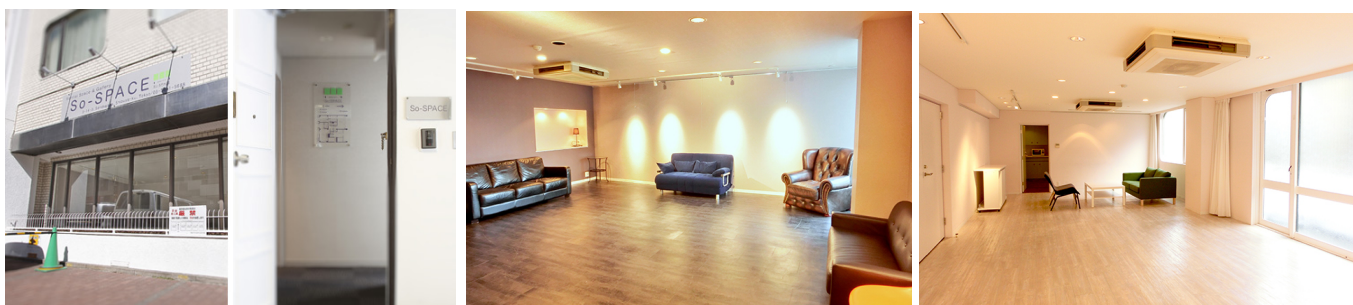
## 【確認事項】

- ・6人1チームで謎を解くイベントです。受付の際にチーム分けをさせていただきます。お連れ様と同じチームをご希望の場合は受付にてお伝えください。(6人以上でお越しの場合は別々のチームに分かれてのご案内となります。ご了承ください。)
- ・小中学生以下の方の参加の場合は必ず保護者同伴でご参加ください。(チケット購入自体に年齢制限はございません。)
- ・開始前の諸注意・終了後の解説を含め、約120分の公演を予定しています。(解説含む) 遠方からお越しの方は、お帰りの時間に十分お気を付けてください。

## 【禁止事項】

当公演はネタバレ禁止公演です。公演後「ネタバレ」になる恐れのある発言や、写真をWEB上で掲載することとはご遠慮頂いております。

## <会場イメージ画像>



## <リアル謎解きゲームとは>

リアル謎解きゲームとは、参加者が実際に頭と体を使って謎を解き、事件を解決する体感型のゲームイベントです。参加者は物語の世界に入り込み、その物語の主人公になって次々現れる謎や暗号を解いて、事件を解決していきます。ショッピングモール、遊園地、水族館、商店街など、様々な場所で開催され、男女問わず様々な人が熱狂する今注目のエンターテインメントです。

90秒で分かるリアル謎解きゲーム動画はこちらから！ → [https://youtu.be/hqV275\\_hfHs](https://youtu.be/hqV275_hfHs)

<本件に関するお問い合わせ>

株式会社ハレガケ 広報担当:今西・黒田 / TEL:03-6912-7596 E-mail:info@haregake.com

## <株式会社ハレガケについて>

リアル謎解きゲームの企画制作を専門とする 2013 年創業のイベント会社。  
ニーズごとにゼロから企画・制作・提案を行うオリジナル謎解き企画制作会社。  
企画・開発、キットデザインや当日運営に至るまでワンストップで行っている。  
謎解き・ボードゲーム・映画・演劇など多方面なジャンルに特化した人材が集結していることも  
強みの一つ。最近では従来の謎解きに最新テクノロジーをプラスして、新たな驚き・物語体験を提供する  
自社コンテンツサービス「テク謎」にも力を入れている。

- 会社名：株式会社ハレガケ
- 住所：東京都豊島区高田 3-21-2 ユニハイト東京ビル 4 階
- 事業内容：イベント企画制作・運営
- ホームページ： <https://haregake.com/>



## <URL一覧>

- 残念な容疑者 : <https://nazoxnazo.com/zannen/>
- 株式会社ハレガケ : <https://haregake.com/>
- NAZO×NAZO 劇団 : <https://nazoxnazo.com/>
- 謎解きプラス : <https://nazotoki-plus.com/>

<本件に関するお問い合わせ>

株式会社ハレガケ 広報担当: 今西・黒田 / TEL: 03-6912-7596 E-mail: info@haregake.com