

できるを見つけ
ほしいをつなぐ

飲食業界専門マッチングアプリ

ChefNovaのご案内



**Chef
Nova**
シェフノバ
株式会社iii



目次

1P	会社概要	10P	08 人件費・コスト
2P	01 ChefNovaとは	11P	09 雇用形態の選択肢
3P	02 募集が出来るお仕事内容	12P	10 活用事例の紹介
4P	03 特徴・強みについて	13P	11 FAQ
5P	04 採用方法		
6P	05 ご利用の流れ		
7P	06 機能説明【事業者管理画面】		
8P	06 機能説明【店舗管理画面】		
9P	07 競合他社との比較		

会社概要

会社名	株式会社iii
所在地	<u>〒500-8258 岐阜県岐阜市茜部菱野3-186-1</u>
代表者	日紫喜 公一
TEL/FAX	TEL : <u>058-272-3110</u> / FAX : <u>058-276-2511</u>

ChefNovaアプリのお問い合わせは
下記をクリックください

メールアドレス
info-hishino@iiiwww.jp

webサイト
https://iiiwww.jp/

ChefNovaのメールアドレス
support@chefnova.jp

ChefNovaのwebサイト
https://www.chefnova.jp/business

『Chef Nova』は1日単位で 求人を出すことができる 飲食業界専門マッチングアプリです

弊社が運営する『ChefNova』は
コロナウイルスや物価の高騰などの影響から
人手不足に悩む飲食店と職場を探す料理人を
繋げる**マッチングサービス**です。

貴社の求める人材のスキルを細かく可視化し
履歴書や面接だけでは判断できなかった
スキル(技術面)のミスマッチを減らします。

また現代の料理人たちの意識も変化しつつあり
様々な職場を体験し**スキルアップ**をしたり
スポットバイトを活用して
自身のスキルをお店にアピールし
入社後の**ミスマッチ**がなく
長期的に安定して仕事がしたい
といった料理人が増えてきております。

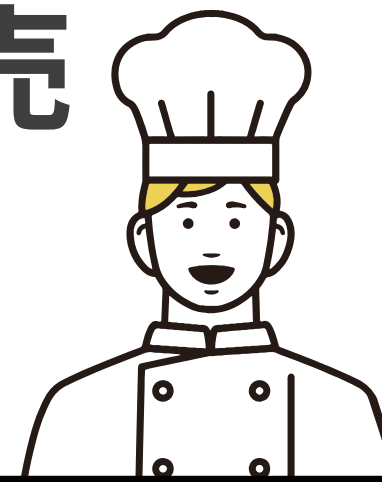
このような**飲食店側のお悩み**や
時代の変化に合わせて働く人々の
希望に応えられる仕組みが必須と考え
『ChefNova』は誕生しました。



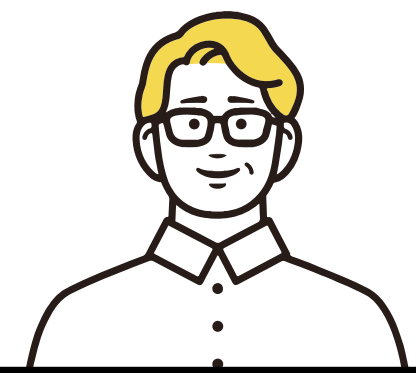
弊社のマッチングアプリ『ChefNova』では 飲食業界における幅広いお仕事を募集いただけます

飲食業界における**必要不可欠**なお仕事が**募集可能**
従業員の急な欠勤にも**スポットバイト**を活用し**人手不足を解消**します。

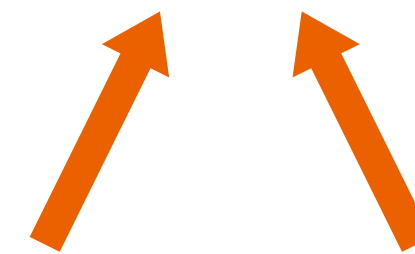
- **調理師**
- **一般事務**
- **調理補助**
- **会計事務**
- **配せん人**
- **商品販売**
- **接客・給仕**
- **清掃員**
- **自動車運転**



スキマ時間に働きたい



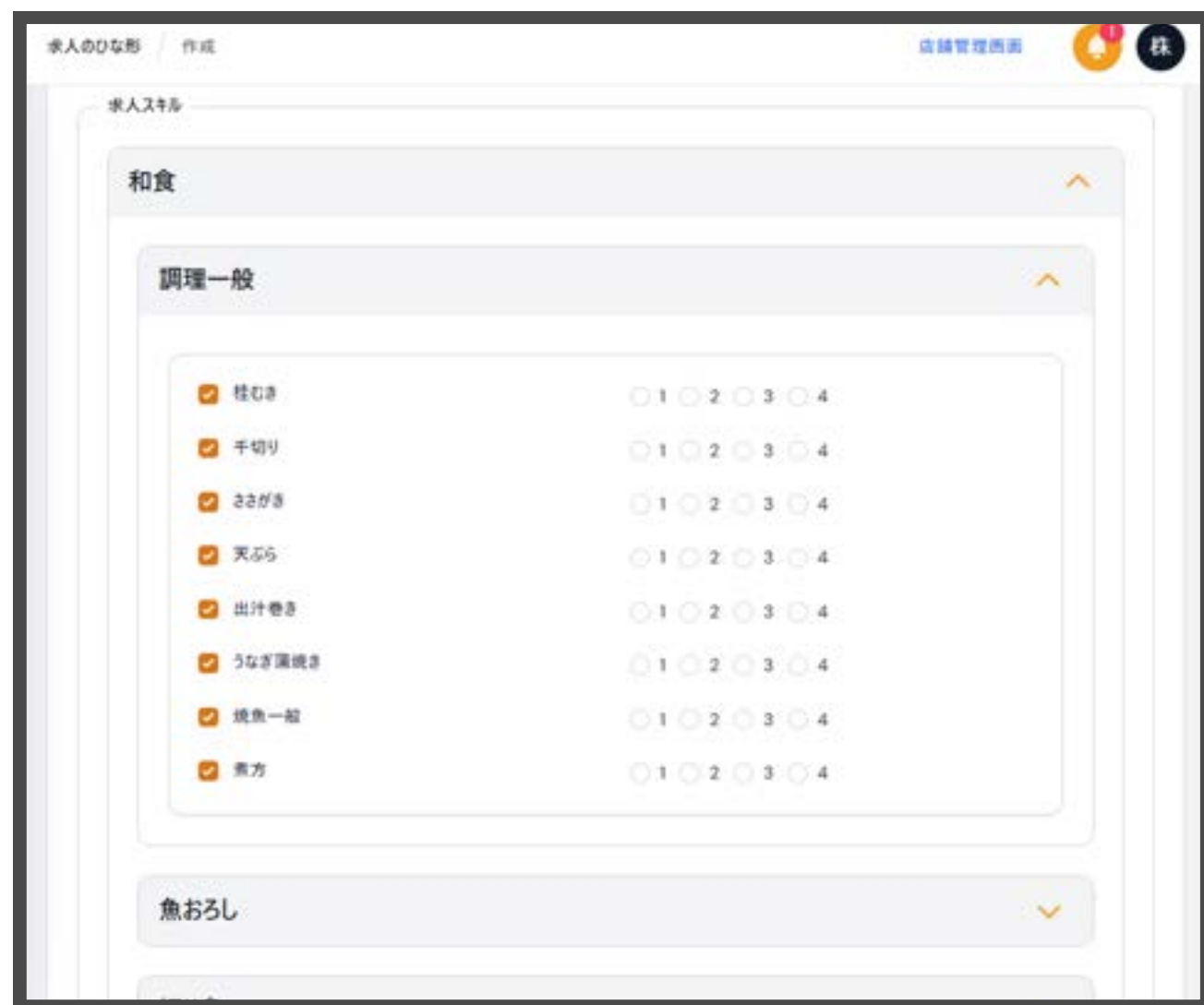
人手不足の時間に働いて欲しい



『ChefNova』では 求人へ掲載するための文章や写真を 0から考える必要がありません

欲しい人材のスキルを選択できる

求める人材のスキルを
4段階評価で設定できます。
スキル設定の他に**その他の条件欄**にて
欲しい人材の人柄など
フリーワードを入力いただけます。



勤怠・給与管理は
QRコードで自動管理

ワーカーにQRコードを
読み取ってもらい
自動で勤怠・給与管理
が出来ます。
リアルタイムで給与明細が
ダウンロード出来るため
当日の精算作業も
スムーズに行えます。



テンプレート文章
を活用して
スムーズに求人作成

既存のテンプレート文章に
業務内容や**注意事項**など
入力いただけます。
求人画像も**ドロップ**で挿入可能
なためファイル選択の
お手間がありません。
さらに、**業務に関する書類 (PDF)**
に**店舗マニュアル**等を
添付いただく事で
当日の業務説明も短縮できます。



『Chef Nova』では2つの採用方法を選べます

従来のマッチングサービスでは欲しい人材の**スキル(技術)**を細かく指定して募集する事が難しいため店舗様が理想としている**スキルをもった人材のマッチング**が難しかったのではないのでしょうか。

また簡易的な履歴書の**志望動機**や**職務経歴**マッチングサービス上の**勤務実績**からでは応募者のスキルや(技術)が正確に把握できず面接を行っても表面上の人柄や熱意しか把握できないことから**スキルのミスマッチ**に加えて**コミュニケーションのミスマッチ**が発生していたかと思えます。

弊社が運営する『ChefNova』は**応募者が事前に自身のスキル(技術)を詳細に登録**して**店舗様も応募者へ求めるスキル(技術)を詳細に設定**するためマッチング前にスキルのミスマッチが発生していないか双方とも事前確認することが可能です。

店舗様と応募者の**スキル可視化**は**スキルミのスマッチを限りなく0**にするだけでなく**どんな業務を任せていいのか・どんな業務を任せられるのか**といった**双方の不安を事前に認識**する事ができるため**コミュニケーションのミスマッチも限りなく0**になります。

スキル選考求人

面接は不要ですが審査のため応募者の募集締切は勤務日の**7日以上前**にする必要があります。**勤務日5日前まで**に採用しない場合そのワーカーは自動で**不採用**となります



先着求人

店舗様が応募者に求める**スキル(技術)**を応募者側で確認し**マッチしていれば先着順で自動的に即採決**されます。



ご登録から採用後の業務終了まで6ステップで出来ます

ステップ1

ご登録



事者申込フォーム

からご登録
いただけます
※上記の文字を
クリックすると
Chef NovaのHPへ
移動します

ステップ2

打ち合わせ
※ご希望に応じ
打ち合わせ



貴店が求める
人材のスキルや
求める人材の人柄
など**ヒヤリング**
いたします

ステップ3

求人作成
公開



応募があるまで
お待ちください
期日までに
応募が無い場合
自動キャンセルと
なります

ステップ4

マッチング



マッチング当日までに
チャット機能を活用して
ワーカーと連絡を
とっていただき
注意事項や**連絡事項**の
やり取りをお願いします

ステップ5

勤務当日



制服着用の場合
ワーカーの制服や名札は
貴店でのご準備を
お願いいたします
業務開始時刻に
ワーカーに**QRコード**を
読み取ってまいります

ステップ6

業務終了



業務終了時刻に
ワーカーに**QRコード**を
読み取ってもらい
勤怠・給与管理が
自動で行われます

操作画面を簡素化することで**管理業務の時間短縮**が可能になります

経営企業様・店舗様がメインで活用いただく機能をご紹介します

①事業者管理画面

右下の画像は事業者管理画面となり大元の管理画面となります。

チェーン店・姉妹店がある企業様も事業者管理画面から

全店舗の採用状況や掲載している求人の内容など確認できます。

④店舗

登録された全店舗が一覧で確認でき

[← 店舗管理画面](#) のマークから

各店舗情報が確認できます。

⑤プロフィール

請求書などに表示するための企業情報です。

⑥利用明細

登録された全店舗の利用明細が確認できCSVファイルのダウンロードもできます。

⑦ワーカー名簿

一度でも稼働があったワーカーの名簿・支払い情報を期間を指定してCSVダウンロードができます。

②ダッシュボード

③運営からのお知らせ

④店舗

⑤プロフィール

⑥利用明細

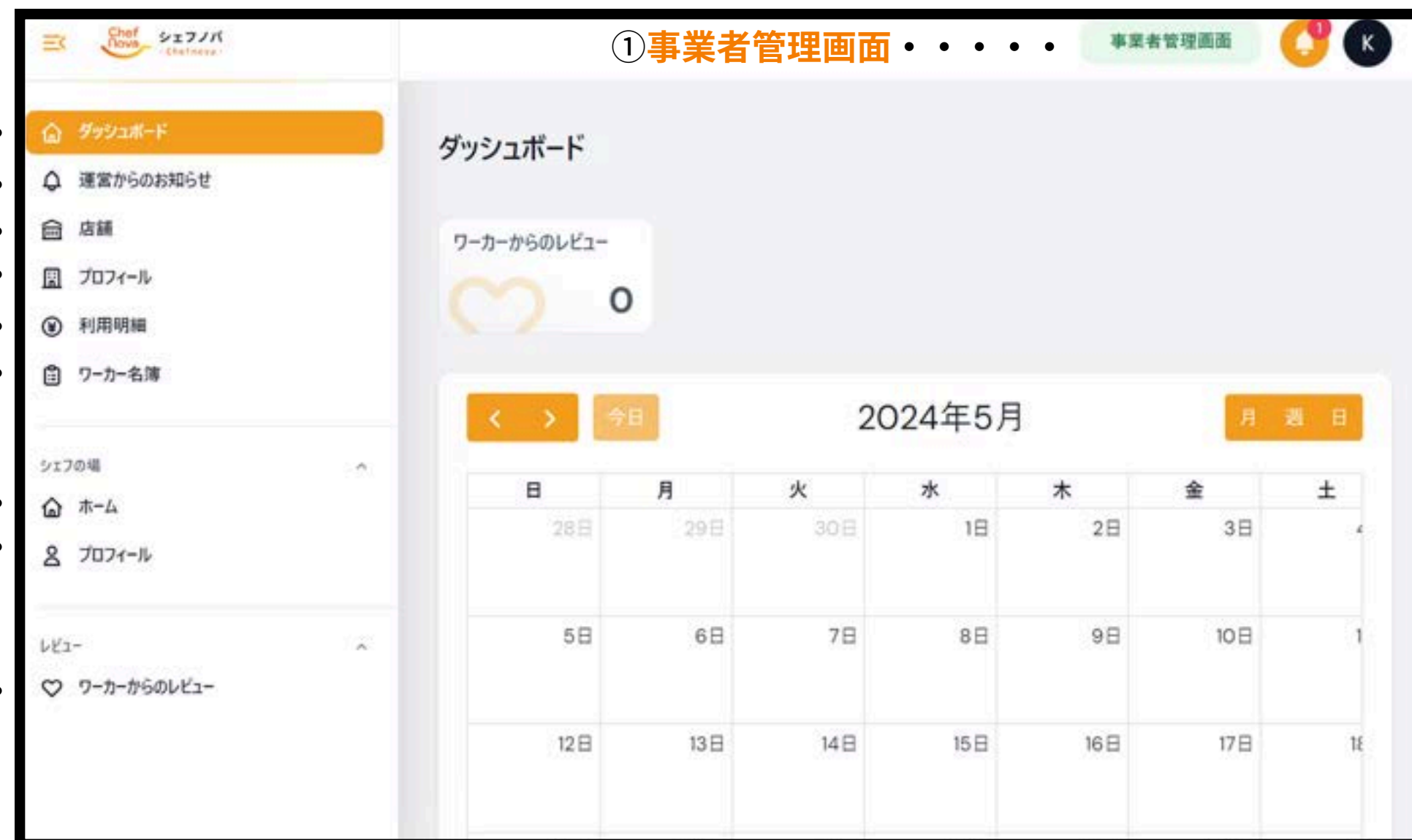
⑦ワーカー名簿

⑧ホーム

⑨プロフィール

⑩ワーカーからの

レビュー



①店舗管理画面

右下の画像は店舗管理画面となりこちらの画面から求人の作成・ワーカーとのやり取り・出退勤管理・給与管理などできます。

②ダッシュボード

カレンダーが表示され自店舗の求人掲載状況が確認できます。

③運営からのお知らせ

弊社からのお知らせが確認できます。

④ワーカー

マッチングしたワーカーやお気に入りリストのワーカーを確認できます。

⑤求人のひな形

求人のひな形画面の右上にある作成をクリックするとスキル選考求人・先着求人のベースとなる求人を作成できます。

⑥求人

作成済みの求人のひな形を元に求人掲載ができます。

⑦メッセージ

マッチングしているワーカーとチャット機能を活用してやり取りができます。

⑧出勤退勤管理

ワーカーにQRコードを読み取ってもらい自動で出勤退勤管理と給与計算が出来ます。QRコードは紙の印刷も可能です。

⑨修正依頼

読み取りを忘れたとき・遅刻・延長・早あがり報酬の変更が必要な場合ワーカーからの修正依頼を確認できます。

⑩ワーカー評価

マッチングしたワーカーの評価が終わってない求人を選択してレビューの評価を行えます。(任意で評価できます)

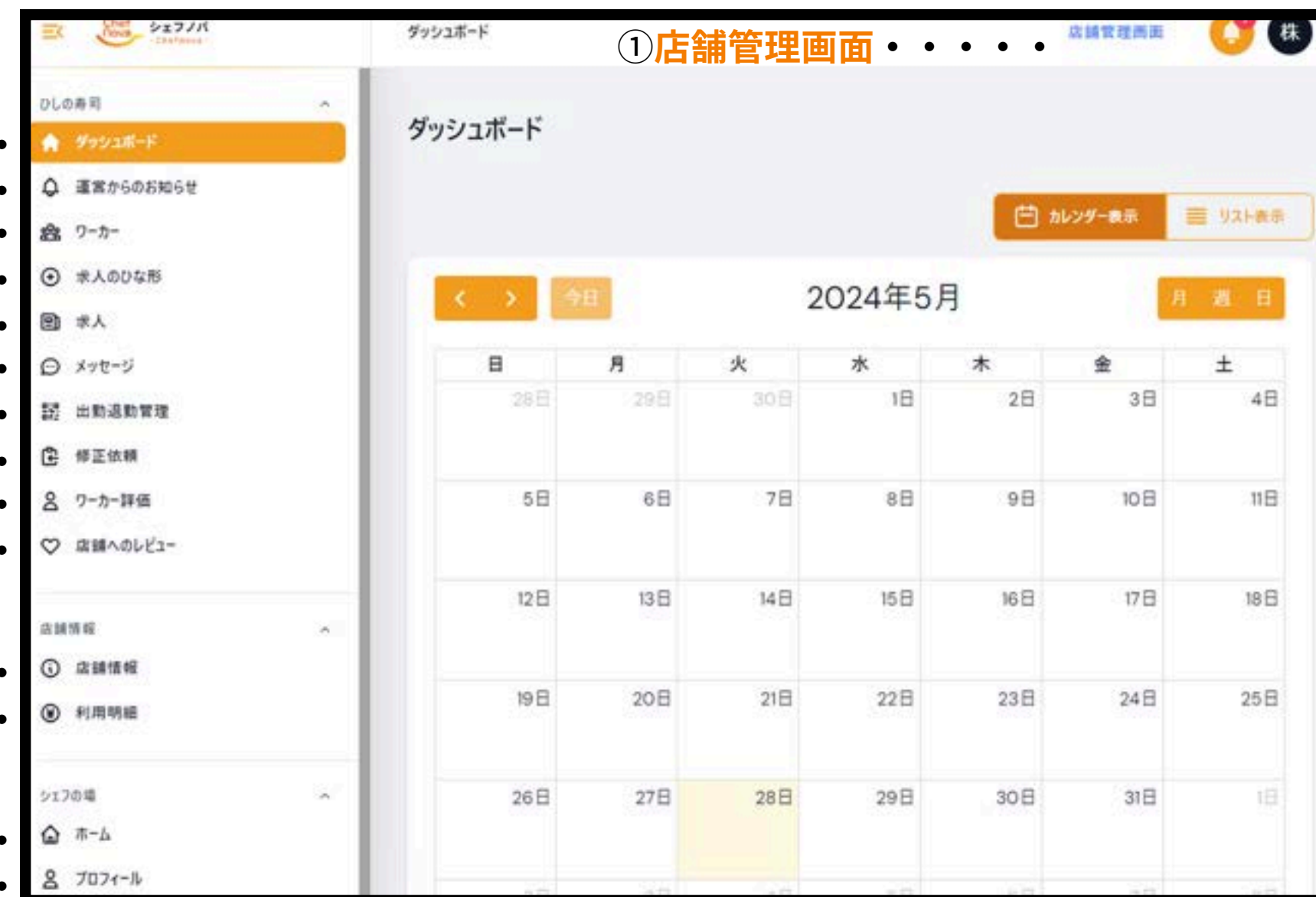
⑪店舗へのレビュー

マッチングしたワーカーが店舗様へ対して評価したレビューを確認できます。

⑬利用明細

いままでの利用明細の確認やダウンロードができます。

- ②ダッシュボード
- ③運営からのお知らせ
- ④ワーカー
- ⑤求人のひな形
- ⑥求人
- ⑦メッセージ
- ⑧出勤退勤管理
- ⑨修正依頼
- ⑩ワーカー評価
- ⑪店舗へのレビュー
- ⑫店舗情報
- ⑬利用明細
- ⑭ホーム
- ⑮プロフィール



従来のマッチングアプリでは
ワーカーとのマッチングミスの他に
 マッチング当日までに**事前に業務内容や
 注意事項を説明する手段が少ない**ことから
コミュニケーションエラーも
 発生する事例が数多くありました。

『ChefNova』では
 ワーカーのスキルの可視化だけではなく
 店舗様が求める人材のスキルの設定や
 追加条件として人柄なども設定可能
業務に関する資料(PDF)の添付が可能なため
 マッチング当日のミスマッチや
 ワーカーへの説明作業の短縮化が
 可能となります。

さらにスポットバイトとして
 1度マッチングしていただくと店舗から
 ワーカーへスカウトができ
正社員採用が可能となるのも特徴です。

具体的にはスポットバイトの履歴から
 ワーカーを指定し**運営管理者に連絡**を
 もらえれば**スカウト**という形で
株式会社iiiがワーカーと貴店の仲介を行い
正社員雇用の選考を進めていただけます。

	Chef Nova	他社マッチングサービス
登録料 求人掲載料	0円	0円
実際のコスト	お給料(時給・日給) 交通費(全額実費) 日給の30%(システム料) 220円税込み(振込手数料)	お給料(時給・日給) 交通費(基本全額実費) 日給の30%(システム料) 220円税込み(振込手数料)
雇用形態	請負派遣 (個人事業主)	単発の直雇用 請負派遣
差別化情報	<ul style="list-style-type: none"> 応募者のスキルを確認してからマッチングが可能 飲食業界に特化しているため業界に知見のあるワーカーが利用している 業務に関する資料(マニュアル)が求人添付可能なため当日の説明時間の短縮ができる 	<ul style="list-style-type: none"> ワーカー数の多さに加え先着求人のため即決採用が可能 マッチング確定後に初めてワーカーのスキルが確認できる 勤務実績の優れたワーカーからマッチングされやすいためマッチングミスの可能性あり

『ChefNova』は 人件費・採用コストを 大幅にコストカット出来ます

右の表は**正社員・アルバイト**を雇用している場合の**1人当たり**に発生する**人件費の内訳事例**です。

実際の**給与額**や**手当の内容**・**社会保険料**・**賞与**の発生条件や発生タイミングは各企業によって異なりますがこの内訳に**採用コスト(求人広告・人材派遣)**が含まれると**1人(正社員・アルバイト)**を採用・雇用するだけで**莫大な人件費が発生**しているのが分かります。

実際に『ChefNova』を使った場合の支出の内訳は**※給料(時給)+交通費+給料の30%+220円(振込手数料)**となっいるためこの他の**登録料**や**求人掲載費用**・**オプション料金**といったコストは**一切発生しません**。

そのため『ChefNova』は**スキルのミスマッチ**を**限りなく0にする**だけでなく**採用コストを管理しながら人手不足を解消**できて**一緒に働きながら**正社員雇用****をするか検討いただけるサービスとなります。

※例) 5,000円(時給1,000円×5時間)
500円(交通費)
1,500円(日給の30%→システム料金)
+ 220円(振込手数料)

7,220円(クレジット決済)

時給の金額は地域によって異なります

※社会保険の加入条件は**正社員**の月の労働日数と**1日の労働時間が4分の3以上**であることが**必要**です。

項目	正社員 金額(例)	発生タイミング	アルバイト 金額(例)	発生タイミング
基本給	250,000円	毎月	80,000円	毎月
賞与	500,000円(年2回)	年2回	0円	無し
通勤手当	10,000円	毎月	5,000円	毎月
残業手当	20,000円	毎月	0円	残業なし
健康保険料	12,375円	毎月	※4,000円	条件あり
厚生年金保険料	22,875円	毎月	※8,000円	条件あり
雇用保険料	750円	毎月	※240円	条件あり
労災保険料	1,000円	毎月	320円	毎月
法定福利費	36,000円	毎月	0円	無し
合計	353,000円/月 566,000円/年2回	毎月	97,560円/月	毎月

厚生労働省による令和4年 雇用動向調査の「産業別入職・離職」の結果で入職率は「宿泊業，飲食サービス業」が34.6%と最も高く離職率も「宿泊業，飲食サービス業」が26.8%で最も高いという結果となりました。他業種と比べると入れ替わりが非常に激しく慢性的に人手不足が続いている状況です。

この高い離職率の理由として人間関係の悩み・コミュニケーショントラブルの他にも勤務時間や環境・休日などの労働条件が過酷であることや報酬が十分ではないことなどキャリア形成や将来性への不安が大きいことから新卒・第二新卒・調理専門学生・中途採用・フリーターなどの離職率軽減は非常に難しい業界であるといえます。

料理人の中にはせっかく開業できたとしても新型コロナウイルスの影響・物価高騰の影響・集客と認知度拡大不足・顧客満足度の低下などの理由で閉業せざるおえなくなり待遇の良い他業種に転職する元料理人も非常に多いです。

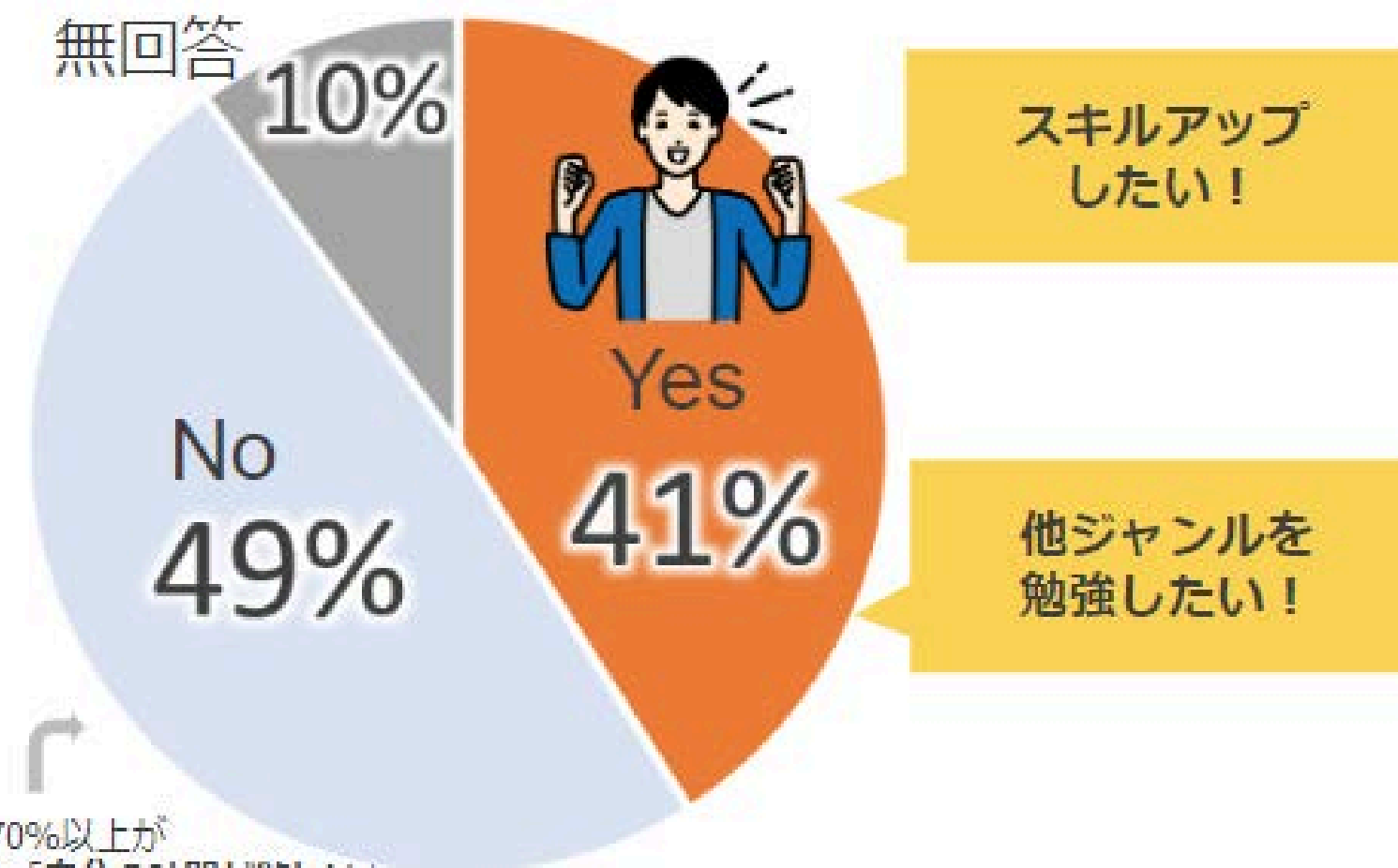
このような状況から採用コスト(求人・人材派遣)・人件費・人手不足・原価率・コスト節約など日々多くの課題をお持ちではないでしょうか。

『ChefNova』では、以上のような課題に対してマッチング前に求めるスキル(技術)・持っているスキル(技術)を可視化できるシステムとマッチングアプリだからこそ可能な低コストとより高品質なマッチングとなるための飲食業界特化型という3つの要素から貴社の課題解決のお役に立てると考えております。

やる気や情熱・スキル(技術)は面接・会社説明会・会社見学という限られた時間だけでは正確に判断できないからこそお試し採用(スポットバイト)という採用方法を活用し人手不足を解消すると同時に一緒に働きながら正社員雇用をするかご検討いただくというのはいかがでしょうか。

現代の料理人たちの意識の変化

Q.他の飲食店でも副業で働きたいか？



※Noの70%以上が仕事より「自分の時間が欲しい」ライフスタイル(プライベート)を大事にしたい。

当社独自アンケート (n=76/2022年5月実施)

『ChefNova』を活用いただいている飲食店様の感想をご紹介します

Liliane（リリアーナ）様



画像をクリック

『ChefNova』の感じた効果
事前スキル登録により、高速採用を実現

どのような経緯で導入されたのでしょうか？

スポットバイトアプリが飲食店オーナー界隈で流行っています。ただ、こういったサービスは「質より量」というイメージがあり、量より質を重視している当店では導入が難しい状況でした。

技術を持った料理人の頭数が減少傾向にある昨今で、欲しい日に、欲しい技術の方に援助いただけるサービスとのことで、そんなサービスがあれば是非取り入れたく、今回ChefNovaを導入しました。

里山キサラ様



画像をクリック

『ChefNova』の感じた効果
即戦力の料理人を採用し
売上が20%アップ

どのような経緯で導入されたのでしょうか？

当店では、1年を通して繁忙期が複数回訪れます。メディアや雑誌で取り上げられると、来店者が一気に増えます。特に最近はSNS経由で来店されるお客様が増えました。繁忙期に食材が足りなかったり、料理をお待たせしてしまわないように、満足度を上げる目的でシェフノバを導入しました。

お客様よりいただいたご質問をご紹介します

『ChefNova』に関するご質問やご不明点について
メール・お電話・ビデオ通話を活用して
ご不明点やご質問を伺います。
求人作成の改善策などのサポートを無料で承ります。

ワーカーの欠勤について
マッチング当日にワーカーの無断欠勤が発生した場合
ワーカーにペナルティーが発生します。
店舗様は手数料など支出は発生しません。

ワーカーの遅刻・早退について
実際の勤務時間で給与計算されるため
余分に人件費が発生する心配はありません。

ワーカーの給与計算について
1分単位で給与計算されます。

ワーカーへの支払いタイミングについて
勤務日：1日～15日の場合・・・当月末日に振込される
勤務日：16日～末日の場合・・・翌月15日に振込されます

雇用形態について
ワーカーは請負派遣（個人事業主扱い）となるため
パート・アルバイト・正社員の人件費で発生する
社会保険など発生しません。

ワーカーの安全面について
業務中の不慮の事故・怪我については
当社で負担が出来かねている状況です。

注意事項について
6ヵ月以上のご利用が無い場合
自動で退会処理がなされますが
退会費用などは一切発生しません。

その他にもご不明点などがありましたら、下記よりお問合せください。

ChefNovaのメールアドレス： support@ChefNova.jp

ChefNovaのwebサイト： <https://www.ChefNova.jp/business>