

# Barbie

報道関係各位

2020年10月26日  
マテル・インターナショナル株式会社

ステージ上でのきらびやかでアイコンックなファッションを楽しめる、  
伝説のアーティストのエルトン・ジョンのコラボバービーが登場！

**「バービー／エルトン・ジョン」**

**11月下旬より発売**



世界大手の玩具メーカー、米国マテル社の日本法人であるマテル・インターナショナル株式会社(本社:東京都千代田区、代表取締役社長:工藤幹夫)は、数多くのアルバムをリリースし、史上最も成功した男性ソロアーティストであるエルトン・ジョンとのコラボバービー「バービー／エルトン・ジョン」を、11月下旬より発売を開始いたします。

「バービー／エルトン・ジョン」は、伝説のシンガー、ソングライター、ピアニスト、作曲家と様々な顔を持ち、音楽業界において数えきれないほどの功績を残してきたエルトン・ジョンをモチーフにしたコラボドールです。きらびやかなトップスと、正面にはエルトン・ジョンのイニシャル、サイドにはシルバーのラメラインがあしらわれたフレアデニムを身にまとっています。「Elton」とエンボスされたボンバージャケットは、スター柄とレインボーストライプの袖が特徴的なデザインです。袖と同じレインボーストライプのプラットフォームブーツ、パープルのハット、キラキラしたピンクのサングラスなど、エルトン・ジョンの世界観が全身つまっています。

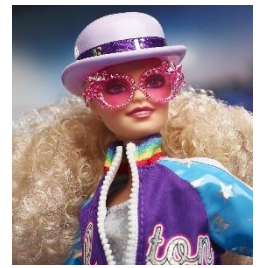
今なお語り継がれるイギリスの伝説のアーティストのエルトン・ジョンの功績を称えるとともに、そのアイコンックなファッションを楽しむことができるスペシャルなドールです。

# Barbie

## バービー／エルトン・ジョン詳細

数々の功績を残してきた伝説のアーティストであるエルトン・ジョンのアイコン的なファッションを楽しめる、スペシャルなコラボバービーです。

商品名 : バービー／エルトン・ジョン  
メーカー希望小売価格 : 税抜10,000円  
発売日 : 2020年11月下旬より順次発売  
発売場所 : パートナーシップストアにて限定発売  
対象年齢 : 大人向け  
サイズ(cm) : W21.3 x D10.2 x H33  
発売元/販売元 : マテル・インターナショナル株式会社



## 購入可能なショップについて

<バービーパートナーシップストア>

詳細な店舗情報は下記よりご確認ください。

<http://mattel.co.jp/wp/wp-content/uploads/2017/11/Barbie2020-2.pdf>

## マテル公式 Youtube チャンネルにバービーの VLOG を公開！

2020年3月よりバービーのVLOGを開設しました。

女の子が直面するさまざまな問題についてバービーが問いかけるアニメシリーズです。

You Tube : [https://www.youtube.com/channel/UCeW70a8Qirqk28jd\\_F19N7g/featured](https://www.youtube.com/channel/UCeW70a8Qirqk28jd_F19N7g/featured)



## バービーロールモデルインタビューサイト公開中！2020年も続々更新中！

昨年バービーのデビュー60周年を記念して作られた、バービーのブランドコンセプトである“*You Can Be Anything* (何にだってなれる)”をテーマにこれまでのご経験や、夢を持つ子どもたちへのメッセージなどを語っていただいたインタビューサイトです。黒柳徹子さんや山崎直子2020年3月にはプロサーファーの松田詩野さん、6月にはソフトボールの山田恵里さんなどの各業界で活躍されている方々にご協力いただいています。

ロールモデルインタビューサイト:

[http://mattel.co.jp/barbie60th\\_interview/](http://mattel.co.jp/barbie60th_interview/)



## バービー(Barbie™)について

2019年にデビュー60周年を迎えた世界一有名なファッションドール「バービー」は、1959年のデビュー以来、女性を取り巻く環境の変化を映して来ました。

バービーは、ファッションだけではなく、多様性“ダイバーシティ”(性別、人種、職業、体型など)を表現し、未来に向かって自分らしく進んでいく女性とともに歩んでいます。

小さな女の子から大人まで全ての女性にとって、時には憧れの存在でもありながら、今までも、そしてこれからも、一人一人が持つ可能性を一緒に支えていきます。

公式サイト: <http://mattel.co.jp/toys/barbie/>

Facebook: <https://www.facebook.com/BarbieJapanOfficial/>





### マテル社について

マテル (Mattel) グループは、玩具およびファミリー向け製品のデザイン、製造、マーケティングにおける世界的リーディング企業です。マテル社のベストセラー・ブランドとして、史上最も有名なファッションドール・バービー (Barbie®) のほか、ホットウィール (Hot Wheels®)、きかんしゃトーマス (Thomas & Friends®)、フィッシャープライス (Fisher-Price®)、メガブロック (MEGA® BLOKS) に加え、様々なエンターテイメントから着想を得た玩具ラインがあります。マテル社は、2015年に『Ethisphere Magazine』の「World's Most Ethical Companies (世界で最も倫理的な企業)」に選ばれ、2014年に『Corporate Responsibility Magazine』の「100 Best Corporate Citizens」で第5位に選ばれています。全世界の事業を統括する本社をカリフォルニア州エルセグンドに置くマテル・グループは、150以上の国で製品を販売しています。

公式サイト: <http://www.mattel.co.jp/>

お客様からのお問い合わせ先  
マテル・インターナショナル株式会社  
カスタマーサービスセンター TEL: 03-5207-3620 <受付時間10時~16時月~金(祝除く)>

