

この ちず ちず よ と まち ぼうえい  
答えはすべて地図にある！地図を読み解いて街をサイガイから防衛しよう！

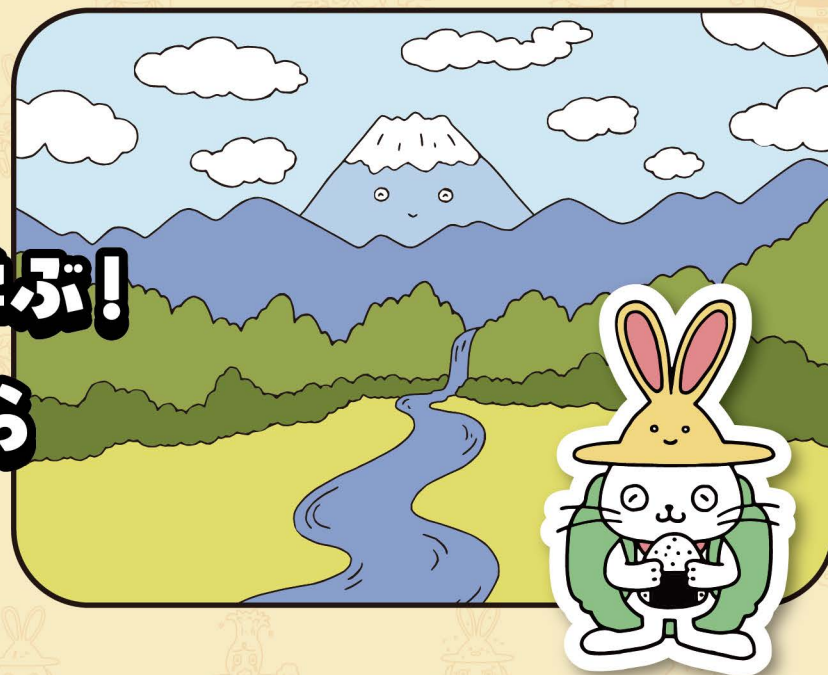
守れ！  
VAVAVA  
サイガイ防衛隊  
ぼうえいたい



ハザードマップゲーム

「守れ!サイガイ防衛隊」とは?

<sup>かぞく</sup>家族と、<sup>ともだち</sup>友達と、<sup>あそ</sup>遊んで<sup>まな</sup>学ぶ!  
<sup>ちず</sup>地図にふれ、<sup>たの</sup>しみながら  
<sup>ぼうさい</sup>防災がわかるゲーム!



最近よく耳にする「ハザードマップ」、みなさんはどれくらい知っていますか?

“真剣に、防災なのに楽しく学べて地図に触れる「ゲーム」にして家族でも楽しめるように”

というコンセプトで開発したのが、「ハザードマップゲーム」です。

「守れ!サイガイ防衛隊」は、ハザードマップゲームのデジタル版です。

ゆかいなキャラクターたちと一緒に、クイズで防災について学ぶことができます。

# ストーリー

大好きなぼくの街 わたしの家

景色 大好きな公園 大好きな家族

それを一瞬で壊してしまう「サイガイ」

そのサイガイを自在に操る魔物があらわれた

その名も「デンベンジイ大王」

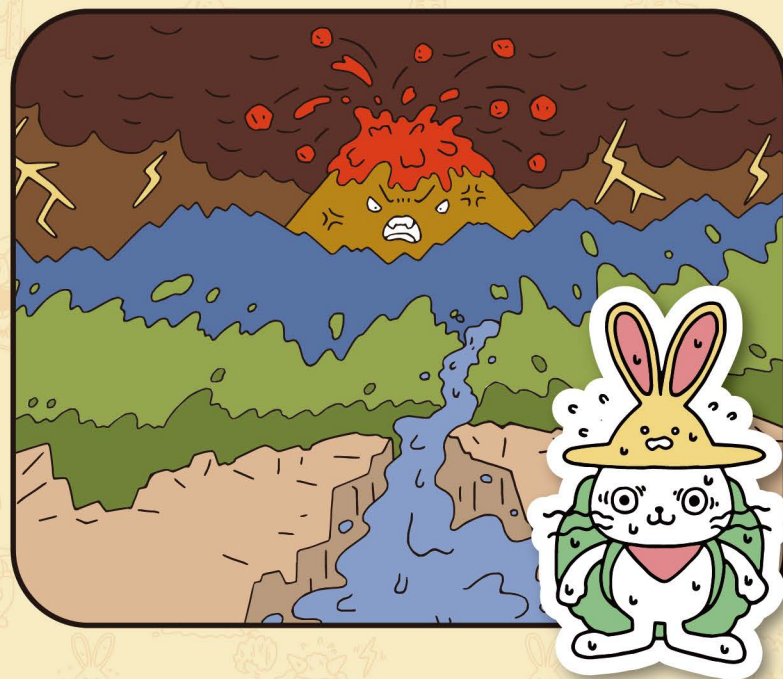
デンベンジイ大王はその力を使い

世界中のたくさんの都市を 破壊していった

君は全国各地で結成された

「地域サイガイ防衛隊」の一人として

迫り来るサイガイの攻撃から街を守ろう



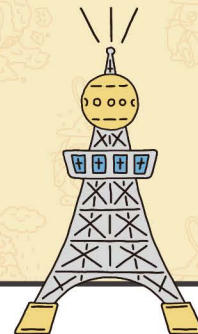
# しょうかい ゲームの紹介

## ぼうえいたい 地域サイガイ防衛隊



サイガイから地域を守る組織。大人から子供まで参加している。サイガイのパワーを跳ね返すことができるプリベンションタワーを建設することで魔物を撃退する。プリベンションタワーにためるための「ボウサイパワー」を隊員たちは日々鍛錬し収集している。

## プリベンションタワー



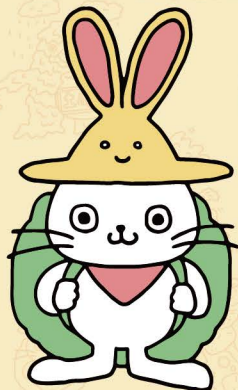
決して倒すことのできないデンベジイ大王の攻撃から唯一地域を守ることができる施設。ためられたボウサイパワーを増幅したバリアでデンベジイなどの攻撃を跳ね返すことができる。ただし、災害が起りやすい場所に設置する必要がある。

## さいがい まもの 災害をあやつる魔物たち

デンベジイ大王がサイガイの力を分け与えた魔物たち。手下たちの名前はどっちゃん、ずいずーい、おおつなー。魔物たちは全国各地で猛威をふるった。サイガイの魔物はいつあらわれるかわからない。そしてこの魔物たちは決して倒すこともできない。唯一私たちができることは危険に備えること。プリベンションタワーにパワーをためよう。



# キャラクター



## ぼうさぎ

デンベンジイがサイガイの力を初めて使ったときに世界各地に突然生まれた。ポウサイパワーを高めるために鍛錬(クイズ)の手助けをしてくれる。なぜか生まれたのか記憶がない。

## デンベンジイ大王



サイガイを操り、世界中を恐怖におとしめている魔物の王。それぞれの子分たちにサイガイの力を分け与え、地域を襲わせる。



## ずいずーい

洪水のサイガイ。普段は河川にかくれて過ごしている。台風や集中豪雨の時に街にあらわれることがある。堤防が嫌い。



## どっしゃん

土砂災害のサイガイ。つぼの中に土と水を入れて土石流を作る。友達の雨雲がつねに体を濡らしてくれている。普段は畑に使う土を撒いている。

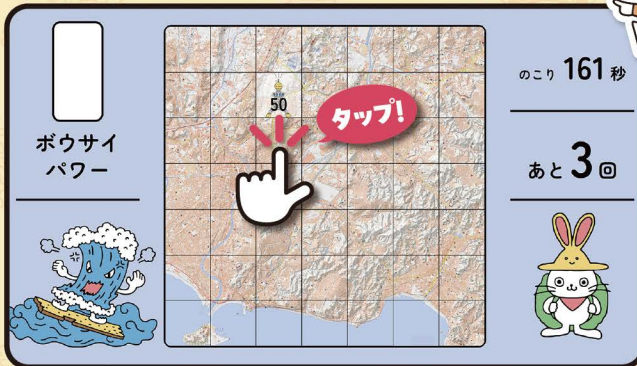


## おおつなー

津波のサイガイ。ふだんは穏やかな波の上に漂っているだけだが、ひとたびおこるといろんなものを飲み込む大津波となる。

# あそ かな ゲームの遊び方

- 1 地図のパネルをよ〜く観察して、  
災害が起こりやすそうなところをタップ!



- 2 点数を確認しよう! 点数が高いほど、  
災害が起こりやすい危険な箇所なんだ!



- 3 災害クイズに答えよう!  
クイズに正解すると点数がアップ!



- 4 パネルやクイズで得点を稼いで、  
サイガイをやっつけよう!



# てんすう いちばん たか どこマスの点数が一番高いかな? **ミニゲーム**



## ルール

1から11のマスのなかで  
一番高い点数のマス予想してみよう。

点数が高いエリア  
→ 災害リスクが高い

点数が低いエリア  
→ 災害リスクが低い

ということになるんだ。

## 答え

二次元バーコードを読み  
込んで答えを確認しよう。



## がいよう ゲーム概要

ジャンル：楽しく学ぶ防災シミュレーション  
プレイヤー数：1人、または複数人  
プラットフォーム：大型タッチパネルモニター設置型

企画：東京カートグラフィック株式会社 ディレクティングマップ  
開発：(株) MIERUNE  
プランナー：山川慎一  
キャラクターデザイン：本田しずまる



# どうしよう 導入について



公共施設や商業施設、駅周辺施設などにおいて  
「守れ!サイガイ防衛隊」を中心とした  
ハザードマップなど地図防災の展示コーナーを  
プロデュースいたします。

※設置は屋内限定となります。



## せっち 設置イメージ



## レンタル

1か月間からご用意しております。

導入についての詳しい説明、ご相談は公式サイトのお問い合わせフォームよりぜひお問い合わせください。

## どうしよう 公式サイトへのアクセス

下記URLまたは2次元バーコードを読み込んでください。  
<https://directing-a-map.com/saigai-boueitai/>

