

デスクトップ・モニターとしても使用可能 165mm 径ウーファー採用のコンパクトなブックシェルフ型モデル スタジオモニター「4309」登場



ハーマンインターナショナル株式会社(本社:東京都千代田区、代表取締役社長:トム・メッツガー)は、今年創立 75 周年を迎えるアメリカ カリフォルニア発祥の世界最大級のオーディオブランドであり、日本においてワイヤレススピーカー3年連続販売台数 No.1 に輝く※1「JBL」ブランドより、165mm 径ウーファー採用のコンパクトなブックシェルフ型スタジオモニター「4309」を2021年7月から販売いたします。

1970年代初頭に登場して以来50年間にわたり、高い人気と実績を誇ってきたJBLスタジオモニター。最新技術の搭載によりワイドレンジ2ウェイとして開発されたスタジオモニターのフラッグシップモデル「4367」。そして、その兄弟機となる「4349」に続き開発された本モデルはそれらのモデルと共通の音響技術を搭載したシリーズの末弟として、象徴的な2ウェイ・ホーン型スタジオモニタースタイルで統一された新たな「4300」シリーズを形成。コンパクトなボディに優れたパフォーマンスを発揮する先進技術を投入することにより、現代ニアフィールド・モニターにふさわしい音響性能を獲得しています。

中高域用ユニットには上位モデル同様のD2テクノロジーを応用した25mm径リングラジエーター型コンプレッションドライバー「D2410H-2」を採用。先進のHDI™ホーンと合わせて、鮮明かつ立体的な音像イメージを実現します。また、低音域用ユニットには伝統のピュアパルプコーンを採用した新開発の165mm径ウーファーユニット「JW165P-4」を搭載。これらのユニットを最大限に活かすために徹底的に歪みを除去したプレジジョン・ネットワークと高剛性キャビネットを採用しています。上位モデル譲りのサウンドクオリティを極限までコンパクトに収めることで、通常のリスニング用途としてはもちろんのこと、デスクトップ・モニターとして使用することも可能です。

発売より半世紀。常にプロフェッショナルの現場で活躍し続けるJBLスタジオモニターの最新モデル「4309」でご家庭でもプレミアムな音楽体験をお楽しみください。

製品名	タイプ	発売日	価格
4309	165mm 径 2 ウェイ・ブックシェルフ型スピーカー	2021年7月	標準価格 ¥198,000(税込)/ペア

Press Release

特長

■上位モデルを継承したプロダクト・デザイン

JBL スタジオモニターの伝統的なビジュアルデザインに、上位モデル「4367」、「4349」と共通の JBL 最新の音響技術を搭載したシリーズの末弟として、象徴的な 2 ウェイ・ホーン型スタジオモニタースタイルで統一された新たな「4300」シリーズ・ファミリーを形成します。



<4367>

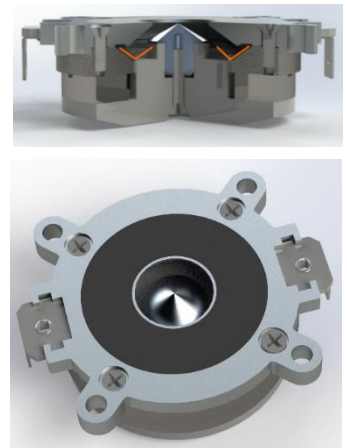
<4349>

<4309>

■新開発コンプレッション・ドライバー「D2410H-2」採用

「4367」、「4349」に搭載されている D2 ドライバー技術から派生した、強力なネオジウム・リングマグネットと 25mm 径 Teonex[®] 製リングダイアフラムを用いた新開発のコンプレッションドライバー「D2410H-2」を搭載。

- 軽量の Teonex[®] 製ダイアフラムを剛性の高い V 断面のリング形状に成形した V シェイプ・リングダイアフラムが不要な分割振動を抑え 30kHz を超える超高音域まで解像度の高い優れた再生能力を発揮。
- ジェットノズルを思わせるアルミダイキャスト製センターコーンとアウターリングにより、25mm 径リングダイアフラムによる音響出力を 12.5mm 径の開口部へ集中させるリングラディエーター型コンプレッション構造がダイアフラムの振幅を抑え歪を最小化。
- 大径ボイスコイルと強力なネオジウム・リングマグネットにより必要かつ十分な音響出力を確保。



■先進の HDI-X ウェーブガイド・ホーン搭載

上位モデルに搭載された先進の HDI-X ウェーブガイド技術を用いた新世代の定指向型ホーンを搭載。

- 広い周波数帯域に渡って、水平方向 100° × 垂直方向 80° の安定した一定の指向性パターンを発揮する HDI[™](High Definition Imaging) ウェーブガイド技術がリスニングルームの影響を抑えながら広いリスニングスポットを提供。
- 独自のウェーブガイド・パターンが詳細で鮮明な立体的音像イメージを創出。



Press Release

■ 伝統のピュアパルプコーン採用のウーファーユニット「JW165P-4」

JBL スピーカー伝統のピュアパルプコーンと強力な超低歪磁気回路採用の新開発 165mm 径ウーファーを搭載。

- JBL 伝統のスクエアクル形状のアルミダイキャスト製フレーム採用。
- 同心円状の強化リブを配したブラック・ピュアパルプ・コーン採用。
- エッジには高い耐久性と柔軟性を合わせ持つ NBR ハーフロールエッジを採用。良質な素材と最適化されたエッジ形状が優れたリアリティーと 25mm に及ぶ大振幅特性を低歪みで実現しています。
- 前後対称磁界の形成を果たした JBL 伝統の SFG 磁気回路を搭載。大型デュアル・フェライトマグネットにアルミスタビライザー、コッパーショートリングを組み合わせることで高調波歪を低減し、ロングボイスコイル設計により大振幅特性を実現した強力な駆動部を形成。
- センターベント付ポールピースがボイスコイルの発熱を抑えパワーコンプレッションを低減。



■ ユニットのポテンシャルを最大限に引き出すプレジジョン・ネットワーク

高感度ドライバーユニットと高精細な HDI ホーンを活かすために低歪ネットワークを搭載。

- 高域用コンデンサーにはすべて Low-ESR(静電抵抗)のメタライズドフィルムキャパシターを採用。インダクターには太ゲージ銅線を用いた空芯コイルを採用。
- 8kHz~20kHz 間の高域微調整が可能な $\pm 0.5\text{dB}$ ステップのスイッチ式 UHF トリムコントロールを装備。ニアフィールド・モニタリングからリビングなどの大空間での使用、棚への設置時など、使用環境に応じた高域レベル微調整が可能。
- 低域用と高域用フィルター回路を独立構成としデュアルターミナルを装備したパイワイヤー/パッシブバリアンプ対応設計により、相互干渉を低減。



■ JBL スタジオモニター伝統の仕上げが施された高剛性キャビネット

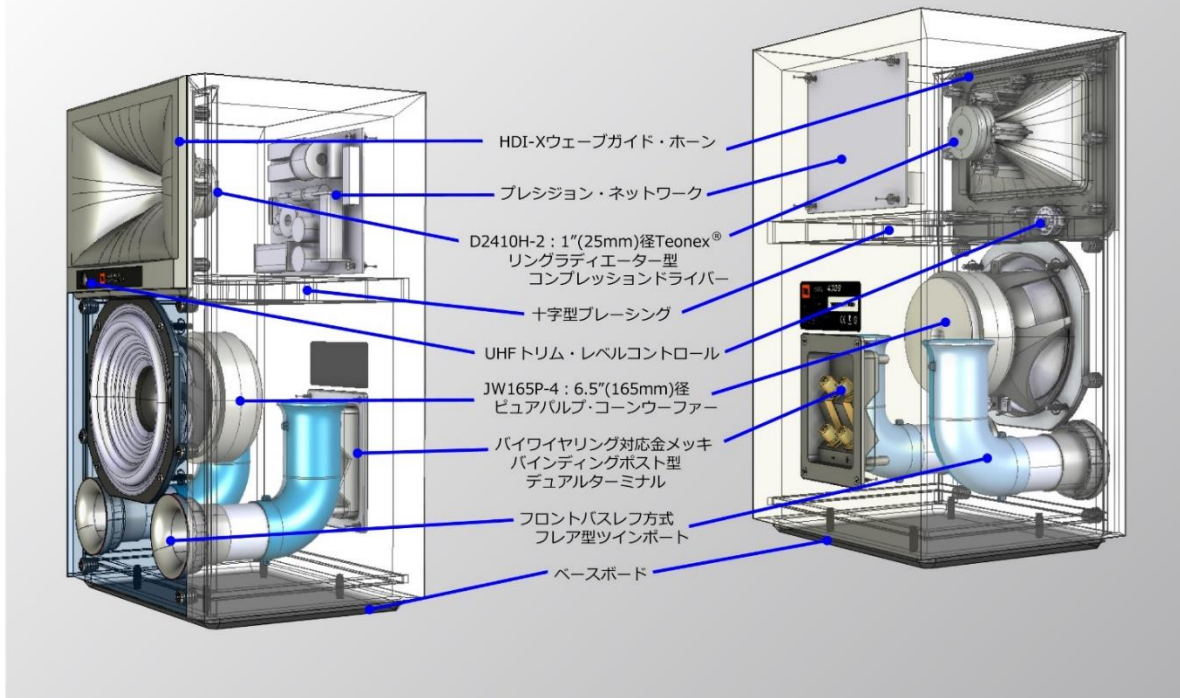
- 内部に十字型ブレイシングによる補強を施すことで前後左右のパネルを強固に結合、強カウパーによるバックプレッシャーを寄せ付けない高い剛性を確保。
- 底面にはボトムベース・ボードを追加し補強と共に設置面への振動伝達を低減。振動による干渉と滑りを防止するシール式パッド付属。
- JBL モニター伝統のフロントバスレフ方式のポートには、キャビネット内外の開口部に大きなフレアを設け大振幅時における大量の空気の流入出をスムーズにし、ポートチューニングに伴う Q の急激な上昇を抑え自然なバスレフ効果を生むスリップストリーム設計のツインポートを採用。
- JBL スタジオモニターの証し、伝統のブルー・バツフルとウォールナット突板による背面を含む 4 面リアルウッド仕上げ。
- 濃紺のフロントグリルはウーファー・バツフルのみを覆うことで装着時の中高域の減衰を排除。



Press Release

透視図

JBL COMPACT STUDIO MONITOR MODEL 4309



主な仕様

製品名	4309
タイプ	165mm 径 2 ウェイ・ブックシェルフ型
低域ユニット	165mm 径ピュアパルプコーン・ウーファー (JW165P-4)
高域ユニット	25mm 径 Teonex®リングダイアフラム・コンプレッションドライバー (D2410H-2)
推奨アンプ(rms)	25~150W
公称インピーダンス	4Ω
出力音圧レベル(2.83V/1m)	87dB
周波数特性(-6dB)	42Hz~30kHz
クロスオーバー周波数	1.6kHz
入力端子	金メッキ・バインディングポスト型デュアルターミナル
エンクロージャー形式	フロント・バスレフ方式
キャビネット仕上げ	ブルーパッフル・4 面ウォールナット・サテン仕上げ
外形寸法(W×H×D)mm ※グリル含む	260×419×227
本体重量 ※グリル含む	11.0kg(1 本)
発売日	2021 年 7 月
価格	標準価格 ¥ 198,000(税込)/ペア

※仕様、価格は変更となる場合がございます。

※1 全国の家電量販店、パソコン専門店、ネットショップなどから収集した実売データ「BCN ランキング」にもとづき、1 年間の累計販売数量が最も多かった企業を部門ごとに表彰する「BCN AWARD 2021」にて、ワイヤレススピーカー部門の第 1 位を 3 年連続で獲得しました。

Press Release

<JBLについて>

美しい外観とプロ・サウンドを両立した家庭用スピーカーの開発を目指して設立。以来、世界中のあらゆる音楽が関わるシーンで、プロアマ問わず信頼され、愛用され続けている、世界最大級のオーディオメーカーです。家庭用超高級スピーカーからイヤホン、ヘッドホン、ホームシアターを展開。また、トヨタを始めとする車載純正オーディオ、マルチメディア用などの民生機器から、世界中の映画館、スタジアム、コンサートホール、そして放送局やレコーディングスタジオなどが対象となる業務用機器を投入しています。JBLは世界中の競技場で音響システムとして採用されており、様々な世界的なスポーツイベントでも採用されています。

<ハーマンインターナショナル(米国本社/Harman International Industries, Incorporated)について>

ハーマンインターナショナルは、プレミアム・オーディオ、ビジュアル、コネクテッド・カーと、それらを統合したソリューションを、自動車、消費者、プロフェッショナルの市場に向けて、設計・製造・販売しています。弊社の AKG®、Harman Kardon®、Infinity®、JBL®、Lexicon®、Mark Levinson®、Revel®を含む主要ブランドは、オーディオ愛好家やアーティスト、イベント／コンサート会場などで多く利用され、称賛を受けています。また今日では、弊社のオーディオやインフォテインメント・システムが装備された自動車が世界で 5,000 万台以上走っており、弊社のソフトウェアサービスは、オフィスや家庭、車やモバイルなどあらゆるプラットフォームにおいて、何十億台ものモバイル端末やシステムが安全な接続や統合を行えるよう、支えています。ハーマンインターナショナルは全世界に約 30,000 名の社員が在籍し、2017 年 3 月に韓国サムスン電子の子会社となりました。

お客様のお問い合わせ先

ハーマンインターナショナルコールセンター

Tel: 0570-550-465

JBL オンラインストア

・ブランド公式サイト: <https://jp.jbl.com/>

・楽天市場: <https://www.rakuten.ne.jp/gold/jblstore/>