

PRESS RELEASE

報道関係者各位

2024年2月26日

ハイアット ハウス 東京 渋谷

東京初進出のハイアットのホテルブランド「ハイアット ハウス」、
「ハイアット ハウス 東京 渋谷」として2月26日に開業
～渋谷駅に隣接する抜群のロケーションで、「暮らすように泊まる」サービス
アパートメント型施設、華やかにオープニングセレモニーを開催～



開業を記念したテープタイトの様子

「暮らすように泊まる」ハイアットのホテルブランド「ハイアット ハウス」の東京初進出となる「ハイアット ハウス 東京 渋谷」（東京都渋谷区、総支配人：矢野 花恵）は、本日2月26日（月）に開業したことをお知らせいたします。開業に際し、ホテルにてオープニングセレモニーを開催いたしました。

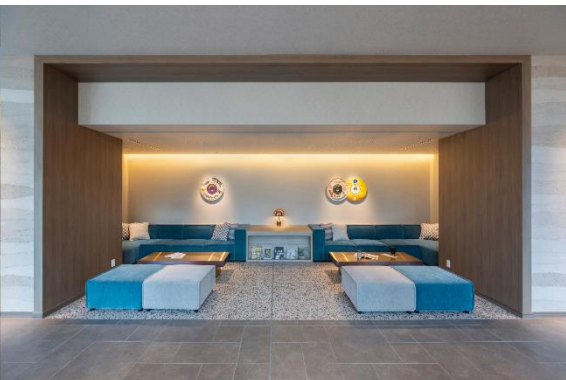
ハイアット ハウス 東京 渋谷は、100年に一度とも言われる渋谷駅中心地区の再開発プロジェクトにおける主要施設の一つ、「Shibuya Sakura Stage」内に位置し、客室はスイート18室を含む全126室。渋谷駅からは歩行者デッキで繋がり、東京のトレンドをけん引する渋谷の多彩なショップやレストラン、世界的に有名なスクランブル交差点にほど近く、まさに東京を肌で感じる都会の中心で気軽に「暮らす」滞在体験を提供します。日本を代表するターミナル駅である渋谷駅には、9路線もの電車が乗り入れ、多数のバス路線

もあり、都内各所はもちろん郊外や横浜などへのアクセスも抜群です。渋谷で「暮らすように泊まる」をコンセプトとし、客室はアパートメントスタイルで全室約32㎡以上を確保し、オープンレンジや冷蔵庫を備えたキッチン、洗濯乾燥機、バスタブとシャワーとトイレが別々になっている広々としたバスルームを完備しています。館内には、屋外庭園に面したロビーラウンジ&バーやスタイリッシュな屋内プール、24時間利用可能なフィットネスセンター、マルチファンクションルームなどを用意し、仕事も遊びも妥協しないお客様へ、我が家のように快適に過ごす場所を渋谷の中心で提供します。

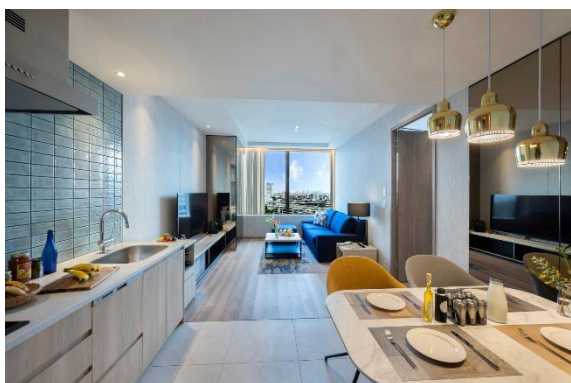
さらに、施設のメインダイニングとして、モダンジャパニーズフレンチ「MOSS CROSS TOKYO」が出店し、宿泊ゲストの朝食をブッフェスタイルで提供するほか、横浜まで見渡せる素晴らしい眺望を備え、ランチやディナータイムも営業して宿泊ゲスト以外のお客様も豊富なメニューをカジュアルにお楽しみいただけます。また、ロビーエリアには「Hバー」を設け、大切な待ち合わせ前や、お仕事やレジャーの合間に、ほんの一息つきたい時に、ご宿泊以外のお客様も気軽にお楽しみいただけます。



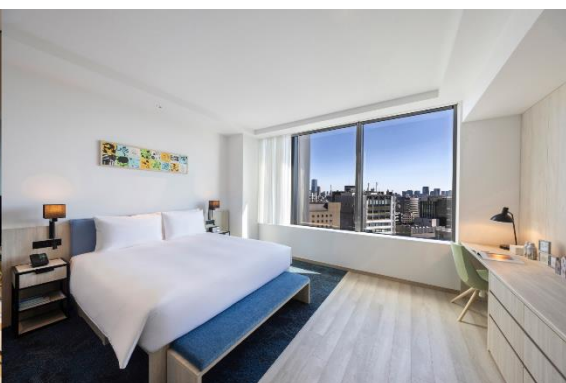
「ハイアット ハウス 東京 渋谷」
ロビー/Hバー/Hマーケット



「ハイアット ハウス 東京 渋谷」
ラウンジ



「ハイアット ハウス 東京 渋谷」
スイート



「ハイアット ハウス 東京 渋谷」
デラックスキング



「ハイアット ハウス 東京 渋谷」
屋内プール

「ハイアット ハウス 東京 渋谷」
レストラン MOSS CROSS TOKYO

■オープニングセレモニーの様子

外国人ビジネスマンやインバウンド観光客が渋谷に泊まり、広域渋谷圏の多様な魅力を多くのゲストにご堪能頂くことができる「滞在」。さらに、本施設の宿泊やレストランでの食事を通して、様々な国籍・価値観を持ったゲストとハイアットハウス 東京 渋谷のご縁が「繋がる」施設になることを祈念した、ハイアットハウスカラーのブルーリボンを結ぶ「テープタイドセレモニー」を行い、開業を祝いました。多様なニーズに合わせて、仕事もプライベートもどちらの時間も充実させ、高い満足度で快適な滞在を提供していく施設をゲストにも堪能していただきたいという想いを込めた、テープタイドセレモニーとなりました。



■日本ハイアット株式会社 代表取締役 坂村 政彦による挨拶

「本日、『ハイアット ハウス 東京 渋谷』が無事開業の運びとなりました。この場をお借りし、オーナー会社である東急不動産株式会社の皆さまの今日に至るまでのご尽力とご支援に、深く感謝申し上げます。また、東京商工会議所様、渋谷観光協会様にも、この晴れの日にご立席いただいたことにお礼を申し上げます。

東京屈指のエキサイティングな街・渋谷の中心で、東急不動産株式会社の開発による『Shibuya Sakura Stage』の主要施設の一つとして東京初のハイアット ハウス 東京 渋谷を開業できました事は私どもにとって大きな喜びです。『ハイアット ハウス 東京渋谷』は、ハイアットの国内施設として20軒目となる開業です。東京に於いては当該施設がハイアットにとって7軒目の施設となりますが、ハイアットにとっては渋谷に出店することが長年の悲願でありました。渋谷において100年に一度とも言われる大規模な再開発が進行しておりますが、その中でも渋谷駅との隣接を果たす大型複合施設、『Shibuya Sakura Stage』の中核施設として、私どもの『ハイアット ハウス』が選ばれ、本日このように開業の日を迎えることができるのは、ハイアットグループとしてもこの上ない喜びでございます。

『ハイアット ハウス 東京 渋谷』では、旅先でも我が家のように便利で快適に暮らすような滞在を提供します。ビジネスでもレジャーでも、海外からでも国内のお客様でも、『ハイアット ハウス 東京 渋谷』でご自宅のように満ち足りた生活を楽しんでいただけると嬉しく思います。」

■ハイアット ハウス 東京 渋谷 総支配人 矢野 花恵による挨拶

「本日、2024年2月26日、『ハイアット ハウス 東京 渋谷』は開業いたします。無事に本日を迎えることが出来たのは、コロナ禍という未曾有の困難の中でも、明るい未来に向けた信念を持ち、素晴らしい施設の実現に尽力してくださった東急不動産様をはじめとするすべての関係者の方々の支援があつてのことです。心より感謝を申し上げます。ハイアット ハウス 東京 渋谷は、『渋谷で暮らすように泊まる』がコンセプトです。渋谷の中心に位置しながらも、桜丘の落ち着いた環境で、ゲストの皆さまが『渋谷で暮らす』楽しさを発見し、体験できる施設とサービスを提供して参ります。そして、渋谷と桜丘の魅力を更に高め、地域社会の活性化に貢献し、地元の皆さまと共に渋谷をより一層盛り上げ、皆さまから愛される存在になりたいと思います。

今後とも、どうぞ宜しくお願い申し上げます。」

■東急不動産株式会社 取締役 専務執行役員 田中 辰明様によるご挨拶

「100年に一度といわれる渋谷再開発。渋谷駅中心地区のラストピースである『Shibuya Sakura Stage』内にハイアット ハウス 東京 渋谷が本日開業いたします。今日という日を迎えることができたのも、ひとえに皆様のお力添えのおかげでございます。渋谷は、メディアでは若者が集まる流行最先端のまちとして取り上げられることが多いですが、年齢・国

籍など、さまざまな属性の人々が過ごすダイバーシティのまちでもあります。その渋谷というまちで、ハイアット ハウス 東京 渋谷は駅隣接という限りなく少ない立地環境での滞在を提供します。世界各国から訪れるお客様に、渋谷で暮らすとことの楽しさや利便性を実感していただければと思います。」

■レセプションパーティーの様子

オープニングセレモニー後にはレセプションパーティーを行い、渋谷を始め都内を中心に活動し人気を集めているDJ/サウンド・プロデューサー「DJ HASEBE」がDJパフォーマンスを披露、ホテルの位置する桜丘町の音楽の街としての一面を体現しました。またホテルのメインダイニング、モダンジャパニーズフレンチ「MOSS CROSS TOKYO」よりフィンガーフードやドリンクが提供されました。

■DJ HASEBE による DJ パフォーマンス、レセプションパーティーの開催



また、開業を記念して、渋谷の有名ショップ Gallery1950 デザインのコラボレーションスリッパや、タレントネゴシックスさんデザイン SHIBUYA MAP を製作し、式典とパーティーにご参加の皆様にプレゼントをさせていただきました。スリッパはロビー階の H マーケットで販売しており、地図はご宿泊のゲストに渋谷の街の案内図として差し上げております。



ハイアットハウス 東京 渋谷オリジナルスリッパ
Gallery1950 デザイン

ハイアットハウス shibuya map
ネゴシックス デザイン

■「ハイアットハウス 東京 渋谷」概要

- 所在地 : 東京都渋谷区桜丘町 3-3
最寄り駅 : JR・私鉄各線渋谷駅
階数 : 地上 30 階建て (1~3 階、6~16 階部分)
総客室数 : 126
料飲施設 : モダンジャパニーズフレンチ「MOSS CROSS TOKYO」、バー「H バー」
その他施設 : ロビー、ラウンジ&バー、屋内プール、フィットネスジム、
マルチファンクションルーム、ショップ「H マーケット」、屋外庭園
インテリアデザイン : 株式会社 GARDE
設計 : 戸田建設株式会社
施工 : 鹿島・戸田建設共同企業体 戸田建設株式会社東京支店
総支配人 : 矢野 花恵
URL : hyatthousetokyoshibuya.jp

ハイアットハウス 東京 渋谷について



渋谷の中心でお客様のもう一つの“ハウス”を目指すハイアットハウス 東京 渋谷は、スイート 18 室を含む 126 室のアパートメントタイプ。JR・私鉄各線が数多く乗り入れる巨大ターミナル渋谷駅から歩行者デッキでつながる至便のロケーションで「暮らすように滞在」していただけます。32㎡以上の広々とした快適な客室には、充実したキッチン・洗濯乾燥機・オープンレンジ・55 インチ以上の TV ・冷凍冷蔵庫・バスタブを完備。館内にはさらに、

屋内プール、24 時間ご利用可能なフィットネスジム、マルチファンクションルーム、必要な日用品やスナックなどを 24 時間販売する H マーケット、H バー、レストランを併設し、緑豊かな屋外庭園がオープンエアの憩いの空間を提供しています。

Instagram : <https://www.instagram.com/hyathhousetokyoshibuya/>

Facebook : <https://www.facebook.com/hyathhousetokyoshibuya>

MOSS CROSS TOKYO について



本施設のメインダイニングとして、モダンジャパニーズフレンチ「MOSS CROSS TOKYO」が出店し、宿泊ゲストの朝食をブッフェスタイルで提供するほか、個室も設けた店内ではランチ&ディナータイムに宿泊ゲスト以外のお客様にも、開放的な眺望を目前にコースを中心とした料理&お酒をゆっくりとお楽しみいただけます。隔たりのないワンフロアはウェディングや企業イベントなどの貸切利用にも対応し、大小 2 つの個室も完備しております。

料理のコンセプトは「和漢洋オキュイジーヌ」

美味を通してヒトモノコトが交差交流する時間を創造してきたクロスグループが手掛けます。本場フランスの星付きレストランや都内の老舗中国料理店で研鑽を積んだシェフが、仏料理の技法に東洋のエッセンス(和漢・薬膳・食医・醗酵・医食同源など)を融合させた世界観でお客様の心身を労わり癒します。

公式サイト: <https://www.mosscrosstokyo.com/>

Instagram: <https://www.instagram.com/mosscrosstokyo.shibuya>

ハイアット ハウスについて

ハイアットハウスのホテルは、短期でも長期でも滞在に必要なものが全て揃う、広々とした居住空間を求めのお客様のために設計されています。世界中に 130 軒以上あるハイアットハウスでは、自宅のようなアメニティ、意図されたサービス、コンテンポラリーな空間を完備。宿泊のお客様に朝食を無料で提供するほか、バーエリアではクリエイティブな厳選メニューを用意し、仕事や交流、くつろぐ際にも快適な共有スペースを屋内や屋外に設けています。詳しくは、hyatthouse.com をご覧ください。

Shibuya Sakura Stage（渋谷サクラステージ）について

Shibuya Sakura Stage

渋谷の新たなランドマークとなる新施設「Shibuya Sakura Stage」は、100年に一度とも言われる再開発において、渋谷駅中心地区の都市基盤整備を完成させるための重要なプロジェクトです。本施設は、「働・遊・住」を兼ね備えた大規模複合施設で、様々な規模の企業がフレキシブルに入居することが可能なオフィスや、最先端のトレンドやカルチャーを創出・情報発信する商業施設に加え、渋谷駅中心地区で唯一、住宅を整備します。また、外国人ビジネスパーソン等に対応したサービスアパートメント、子育て支援施設、国際医療施設や、新たなビジネスの創出の場となる起業支援施設を導入します。

また、日本を代表するターミナル駅である渋谷駅に隣接し、駅や周辺地区を結ぶ多層の歩行者ネットワークを整備することで、周辺地区とのつながりの回復やグローバルに対応した機能・仕組みの充実により多様な人々を受け入れます。加えて、緑あふれる広場の整備やまちとしての継続的なイベント実施などを通じてにぎわいを創出し「めぐり歩いて楽しいまち」をめざします。

※本リリース中の「ハイアット」とは、ハイアット ホテルズ コーポレーションおよび（または）その関連会社を指す用語として使用されています。