

株式会社 末長組
2015年1月28日

報道関係者各位

静寂な丘に誕生。
「過去と現在の共存」を目指した美と寛ぎのデザイン
末長組、創業以来49年の結晶
『ロイヤルシーズンたまプラーザ』が堂々完成！

このたび、株式会社末長組(本社:神奈川県川崎市高津区梶ヶ谷3-13-31、代表取締役:根本裕之)が販売・施工した『ロイヤルシーズンたまプラーザ』(神奈川県横浜市青葉区新石川、総戸数21戸)が完成いたしました。

株式会社末長組は、地元と呼べる田園都市線の横浜市青葉区や川崎市高津区で、地域の文化、そして未来を創っていくことを理念として、1966年1月の創業以来49年に渡り「住まい」をお届けし続けてきました。そして、2014年7月に分譲を行った『ロイヤルシーズンたまプラーザ』は、その理念に基づき、洗練のライフスタイルと閑静な街並みが同居するこの地だからこそ実現できた、住まいと暮らしへの想いを結晶させた自信作です。



建物外観写真 2014年12月撮影

■美と寛ぎのアピランス

「過去と現在の共存」をテーマに掲げたデザインは、閑静な地であるからこそ、強い美を感じさせる大胆な造詣と伝統を大切に作る細やかな装飾を意識的に取り入れた、目と心を捉える現代アートのようなガラスの建造物です。また、吹き抜けのエントランスは、光あふれるガラスの開放感と透明感に加え、彫造の設えや柔らかなライティング、季節の移ろいを感じさせる外構の植栽で洗練と寛ぎを創出しています。

さらに、全面を見渡した時に実感される、幾何学的な美しいラインとオーセンティックなデザインの融合は、住むほどに優雅な日々を実感できる、誇りに満ちた邸宅を目指しました。



ガラス面を活かしたエントランス 2014年12月撮影



ライティングにより映えるオーセンティックなデザイン
2014年12月撮影

■感性で創る、個性的な室内空間

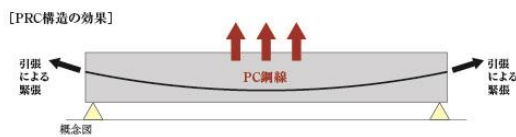
「ロイヤルシーズンたまプラーザ」の室内空間デザインのテーマは「あなたの感性で完成する一邸」。まるで真っ白なキャンバスと向き合うように、自分らしさ、家族らしさが十分に映し出された、世界にただ一つの作品を作り上げていただきたい。そのような想いを込めて、自由度の高い空間やインテリアを実現する、様々なご提案を行いました。

その基本としてあるのは、末長組が磨き上げて来た技術や住まいをより快適にする工法です。耐震設計への対策や、建物の長寿命化に貢献する構造。外部や隣からの騒音を低減する遮音性の実現。さらに、今回は一部のコンクリート床梁内部にPC鋼線を配置するPRC構造(プレストレストコンクリート構造)を採用しました。この工法により、ひび割れの発生を防ぐことで躯体の長寿命化を図るとともに、住戸内に柱・梁が出ないフルフラットな空間を実現。凹凸の出ないすっきりとした空間は、見た目の美しさだけでなく、柱などにも邪魔されない自由な家具配置を実現させました。

「ロイヤルシーズン」の名を持つ特別な一邸にふさわしい機能性、そして心強さを実感できる住まいです。

<PRC構造の効果>

ひび割れの発生を防ぐことで
コンクリート躯体の長寿命化を図っています



ひび割れの発生を防ぐことで、コンクリート躯体の長寿命化を図っています。

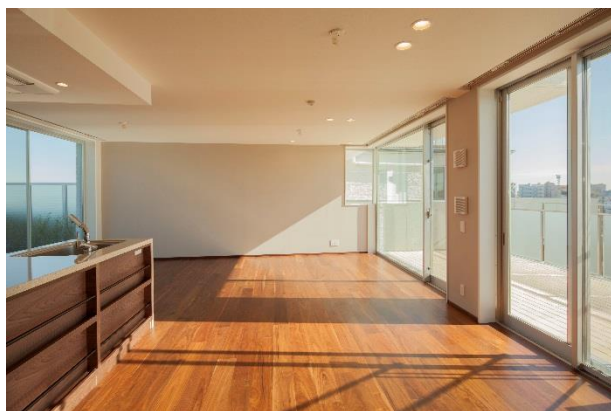
概念図



当社施工例(川崎市宮前区)



概念図



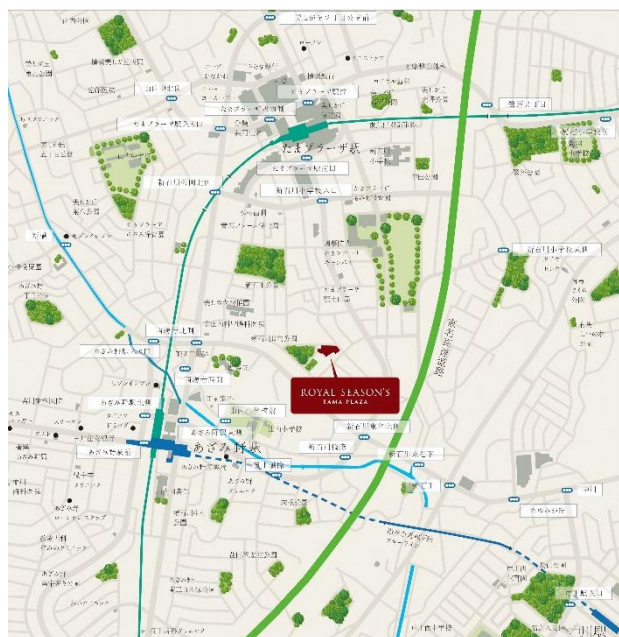
リビング・ダイニングはPRC構造により梁・柱の出ない空間を実現（ブラウン系でコーディネート） 2014年12月撮影

室内空間は自然素材で丁寧にコーディネート（ホワイト系でコーディネート） 2014年12月撮影

■美しい街並みと暮らしの利便性を享受できるロケーション

都心へ容易にアクセスできるうえ、スタイリッシュで商業施設が建ち並ぶ「たまプラーザ」駅が徒歩圏にある魅力は、美しい街並みと想像以上の利便性です。

駅に隣接したショッピングセンター「たまプラーザテラス」をはじめ、周辺地域には様々なジャンルにおいてお洒落なスポットや、センスが光るこだわりのショップを楽しむことができます。また、時を経るごとに進化を遂げるエリア内は、一方で心地よい緑がアクセントとなっており日々のお買い物はもちろん、休日をゆったりと過ごすひと時にも最適です。



■事前問合せ350件・総問合せ600件を獲得。 販売は大好評に1か月半の期間で全21戸が完売

建物竣工に先立ち、2014年7月に行った分譲においては、お問い合わせが約600件、約100件の方にモデルルームにご来場いただき全21戸を1か月半というスピードで完売を果たしました。ご来場いただいた方は35～40歳の2人・3人家族が中心。近隣の賃貸マンションに居住される一次取得層が中心ですが、すでに分譲マンションを購入された40代・50代の方々からの買い替え希望者も多く、幅広い方々からの支持を得ました。

末長組では、今後も地域の文化、そして未来を創っていくことを目標に、地元の方々に愛され、支持される分譲マンションを提供し続けていきます。

<物件概要>

所在地：神奈川県横浜市青葉区新石川2丁目27番(地番)

構造：RC(鉄筋コンクリート)3階建

建物完成年月：平成26年12月

総戸数：21戸

売主・施工：株式会社末長組

設計・監理：株式会社ディーシービー

構造設計・監理：株式会社ジェーエスディー

分譲開始日：平成26年7月

販売価格：5,300万円～9,030万円(分譲対象住戸)

専有面積：73.50㎡～104.65㎡(分譲対象住戸)

アクセス

東急田園都市線『たまプラーザ駅』より徒歩10分

東急田園都市線 横浜市営地下鉄ブルーライン『あざみ野駅』より徒歩10分

■本件以外の物件情報について

<http://www.suenagagumi.co.jp/>

■末長組について

http://www.suenagagumi.co.jp/corporate_p.html

【本件に関するお問い合わせ・報道に関するお問い合わせ先】

株式会社ユニフィット 末長組広報担当チーム

磯地・畠中

TEL:03-5362-7451 FAX:03-5362-7452

E-mail:y-isochi@unifit.co.jp