

太陽光発電の「トラッキング付非化石証書」を取得 ～「RE100」に適合した電気プランを実証実験～

太陽光発電事業を中核とした再生可能エネルギーの普及促進を展開している株式会社エコスタイル（代表取締役社長：木下公貴、本社：大阪市中央区）は、経済産業省・資源エネルギー庁の「2019年度 第2回 FIT 非化石証書のトラッキングにかかる実証実験」に参加し、自社グループが保有する太陽光発電所の「トラッキング付非化石証書」を取得しました。

エコスタイルでんき URL：<https://www.ecostylepower.com/>

FIT 非化石証書のトラッキングにかかる実証実験 概要

同実証実験では、小売電気事業者が FIT 再エネの電源種や設備の所在地など属性情報を付与した「トラッキング付非化石証書」を取得することができます。小売電気事業者は、非化石証書を活用することで再エネ比率を高めた電力プランを販売できます。需要家が購入した場合、その電気は環境価値のある電気とみなされます。

FIT 非化石証書は、日本卸電力取引所（JEPX）の非化石価値市場から JEPX の取引会員である小売電気事業者がオークションによって調達します。今回の実証実験では調達した FIT 非化石証書にトラッキングを付与することで「トラッキング付非化石証書」とするものです。

トラッキングを付けることで、「RE100」（事業運営に必要なエネルギーを 100%再生可能エネルギーで賄うことを目標に掲げる企業が加盟する国際イニシアチブ）や「再エネ 100 宣言 RE Action」（自治体・教育機関・医療機関等及び、消費電力量 10GWh 未満の企業を対象とした、使用電力の再エネ 100%化宣言を表明し、共に行動を示していくイニシアチブ）を目指す環境経営企業のニーズに適合する「再エネ電気プラン」となります。

今回取得したトラッキング付非化石証書の割当量は 16,934kWh で、広島県庄原市の「エコスタイル庄原発電所」が 2019 年 4～6 月に発電した電力量の一部です。この割当量は、エコスタイルの 4 つの支店（千葉支店・名古屋支店・大阪北支店・広島支店）が 3 カ月間に使用した電力量に相当します。

当社では、需要家のニーズに合わせた再エネ電気プラン「エコスタイルでんき RE プラン」を提供しており、この電気プランをトラッキング付のプランとすることを目指しております。

*エコスタイル庄原発電所は、出力 390.6kW、2016 年 3 月に運転を開始し、O&M（運営・保守）はエコスタイルが担当しております。

エコスタイルでんき RE プラン 今後の展望

当社はグループ全体で約 21.9MW（2019 年 11 月末時点）の太陽光発電所を所有し、これら自社グループの太陽光発電所のトラッキングを付与した FIT 非化石証書を利用することで再エネ電気プランである「エコスタイルでんき RE プラン」を RE100 に適合させたプランとし、より多くの需要家に販売したいと考えております。

また、当社はこれまでに離島を除く日本全国で 10,524 件・456.7MW（2019 年 11 月末時点）の太陽光発電開発施工実績があり、これらの発電所を利用したトラッキング付非化石証書を提供してまいります。

エコスタイルでんき RE プラン詳細 URL：<https://www.ecostylepower.com/service/re-plan/>

再エネ電気プランとオンサイト自家消費型太陽光発電

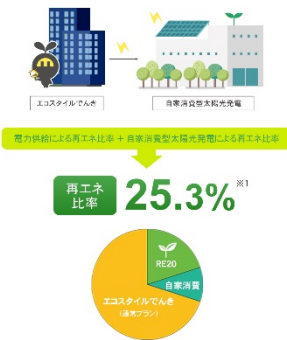
当社では、ESG 投資の拡大に伴い、今後も益々増加すると予想される環境経営企業へオンサイト自家消費型太陽光発電をワンストップで提供しております。

オンサイト自家消費型太陽光発電の導入には、電力の需要量と太陽光発電の発電量シミュレーションからパネル容量など設備を設計し、その設備を設置する屋根の強度計算、休日など電力需要の低下による余剰電力の逆流対策、キュービクルなど既存設備の改修対応など、地面設置型太陽光発電の導入とは異なったプロセスが必要です。当社はこれらをワンストップで対応し、初期投資に関してもリースや PPA（第三者所有）モデル、又は補助金対応などファイナンスのご相談も承っております。

このオンサイト自家消費型太陽光発電と再エネ電気プランである「RE プラン」を組み合わせることによって、環境経営企業の個々のニーズに合わせた脱炭素ソリューションが提供できます。

《自家消費型太陽光発電と RE プランを組み合わせた再エネ比率のイメージ》

- ・自家消費型太陽光発電の導入による再エネ電気の調達（自家消費分）
：6.6%
- ・エコスタイルでんき RE20 による再エネ電気の調達（購入電力の 20%）
：18.7%
- ・再エネ比率（上記合計：6.6% + 18.7%）
：25.3%

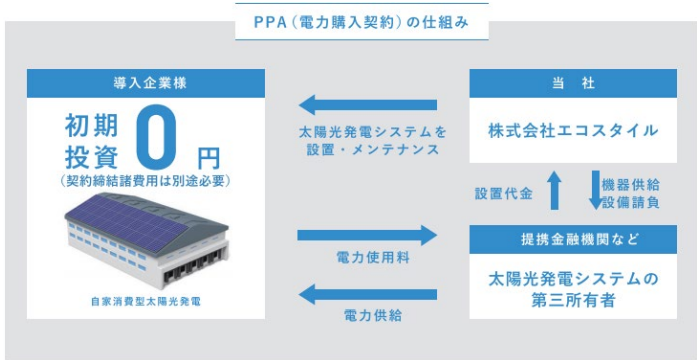


*自家消費による再エネ比率は、発電量及び電力需要量によって変動します。

*上記はあくまでシミュレーションであり、数値を保証するものではありません。

自家消費型太陽光発電 PPA モデル

多額の投資計画が必要となる太陽光発電システムですが、「自家消費型太陽光発電 PPA モデル」では、初期投資 0 円（*契約締結諸費用は別途必要）で太陽光発電設備を導入して再エネ由来の電気を使用できるほか、資産を保有しないため ROA(総資産利益率)等の財務指標にも影響せず、企業のオフバランスニーズに対応しております。



*オフバランス：太陽光発電システムは第三者が所有することになりますので、償却資産税などの負担がありません。オフバランス化につきましては監査法人等専門家と十分協議いただきますようお願いいたします。

*ここでの「初期投資」とは、本システム導入に関する施工関連費用（工事代金、機器代金、設計技術費用等）を指します。

*契約金額に応じた印紙や切手など契約締結にかかる諸費用は別途かかります。

*契約期間満了後の設備の取り扱いに関しては契約の内容により異なり、保有する場合には追加の費用が発生する場合があります。

*PPA は個別に審査があり、契約期間や電気利用料は契約で取り決めます。

自家消費型太陽光発電 太陽でんき®URL : <https://selfconsuming-solar.com/>

エコスタイル × SDGs



当社では事業活動を通じて SDGs の達成に貢献することを目指しております。永続的に利用できる再生可能エネルギーを普及・促進させることで、次世代のために環境を守る義務と責任を遂行します。

- (7) エネルギーをみんなに、そしてクリーンに
- (9) 産業と技術革新の基盤をつくろう
- (11) 住み続けられるまちづくりを
- (13) 気候変動に具体的な対策を

【会社概要】

■株式会社エコスタイル

所在地	大阪本社：大阪府大阪市中央区道修町1丁目4番6号 ミフネ道修町ビル3階 東京本部：東京都中央区八丁堀3丁目14番2号 東八重洲シティビル2階
設立	2004年10月5日
資本金	605百万円
代表者	代表取締役社長 木下 公貴
事業内容	投資型太陽光発電事業 自家消費型太陽光発電事業 電力小売事業 太陽光発電事業
実績	10,524件（2019年11月末日時点、太陽光発電開発施工実績）
URL	https://www.eco-st.co.jp/

◇本プレスリリースのお問合せ先：0120-010-715（エコスタイル 経営企画部）