

TUISS  
DÉCOR  
BLINDS | CURTAINS

Van  
Gogh  
Museum  
Amsterdam

報道関係者各位

プレスリリース

2023年9月12日（木）

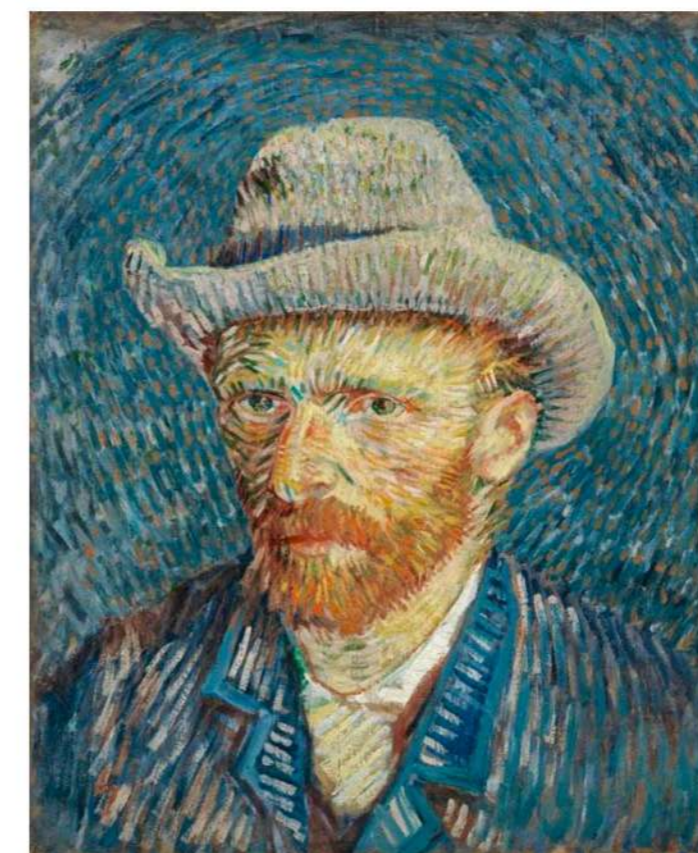
TUISS DECOR IN COLLABORATION WITH

# VAN GOGH MUSEUM

Collection

## 新作ブラインド・カーテンのご紹介

Tuiss Décor Japan (チューイッシュ デコア)は、2023年9月20日(水)、オランダの「ファン・ゴッホ美術館のコレクション」を4種類、新作カーテンとブラインドとして発売いたします。



### フィンセント・ファン・ゴッホ

フィンセント・ファン・ゴッホは (Vincent van Gogh) は、ポスト印象派画家で1880年代に活躍しオランダ人画家です。代表作に「ひまわり」、「ジャガイモを食べる人々」、「花咲くアーモンドの木の枝」などがあります。

今回のコレクションは、ファン・ゴッホ美術館とのコラボレーションで実現いたしました。

ファン・ゴッホの有名な絵画をインテリアのアクセントとして取り入れることができるよう、ブラインドとカーテンに落とし込んだTUISSの自信作です。

リビング、寝室、キッチン、オフィスの窓辺など単調なインテリアでお困りのお部屋にアート作品のようなブラインドやカーテンを設置することで、絵画の代わりにもなり、また自然光が柔らかな生地をとおしてお部屋に差し込み、心地よい雰囲気を創り出します。

‘The painting comes to me as if in a dream.’

「その絵は夢のように私の前に現れるんだ。」

Vincent van Gogh to his brother Theo, 25 September 1888

# New Collection

## New Collection | 新作コレクション

ファン・ゴッホ美術館とのコラボレーションとしてファン・ゴッホの有名な3つの絵をカーテン、ローマンシェード、ロールスクリーンとして発売いたします。遮光や調光裏地をオプションからお選びいただけ、また豊富なカラーバリエーション展開をご用意しております。



▲「サンフラワー」ロールスクリーン



▲「サンフラワー」カーテン

### 絵画名「ひまわり」 | 商品名「サンフラワー」

3色の黄色を使って花瓶のひまわりを描きました。彼は、1つの色のバリエーションがどれほど印象を持つか。同色の対比を用いて表現しました。ファン・ゴッホにとって「ひまわり」は、南仏の太陽そのものだったといわれています。窓装飾として商品かされたTUISSの「サンフラワー」は、リネン混紡生地で製作し、自然光が温かな輝きとして生地を通してお部屋を満たします。アートの持つ輝きを最大限に表現するため、TUISSはファン・ゴッホ美術館のコレクション製品としてブルー、ベージュ、グリーンのオリジナルカラーバリエーションをコレクションに加えました。

### 絵画名「花咲くアーモンドの木の枝」 | 商品名「アーモンドブロッサム」

絵画「花咲くアーモンドの木の枝」に描かれている花咲く木々は、ファン・ゴッホのお気に入りの作品の一つと言われています。小さな花の枝から花瓶に飾った花々から、豪華に咲き誇る木々まで、さまざまな表現でこのモチーフを描きました。描かれたモチーフを美しくできるだけ自然に柔らかく優雅に捉えるため、リネンとエレガントなシルク調ポリエステル生地で製作いたしました。7つの異なる生地の色は、柔らかい印象からシックな印象とお選びいただけるようにご用意しております。

### 絵画名「花咲くアーモンドの木の枝」 | 商品名「アーモンドブロッサム スケッチ」

絵画「花咲くアーモンドの木の枝」の絵画からアレンジされて、この「アーモンドブロッサム・スケッチ」のデザインは、コラボレーション商品として生まれました。

Almond Blossom



## Price

オーダーメイドでミリ単位からご注文いただけます。

ロールスクリーン（120cm幅 x 120cm丈） ¥18,400（税込）

ローマンシェード（120cm幅 x 120cm丈） ¥28,141（税込）

カーテン（200cm幅 x 200cm丈） ¥81,038（税込）

※賃貸ビスOK・ビス不要【突っ張り式】のご用意もございます。

これらのアイテムを取り入れることで、ファン・ゴッホの独創的で力強いアートを簡単にインテリアに取り入れることができます。

## TUISS DECOR

Tuiss Décor（チューイッシュデコア）は、2000年に英国で設立し、

オーダーメイドブラインドとカーテンを世界で1000万本以上共有してきました。

華やかで魅力あふれるデザインと、選定された上質な素材で人々を魅了し、世界的な評判を築き上げました。

自然な風合いの木製ブラインドから、V&Aとのコラボレーション「ウィリアム・モリス」コレクションを

はじめとした英国デザイナーブランドまで、2000種類以上の製品を取り揃えています。

## VAN GOGH MUSEUM

オランダのアムステルダムにあるファン・ゴッホ美術館は、200点以上の絵画、500点以上の絵、700通以上の手紙を所蔵し、フィンセント・ファン・ゴッホの最大のコレクションを保有しています。

館内の常設コーナーには、彼の芸術の背景にあるエピソードを紹介しています。

美術館には毎年、世界中から多くの人々が訪れ、ファン・ゴッホの生涯と作品に触れ、

作品にちなんだ商品とサービスを購入・体感します。

ファン・ゴッホ美術館では、人々にファン・ゴッホの生涯の物語を伝えるため、

様々なパートナーとの商品開発に力を入れています。

### 絵画名「家のある風景」 | 商品名「ランドスケープ・ウィズハウス」

ファン・ゴッホはオーヴェールに住んでいた2カ月の間、周辺の村々を訪問し、自然の中に身を委ねて絵を描き続けました。TUISSではこの時期に描かれたファン・ゴッホの独特のスタイルが際立つ「家のある風景」の素画をモチーフにコラボレーション商品「ランドスケープ・ウィズハウス」を製作いたしました。



▲「アーモンドブLOSSAM スケッチ」  
ローマンシェード



▲「ランドスケープ・ウィズハウス」ローマンシェード

# New Collection



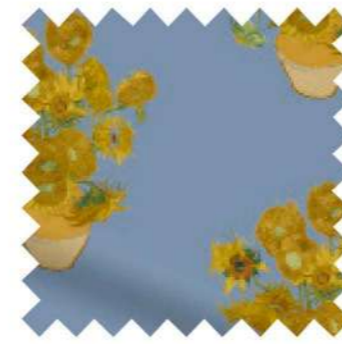
サンフラワー  
オーカ



サンフラワー  
ベージュ



サンフラワー  
グレーブルー



サンフラワー  
ソフトブルー



サンフラワー  
ソフトグリーン



サンフラワー  
ネイビー



アーモンドブロッサム  
ターコイズ



アーモンドブロッサム  
アンティークレッド



アーモンドブロッサム  
ホワイト



アーモンドブロッサム  
ホワイトシルク調



アーモンドブロッサム  
ブラック



アーモンドブロッサム  
ブラックシルク調



アーモンドブロッサム  
ソフトブルー



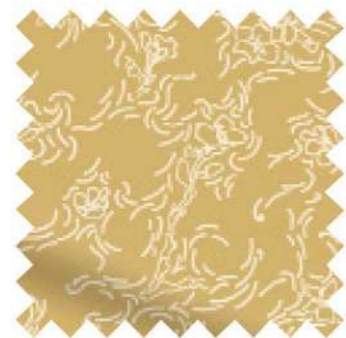
アーモンドブロッサム  
クリーム



アーモンドブロッサム  
ソフトイエロー



アーモンドブロッサム・スケッチ  
ブラック



アーモンドブロッサム・スケッチ  
オーカ



アーモンドブロッサム・スケッチ  
グレー



ランドスケープ・ウィズハウス  
チョークボード



ランドスケープ・ウィズハウス  
パステルブルー



ランドスケープ・ウィズハウス  
ベージュ



ランドスケープ・ウィズハウス  
ブルー



ランドスケープ・ウィズハウス  
パステルグリーン

お問い合わせ先

TUISS DÉCOR株式会社 担当：辻 朋子  
〒100-0006 東京都千代田区有楽町2-7-1 有楽町イトシア12F  
TEL:0120-955-016 EMAIL:info@tuiss.co.jp  
WEBSITE: <https://www.tuiss.co.jp/>



※画像、サンプル配送、ご質問やメディア取材などのお問い合わせに関しては、TUISS DÉCOR株式会社 PR担当の辻までご連絡ください。