

「進研ゼミ中学講座」とアニメ「ONE PIECE」が初のコラボレーション 第1弾は小学6年生向け総復習教材プレゼント、中学進学を応援。

小学校ポイント復習事典やオリジナルクリアファイルを応募者全員プレゼント。12月10日まで。

株式会社ベネッセコーポレーション(本社:岡山県岡山市、代表取締役社長:小林 仁、以下:ベネッセ)の提供する「進研ゼミ中学講座」の一部である小学校6年生向け「中学準備講座」にて、TVアニメ「ONE PIECE」とコラボレーションした、「小学校ポイント復習事典」・「ONE PIECE クリアファイル」の無料プレゼントキャンペーンを、10月6日より12月10日まで実施します。

東京大学とベネッセ教育総合研究所が毎年行っている調査結果によると、新型コロナウイルスの流行以来、「勉強しようという気持ちがわからない」という子どもが増えており、特に小学校6年生から中学校1年生になると、その割合が大きく増加しています(※)。そこで、「進研ゼミ中学講座」は、小・中学生にも人気のTVアニメ「ONE PIECE」とコラボレーションし、新しい世界に挑戦し続けるルフィたちと一緒に、子どもたちの中学校での学習のスタートを応援するキャンペーンを開始。そのコラボレーションの第1弾として、楽しく小学校6年分の復習ができる教材を、応募者全員にプレゼントすることいたしました。

「今さら先生に聞けない…」とそのままだっていたあやふやな箇所を、特に積み上げ型の教科であり中学校の学習につながる算数・理科に絞り、スキマ時間にすぐ見返して解消できる事典と、学校のプリントの整理にも役立つ「ONE PIECE」コラボレーションデザインのクリアファイルを無料でプレゼントいたします。

©尾田栄一郎/集英社・フジテレビ・東映アニメーション

キャンペーン概要

- 期間 応募受付：10月6日(金)～12月10日(日)
- 対象 小学校6年生 進研ゼミの会員以外の方
- 特典 ①応募者全員プレゼント
 - ・「小学校ポイント復習事典(※)」(算数・理科抜粋版)
 - ・「ONE PIECE クリアファイル」
- ②抽選プレゼント
 - ・腕時計・インスタントカメラ 各10名さま
- 申し込み方法 以下ホームページより申し込みください。

https://chu.benesse.co.jp/lp/newchu1_trial_campaign/

※「進研ゼミ」会員の方は、ご受講中の講座内で抜粋版でない事典をお届けしていますので、お申し込みは不要です

オリジナルの封筒でお届け



「定期テスト対策に役立つ」進研ゼミ中学講座

「進研ゼミ中学講座」は、一人ひとりのテスト日程や目標、取り組み時間に合わせて、専用の学習プランを自動で生成。「上手な勉強の仕方がわからない」と感じるお子さまでも迷うことなく学習に取り組める講座設計。自分のペースで学びながらも、1回1回のテストの本番で確実に結果を出し、志望校合格につながられる教材にこだわり続けています。

進研ゼミ 中学講座

<https://chu.benesse.co.jp/>



お子さま専用の計画表を自動で作成!

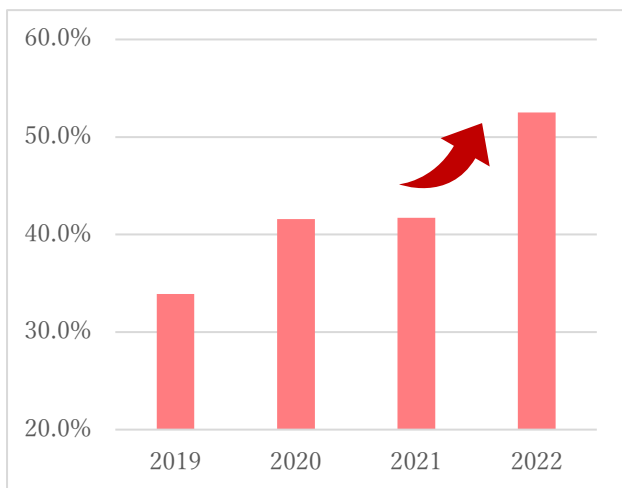
9教科対応!

※【調査結果】子どもの生活と学びに関する親子調査

東京大学社会科学研究所・ベネッセ教育総合研究所の共同研究プロジェクトによる最新調査で、「勉強する気持ちがわからない」と悩む小・中学生が増加していることがわかっています。

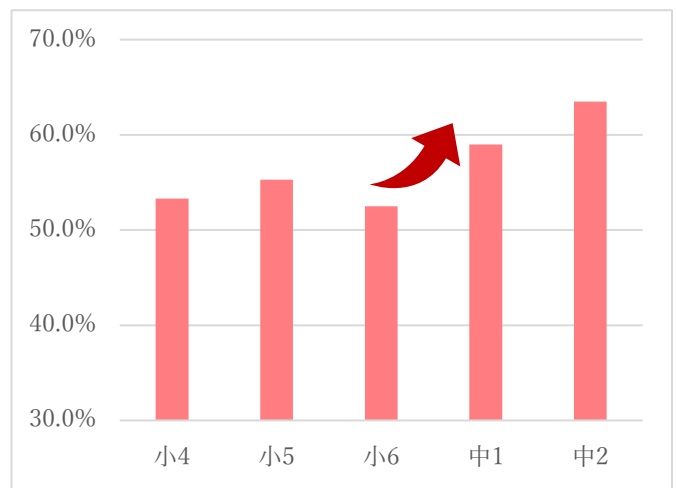
詳しい調査リリースはこちら：https://blog.benesse.ne.jp/bh/ja/news/education/2023/04/11_5968.html

■ 勉強しようという気持ちがわからない(小6) 時系列



※「とてもあてはまる」+「まああてはまる」の合計 (%)
※2019年～2022年の調査結果。

■ 勉強しようという気持ちがわからない 学年別



※「とてもあてはまる」+「まああてはまる」の合計 (%)
※2022年の調査結果。

D