

—オウンドメディアからオウンドソーシャルタレントの時代へ—
SPIRITが「オウンドソーシャルタレント(OST:オスト)」サービス開始
顧客との「共創価値」をつくる架け橋に

LIDDELL 株式会社(本社：東京都港区、代表取締役：福田晃一、以下 LIDDELL)が運営するソーシャルタレントとのネットワークを構築するサービス「SPIRIT」が、「オウンドソーシャルタレント(OST:オスト)」の提供を開始します。企業のサービス・ブランドの専属広報アンバサダーとして、OSTがSNSアカウントを活用し情報発信致します。



特設ページ URL : <http://spirit-japan.com/ost/>

「オウンドソーシャルタレント(OST:オスト)とは」

企業のサービス・ブランドの専属広報アンバサダー”オウンドソーシャルタレント(OST:オスト)”は企業の商品やサービスの魅力を伝え続ける広報担当として、自らのSNSアカウントを活用し情報発信します。特に若年層がハッシュタグから情報を得始めた昨今、尊敬でき、憧れる個人の情報に信頼をおく傾向が顕著です。



OSTを選定する3万人以上の個性あるソーシャルタレントの
セグメントエリアイメージ・ジャンルを一部紹介

「オウンドソーシャルタレント(OST:オスト)の3つの特徴」

- ①他人に対する強い影響力
- ②単なるインフルエンサーと違いブランドロイヤリティがある
- ③擁護、説得、推奨意向が高い

「オウンドソーシャルタレント(OST:オスト)の一石三鳥のメリット」

企業と顧客が「共創価値」を形成する過程には3つのポイントが存在します。

- ①「自分事になる」
- ②「評判を得る」
- ③「パートナーになる」

OSTの経験からなる使用価値(value in use)を通じて、商品・ブランド・サービスは成長していきます。

「オウンドソーシャルタレント(OST:オスト)展開の背景」

企業がオウンドメディアを持つことが一般的になりました。その理由のひとつとして、オウンドメディアを持つことによる顧客との関係性強化が挙げられます。顧客の興味に応じた良質なコンテンツを揃えることで、企業と顧客との距離を縮めることを目的としています。

SPIRITでは、オウンドメディアと同じようにオウンドタレントの展開を行うことで、さらなる顧客との共創価値の創造になると考えます。そこで、企業のイメージにマッチするソーシャルタレントがその企業の商品・サービスをPRするアンバサダーとして活動する”オウンドソーシャルタレント(OST:オスト)”を展開します。

3万人のソーシャルタレントの中から、企業の公式OSTを認定。OSTは自らのSNSアカウントを活用し企業の商品・サービス等の情報を発信していきます。6ヶ月・1年での契約で長期的に情報をPRしていくことで一過性の賑やかしとは一線を画し、良質なブランディングが可能となります。さらに企業と顧客間のコミュニケーションにおいて最高のパフォーマンスを発揮する可能性を秘めています。

OSTは、「顧客・ファンとの関係構築」「共感・信頼・拡散」「一定の認知・集客」を兼ね備えた新たなマーケティングチャネルとして今後の活用が期待されます。

「オウンドソーシャルタレント(OST:オスト)「展開例」

様々な特性を持つ、個性豊かなオウンドソーシャルタレント(OST:オスト)を活用した展開が可能です。

【展開例】

コスメブランドの公式アンバサダー [OST 依頼]

OST 選定対象 : コスメに詳しい、そのブランドのファン。

OST 人数 : 5名

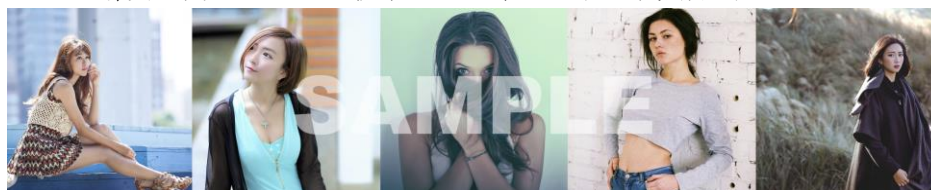
平均フォロワー数 : 10,000

SNS メディア : Twitter

契約期間 : 6ヶ月間

<実施概要>

- ・Twitterプロフィール欄へ企業の公式アンバサダー [OST] 表記
※URL掲載要相談
- ・各OSTが月5回以上Twitter上で広報的情報発信を実施
- ・OSTとのブランド理解度を高めるための戦略ミーティング(1時間/隔月)



詳細はこちら : <http://spirit-japan.com/ost/>

本リリースに関するお問合せ LIDDELL 株式会社 担当 : 関根

Mail : info@spirit-japan.com Tel:03-6432-9806

-3万人を超えるソーシャルタレントをネットワーク-

渋谷ギャル、おネエ、ストリートダンサー、ハーフ、地下アイドル、オタク、サロンモデル、スタイリスト、ヘアメイク、学生団体など個性的なソーシャルタレントをネットワークしております。様々な属性のソーシャルタレントが企業等の広告情報をリッチ化し拡散するパッケージプランを提供しております。

-ソーシャルタレントとは-

主に SNS 上で活動する有名人、インフルエンサーを“ソーシャルタレント”と呼称しております。SPIRIT では、独自の評価指標（ソーシャルパワー）を元にソーシャルタレントの条件を定めております。

詳細はこちら：<http://spirit-japan.com/>

-「SPIRIT-スピリット-」とは-

当サービスでは、SNS 上で影響力のある人材（インフルエンサー）を「ソーシャルタレント」と呼称しネットワークを構築しています。ソーシャルタレントの「体験」を元にレコメンド・レビューなどをもって、顧客へ伝えたい情報をリッチ化（思わずシェアしたくなるようなより上質な情報にグレードアップ）して「レポート拡散」します。当サービスが抱えるソーシャルタレントを活用することにより、サービス、プロダクト、イベント、キャンペーンの拡散をもとより、その情報をよりリッチな情報と変えて顧客へリーチさせていくことが可能です。

さらに今夏にはサービスをシステム化し、ソーシャルタレントへのリッチ化レポートの「依頼」と「受注」を WEB 上で完結でき、ソーシャルデータの拡散状況などの「可視化サービス」も予定しています。

-サービスに関するお問合せ-

「SPIRIT」サービスについてのお問合せ・お申し込みは、ページ下部「CONTACT」より、または以下お問合せ窓口までご連絡ください。

サービス URL :

<http://spirit-japan.com/>

お問合せ窓口 :

Mail : info@spirit-japan.com

Tel : 03-6432-9806

【会社概要】

・LIDDELL 株式会社 概要

会社名	: LIDDELL 株式会社
URL	: http://liddell.tokyo/
所在地	: 東京都港区南青山 4-17-4 四神ビル 2F
電話・FAX	: Tel:03-6432-9806 FAX: 03-6432-9807
設立	: 2014年10月
代表取締役	: 福田晃一
事業内容	: エンターテインメントに特化したデジタルマーケティング事業 ソーシャルタレントネットワーク「SPIRIT」 : http://spirit-japan.com/

本リリースに関するお問合せ LIDDELL 株式会社 担当 : 関根

Mail : info@spirit-japan.com Tel:03-6432-9806