

“50人ワンカット”や“人力で動かす車両”が話題に。海外動画サイトでも350万回再生突破！  
相鉄東急直通記念ムービー『父と娘の風景』の楽曲がフルバージョンで配信

PUNPEE『タイムマシーンにのって/家族の風景』が本日より配信スタート  
相鉄線全駅・車内でのグラフィック広告やトレインジャックも実施中

相鉄グループの相鉄ホールディングス(株) (本社・横浜市西区、社長・滝澤秀之) が、3月18日(土)の相鉄・東急直通線開業を記念して先日公開した『父と娘の風景』 (以下、本ムービー) はSNSを中心に大きな好評をいただき、公式投稿動画が350万回再生\*1を超え、さらには海外動画共有サイトでも既に350万回再生\*2を突破するなど、国を超えて話題となっています。中でも注目の集まるPUNPEEとハナレグミのコラボレーション楽曲が、『タイムマシーンにのって/家族の風景』 (以下、本楽曲) としてフルバージョンとなり、PUNPEEの所属レーベルSUMMITからリリース、本日配信がスタートしました。

本楽曲はPUNPEEが制作。ハナレグミの名曲『家族の風景』をサンプリングし、自身の楽曲『タイムマシーンにのって』を再解釈。今回のためにPUNPEEがアレンジをし直し、ボーカルを再録しています。相鉄・東急直通線開業=“つなぐ”にちなんで、2組のアーティストの名曲を“つなぐ”ことで新たな楽曲が誕生しました。

\*1: 公式Youtubeの本編・メイキング、公式Twitterでの総再生数 \*2: 動画共有サイト「bilibili」での関連動画総再生数



『父と娘の風景』映像内のワンシーン



『タイムマシーンにのって/家族の風景』ジャケット

『父と娘の風景』相鉄東急直通記念ムービー [https://youtu.be/lseiJCAiF\\_o](https://youtu.be/lseiJCAiF_o)

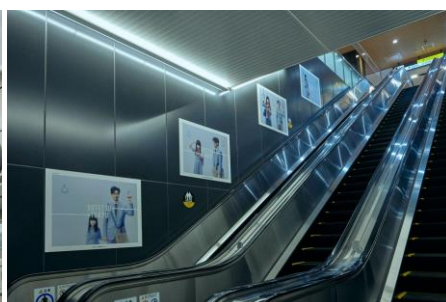
『父と娘の風景』メイキング映像 <https://youtu.be/SZQc4P2ATZM>

PUNPEE『タイムマシーンにのって/家族の風景』 <https://summit.lnk.to/SMMT212>

また、相鉄20000系(主に東急東横線直通用車両)と21000系(主に東急目黒線直通用車両)では、『父と娘の風景』の世界観を再現したトレインジャック広告を展開。さらに、乗り入れ先の一部、相鉄線全駅、JOINUSなどで屋外広告を掲出しています。



相鉄・東急新横浜線



新横浜駅



ジョイナス西口ロータリー壁面

# 父と娘の風景 | 国内外メディア・SNSでの反響 “50人ワンカット”や“人力で動かす車両”が国外でも話題。“日本神级广告”として350万回再生突破。

本ムービーは3月16日(木) 0時に公開。公開直後のYahoo!リアルタイム検索では「相鉄」が3位に浮上。「度肝抜かれた」「爆泣き」「目から水が…」 「見終わって拍手したくなる」「まさかの人力」「映像史に残る」など、SNSを中心に多くの驚きと感動の声をいただき、公式での再生数は、現在350万回再生\*1を超えております。台湾のメディア\*2でも「メイキング映像を見て鳥肌が立った。日本人はすごい」といったSNSの声を紹介。動画サイトbilibiliでも「日本神级广告」と題され、1週間で350万回再生\*3を突破するなど国外にも評判の音が広がっています。

\*1：公式Youtube本編・メイキング、公式Twitterでの総再生数 \*2：台湾ニュースメディア「壹蘋新聞網」での取り上げ \*3：海外動画共有サイト「bilibili」での関連動画総再生数

## SNSでの反響抜粋

- ・「不意に流れてきて泣きました。懐かしくて感慨深くて。東横育ちの私は二俣川や海老名まで遠いな、乗換めんどいな、とやっぱり当時思ってたし、逆も然りで。時代は変わりました！開通おめでとうございます」
- ・「既に何十回もリピートして見てる。見終わって毎回拍手したくなる。」
- ・「『あっという間だよ』 目的地までも、少女の成長も… 春から就職する子どもがいる身としては、切なさも感じます。」
- ・「これは映像史に残るやつ…。広告というよりもはやショートムービー。映画化してほしい！」
- ・「度肝抜かれた。まさかの人力！まさかのワンカット！メイキング映像見てさらに好きになりました。」
- ・「え、ワンカット撮影って最初のオダギリさんもご本人なのはどうやって？と思ったら10秒で老けメイクして最後のポジションに移動してるんですね…！」
- ・「『タイムマシンにのって』と『家族の風景』のコラボが最強すぎて、フルで聴きたい！音源化してくれ！」

## 相鉄線を舞台に、“25人のオダギリジョー”と“25人の山崎天”で、50人ワンカットで描く父娘の12年間。

「父と娘の風景」をテーマに制作された本ムービーは、娘を持つ父親たちへのインタビューをもとに、誰もが共感できる親子の関係の変化を描いた「12年間の物語」です。映像では、相鉄線車内を舞台に、幼少期・思春期・反抗期など小学生から高校卒業までさまざまに変化していく親子の関係を、オダギリさんと山崎さんをはじめ、6歳から46歳まで総勢50人の父娘キャストが演じています。

“25人のオダギリジョー”、“25人の山崎天”、“50人の時間差演技”、“25台のループ車両”、“車窓の光を再現する照明装置”、“12年の歳をとる10秒メイク”など、200人以上のクルーが息を合わせて人力で撮影した“50人ワンカット映像”の裏側をメイキング映像で公開しています。



- タイトル : 相鉄・東急直通線開業記念ムービー『父と娘の風景』
- 主演 : オダギリジョーさん、櫻坂46 山崎天さん
- 音楽 : PUNPEE『タイムマシンにのって』×ハナレグミ『家族の風景』
- 監督 : 柳沢翔
- 公開日 : 2023年3月16日 (木)
- 公式YouTube : 本編 [https://www.youtube.com/watch?v=lseiJCAiF\\_o](https://www.youtube.com/watch?v=lseiJCAiF_o)  
メイキング <https://youtu.be/SZQc4P2ATZM>
- 公式Twitter : [https://twitter.com/sotetsu\\_group](https://twitter.com/sotetsu_group)
- 特設サイトURL : <https://www.sotetsu.co.jp/2023movie/>

# PUNPEE 『タイムマシーンによって/家族の風景』 リリース情報



『タイムマシーンによって/家族の風景』ジャケット



PUNPEE



ハナレグミ

- アーティスト : PUNPEE
- 楽曲名 : タイムマシーンによって/家族の風景
- 配信日 : 2023年3月24日
- 配信先情報 : Apple Music/Spotify/YouTube Music/LINE MUSIC /Amazonデジタルミュージック/他、各種配信サイト
- 各配信サイトへのリンク : <https://summit.lnk.to/SMMT212>

※本楽曲は、デジタルディストリビューションサービスを通じ、  
各音楽配信サイトにて「ダウンロード配信」または「ストリーミング配信」されます。

## ■楽曲クレジット

PUNPEE 『タイムマシーンによって』

作詞・作曲 : PUNPEE

© 2017 by SPACE SHOWER NETWORKS INC./SUMMIT, Inc.

ハナレグミ 『家族の風景』

作詞・作曲 : 永積タカシ

© 2002 by Laughin' Ltd.

© 2002 by FUJIPACIFIC MUSIC INC. & BL/DG.CO.,LTD.

Produced & Arranged by PUNPEE

Music Producer : 富永恵介

Additional Chorus : 稲葉真由

Mixed by Shojiro Watanabe

Mastered by Kevin Peterson

Cover Illustration & Design by TSUNE (Nozle Graphics)

A&R :Takeya "takeyan" Masuda (SUMMIT, Inc.)

© 2023 by SUMMIT, Inc. / piano inc

## 父と娘の風景 | 相鉄線トレインジャック

“父と娘の12年”が車両に出現。映像の世界観を再現した相鉄線トレインジャック。

20000系(主に東急東横線直通用車両)と21000系(主に東急目黒線直通用車両) 1編成ずつでは、『父と娘の風景』の世界観を再現したトレインジャック広告を展開しています。



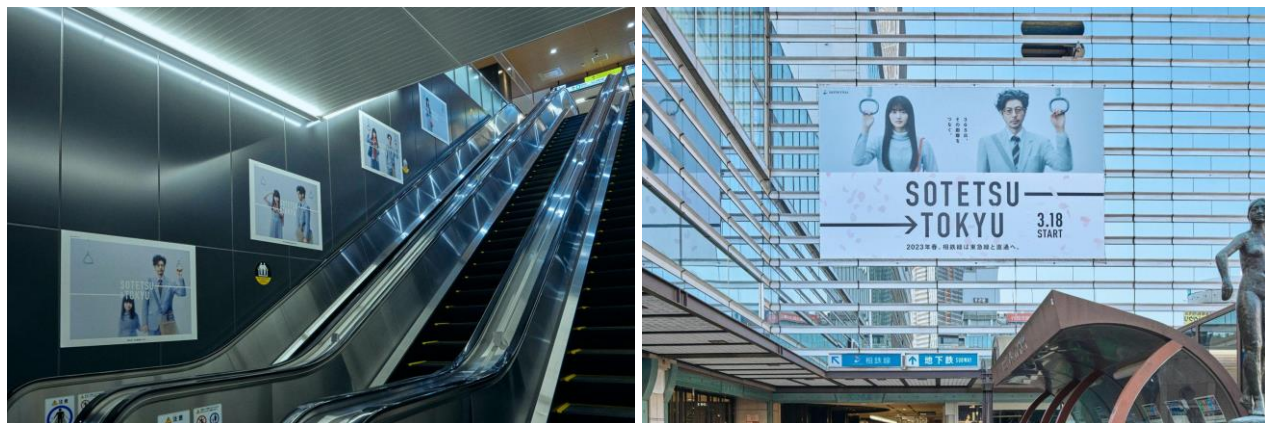
対象車両：20101編成×10両(東急東横線直通用車両) 1編成

21102編成×8両(東急目黒線直通用車両) 1編成

※対象車両は予定であり、予告なく変更・中止となる場合があります。  
※天候や事故、車両故障など不測の事態により運行が中止・変更になる場合があります。  
※本件についての駅係員へのお問い合わせはご遠慮ください。

## 父と娘の風景 | 屋外広告

乗り入れ先の一部、相鉄線全駅、JOINUSなどで屋外広告を掲出しています。



掲載場所：相鉄線全駅、JOINUS、JOINUS TERRACE二俣川

※掲載箇所は予定であり、予告なく変更・中止となる場合があります。  
※本件についての駅係員へのお問い合わせはご遠慮ください。



相鉄グループは、相鉄ホールディングスを持株会社とする35社（営業休止中の会社を除く）で構成する企業集団で、運輸業、流通業、不動産業、ホテル業、その他の分野で事業活動を展開しています。

生活に密着したサービス・お客さまのニーズを捉えた裾野の広いサービスを提供し、地域社会の発展に貢献しています。グループブランドメッセージ「ときめきとやすらぎをつなぐ」は、相鉄グループが、「都会の上質なときめき」と「沿線に住まうやすらぎ」が調和する「喜びに満ちた快適な暮らし」をお客さまにお届けすることを約束するものです。

▼相鉄グループ

<https://www.sotetsu.co.jp/>

▼都心直通プロジェクト

[https://www.sotetsu.co.jp/future/into\\_tokyo/](https://www.sotetsu.co.jp/future/into_tokyo/)