

約 20 万球の輝きで湘南ブルーに彩る！ストーリー仕立ての体験型イルミネーション
「Night Walk SHONAN ～12 人のサンタクロースからの贈り物～」

11月3日（金・祝）から12月25日（月）まで開催

～11月3日（金・祝）には慶應義塾大学藤沢キャンパスの学生による音楽イベントと点灯式を実施！～

テラスモール湘南（神奈川県藤沢市／運営：住商アーバン開発株式会社）は、2023年11月3日（金・祝）から12月25日（月）まで、体験型イルミネーション「Night Walk SHONAN ～12人のサンタクロースからの贈り物～」を開催します。今年のクリスマスイルミネーションは、テラスモール湘南・開業12周年にちなみ、バラエティ豊かな12人のサンタクロースのストーリーとともに楽しめる体験型イルミネーションです。

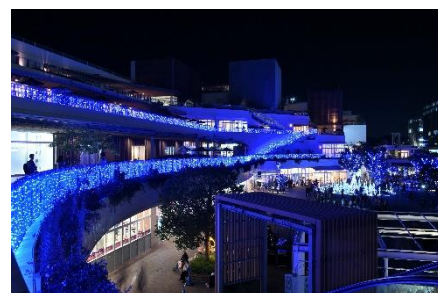
また、イベントの幕開けとして、11月3日（金・祝）にそらかぜステージ/ゲートスクエアで慶應義塾大学湘南藤沢キャンパスの学生による音楽イベント、および点灯式を実施しました。



約 20 万球が彩る体験型イルミネーション「Night Walk SHONAN ～12 人のサンタクロースからの贈り物～」

今年11月に開業12周年を迎えたテラスモール湘南が約20万球にのぼるライトで彩られ、青い海と蒼い空をイメージした湘南ブルーに染まり、地域ならではのクリスマスムードに様変わりします。

今回は、周年祭のテーマである「12 Colors of happy」にちなみ、「Night Walk SHONAN ～12人のサンタクロースからの贈り物～」と題した体験型のイルミネーションを実施します。12人の個性豊かなサンタクロースたちをテーマとした様々な仕掛けを用意。デートにはもちろん、親子で楽しむにもぴったりの、没入感たっぷりのナイトウォークが体験できます。



<ナイトウォーク>

場所：湘南マルシェ入り口付近～湘南ヴィレッジまで

エリア全体では、ストーリーを紡ぐ 12 人のサンタクロースが隠れています。各セッションごとに、サンタクロースそれぞれの特徴や、ストーリーが記された案内板が設置されています。案内板をもとに、それぞれの物語を追いかけてながら、光のなかに隠れるサンタクロースを探す体験型イルミネーションです。

サンタクロースの隠れている場所には、それぞれの個性があふれた仕掛けがあり、音楽好きなサンタの近くには、地面に音が鳴るステップピアノが出現。ロマンティックなサンタの近くはムーディーな光が包み込む空間になっているなど、個性豊かなコンテンツが楽しめます。



<イルミネーション+噴水ショー>

場所：湘南ヴィレッジ メインエリア

時間：※17:00～21:00 の間、15 分毎に開催予定

メインエリアでは、1 時間に 4 回、音楽と光と水が融合した噴水ショーが開催されます。湘南の海や空をイメージした幻想的な青の世界や、12 人のサンタクロースをイメージした演出など 4 つのシーンが展開されます。



<プロジェクションマッピング>

場所：ゲートスクエア

ゲートスクエアでは、湘南の青い海や夜空、12 人のサンタクロースの物語をイメージしたプロジェクションマッピングを実施。時間によってシーンが変わり、人の動きに合わせて波紋や流れ星、雪の結晶が広がり、湘南ブルーに輝く空間を体験できます。



イルミネーションの点灯に先駆け、慶應義塾大学の学生主催の音楽イベントと点灯式を開催！

11月3日（金・祝）16：30より、そらかぜステージ/ゲートスクエアにて、イルミネーションの点灯に合わせて点灯式を実施しました。慶應義塾大学湘南藤沢キャンパスのアカペラサークルによる音楽イベントも開催され、2グループによるアカペラ演奏が披露されました。



クリスマスイルミネーション 開催概要

イベント名称 : Night Walk SHONAN ～12 人のサンタクロースからの贈り物～

開催期間 : 2023 年 11 月 3 日 (金・祝) ～12 月 25 日 (月)

点灯時間 : 17:00～23:00

※噴水ショーは 17:00～21:00 の間、15 分毎に開催予定

開催場所 : テラスモール湘南 湘南ヴィレッジ、ゲートスクエア

■「テラスモール湘南」施設概要

2011 年 11 月に開業した「テラスモール湘南」は、辻堂駅北口エリアのまちづくりの中心施設として開発され、湘南地区の新たな拠点として、街と共に成長してきました。天井が高くゆったりとした買い物スペースと、気持ちのいい風を感じることでできるテラス。そこにいるだけで湘南らしさを感じることのできる、湘南エリア最大級のショッピングセンターです。



・住所 : 〒251-0041 神奈川県藤沢市辻堂神台 1 丁目 3-1

・アクセス : 横浜から約 25 分、小田原から約 29 分 (日中平常時、東海道本線利用)