

2015年10月9日

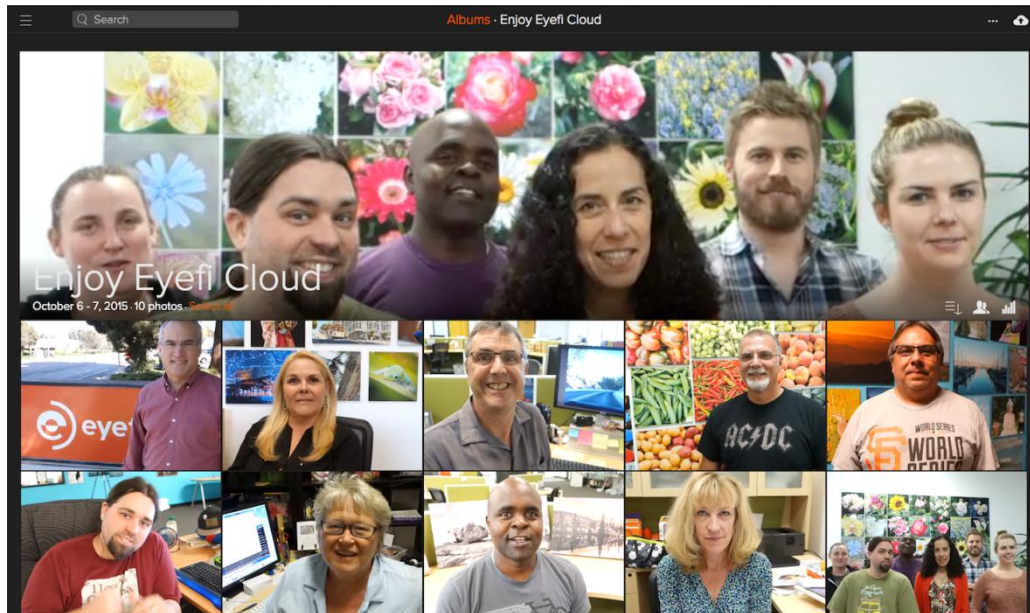
報道関係各位

複数の動画を一画面で同時に再生が可能に！！

Eyefi クラウドが今までなかった方法での動画シェア機能を提供！

～WiFi 内蔵カメラからも利用可能になり、Eyefi カード不要のソリューションを拡大～

オリジナル解像度の写真を容量無制限で保存できる Eyefi クラウドを運営サポートするアイファイジャパン株式会社（本社：東京都渋谷区、代表取締役：田中大祐）は、Eyefi アプリが写真に加えてカメラやスマートフォンで撮影した動画のアップロードにも対応したことを発表します。さらに、一画面で複数の動画を同時に再生表示する機能を追加することで今までにないユーザーエクスペリエンスを提供します。また、サービス全体の大幅なアップデートを実施し、Eyefi カードを利用しなくても 50 種類以上の最新 WiFi 内蔵カメラからの受信が可能になります。



動画シェアのデモ URL: <https://app.eyefi.com/s/26064745-2-TMvScawASeSCj5Mz>

◆Eyefi クラウドの特徴

Eyefi クラウドは、デジカメ・スマホなど複数のデバイスで撮影された写真や動画を自動で同期し、Eyefi クラウド内で1つのフォトコレクションとしてきれいに整理し、簡単に一元管理することを可能にしたサービスです。一般的な写真クラウドサービスと違い、クラウドにオリジナルのファイルをアップロードして、各端末に最適化した画像を配信します。スマートフォンやタブレットから写真へアクセスする際にネットワークに接続する必要がなく、素早く写真の閲覧・整理・編集が可能になります。

●動画のアップロード・閲覧に対応

写真に加えて動画のアップロードにも対応しました。WiFi 内蔵カメラや Eyefi カードから Eyefi Mobi アプリで受信した動画やモバイル端末で撮影した動画は自動的に Eyefi クラウドに転送され、WEB 上でいつでも閲覧が可能になります。1 ファイル最大 15 分で 1 ヶ月あたり 300 ファイルの動画をアップロードすることが可能となり、合計 75 時間分の動画を毎月保存できます。また、Eyefi クラウドにアップロードされた動画は Eyefi デスクトップアプリをインストールしたパソコンに自動的に保存されるので、今までになかった便利な動画のバックアップが可能で、パソコン内にある既存の動画ファイル (MOV,MP4,MPG,AVI に対応) も 1 ファイル 100MB を上限として WEB ブラウザ上からアップロードすることが可能となりました。 ※ iOS のカメラロール内にある動画のアップロードは近日中のアプリのアップデートで対応予定

●さらに便利になったシェアリング

Eyefi クラウドは、選択した写真や動画をアルバム作成しなくても簡単にシェアリングできる機能を搭載しています。今回のアップデートにより、写真と動画を同一のアルバムとして作成し、一つの画面で見せることが可能になります。写真と一緒に作成された動画は一覧表示の状態でも再生され、これまでのサムネイルでの表示から一歩進んだユーザーエクスペリエンスを提供します。撮影された写真を自動的にタグ付けする「スマートタグ機能」と検索条件を予め保存してアルバムを自動作成できる「スマートビュー機能」を組み合わせることにより、シェアリングをさらに自動化することが可能です。今まで手間がかかり、閲覧しにくかった動画のシェアリングが撮影と数クリックだけで簡単にできるようになります。

例えば、結婚式のお祝いコメントを集め、Eyefi クラウドにアップロードすることですべての動画をひとつの画面で閲覧することができる上、すべての動画が自動再生されるため、それだけでお祝いアルバムに早変わりします。

●Eyefi カードがなくても利用可能

Eyefi クラウドは Eyefi カードをお持ちでないユーザーも利用可能です。簡単な利用登録をするだけで1ヶ月間は容量無制限で写真をアップロードし、シェアすることが可能です。また、Eyefi mobi アプリのアップデートにより、最新の50種類以上のWiFi内蔵カメラから直接写真や動画を受信し、そのまま自動でクラウドにアップロードすることが可能になりました。ユーザーは複数のアプリを切り替えることなく、「撮影」、「モバイルへの転送」、「クラウドへのアップロード」、「自宅のパソコンへの保存」という作業を全自動で行うことができます。

◎WiFi内蔵カメラ対応表：<https://mobihelp.eyefi.com/hc/ja/articles/204959290>

◆Eyefi クラウドサービス登録方法

<http://app.eyefi.com> にアクセスし、ユーザー登録をします。



◆写真と動画のアップロードの方法

<WiFi内蔵カメラ、Eyefiカード、モバイル端末の場合>

1) 最新 Eyefi Mobi アプリをダウンロード



・iOS : <https://itunes.apple.com/us/app/id844546120?mt=8>

・Android : <http://bit.ly/1VASj2E>

2) アプリを起動し、ユーザー情報を入力すると Eyefi クラウドに同期され、写真や動画のアップロードが開始されます。

<パソコンの場合>

1) ユーザー情報を入力し、パソコン内の写真や動画をブラウザにドラッグ & ドロップします。



◆Eye-Fi 社について

カリフォルニア州のマウンテンビューに本社を構えるEye-Fi社は、世界中の写真愛好家が素晴らしい写真を撮ってどこでも楽しめるサービスを提供します。写真を撮る際にカメラマンが撮影だけに集中できる環境を、Eyefiの特許技術で可能にします。Eyefiは既に10億枚以上の画像をカメラからパソコンやモバイルデバイス、クラウドに転送しています。Eye-Fi社の商品とサービスは現在主な家電量販店やオンラインショップから入手可能です。Eyefi MobiアプリはApp StoreとGooglePlayからダウンロードできます。より詳しい情報については(<http://jp.eyefi.com/download>)をご覧ください。