

報道各社各位
プレスリリース



2023年2月10日
株式会社ケンテック

VALIMORの新商品。見る者を魅了する。アーサー王物語×高性能の機械式腕時計「Kilgharrah」Makuakeにて最大20%offの先行販売に挑戦！

イギリスのアーサー王物語に登場する、伝説のドラゴンの名を冠した新シリーズ「Kilgharrah(キルガーラ)」は、見た目のデザイン性の高さはもちろん、60時間のパワーリザーブ、高精度の自動巻きムーブメント、人間工学に基づいた各種機能、防水機能(10気圧まで)を搭載しています。

VALIMORの日本総代理店である株式会社ケンテック(長野県茅野市)は、2023年2月10日より、Makuakeのプラットホームにて、機械式腕時計「Kilgharrah(キルガーラ)」の先行予約販売・クラウドファンディングを行います。

<キャンペーン期間>

2023年2月10日(金)~3月10日(金)

<お得な先行予約販売ページ>

<https://www.makuake.com/project/kilgharrah/>

2020年7月に日本に上陸した腕時計ブランド「VALIMOR/バリモア」。今回、バリモアに息をのむような新しいモデルが登場します。



VALIMOR

WATCHES FOR THE CONQUERER OF THE FUTURE

PRESENTS

Kilgharrah

見る人を魅了する、
ここにしかない輝き。

Legend of King Arthur

アーサー王物語
から生まれた
美しき腕時計。


VALIMOR



新たに加わった新モデルは、数量限定商品です。イギリスのアーサー王物語に登場する伝説のドラゴンの名を冠した今回のシリーズは、アーサー王物語をイメージしたそのデザインもさることながら、60時間のパワーリザーブ、高精度の自動巻きムーブメント、人間工学に基づいた各種機能など、機能性とデザインが一体となった芸術的なタイムピースです。また待望のダイバーズウォッチとして、防水機能(10気圧まで)を備えています。



バリモアはアーサー王物語からインスピレーションを受けた他にはないデザインが特徴的ですが、この新商品はその特徴を良く表現しています。ドラゴンのウロコのエングレービング、中世からタイムスリップしてきたようなオリジナルの文字盤、そしてアーサー王物語では欠かせない剣の針がとてもユニークなデザインです。新しく完成した時計は本当に壮観で、その卓越した耐久性と実用性は、バリモアの哲学を良く表しています。



キルガーの各モデルは、手作業で全ての組み立てと調整がされているため、数量限定生産です。この希少で特別な存在を是非手にしてみてください！



| キルガーラシリーズは、文字盤の色が7色からお選びいただけます。

- AR001A...ブラック×シルバーのシンプルな輝き
- AR001B...ブラックの文字盤を囲むレッドがアクセントに
- AR001C...深いブルーが上品な印象
- AR001D...ブラック×ゴールドでゴージャスな煌めき
- AR001E...一番人気のオールブラック
- AR001F...他にはない個性が光るグリーンがポイント
- AR001G...ブルー×ゴールドあ遊び心くすぐる逸品

Kilgharrah

AUTOMATIC WATCH COLLECTION



Kilgharrah AR001A



Kilgharrah AR001B



Kilgharrah AR001C



Kilgharrah AR001G



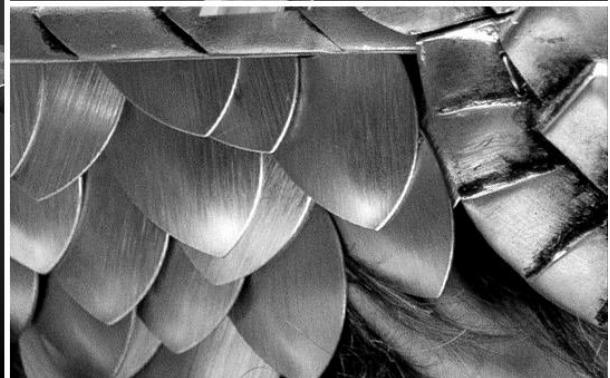
| アーサー王伝説にインスパイアされた、ドラゴンのウロコをモチーフにしたケース

時計のケースとリューズは、宝石をちりばめた伝説の剣の柄にインスパイアされています。一方、ベゼルはキルガーラの竜骨を幾何学的なデザインでシンプルに表現しています。また、時刻とベゼルの両方を調整できるように、人間工学に基づいたデザインになっています。このデザインは、2022年1月にEUIPO Design Patentを取得しています。(EUIPO Design Patent #008778161-0001)。



｜ 新型60時間自動巻ムーブメント

最新の高性能日本製ミヨタCal.8315自動巻きムーブメントは、60時間のパワーリザーブで、この価格帯のどの機械式ムーブメントよりも優れた精度を保持しています。また耐酸化性ブルースクリューを採用し、これまでで最も耐久性、実用性、利便性に優れたタイムピースとなっています。本体の裏側からは、このドラゴン・ウォッチの心臓部の鼓動を余すところなく見ることができます。



| バリモアにしかない文字盤デザイン

バリモアのデザイナーは、中世のタイポグラフィからインスピレーションを得て、数字の書体を完全に再デザインしました。アーサー王時代の書体は、気高く、シャープで直線的で角ばったラインの外観が特徴です。立体的な3Dインデックスと数字を実現させるために、文字盤はひとつひとつ丁寧にめ込まれ研磨されています。次に、スイスのスーパーミノバ®でコーティングを施し、目を引く光沢に仕上げています。最後に、文字盤の外周に2つのリフレクターリングを追加し、開口部の視覚的なサイズを小さくしています。これにより、文字盤のバランスが良くなり、見た目の美しさもグレードアップしています。また、夜光塗料を塗布した針と組み合わせることで、昼夜を問わず幻想的な雰囲気を出しています。ダークな文字盤には、ドラゴンのウロコのエングレービングが施され、デザインに深みと奥行きを与えています。



| 刀剣型の針

ダイヤモンドカット技術で針の輪郭を精密にカットするとともに、高級時計に用いられる複雑なセミポリッシング技術を採用しました。針は片側がポリッシュ仕上げ、もう片側がブラッシュ仕上げで、アーサー王物語に登場する剣のモチーフをユニークでありながら繊細に表現しています。このデザインは、単に高級感を演出するだけでなく、光の反射や光の状態が変わっても、文字盤と針のコントラストを保ち、視認性を高めて時刻を読みやすくしています。



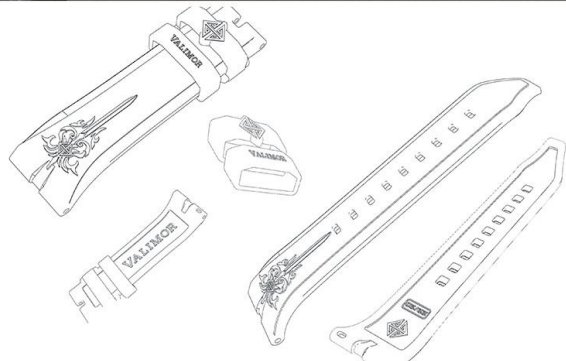
| 選べるストラップ

ラバータイプが4色、レザータイプが6色からお選びいただけます。さらにシーンに合わせて付け替えをお楽しみいただける、ステンシルスチールタイプを2色ご用意しております。

【NBRラバーストラップ】

キルガーラには、腕時計全体の美しさと一体化するようにデザインされたカスタムストラップが付属しています。このストラップは、「ソード・イン・ザ・ストーン」伝説からインスピレーションを得て、ケルトやバイキングの外ウー柄やイラストを得意とするグラフィックデザイナー、アルカディ・ウェルソフ氏とのコラボレーションでデザインされています。

日本製のNBRゴムは、天然ゴムに比べ強度に優れ、皮脂や酸に強いのが特徴です。また、RoHS指令に適合しており、肌荒れなどが起きにくい素材です。ストラップには、剣の柄をイメージしたステンレスのバックルが付いており、簡単にかつ確実に装着できる構造になっています。



NB:Rubber black with aged silver buckle



NB:Rubber black with blk buckle



NB:Rubber green with aged silver buckle

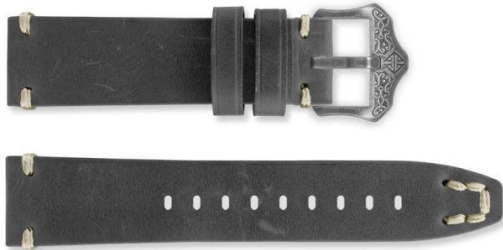


NB:Rubber blue with aged silver buckle

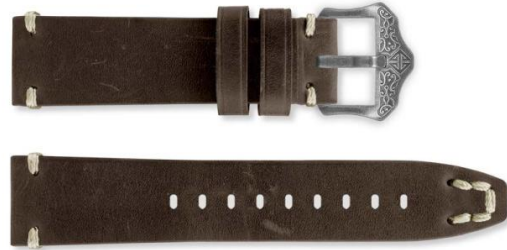


【レザーストラップ】

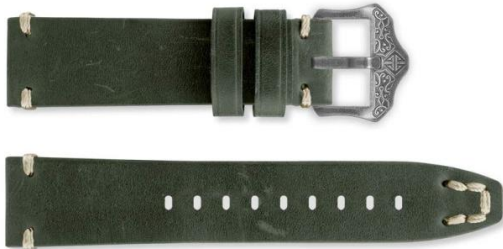
Leather Strap S1 (Midnight Black)



Leather Strap S2 (Vintage Brown)



Leather Strap S3 (Army Green)



Leather Strap S4 (Royal Blue)



Leather Strap S5 (Arthur Red)



Leather Strap S6 (Stone Blue)



【316L ステンレススチールブレスレット】

スチールブレスレットは、2018年7月に200人のKICKSTARTER支援者と共同で開発・デザインされたものです。このブレスレットは、数え切れないほどのプロトタイプと改良の結果生まれました。Caliburnus両シリーズのヴィーガンレザーストラップ、本革ストラップ、ドラゴンのウロコのステンレススチールブレスレット、NBRラバーストラップなど、これまでのすべてのコレクションと互換性があります。この互換性によって、色々な組み合わせが楽しめ、あなた自身のスタイルを表現することができるのです。



MB : Silver



MB : Black

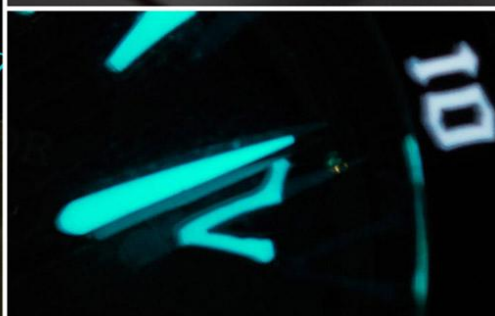


時計ストラップは全てクイックリリースピンが付いていますので、ストラップの交換に工具は必要ありません。レザーストラップやステンレススチールストラップなどのストラップを簡単に切り替えることができます。交換用のストラップを購入し、ファッションや雰囲気に合わせてストラップを変える事もオススメです。

| スイス製スーパールミノバ

夜間での活動を考慮し、スイスのスーパールミノバ®を使用することで、暗間でも問題なくお使いいただけます。スーパールミノバ®は、スイスの時計産業で好んで使用される夜光塗料で、非放射性のため環境に優しいものです。時間が経過してもその発光を維持することで知られており、長くご使用いただけます。

| ドーム型サファイアクリスタル



サファイアクリスタルは、結晶構造を持つため、傷がつきにくいのが特徴です。モアッサナイトとダイヤモンドに次いで、地球上で3番目に硬い透明な素材です。酸化アルミニウム(Al_2O_3)を溶かして作られる純粋な合成サファイア(単結晶)からできています。電気分解によって巨大な結晶を作り、その結晶を育成していきます。この育成された結晶はスライスされ、時計に合ったガラスの形状に丁寧に時間をかけて切り出されます。



| 新しいデザインのBOXに入れてお届けいたします。



メンテナンスやオーバーホールに関しましても、当社にお気軽にご相談くださいませ。
また、公式サイトからメルマガにご登録いただくか、各種SNSにご登録いただければ、最新情報をお送りいたします。

VALIMOR JAPAN 日本公式サイト: <https://valimor-japan.com/>

公式Instagram: <https://www.instagram.com/valimor.japan/>

公式Facebook: <https://www.facebook.com/ValimorJapan>

公式Twitter: <https://twitter.com/ValimorJ>

公式LINE: <https://lin.ee/lptcPni>

【本件に関するお問合せ先】

VALIMOR JAPAN日本総代理店

株式会社ケンテック

担当: 土橋

TEL: 050-3159-9602

Mail: kanri@kentech-jp.com