



上越市立水族博物館
うみがたり
JOETSU AQUARIUM

<報道資料>

令和7年1月
上越市立水族博物館

上越市立水族博物館 うみがたり

まるっとした魚の魅力をまるっと紹介



【令和7年1月17日（金）～4月13日（日）】



上越市立水族博物館『うみがたり』では、令和7年1月17日（金）から4月13日（日）の期間、まるっとした体型と岩などにぴたっとくっつく生態が特徴のダンゴウオ科魚類に焦点を当てた特別展「まるっとぴたっとダンゴウオ」を開催します。

ダンゴウオ科魚類の生体展示をはじめ、パネルエリア、ラボエリア、遊びながら学べるエリアなど、内容が盛りだくさんです。

これまで『うみがたり』が積み重ねてきたダンゴウオ科の知見を「まるっと」お伝えし、来館者の心に「ぴたっと」張り付いて離れなくなるような特別展です。

『うみがたり』は新年も生きものの魅力を通じて、お客さまに新しい発見や物語を提供します。

【報道関係各位 お問合せ】

上越市立水族博物館 うみがたり 広報担当：和田・村上・照井

住 所：新潟県上越市五智2-15-15

TEL：025-543-2449 FAX：025-543-0406

Mail：kouhou@umigatari.jp

特別展 まるっとぴたっとダンゴウオ

上越市立水族博物館『うみがたり』では、体の形が丸くて岩などにぴたっとくっつく姿が特徴のダンゴウオ科魚類に焦点を当てた特別展「まるっとぴたっとダンゴウオ」を開催します。

「より多くの方にダンゴウオ科魚類の魅力を知ってもらいたい！」という飼育スタッフの熱い想いを詰め込み、全5エリアに分けてダンゴウオ科魚類の魅力を紹介します。ダンゴウオ科魚類の生体展示をはじめ、ダンゴウオ科魚類の魅力や特徴を飼育スタッフ直筆のイラスト等を用いて紹介するパネルエリア、『うみがたり』で飼育、繁殖、研究に取り組んでいる「サクラダンゴウオ」の飼育作業が見られるラボエリア、ダンゴウオ科魚類について遊びながら学べるエリアの5エリアで、ダンゴウオファンの方だけではなく、初めてご来館いただく方でも気軽に触れていただける親しみやすい内容です。

これまで『うみがたり』が積み重ねてきたダンゴウオ科の魅力を「まるっと」お伝えし、来館者の心にぴたっと張り付いて離れなくなる、「ダンゴウオ科の魚のかわいさや魅力を誰かに語らずにはいられない！」衝動を掻き立てるような展示を目指します。

特別展「まるっとぴたっとダンゴウオ」

期 間：1月17日（金）から4月13日（日）

場 所：1階 催事ホール

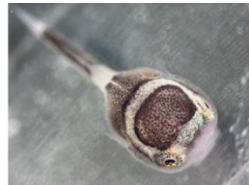
内 容：①解説パネルエリア
②資料展示エリア
③水槽展示エリア
④ダンゴラボエリア
⑤遊んで学べるエリア



うみがたりとダンゴウオのこれまで

『うみがたり』はこれまで日本海側だけに生息し平成29年に新種として発表された「サクラダンゴウオ」に注目し、展示や繁殖に向けて取り組んできました。

令和2年から上越市内での採集を開始し、令和3年にはマンスリー水槽や企画展示を通じてダンゴウオ科魚類の生態や魅力を紹介してきました。令和6年に当館で初めて「サクラダンゴウオ」の繁殖が成功したことを受け、これまで積み上げてきた知見や研究結果、飼育技術を結集させて今回の特別展を開催することになりました。



【うみがたりにおけるこれまでのダンゴウオ科魚類に注目した展示】

令和3年	4月	マンスリー水槽「ダンゴウオ」
令和4年	4月～6月	企画展「まるっとキューンです ダンゴウオとなかまたち」
令和5年	6月	マンスリー水槽「サクラダンゴウオ」

特別展 まるっとぴたっとダンゴウオ

全5エリア！ダンゴウオの魅力を大放し！

本展示では、ダンゴウオ科魚類を初めて知る方も、すでにファンの方もそれぞれが親しみやすく、「新しい発見」が得られるように全5エリアに分けてダンゴウオ科魚類を紹介します。

「サクラダンゴウオ」のキャラクターがナビゲーターとなり、各エリアでポイントを解説します。



ナビゲーター

漫画テイストで気軽にダンゴウオの世界へ入門

①解説パネルエリア

「お団子のようにまるっとした体」や「腹ビレが変化した吸盤」、「魚なのに泳ぐのがヘタ」など、知れば知るほど虜になるダンゴウオ科魚類の特徴をイラストで紹介します。

国内に生息している種類をはじめ、世界に生息している種類の形態的、生態的特徴を解説するほか、『うみがたり』がダンゴウオ科魚類に注目してから現在に至るまでの取り組みについてもイラストで分かりやすく紹介します。



飼育スタッフの秘密道具を公開

②資料展示エリア

ダンゴウオ科魚類の多くの種は冷たい水を好み夜行性のため、寒い夜の海で採集します。厳しい環境下で小さなダンゴウオ科魚類を探し出す飼育スタッフの採集スタイルや採集道具を公開します。





上越市立水族博物館
うみがたり
JOETSU AQUARIUM

特別展 まるっとひたっと ぐんごうお

ダンゴウオ科魚類が勢揃い

③水槽展示エリア

ダンゴウオ科魚類を4種展示します。それぞれの生態的特徴や形態的特徴の違いを揭示し、生体を見比べながら観察できます。

ダンゴウオ 学名：*Eumicrotremus awae* 標準体長：2cm

『真冬のアイドル』としてダイバーの間で人気の種。写真集にもなっている。

サクラダンゴウオとの判別が難しく、DNA判定が主。



コンペイトウ 学名：*Eumicrotremus asperrimus* 標準体長：8cm

体の表面の凹凸がお菓子のコンペイトウのように見えることから名前がついた。

当館では、開館当初から人気があった種。繁殖期には、メスが巻貝の中に卵を産み付け、オスが世話をする姿が見られる。



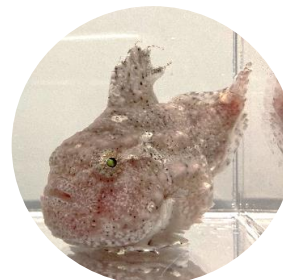
ホテイウオ 学名：*Aptocyclus ventricosus* 標準体長：2.5cm

国内に生息するダンゴウオ科魚類の中では大型の種。他種と比べて背ビレがないのが特徴。七福神の布袋様から名付けられた。



フウセンウオ 学名：*Eumicrotremus pacificus* 標準体長：6.2cm

風船のような丸い体型。丸くくりっとした目を持ち、『北の海のアイドル』と称される。





上越市立水族博物館
うみがたり
JOETSU AQUARIUM

特別展 まるっとぴたっと ぐんごうオ

④ ダンゴラボエリア

ダンゴラボエリアでは、サクラダンゴウオを展示します。水槽の全てが見られる展示手法を用いて普段は見られない飼育スタッフの換水や給餌作業や、繁殖に係る作業などを間近でご覧いただけます。

2月7日（金）から4月13日（日）までの間は、「第100回高田城址公園観桜会」に合わせ、「第100回高田城址公園観桜会記念水槽」も追加します。



※画像はイメージです。

サクラダンゴウオ

当館の元副館長が参加していた研究チームにより、平成29年に新種として登録された。桜の咲く頃、繁殖のために深海から浅瀬に上がってくることが名前の由来。

日本海に分布していることや上越市が桜の名所であること等から、『うみがたり』は「サクラダンゴウオ」をアイドルフィッシュに任命。



ダンゴウオの沼へいざなう

ダンゴラボトーク

ダンゴウオ科魚類により興味を持ってもらうために、飼育スタッフが解説イベントを実施します。サクラダンゴウオの水槽における飼育作業をご覧いただきながら、飼育作業の紹介、これまでの研究結果やダンゴウオ科魚類のイチオシポイントを紹介します



※画像はイメージです。

日	時	1月18日（土）、2月1日（土）、2月15日（土）、3月1日（土）、 3月15日（土）、3月29日（土）、4月12日（土） 11：45～（約15分間） ※内容はいずれの回も同じです。
場	所	1階 催事ホール ダンゴラボエリア

特別展 まるっとひたっと ぐんぐんお魚

気づけばダンゴウオの虜に?!

⑤遊んで学べるエリア

ダンゴウオに関する内容をちりばめたすごろくゲームを楽しめます。難易度がやさしめの「ダンゴウオの一生編」と難易度が難しめの「飼育スタッフとダンゴウオ編」の2種類を用意しました。ダンゴウオ科魚類の一生や、採集から飼育・繁殖までを通して感じた飼育スタッフの苦悩を面白楽しく表現しました。ご自宅でも遊んで学べるように、お持ち帰り可能です。



※画像はイメージです。

大人気！真珠取り出し体験

うみがたり限定サクラダンゴウオデザイン販売中

本物のアコヤ貝から真珠を取り出す体験が人気の「真珠取り出し体験（1回1,000円）」では、取り出した真珠をその場でネックレスやキーホルダー、チャームに取り付ける加工ができ、この体験を思い出として持ち帰ることができます。取り出した真珠のアクセサリに「サクラダンゴウオ」をモチーフにしたうみがたりオリジナルデザインのチャームが加わり、絶賛販売中です。



場	所	2階 ふれんどプール前
料	金	体験料 1,000円/1体験 加工料 1,500円（サクラダンゴウオチャーム）



上越市立水族博物館
うみがたり
JOETSU AQUARIUM

開館時間

10:00～17:00

料金

	個人	障がい者手帳をお持ちの方 介助者1名	年間パスポート
大人（18歳以上）	1,800円	900円	4,000円
高校生	1,100円	550円	2,400円
小・中学生	900円	450円	2,000円
幼児（4歳以上）	500円	250円	1,100円
シニア（65歳以上）	1,500円	750円	3,300円

- ※ 身体障がい者手帳や療育手帳、精神障がい者保健福祉手帳（全ての等級）を、お持ちの方は、個人料金の5割引となります。
（対象者1名に対して、介助者1名まで個人料金の5割引）
障がい者手帳アプリ「ミライロID」もご利用いただけます。
- ※ 年間パスポートの作成時に、パスポート所有者となる方の顔写真の撮影を行いますので、必ず所有者となる方ご本人がご来館ください。
- ※ 年間パスポートの購入時に、本人確認書類等は必要ありません。
- ※ その他入館券ご購入時に、年齢を確認するための書類等は特に必要ありません。

休館のお知らせ

設備点検のため令和7年1月15日（水）～1月16日（木）、2月5日（水）～2月6日（木）は休館します。