

横浜・八景島シーパラダイス

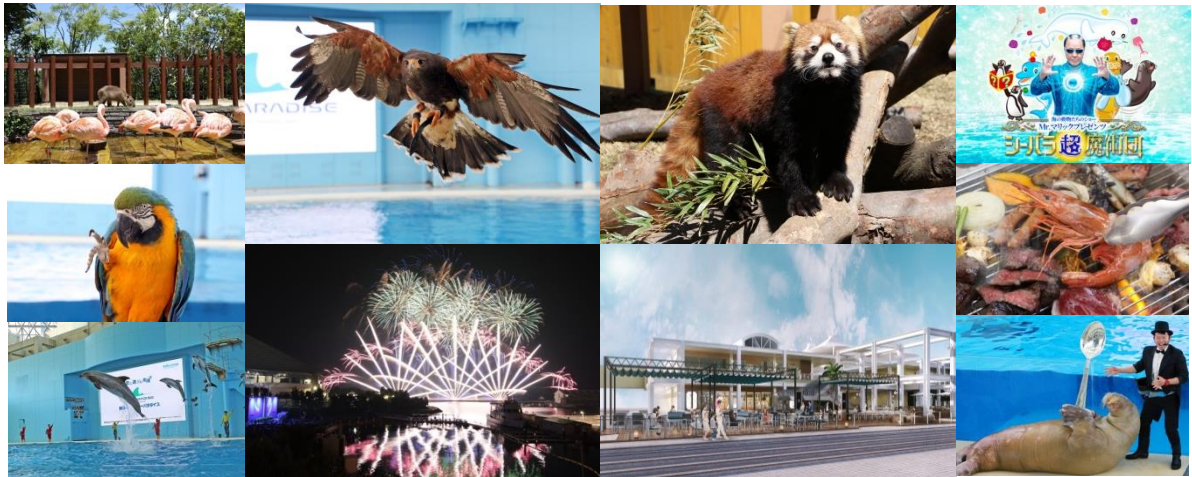
10連休を満喫するイベント満載！

シーパラのGWイベント

【2019年4月27日（土）～5月6日（月・振休）】

新たな仲間や新店舗も続々お披露目！

『横浜・八景島シーパラダイス』では、2019年4月27日（土）より、10連休のゴールデンウィークを満喫できるシーパラならではのイベントを開催いたします。今年2月よりスタートした、さまざまな海の生きものが登場する「海の動物たちのショー」Mr. マリックプレゼンツ「シーパラ超魔術団」では、新たにバードが登場し、お客さまの頭上を縦横無尽に飛びまわるパフォーマンスが加わります。また「フォレストリウム」では水族館初となるレッサーパンダの展示を行い、『横浜・八景島シーパラダイス』の水族館では、陸・空・海それぞれの生きものの魅力をご堪能いただけます。さらに、バーベキューレストランのリニューアルや、夜空を彩るオリジナル花火ショー「花火シンフォニア」など、昼から夜まで盛りだくさんのシーパラをお楽しみください。



■ お客様のお問い合わせ先

『横浜・八景島シーパラダイス』

TEL : 045-788-8888

URL : <http://www.seaparadise.co.jp>

■ Mr. マリックと海の動物たちがコラボするショーに バードパフォーマンスが新登場！

2月よりスタートした「海の動物たちのショー」、Mr. マリックプレゼンツ「シーパラ超魔術団」は、海の動物たちとシーパラのマスコットキャラクター「シーパラシー太」がマジシャンの「Mr. マリック」と共演し、皆さまがあっと驚く“超魔術”を交えながらパフォーマンスを披露するライブエンターテインメントショーです。

そんな「シーパラ超魔術団」では10連休にあわせ、6月30日（日）までの期間限定で「ハリスホーク」や「ルリコンゴウインコ」といったバードが登場いたします。

オープニングのマジックと絡め、鳥たちがお客さまの頭上を縦横無尽に飛翔する姿は圧巻です。スリリングなほどの距離感や、間近で聞こえる羽音やスピードを存分にご体感ください。



ハリスホーク



ルリコンゴウインコ

海の動物たちのショー Mr.マリックプレゼンツ『シーパラ超魔術団』 バードパフォーマンス

期 間 : 2019年4月20日（土）～6月30日（日）
時 間 : 1日4～5回
場 所 : アクアミュージアム4階 アクアスタジアム

■「フォレストリウム」に新たな生きものが登場！ レッサーパンダが仲間入り

2018年7月にオープンした水辺と森に生息する生きものを展示するエリア「フォレストリウム」に、4月20日（土）から新たに「レッサーパンダ」が仲間入りいたします。

ふわふわとした毛並みにくりっとした目が愛らしい「レッサーパンダ」。その可愛らしさから、老若男女問わず多くの方々に愛されている動物界のアイドル的存在です。

「フォレストリウム」では、レッサーパンダの魅力を存分に間近でご覧いただける展示エリアを新設いたしました。木に登る様子やごはんを食べる様子、さらに皆さまの頭上を素早く駆け回る様子など可愛らしいレッサーパンダをさまざまなアングルからご覧いただけます。水族館初展示となるシーパラの新アイドル「レッサーパンダ」に会いに、是非ご来館ください。



【レッサーパンダ】

分類	類名	哺乳綱食肉目レッサーパンダ科レッサーパンダ属
学名	英名	<i>Ailurus fulgens</i> Red Panda
分布	特徴	南・東南アジア
特徴		体長は50～65cm、体重は3～6kg。木登りが得意で、部分的に出し入れすることのできる爪を持つ。前肢の足首にある「第六の指」を使って器用に物をつかむ。

『フォレストリウム』とは

陸上生物・水辺の生物・水鳥・淡水魚など、水辺と森に生息する生きものたちを展示する水族館初のエリアで、多様な生きものとの新たな出会いをご体感いただけます。水辺と森の環境を凝縮させた『フォレストリウム』では、それぞれの自然環境にあわせた日常を再現することを目指しています。

コツメカワウソやカピバラ、フラミンゴ、ピラニアなど多様な生きものたちが展示されているこのエリアでは、それぞれの生態系に合わせ草木や滝など、生きものたちがいきいきと動き回る展示方法の工夫によって、まるで自然界の中に入ったような空間となります。日常では体験出来ない水辺の動物たちの生活している世界感をお楽しみください。



■バーベキューレストランがリニューアル！

「Seafood & Grill YAKIYA」

手軽にお肉や海の幸などが楽しめるバーベキューレストラン「海のバーベキュー 焼屋」が4月25日(木)に「Seafood & Grill YAKIYA」となってリニューアルオープンいたします。新たにオープンする「Seafood & Grill YAKIYA」は、よりお客さまが利用しやすいような明るい店内装飾を行い、お友達やカップルで利用しやすいプレミアムシートやいろりを新たに増設し、オーシャンフロントのテラス席で手軽に本格的な BBQ を楽しむことができます。

シーフードやお肉、野菜など50種90分の食べ放題のほか、ダッチオーブンで作るパエリアや鯛めし、スキレットで作るアヒージョやマシュマロなど、よりメニューを豊富に取り揃えております。「Seafood & Grill YAKIYA」は、ぼかぼか陽気の中ランチとして利用するもよし、島内のイルミネーションを見ながらディナーで利用するもよし、お客さまにこれまで以上にお寛ぎいただける空間を創出いたします。



期 間	：	2019年4月25日(木)～
時 間	：	11:00～20:15
		※4月27日(土)～5月6日(月・振休)は～21:15
		※ラストオーダーの時間です。
料 金	：	大人・高校生 2,800円
		小・中学生 1,500円
		幼児 800円
		シニア 2,000円
		※4月27日(土)～5月6日(月・振休)は+200円
		※パエリアと鯛めしは別料金
場 所	：	ベイマーケットB棟1階・オープンモール

■色鮮やかな花火が夜空を彩る！ 「花火シンフォニア」

「花火シンフォニア」は、プログラム制御により打ち上げられた花火が、音楽とコンマ1秒までシンクロするライブエンターテインメントショーです。

楽曲に呼応して輝く花火たちは、夜空を舞台にまるで踊るかのように鮮やかな軌跡を描きながら「踊り、きらめき、飛び跳ね」、見る人すべてを花火シンフォニアの世界へと引き込んでいきます。夜空に打ちあがる色とりどりの花火と海面に揺らぐ花火の影光が合わさり、海に囲まれた島ならではの巨大パノラマで繰り広げられます。

音楽に合わせて花火とムービングライトと一緒に踊り出す、賑やかでポップで煌びやかな、「花火シンフォニア」の世界をお楽しみください。



期 間 : 4月27日(土)～5月5日(日・祝)
時 間 : 20:30～(約10分間)
観覧場所 : ボードウォーク

※荒天等の理由により、中止の場合がございます。

2019年の花火シンフォニア開催日決定！

サマー 7月13日(土)、14日(日)、20日(土)、27日(土)
8月 3日(土)、10日(土)～17日(土)
オータム 9月14日(土)、15日(日)、21日(土)、22日(日)
10月12日(土)、13日(日)、27日(日)

花火観覧を贅沢に！ 特別観覧席でゆったり満喫♪

花火開催期間中、1日を締めくくる「花火シンフォニア」を特別エリアで観覧できる「特別観覧席」を販売いたします。水族館やアトラクションを満喫したあと1日のフィナーレとして、さまざまな角度からさまざまなスタイルでゆったりとお楽しみいただけます。

① ボードウォーク特別観覧席

ボードウォークから、椅子に座って「花火シンフォニア」をゆったりとご覧いただける特別観覧席を2種販売いたします。迫力満点の花火を真正面からご覧いただけるボードウォーク下段と、花火とベイエリアをとともに見渡せ、さらにゆったりと花火を満喫できるボードウォークパラダイスキッチン前の観覧席がございます。



開場時間	：	19：45～
料 金	：	1,500円
発 売	：	シーパラダイス公式ホームページ http://www.seaparadise.co.jp ※申し込み時にAブロック（ボードウォーク下段）、Bブロック （ボードウォークパラダイスキッチン前）をお選びいただけます。

② ボードウォーク特別観覧席 ボックスシート

ボードウォークから「花火シンフォニア」をゆったりとご覧いただける、エリアで仕切られた「ボックスシート」プランです。お友達やファミリーでも広々とくつろぐことができます。4名さま分の軽食とワンドリンク付きです。



開場時間	：	19：45～
料 金	：	1シート 10,000円
発 売	：	シーパラダイス公式ホームページ http://www.seaparadise.co.jp

③ YAKIYA特別観覧席

4月25日（木）にリニューアルする「SeaFood & Grill YAKIYA」では、「花火シンフォニア」をご覧いただきながら海の幸などのバーベキュー食べ放題をお楽しみいただけるお得な特別観覧席を販売しております。手ぶらでお越しいただけるので、水族館やアトラクションを満喫した1日の締めくくりに、打ち上げ場所の正面に位置する最高のロケーションで美味しいバーベキューに舌鼓を打ちつつ、目の前に花開く大輪の花々をお楽しみください。



時 間	：	19：00 ～ 21：00
販 売	：	シーパラダイス公式ホームページ http://www.seaparadise.co.jp ※詳細・料金はHPをご確認ください。

④ 花火観覧展望台

人気アトラクション「シーパラダイスタワー」の頂上から「花火シンフォニア」とシーパラダイス周辺の夜景をお楽しみいただけます。

冷暖房完備の屋内での観覧となるため、天候に左右されずに打ちあがる花火を快適にご覧いただくことができます。打ちあがった花火と同じ地上90メートルの視点からは、普段は決して見ることのできない絶景とともに、打ちあがる花火をご覧ください。



時 間	:	20:20 ~ 20:45
料 金	:	2,000円(定員20名) ※ワンデーパス、プレジャーランドパス、シーパラプレミアムパス、 楽園ナイトパスをお持ちのお客さまは1,500円
発 売	:	シーパラダイスタワーにて、当日16時より発売(先着順) ※荒天等の理由により、中止の場合がございます。

⑤ 花火観覧貸切ボート

人気アトラクション「シーボート」では、2組限定で、クジラ型の電動ボートに乗って自然の海を体感しながら間近で「花火シンフォニア」お楽しみいただける貸切ボートを販売いたします。

ゆらゆらボートに揺られながら、真正面からご覧いただけるオリジナル花火をお楽しみください。



時 間	:	20:20 ~ 20:45
料 金	:	3,000円(定員5名、1日2組限定)
発 売	:	シーボート券売機にてシーボート営業開始時間より発売(先着順) ※荒天等の理由により、中止の場合がございます。