



IoT を活用した不動産案内システム
「無人内見システム MUJIN24」を導入

『ひとときプレミアムおおたかの森』 ポラスでは唯一無人モデルハウスをオープン

ポラスグループ
株式会社中央住宅



この度、株式会社中央住宅（本社：埼玉県越谷市、代表取締役社長：品川 典久）は、無人内見システム「MUJIN24」を導入した新築分譲住宅『HITO-TO-KI ひとときプレミアムおおたかの森』（千葉県流山市、全8邸）のモデルハウスの公開を開始しましたことを、お知らせいたします。

<https://www.polusnet.com/kodate-ka/otakanomori71/?waad=Pv0qb1EL>

好きな時にスタッフなしで自由に見学できる「無人内見システム」を導入

「無人内見システム」は、IoT 機器を活用することで、お客様のみでモデルハウスを見学できる非対面の内見システムです。お手持ちのスマートフォンで開錠・見学が可能。24時間365日いつでもWEBから予約ができ、自由な時間（見学は平日6:00～23:00※土日祝は9:00～18:00でスタッフがご案内）に気軽にモデルハウスを内見できます。

無人内見システムご利用の流れのご紹介

WEBから内見希望の日時を選んで予約し、予約当日、現地に直接お越しください。スマートフォンに表示される開錠ボタンをタップすると、玄関のオートロックが解除されます。遠隔接客サービスもあるため、内見時の不明点はスタッフに即時オンライン相談も可能です。スタッフなしで自由に見学したいという方やお子様連れでも気兼ねなく見学したいという方にもおすすめです。

▼見学予約はこちらから

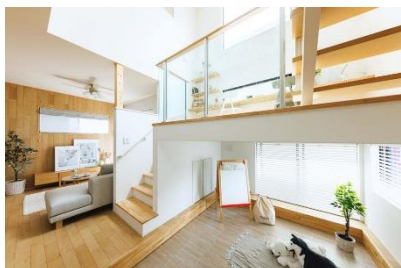
<https://www.polusnet.com/kodate-ka/otakanomori71/?waad=ipbK7kke>

導入物件のご紹介 『ひとときプレミアムおおたかの森』モデルハウス 5号棟

「流山おおたかの森」駅周辺で行われている土地区画整理地内にあり、つくばエクスプレスと東武アーバンパークラインの2路線を利用できます。周辺には多彩な商業施設も集結しており、買い物や食事など生活する上でも大変便利な場所です。

黒×白のコントラストで魅せる、高台に建つ縁に包まれた8邸の街

高台の開放的でゆとりある区画に建つのは、黒×白の外壁のコントラストが美しい住まい。室内は上質な木の風合いで仕上げた温もり溢れる空間です。子どもたちの創造性や学びを育むデザインとして、2021年キッズデザイン賞を受賞。スキップフロアの下はピットキッズフロアとして有効活用し、空間をゆるやかにつなぐスキップフロアと、家族の交流を自然と育むスキップライブラリーを設けています。



▼ 『HITO-TO-KI ひとときプレミアムおおたかの森』の物件情報は公式ホームページにて

<https://www.polusnet.com/kodate-ka/otakanomori71/?waad=UtM3r6Nn>

▼資料請求はこちら

<https://www.polusnet.com/inquiry/kdt/request/?k=6871&prdcptlsbjid=6871&waad=Y2CarBME>

▼見学予約はこちら

<https://www.polusnet.com/inquiry/kdt/reserve/?k=6871&waad=PqPMTBBF>

【本件に関するお問い合わせ先】

㈱中央住宅 不動産ソリューション事業部 不動産開発部
フリーコール：0120-208-069 FAX：048-960-2081

【報道に関するお問い合わせ先】

ポラスグループ ポラス㈱ コミュニケーション部 広報課
TEL：048-989-9151 FAX：048-989-3180