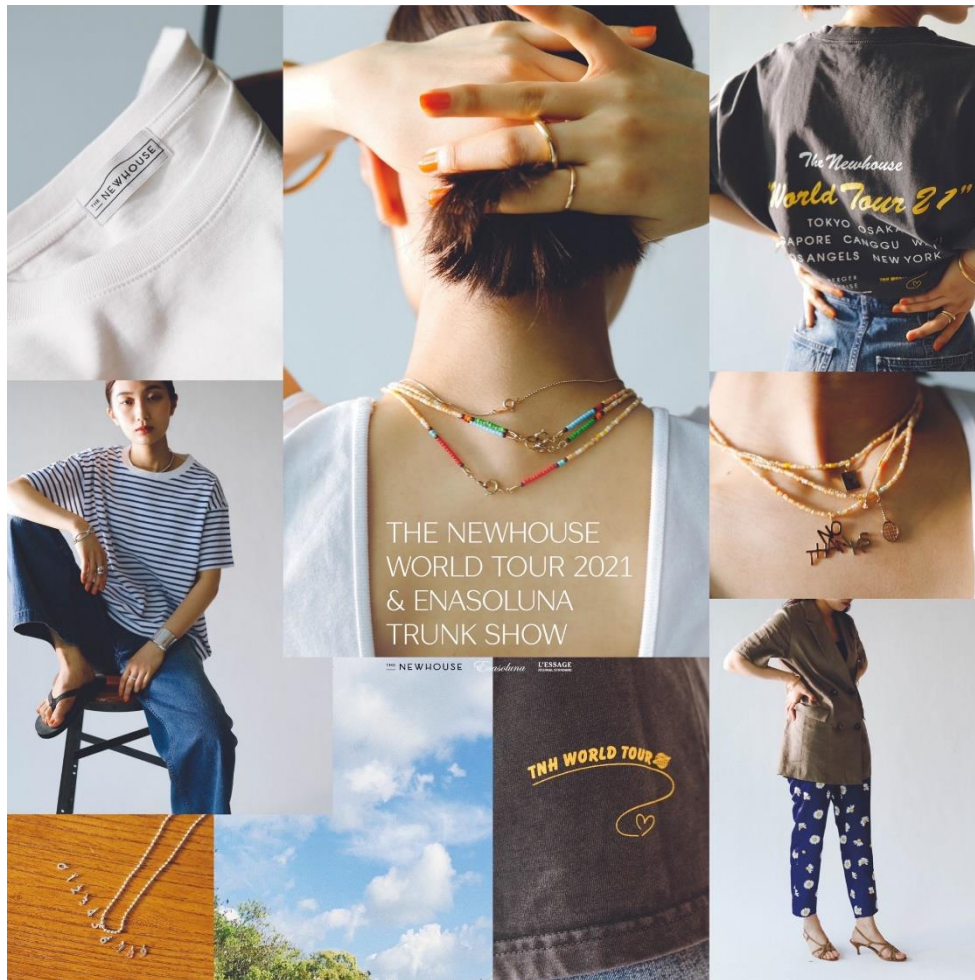


THE NEWHOUSE WORLD TOUR 2021 & Enasoluna TRUNK SHOW

～大好きな人たちと組んだ、夏を楽しむポップアップイベント。
THE NEWHOUSEの洋服に Enasolunaのジュエリーを添えて、夏の着こなしに彩りを～
ジャーナルスタンダード レサージュ 銀座店、表参道レディース店にて期間限定で開催！



日頃より格別のご高配を賜り、厚く御礼申し上げます。

この度、ジャーナルスタンダード レサージュでは、今シーズンで5周年を迎える、「カジュアルな毎日に、エレガントなエッセンスを。」をコンセプトにしている大人の為のファッションブランド《THE NEWHOUSE》と、「たった一つの太陽と月」をコンセプトに、太陽のように明るく月のように妖艶な輝きをそえるジュエリーブランド《Enasoluna》のポップアップイベントを同時開催いたします。

2つのブランドディレクターが以前より親交があり叶った今回の合同ポップアップイベントは「大好きな人たちと組んだ、夏を楽しむポップアップイベント」と題して、下記2店舗で順次開催致します。

イベント限定の特別なアイテムもご用意しておりますのでこの機会に是非お越しくださいませ。

【開催スケジュール】

JOURNAL STANDARD L'ESSAGE 銀座店 4/14(水) ～ 4/25(日)
JOURNAL STANDARD 表参道 レディース店 5/8(土) ～ 5/14(金) 予定

JOURNAL STANDARD L'ESSAGE 銀座店
東京都中央区銀座2-2-14 マロニエゲート1F
03-5524-2200
営業時間：11:00～20:00

JOURNAL STANDARD 表参道店
東京都渋谷区神宮前4-26-18
03-6438-0401
営業時間：11:00～20:00

【THE NEWHOUSE/ザ ニューハウス】

ディレクター：新居由梨(スタイリスト/ファッションエディター)

2016年SSにデビューしたブランド。

頑張る女性のために。

毎日に少しでも時間が生まれたり、少しでもストレスがなくなれば。

女性がであろう様々な場面で、女性に寄り添い、心地良くスタイリッシュでいさせてくれるシンプルな服を提案しています。

SPCIAL ITEM



ブランド5周年を記念して、日本各地と大好きな仲間のいる世界の国々を巡る、ポップアップのワールドツアーを開催中。
イベントを記念したスペシャルなツアーTシャツは、しっかりした厚手のコットン天竺にヴィンテージ加工を施し、古着屋さんで見つけたバンドTシャツのようなこなれた雰囲気に。

T-shirt ¥14,300

ITEM

※表示価格は全て税込み価格となります。



T-shirt ¥13,200



Pants ¥39,600



Tank top ¥11,000



Pants ¥42,900

【Enasoluna】/エナソルーナ

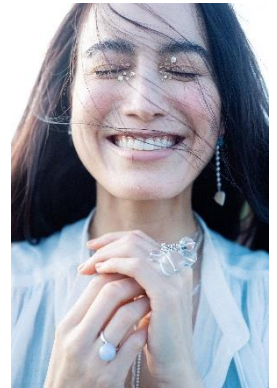
ディレクター：佐田真由美(モデル・女優)

Ena(エナ)はギリシャ語で「1」、Soluna(ソルーナ)はラテン語で「太陽と月」

「たった一つの太陽と月の輝き」をテーマに、エナソルーナはいつでも太陽のように明るく、月のような妖艶な輝きをそえるジュエリーをご提案致します。

【Enasoluna sow】/エナソルーナ ソウ

"sow"とは"種を蒔く"という意味。季節に合った種を蒔くように、年4回新作を発売。ジュエリーに憧れを抱く若い世代や、初めてEnasolunaに触れる方々に向け、お気軽にお求めやすいアイテムを展開しています。



SPCIAL ITEM

【Enasoluna】× L'ESSAGE EXCLUSIVE NECKLACE



(左から)
¥13,200 / ¥10,450 / ¥9,900

【Enasoluna sow】HAPPY NUMBER SERIES ORDER EVENT



Necklace ¥8,800
Pierced earrings ¥3,850

レサージュ限定で、ゴールドチャームとのコンビネーションで、大人の方が楽しめるビーズネックレスを販売。
※通常はチャームだけの販売となりますが、レサージュでは、チャーム+ビーズネックレスのセットを、チャームと同価格でお買い求めいただけます。

お好きな数字を選んでネックレス・ピアスをお作り頂けるパーソナルオーダー会を開催。
Enasolunaオフィシャルサイトよりも先駆けて、先行オーダーいただけます。
(※商品のお届け日につきましては直接お店にお問い合わせ下さいませ。)

会社概要

【ベイクルーズグループ】

設立：1977年7月22日（株式会社ベイクルーズ）

代表：代表取締役会長 窪田 祐 代表取締役 CEO：杉村 茂

本社所在地：東京都渋谷区渋谷1-23-21 渋谷CAST

事業内容：レディース・メンズのトータルファッションの企画・製造・販売・直営店の運営 飲食店の運営、インターネット通販サイトの運営、及び家具の販売

グループ会社：株式会社ベイクルーズ、株式会社ジョイントワークス、株式会社フレームワークス、株式会社 JS.WORKS、株式会社ル ドーム、株式会社ラ クラス、株式会社 ACME

HP： <http://www.baycrews.co.jp/>

【株式会社 JS ワークス】

本社所在地：東京都渋谷区渋谷1-23-21 渋谷CAST

設立:2008年9月1日

展開ブランド：JOURNAL STANDARD,J.S.Homestead,JOURNAL STANDARD TRISECT-2,JOURNAL STANDARD LESSAGE,UNFOLLOW JOURNAL STANDARD relume

HP： <http://journal-standard.jp>