

**JOURNAL STANDARD / JOURNAL STANDARD L'ESSAGE
2021 SPRING SUMMER 最新LOOKが公開！**



JOURNAL STANDARD と JOURNAL STANDARD L'ESSAGE の 2021 SPRING SUMMER
最新のシーズンLOOKが公開致しました。
是非ご覧くださいませ。

JOURNAL STANDARD LOOK

<https://baycrews.jp/feature/detail/3046>

JOURNAL STANDARD 公式HP

<https://journal-standard.jp/>

JOURNAL STANDARD L'ESSAGE LOOK

<https://baycrews.jp/feature/detail/3013>

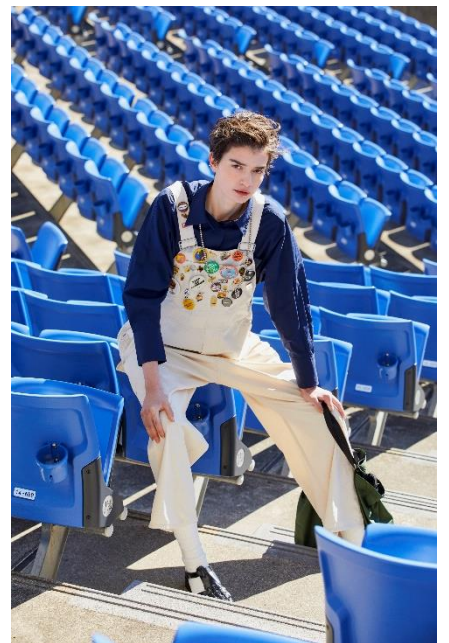
JOURNAL STANDARD L'ESSAGE 公式HP

<https://journal-standard.jp/lessage/>

JOURNAL STANDARD

今季は軽やかなレースやシアーな素材など繊細なアイテムに、
メンズライクなエッセンスを加えたMIXスタイルが気分。

白やカーキなど大人のカラーリングを取り入れて、春の訪れを感じる、上品な甘さを引き立てて。



JOURNAL STANDARD L'ESSAGE

今シーズンのテーマは"POWER & GRACE"

「芯のある強さとカッコよさ、女性が持つしなやかさを兼ね備えながらどんな時代でも新しい自分を見出していく。」



COMPANY INFORMATION

会社概要

【ベイクルーズグループ】

設立：1977年7月22日（株式会社ベイクルーズ）

代表：代表取締役会長 窪田 祐 代表取締役 CEO：杉村 茂

本社所在地：東京都渋谷区渋谷1-23-21 渋谷CAST

事業内容：レディース・メンズのトータルファッションの企画・製造・販売・直営店の運営 飲食店の運営、インターネット通販サイトの運営、及び家具の販売

グループ会社：株式会社ベイクルーズ、株式会社ジョイントワークス、株式会社フレームワークス、株式会社 JS.WORKS、株式会社 ルドーム、株式会社 ラクラス、株式会社 ACME

HP：<http://www.baycrews.co.jp/>

【株式会社 JS ワークス】

本社所在地：東京都渋谷区渋谷1-23-21 渋谷CAST

設立:2008年9月1日

展開ブランド：JOURNAL STANDARD,J.S.Homestead,JOURNAL STANDARD TRISECT-2,JOURNAL STANDARD LESSAGE,UNFOLLOW JOURNAL STANDARD relume

HP：<http://journal-standard.jp>