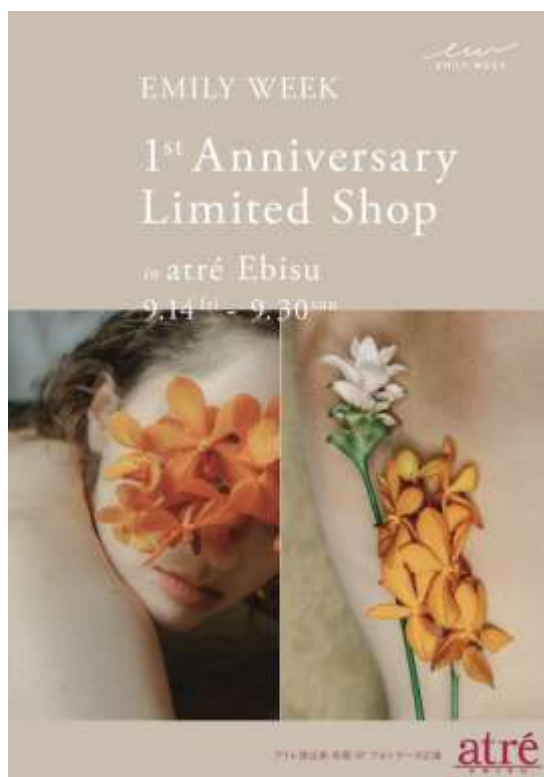


報道関係各位

2018年9月11日



### EMILY WEEK のブランドリリース1周年を記念した LIMITED SHOP をアトレ恵比寿にて開催

生理週間を軸に女性の4週間のバイオリズムに寄り添うライフデザインを提案する「EMILY WEEK(エミリーウィーク)」のブランドリリース1周年を記念した LIMITED SHOP をアトレ恵比寿にて開催いたします。

EMILY WEEK は「日々を頑張るすべての女性へ、それぞれに合った心地よいリズムをサポートしたい」という思いから、女性の4週間のバイオリズム:Reset-Active-Neutral-Balance に寄り添ったアロマブレンドや、オーガニックコットン、リネン、シルクなどの天然繊維を使用した肌触りの心地よいサニタリーアイテムを主軸に、その時期の心と身体の状態に合わせたアイテムをオリジナルとセレクトでご提案。1周年を記念した今回の LIMITED SHOP では、シロップブランド「calm」とのコラボレーションによる無添加無農薬のコーディアルシロップ、フローリストの 若井ちえみ氏によるハーブを使用したドライフラワーブーケを限定商品としてご紹介。また昨年に続き大人気のハーブティーブランド「HONEY & HERB」とのコラボレーションによるハーブティーを、ブレンド内容をリニューアルし展開いたします。

ファッションアイテムでは、大人気のオーガニックコットンサニタリーショーツをはじめ、新作となるアンダーウェアやシルクパジャマ、フランス発の「Baserange」、アメリカ発の「PANSY」などスタイリッシュで優しい肌触りのアンダーウェア、アパレルアイテムが並びます。ぜひこの機会にご来店ください。

## PRESS RELEASE

### <アトレ恵比寿 限定発売アイテム>

#### ■ calm × EMILY WEEEK コーディアルシロップ

EMILY WEEK 1st anniversary blend 「Radiant days(輝いている日々)」

¥3,000+tax



9 月が旬の果実「フィグ(無花果)」を使用した女性に優しく寄り添う限定ブレンド。

自分らしく生きる女性を祝福するライフ&カルチャーコミュニティ「She is」にて商品ができるまでのお話を公開予定。

#### ■ duft × EMILY WEEK ドライフラワーブーケ

¥2,500+tax



duft オーナーでフローリストの若井ちえみ氏による、EMILY WEEK をイメージしたハーブを使用したフラワーブーケ。

## PRESS RELEASE

### <1周年記念 ノベルティ>

Natsumi Ito × EMILY WEEK コットンバッグ



ブランドリリース時から EMILY WEEK のイメージビジュアルを担当していただいている、アーティスト Natsumi Ito 氏による撮り下ろしビジュアルを使用したコットンバッグを、店頭にて1万円(税抜)以上お買い上げのお客様先着50名様に3ビジュアルの中から1点プレゼントいたします。

※いずれの画像もイメージです。

※数量限定のため、なくなり次第終了となります。あらかじめご了承ください。

### <期間限定ショップ開催情報>

EMILY WEEK “1st anniversary” LIMITED SHOP

期間:9月14日(金)~9月30日(日)

場所:〒150-0022 東京都渋谷区恵比寿南1-5-5 アトレ恵比寿 本館 4F フォンテーヌ広場

営業時間:10:00~21:00

### CONCEPT

Harmony in Rhythm for Women's daily life.

“日常を、心地よいリズムに。”

EMILY WEEK は生理週間を軸に、女性の4週間のバイオリズム:Reset-Active-Neutral-Balance に寄り添った新たなライフデザインを提案します。

日々を頑張るすべての女性へ、それぞれに合った心地よいリズムをサポートしたい。

EMILY WEEK を通じて自分と向き合うことへの喜びに出会えるよう願って。

## PRESS RELEASE

ONLINE STORE: <https://baycrews.jp/brand/detail/emilyweek>

HP: <http://ew.baycrews.co.jp/>

INSTAGRAM: <https://www.instagram.com/emilyweek/>

### ■会社概要

#### 【ベイクルーズグループ】

設立 : 1977年7月22日(株式会社ベイクルーズ)

代表 : 代表取締役会長 窪田祐

代表取締役 CEO 杉村茂

本社所在地 : 東京都渋谷区渋谷 1-23-21

事業内容 : レディース・メンズのトータルファッションの企画・製造・販売・直営店の運営、飲食店の運営、インターネット通販サイトの運営、及び家具の販売

グループ会社 : 株式会社ベイクルーズ、株式会社ジョイントワークス、株式会社フレームワークス、株式会社 JS.WORKS、株式会社ルドーム、株式会社ラクラス、株式会社 ACME

HP : <http://www.baycrews.co.jp/>