

2017年11月吉日
株式会社 ACME

ACME Furnitureが家具の設計、製作を手掛けたホテル、 「HOTEL THE KNOT YOKOHAMA」が2017年12月1日(金)グランドオープン

ベイクルーズが展開する株式会社ACME(本社:東京都渋谷区神南)は、不動産のいちごが保有する「横浜国際ホテル」(場所:横浜市西区南幸)とコラボレーションし、同ホテルのリニューアルに伴う、全客室147部屋の家具の設計及び製作を手掛けました。その「横浜国際ホテル」が「HOTEL THE KNOT YOKOHAMA」として2017年12月1日(金)にグランドオープンいたします。



今回のリニューアルに際し、ブランディングからインテリアデザインまで、トータルディレクションを新鋭デザイナー「LANDRAW Inc.」の橋本健司氏が担当し、客室サイズに合わせて製作した家具やアメニティなどプロダクトを中心とした設計、製作をACME Furnitureが手掛けました。

港町である横浜という立地から客船のキャビンイメージした客室は、ネイビー、グレー、ブラウンを基調とした配色でインダストリアルな空間を演出。そこにACME Furnitureのソファを中心としたオリジナル家具に加え、深みある木の色味が印象的なベッドやデスク、ランプなどを特注で製作いたしました。家具以外にも「HOTEL THE KNOT YOKOHAMA」とのコラボレーションアイテムとして、アメニティなどの備品や各種グッズも製作、セレクトしています。

また、同ホテルではグランドオープンに伴い、客室で使用される家具やアメニティの販売サービスをスタートします。宿泊者が実際に体感し気に入ったものを購入できる、これまでにない新しいスタイルのホテルとなっております。

旅と思い出

HOTEL THE KNOT YOKOHAMAは客室で家具を体験し、実際に購入することができる日本初のホテルです。

豊かな寛ぎには家具やインテリアが大切です。

THE KNOTで寛ぎ、気に入った家具があれば、そのこだわりの家具をご自宅に。体験だけでなく、思い出もモノという形で一緒にお持ち帰りいただけます。

WALL ART by YUSUKE HANAI

THIS IS NOT
JUST A
HOTEL
THIS IS
HOTEL
THE
KNOT



PLEASE
GRAB A TABLE
AND
ENJOY YOUR
MEAL

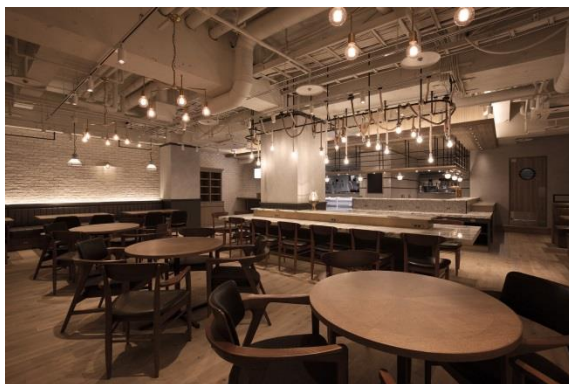


ホテル内の共用スペースやレストラン「PANWOK」にはショッピングバッグのデザインやコラボアイテムの製作など、ACME Furnitureと縁の深い、イラストレーター花井祐介氏によるアートワークが描かれ、HOTEL THE KNOT YOKOHAMAの架空のオーナーが利用客を歓迎いたします。

施設概要



客室 (ツインタイプ)



洋食と中華を提供するオールデイ・ダイニング「PANWOK」



宴会場



共用スペース

LANDRAW Inc.

代表取締役 / デザイナー 橋本 健司

<http://landraw.co.jp>

Reception party

オープン前日の11月30日(木)18:00~22:00にて、レセプションパーティを開催いたします。
HOTEL THE KNOT YOKOHAMAの内覧会及びレストラン「PANWOK」のフードをご用意しております。
ぜひ皆様お誘いあわせのうえ、ご来場ください。

参加をご希望の方は人数をお確かめのうえ、
メールまたはお電話にてご連絡頂けますようお願い申し上げます。

HOTEL THE KNOT YOKOHAMA

旅一街一人を“結ぶ”ホテル
旅人も、働く人も、暮らす人も、ここに集うゲストたちが歴史・
ヒト・コト・モノに出会う場所。地元ならではのローカリスポット
や観光エリア、アート、カルチャーの情報発信拠点となる
LOCAL FIRSTのホテルを目指します。

<http://hotel-the-knot.jp/>

【場所】 〒220-0005 横浜市西区南幸2-16-28

【階数】 10階

【客室数】 147室

【アクセス】 横浜駅西口から徒歩5分



会社概要

<株式会社 ACME>

設立:1992年4月27日

代表 :COO 辻 雅彦

本社所在地 :東京都渋谷区神南1-5-6

事業内容:家具、インテリアの企画・製造・販売・直営店の運営、及び卸売

展開ブランド:journal standard Furniture / ACME Furniture / JOURNAL STANDARD SQUARE

HP:<http://acme.co.jp/>

<ベイクルーズグループ>

設立:1977年7月22日(株式会社ベイクルーズ)

代表:代表取締役会長 窪田 祐 :代表取締役CEO 杉村 茂

本社所在地:東京都渋谷区神南1-5-6

事業内容:レディース・メンズのトータルファッションの企画・製造・販売・直営店の運営、飲食店の運営、インターネット通販サイトの運営、及び家具の販売

グループ会社:株式会社ベイクルーズ、株式会社ジョイントワークス、株式会社フレーム

ワークス、株式会社JS.WORKS、株式会社ルドーム、株式会社ラクラス、株式会社ACME

HP :<http://www.baycrews.co.jp/>