

Press Release

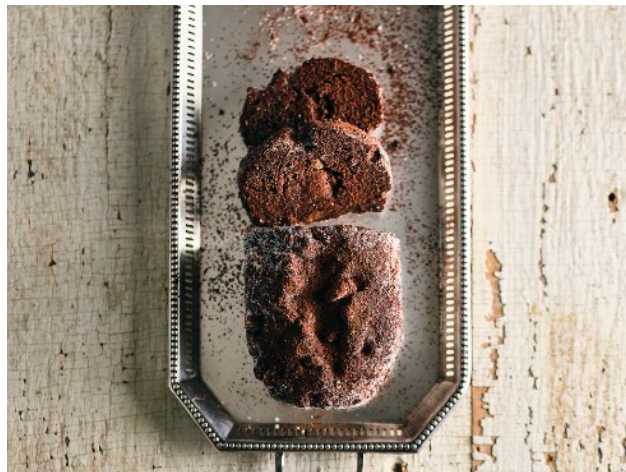
2022年1月吉日

株式会社ベイクルーズ

暮らしを彩るブーランジェリー「BOUL' ANGE (ブール アンジュ)」

**濃厚チョコレートを味わう 冬の新商品を1月20日 (木) より販売**

ヴァローナ社のチョコレートをごろっと混ぜ込んだ濃厚リッチな「ショコラシュトーレン」も登場



左) チョコレートフェアイメージ、右) ショコラシュトーレン

株式会社ベイクルーズ (本社: 東京都渋谷区、取締役CEO: 杉村 茂) が運営する、オリジナルブーランジェリー「BOUL' ANGE (ブール アンジュ)」は、濃厚チョコレートを堪能できる冬の新商品を1月20日 (木) より販売いたします。

**■ クロワッサンコロネの新作フレーバーなど、カカオ香るバレンタインシーズンに最適なラインナップ**

今回のフェアでは、毎年人気のチョコレートを使用した商品が多数揃います。食パン「パンドゥミアンジュ」の生地にチョコレートチップを練り込み、生チョコクリームを包んでキューブ型に焼き上げた「ショコラキューブ」や、コロネ型に焼き上げたココア風味のクロワッサン生地に、ラズベリーミルクとホワイトチョコレートのクリームをたっぷり絞り込んだ「クロワッサンコロネ ホワイトチョコ&ラズベリーミルク」が登場。バレンタインシーズンの訪れを告げるメルティなチョコレートと、さまざまな生地とのマリージュをご賞味ください。

**■ 濃厚チョコレートをたっぷり巻き込んだ新感覚シュトーレンが初登場**

バレンタインシーズンに向けて、ギフトにぴったりな「ショコラシュトーレン」を新提案。2種類のココアを配合した生地に、フランス・ヴァローナ社のビターチョコレートとマジパン・ローマッセ、食感のアクセントにクルミを練り込み焼き上げました。ごろごろと巻き込まれた濃厚チョコレートと、マジパン・ローマッセ、生地の熟成の相乗効果で、しっとりとコク深い味わいへの変化します。ぜひ大切な人と少しずつスライスしてお召上がりください。

**■ 渋谷 東急フードショー店限定! 3種のチョコレートが楽しめる、マイクロクロワッサン**

クロワッサンに特化した渋谷 東急フードショー店では、スペシャリテの一つ「マイクロクロワッサン」にチョコレートを掛け合わせた冬季限定商品を展開。コーヒーブレイクのお供や、カジュアルなお持たせにも是非ご利用ください。

**新商品概要**

販売開始日: 2022年1月20日 (木)

展開店舗: BOUL' ANGE 全店舗

公式オンラインショップ (<https://baycrewsfood.base.cc/categories/2475308>)

## 商品詳細

※ 8%税込表示



ショコラキューブ ¥378

アンジュ食パン生地にチョコチップを練り込み、生チョコクリームを包んで焼き上げました。

クワッサンコロネ  
ホワイトチョコ&ラズベリーミルク ¥378

クワッサンを筒状にした生地に自家製ホワイトチョコ&ラズベリーミルククリーム入り。



チョコクワッサン ¥303

ココアを練りこんだクワッサン生地にホワイトチョコをはさんで焼き上げました。



ハートのプリオッシュ ¥324

ドライフルーツ入りのココア生地でミルクチョコを包み、パイ生地と合わせてハート型に。



ショコラバナース ¥324

カカオタルト生地にショコラアーモンドクリーム、バナナ、カカオクランブルを合わせました。

チョコクワッサン  
バナナダマンド ¥432

チョコクワッサンを使用したクワッサン・オ・ザマンドにフレッシュバナナを挟んで焼き上げました。

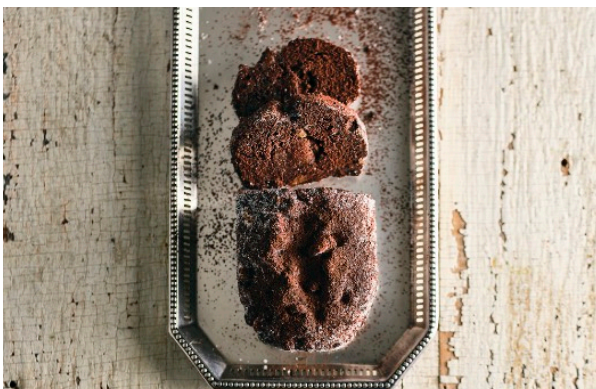


ショコラクイニーマン ¥324

ココアクワッサン生地に、ビターチョコと甘酸っぱい完熟イチゴを包み焼き上げました。

ショコラ食パン ¥756  
ハーフ ¥378

ブルアンジュ定番の「パン・ド・ミ アンジュ」にココアとビターチョコを混ぜ込みました。



&lt;新作&gt; ショコラ シュトーレン ¥1,836

北海道産よつ葉バターと2種類のココアを配合した生地に、フランス・ヴァローナ社のビターチョコレートとマジパン・ローマッセ、食感のアクセントにクルミを練り込み焼き上げました。



&lt;渋谷東急フードショー店限定&gt;

チョコ&amp;ホワイトチョコマイクロクワッサンBOX

チョコ&amp;ストロベリーチョコマイクロクワッサンBOX 各¥980

一口サイズに焼き上げたクワッサンに、ビターチョコレート、ホワイトチョコレート、ストロベリーチョコレートを掛けて仕上げました。全8個BOX入り。

## SHOP INFORMATION

日本橋店	住所: 東京都中央区日本橋室町1-5-5 コレド室町3 B1F	TEL:03-3277-6022
池袋東武店	住所: 東京都豊島区西池袋1-1-25 B1F	TEL:03-5396-7072
等々力店	住所: 東京都世田谷区等々力7-4-19	TEL:03-5752-0666
新宿サザンテラス店	住所: 東京都渋谷区代々木2-2-1 新宿サザンテラス内	TEL:03-5302-2282
JR名古屋高島屋店	住所: 愛知県名古屋市中村区名駅1-1-4 ジェイアール名古屋タカシマヤ1F	TEL:052-566-3980
ジャズドリーム長島店	住所: 三重県桑名市長島町浦安368 三井アウトレットパークジャズドリーム長島	TEL:0594-86-7530
虎ノ門ヒルズ店	住所: 東京都港区虎ノ門1-17-1 虎ノ門ヒルズ ビジネスタワー B1F	TEL:03-6268-8019
大同生命札幌ビル店	住所: 北海道札幌市中央区北三条西3丁目1-1 ミレドB1F	TEL:011-522-5078
福岡大博多ビル店	住所: 福岡県福岡市博多区博多駅前2-20-1 大博多ビル 1F	TEL:092-432-1580
渋谷 東急フードショー店	住所: 東京都渋谷区渋谷道玄坂1-12-1 渋谷 東急フードショー① 1階	TEL:03-3477-4747
東京ドームシティ ミーツポート店	住所: 東京都文京区後楽1-3-61 東京ドームシティ ミーツポート 1階	TEL:03-3818-5011
新静岡セノバ店	住所: 静岡県静岡市葵区鷹匠一丁目1番1号 新静岡セノバ 地下1階	TEL:054-266-7419
ルミネ立川店	住所: 東京都立川市曙町2-1-1 ルミネ立川店 1階	TEL:070-3107-2361
バイクルーズストア 仙台店	住所: 宮城県仙台市青葉区中央1-1-1 エスパル仙台II	TEL:022-355-2573

&lt;オンラインショップ&gt;

BAYCREW'S FOOD MARCHE

<https://baycrewsfood.base.ec>

## 【株式会社バイクルーズ】

設立	: 1977年7月22日
代表取締役会長	: 窪田 祐
取締役CEO	: 杉村 茂
本社所在地	: 東京都渋谷区渋谷1-23-21
事業内容	: レディース・メンズのトータルファッションの企画・製造・販売・直営店の運営、飲食店の運営、インターネット通販サイトの運営、及び家具の販売
グループ会社	: 株式会社LADUREE JAPON、株式会社WILL WORKS、株式会社ル・プチメック、台湾貝肯士股份有限公司、Foodies USA, Inc.
HP	: <a href="http://www.baycrews.co.jp/">http://www.baycrews.co.jp/</a>
展開飲食ブランド	: J.S. PANCAKE CAFE、J.S. BURGERS CAFE、J.S. FOODIES、LUKE'S LOBSTER、RITUEL、BOUL' ANGE FLIPPER'S、CITYSHOP、しゃぶしゃぶ山笑ふ、Roasted COFFEE LABORATORY、HI-CACAO CHOCOLATE STAND、eggslut、PARIS SAINT-GERMAIN CAFÉ、咖喱屋ボンゲー、RITUEL CAFÉ、おむすび ごつつ食べなはれ、親子丼 ごつつ食べなはれ