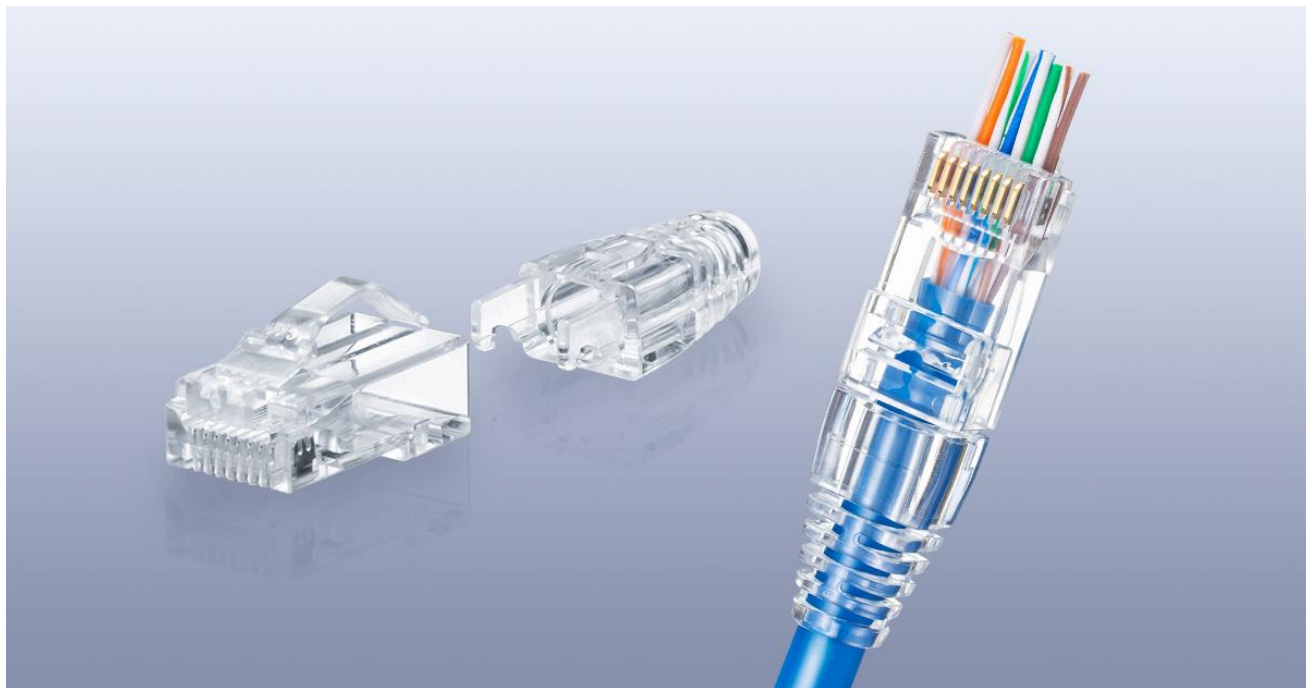


**スピーディーにケーブルを加工できる貫通式で、
折れにくく、確実な差し込み感を実現した CAT6A/6 用 LAN コネクタを発売**

サンワサプライ株式会社（本社：岡山市北区田町 1-10-1、代表取締役社長 山田和範）は、コネクタにケーブル直接差し込むだけでスピーディーに加工ができる貫通型の RJ-45 コネクタ「ADT-6ARJKNH シリーズ」を発売しました。への字ラッチタイプのコネクタを採用し、つめが折れにくく、確実な差し込み感を実現します。ネットワーク配線現場でコネクタ加工が多い配線業者の方や加工業者の方などにおすすめです。



【掲載ページ】

品名：RJ-45 コネクタ（カテゴリ 6A、貫通型、への字ラッチ、ブーツ付き）

品番：ADT-6ARJKNH-10（10 個入り）/ADT-6ARJKNH-100（100 個入り）

標準価格：1,980 円（税抜き 1,800 円）/17,380 円（税抜き 15,800 円）

製品ページ：<https://www.sanwa.co.jp/product/syohin?code=ADT-6ARJKNH-10>

10 ギガビットイーサネット完全対応

10 ギガビットイーサネットに完全対応しています。

CAT6A 適合の自作用コネクタなので、CAT6 にもご使用いただけます。

単線・より線ケーブル両対応

単線仕様、より線仕様のケーブル両方に対応するので、接地現場での加工にも便利です。

貫通式で加工しやすい

ロードバーを使用しない、水平芯線挿入の貫通式なので、加工がしやすくなっています。

4/25/2024 9:55 AM

精度の高いケーブル加工

貫通式構造で芯線をコネクタ内いっぱいまで押し込むことができるので、より戻しによるノイズの影響を軽減できます。

加工時間を短縮できる

コネクタに通すだけなので、効率的でスピーディーにケーブル加工できるため、短時間で多くの LAN ケーブルを生成できます。

ケーブル芯線を守る専用ブーツ付き

ケーブル折れ曲げの際、ケーブル芯線を守るブーツ付きです。

への字ラッチ構造

つめ折れ防止機能のあるへの字ラッチ形状をしており、ラッチカバーがないのでスムーズに抜き差しできる機構です。

金メッキピン採用

安定した信号伝送ができる、3点圧接の 50 μ m 金メッキピンを採用しています。

■画像のダウンロードはこちらから

<https://www.sanwa.co.jp/imagedb/imagedb.html?sku=ADT-6ARJKNH-10,ADT-6ARJKNH-100>

【特長】

- カテゴリ 6A LAN ケーブルを自作する際の RJ-45 コネクタです。
- ケーブル貫通式で、スピーディーにケーブル加工ができます。
- ロードバー部品を使用しないため、コネクタに直接通すだけの効率的な加工が可能です。
- 貫通式構造で、より戻しを抑えることができ、精度の良いケーブル加工ができます。
- カテゴリ 6A（10 ギガビット）に完全対応し、カテゴリ 6（ギガビット）にも対応できます。
- 単線、より線仕様のケーブル両方に対応できます。
- つめ折れ防止機能のある、への字ラッチ形状をしています。
- ラッチ保護カバーが必要ないので、抜き差しの際の操作感が良いです。
- 専用ブーツ付きで、ケーブル屈曲の際にケーブルを保護します。

【仕様】

■コネクタ形状：RJ-45 コネクタ

への字ラッチ

■ツメ折れ防止コネクタ：有

■カテゴリ：カテゴリ 6A（カテゴリ 6 にも対応）

■芯線加工：貫通型（透過型）

■コネクタ構造：水平型

■金属ピン：50 μ m 金メッキピン

■ケーブル導体：単線、より線両対応

■ブーツ挿入口：6.5mm

4/25/2024 9:55 AM

■対応カテゴリ・規格：カテゴリ 6A (10GBASE-T)、カテゴリ 6 (1000BASE-TX)、カテゴリ 5e (1000BASE-T)、カテゴリ 5 (100BASE-TX)、カテゴリ 3 (10BASE-T) 適合

■入数：

ADT-6ARJKNH-10/コネクタ×10 個、ブーツ×10 個

ADT-6ARJKNH-100/コネクタ×100 個、ブーツ×100 個

■適合ケーブル：

KB-T6A-CB300BL、KB-T6A-CB300W、KB-T6A-CB100BL、KB-T6A-CB100W

KB-T6L-CB100N、KB-T6L-CB300N、KB-C6L-CB100BLN、KB-C6L-CB100WN、KB-C6L-CB300BLN、KB-C6L-CB300WN、

■適合かしめ工具：LAN-TL22

■適合外皮むき工具：LAN-TL15、LAN-TL9、LAN-TL5、HT-308

【関連ページ】

LAN 自作パーツ・コネクタ (RJ-45)・工具

<https://www.sanwa.co.jp/product/network/lanparts/index.html>

自作工具 (LAN-TLKIT3) を使った LAN ケーブル加工方法

https://www.sanwa.co.jp/seihin_joho/lan/how_LAN-TLKIT3.html

LAN プロ：LAN ケーブル自作方法・最新情報

https://www.sanwa.co.jp/seihin_joho/lan/index.html

サンワサプライ直販サイト「サンワダイレクト」製品ページ

<https://direct.sanwa.co.jp/ItemPage/ADT-6ARJKNH-10>

<https://direct.sanwa.co.jp/ItemPage/ADT-6ARJKNH-100>

■サンワサプライ WEB サイト

<https://www.sanwa.co.jp/>

■サンワサプライ Instagram

https://www.instagram.com/sanwasupply_official/

■サンワサプライ X

<https://twitter.com/sanwainfo>

■サンワサプライ Facebook

<https://fb.me/SanwaSupplyJP>

■YouTube 公式チャンネル

<http://sanwa.jp/youtube>

4/25/2024 9:55 AM

【お客様からのお問い合わせ】

サンワサプライ TEL 086-223-3311

https://www.sanwa.co.jp/support/support_regi/index.html

【報道関係からのお問い合わせ】

広報担当 TEL 086-223-3311

※このリリースに記載の内容は、発表当時の情報です。仕様・価格・外見など、予告なく変更されることがありますので、あらかじめご了承ください。